

A B C D E F G H I J K L L M N O P R S T U V W X Y Z

Nr 6074

1. Obiekt

DOM MIESZKALNY

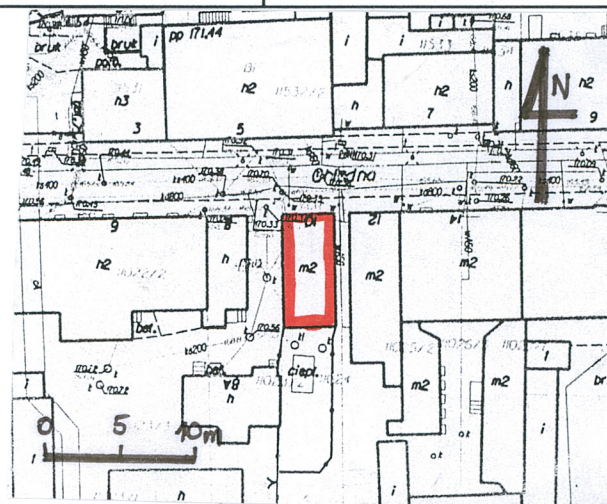
2. Czas powstania

lata 30 -te XX w.

3. Miejscowosc

Suwalki

11. Zdjecia , rzut , przekroj , sytuacja , orientacja



4. Adres

ul. Chłodna 10

16-400 Suwałki

nr hipoteczny.....

5. Przynaleznosc administracyjna

Wojewodztwo podlaskie

Powiat suwalski

Gmina Suwałki

6. Poprzednie nazwy miejscowosci

7. Przynaleznosc administracyjna do 01.01.1999r.

Wojewodztwo suwalskie

Gmina Suwałki

8. Wlasciciel i jego adres

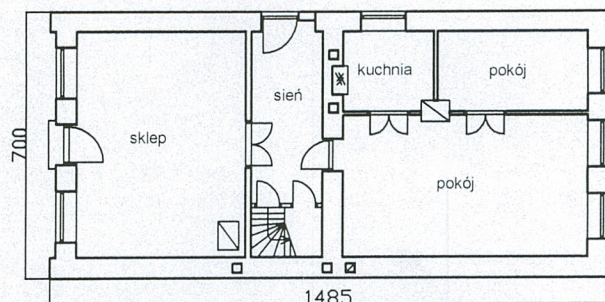


9. Uzytkownik i jego adres



10. Rejestr zabytkow

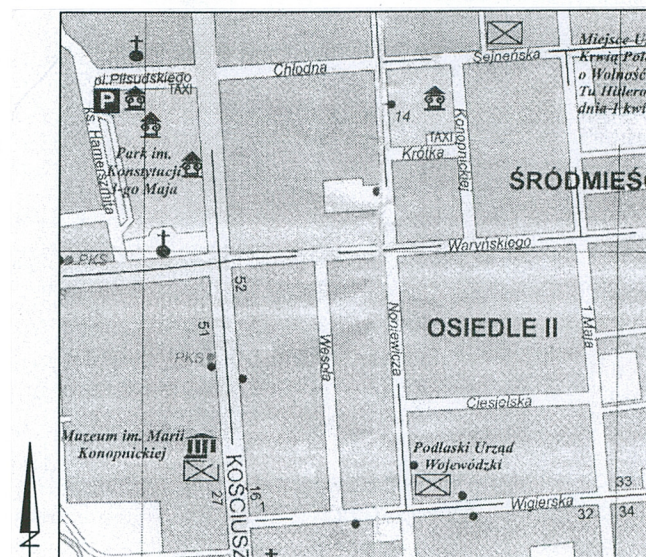
nr data



0 1 2 3 m

h =

Rzut parteru



Orientacja

0 100 200 m

Obiekt zbudowany w latach 30-tych XX wieku w latach 50-tych kupiony przez Jadwigę i Waleriana Judyckich.

Budynek jest przykładem małomiasteczkowej zabudowy mieszkalnej z funkcją usługową o rozwiązaniach nawiązujących do XIX wiecznej tradycji.

Obiekt posiada wartości artystyczne – opracowanie elewacji północnej i południowej: profilowany gzyms wieńczący, fryz kostkowy, dwuskrzydłowe płycinowe okiennice, lizeny, otwory okienne i drzwiowy zamknięty odcinkowo, gzyms kordonowy w elewacji południowej.

Sytuacja: obiekt zlokalizowany w centrum Suwałk, po południowej stronie ulicy Chłodnej. Szerokofrontowy. Wolnostojący.

Materiał, konstrukcja, technika:

murowany z cegły ceramicznej, żółtej z czerwonymi wstawkami, nietynkowany posadowiony na kamiennie- ceglany otynkowanym fundamencie. Ściany wewnętrzne tynkowane, malowane. Więźba drewniana stolcowo- jętkowa; stropy tynkowane; klatka schodowa obita boazerią. Dach pokryty malowaną blachą. Podłogi drewniane. Stolarka okienna i drzwiowa drewniana oraz z PCV. Okna dwuskrzydłowe z uchylnym wywietrznikiem, jednopółowe, dwuskrzydłowe. Witryna sklepowa z dwuskrzydłowymi drewnianymi płycinowymi okiennicami. Schody wewnętrzne drewniane dwubiegowe. Komin murowany obity blachą, lukarny drewniane obite blachą. Płyta balkonowa betonowa z balustradą z płaskownika stalowego. Obróbki blacharskie z blachy ocynkowanej.

Rzut: na planie prostokąta, układ wnętrza jednotraktowy.

Bryła: budynek jednokondygnacyjny, przykryty dachem dwuspadowym o nierównych połaciach; od północy i dwukondygnacyjny od południa, częściowo podpiwniczony, w połaci północnej dachu dwie lukarny nakryte daszkami dwuspadowymi płaskimi.

Elewacje: frontowa- północna: jednokondygnacyjna ujęta lizenami, zwieńczona profilowanym gzymsem, z prostokątną, dwupłaszczyznową płyciną pod którym fryz ząbkowo – kostkowy; trzyosiowa, na osi środkowej prostokątny otwór wejściowy

na pozostałych osiach okna witrynowe. **Elewacja wschodnia** dwukondygnacyjna, dwuosiowa,

na osi pierwszej od północy prostokątny otwór drzwiowy zamknięty odcinkowo, na osi drugiej

prostokątny otwór okienny zamknięty odcinkowo. W drugiej kondygnacji od południa dwa

prostokątne otwory okienne, za nimi blenda okienna. **Elewacja południowa** – dwukondygnacyjna,

trzy osiowa, na parterze otwory okienne zamknięte odcinkowo, na piętrze na osi środkowej prostokątny

otwór drzwiowy poprzedzony balkonem, po jego obu stronach okna jednopółowe. Elewacja zwieńczona

profilowanym gzymsem, kondygnacje oddzielone gzymsem kordonowym. **Elewacja zachodnia**

dwukondygnacyjna, kondygnacje oddzielone gzymsem, na parterze brak otworów, na piętrze od południa

jeden otwór okienny zamknięty odcinkowo.

Instalacje: c.o., elektryczna, wodnokanalizacyjna, telefoniczna.

14. Kubatura 625 m ³	15. Powierzchnia użytkowa 172 m ²	16. Przeznaczenie pierwotne mieszkalno- usługowe	17. Użytkowanie obecne mieszkalno- usługowe
18. Prace budowlane i konserwatorskie, ich przebieg i dokumentacja W części mieszkalnej wymieniono stolarkę okienną z drewnianej na PCV.		19. Stan zachowania (fundamenty, ściany zewnętrzne, ściany wewnętrzne, sklepienia, stropy, konstrukcje dachowe, pokrycie dachu, wyposażenie i instalacje) Dach nieszczelny. Stolarka okienna w lukarnach zniszczona.	
		20. Najpilniejsze postulaty konserwatorskie Postuluje się wpisać obiekt do gminnej i wojewódzkiej ewidencji zabytków. Wymienić pokrycie dachowe. Wymienić okna w lukarnach.	

21. Akta archiwalne (rodzaj akt, numer i miejsce przechowywania)

24. Uwagi różne

22. Bibliografia

25. Opracował

tekst mgr Barbara Tomecka X 2006
plany, rysunki mgr inż. arch. Piotr Lewkowicz , X 2006
zdjęcia fotograf. Mgr Antoni Oleksicki VIII 2006

miejsce przechowywania negatywów WUOZ Delegatura w Suwałkach
Karta po wypełnieniu podlega ochronie na podstawie przepisów prawa autorskiego

26. Adnotacje o inspekcjach, informacje o zmianach (daty, imiona i nazwiska wypełniających)

23. Źródła ikonograficzne i fotografia (rodzaj, miejsce przechowywania, sygnatury)

27. Załączniki

1. wkładka do karty ewidencyjnej

1. Miejscowość SUWAŁKI UL. CHŁODNA 10	2. Obiekt (nazwa jak w karcie) DOM MIESZKALNY	3. Zawartość wkładki (nazwa obiektu lub materiału uzupełniającego) FOTOGRAFIE
---	---	---



Elewacja północna.



Elewacja zachodnia

Wkładkę założył: mgr Barbara Tomecka

Miejsce przechowywania negatywów: WUOZ w Suwałkach