

1. Obiekt

248/2 OBORA

2. Czas powstania

k.XIX w.

3. Miejscowość

I G N A T K I

11. Zdjęcia rzut przekrój sytuacja orientacja



4. Adres Ignatki

nr hipoteczny

5. Przynależność administracyjna

województwo białostockie

gmina Juchnowiec Dolny wósc.  
pow. Białystok

6. Poprzednie nazwy miejscowości

7. Przynależność administracyjna 1. VI. 1975 r.

województwo białostockie

powiat Białystok

8. Właściciel i jego adres

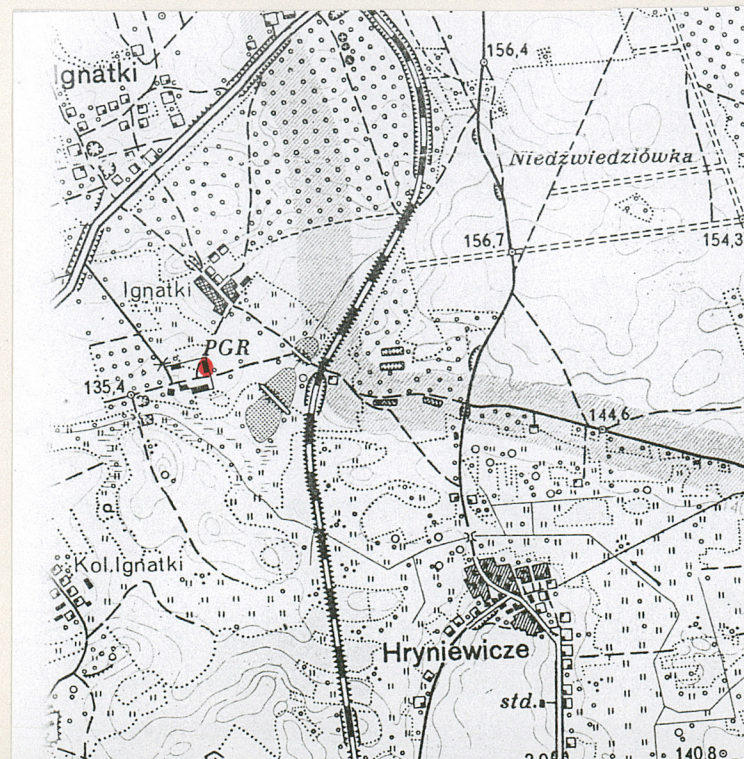
Agencja Własności Rolnej Skarbu Państwa Oddz.Terenowy w Suwałkach ul.Sportowa 22

9. Użytkownik i jego adres

1.Rejonowa Spółdzielnia Ogrodniczo-Pszczelarska w B-stoku  
Zakł.Ogrodn.w Ignatkach  
2.Klub Jeździecki "Białystok"

10. Rejestr zabytków

Nr data





## 12. Autorzy, historia obiektu, określenie stylu.

Folwark w Ignatkach ok. poł. XVII w. był własnością rodziny Horodeńskich właścicieli dworu w Horodnianach. Dobra ich ulegały rozdrobnieniu, a folwark w Ignatkach często zmieniał właścicieli. W 1704 r. należał do Michała Horodeńskiego, w 1800 r. był własnością Ludwika Rabeckiego, a w latach 80. XIX w. właścicielką była Luba Reinhard. Przed 1894 stały się własnością rodziny Mieciołowskich, którzy przebudowali tę siedzibę. Powstał nietypowy układ przestrzenny, w którym ustawione w czworobok budynki otaczały prostokątny zieleniec. W k. XIX w. pobudowano budynki gospodarcze w tym oborę. Mieciołowscy byli właścicielami Ignatek do wybuchu 2 wojny światowej. Od 1939 do 1941 majątek był użytkowany przez Prisobno Choziajstwo Wojennego Wojentorga, a w latach 1941-44 przez Niemca z Giżycka Illasa. Po wojnie utworzono tam Państwowe Gospodarstwo Ogrodnicze Ignatki, część terenu /dawny zieleniec przed dworem/ i część obory była użytkowana przez Klub Jeździecki. Po likwidacji PGO teren założenia znalazł się w zarządzie Agencji Własności Rolnej Skarbu Państwa Oddz. Terenowe go w Suwałkach, który wydzierżawił go Rejonowej Spółdzielni Ogrodniczo-Pszczelarskiej "Witamina" w Białymstoku i Klubowi Jeździeckiemu. Obora użytkowana jest przez tych dwóch użytkowników.

## 13. Opis (sytuacja, materiał i konstrukcja, rzut, bryła, elewacje, wnętrze wyrośnięcie instalacje)

Sytuacja: budynek zlokalizowany na terenie założenia dworsko-ogrodowego w Ignatkach, w części gospodarczej, na pd.-wsch od dworu. Zespół dworski w Ignatkach usytuowany jest przy szosie Białystok-Łapy po jej pn. stronie.

Materiał, konstrukcja, technika: budynek murowany, tynkowany w przyziemiu. W górnych partiach elewacji bocznych oraz szczytowych, drewniany, szalowany, niepodpiwniczony. Dach kryty eternitem falistym. Więźba dachowa drewniana konstrukcji jętkowej ze ściankami kolankowymi. Stropy drewniane na żelbetowych podciągach wspartych na żelbetowych słupach o przekroju kwadratowym. Posadzki betonowe. Stolarka okienna i drzwiowa drewniana.

Rzut: na planie wydłużonego prostokąta, 1-traktowy.

Bryła: jednokondygnacyjowa z poddaszem, prostopadłościenna, kryta wysokim dachem dwuspadowym.

Elewacje: szczytowa/pn.: w przyziemiu 2-osiowa, otwory okienne w formie prostokątów, okna 2-dzielne, bez podziałów poprzecznych, współczesne. W części szczytowej szalowana, szalówka w układzie pionowym, a w górnej części szczytu w układzie jodełkowym, ukośnym. Elewacja szczytowa /pd.: w przyziemiu 1-osiowa, na osi prostokątny otwór drzwiowy, wrota 2-skrzydłowe, spagowe, na pasowych zawiasach, zamocowane bezpośrednio w lico muru. W części szczytowej 2 otwory okienne w formie prostokątów, okna 2-dzielne, 6-kwaterkowe oraz 1-skrzydłowe deskowe drzwi. Do elewacji od strony zach. dobudowane drewniane proste schody wsparte na drewnianych słupach. Szczyt szalowany identycznie jak w elewacji pn. Elewacja boczna/zach.: 17-osiowa, na osi 1. i 11. od pn. otwory okienne w formie prostokąta, okno 2-dzielne bez podziałów poprzecznych, współczesne. Na osiach 3., 5., 6., 8., 10., 13., 14., 15., 17. otwory okienne w formie leżących prostokątów, okna 1-dzielne odchylne, oprócz osi 17. - okno 2-dzielne odchylne. Na pozostałych osiach otwory drzwiowe w formie prostokątów. Na osi 2. drzwi drewniane 1-skrzydłowe, na pozostałych osiach wrota 2-skrzydłowe spagowe. Elewacja boczna /wsch.: 14-osiowa, na 2. osi od pd. prostokątny otwór drzwiowy z 2-skrzydłowymi wrotami spagowymi. Na osiach 1, 3, 4, 5, 6, 7, 14 otwory okienne w formie stojących prostokątów z oknami 2-dzielnymi współczesnymi. Na pozostałych osiach otwory okienne w formie leżących prostokątów z oknami 2-dzielnymi na osiach 8, 9, 13; 1-dzielnymi na osiach 10 i 12 i oknem 3-dzielnym na osi 11. Elewacje boczne szalowane w górnych partiach, szalówka w układzie pionowym.

Wnętrze: wydzielona część biurowa. W części podzielone na boksy dla koni metalowymi rurowymi przegrodami

Instalacje: elektryczna, telefoniczna



14. Kubatura	15. Powierzchnia użytkowa	16. Przeznaczenie pierwotne	17. Użytkowanie obecne
3782	610	gospodarczy	gospodarczy
18. Prace budowlane i konserwatorskie, ich przebieg i dokumentacja		19. Stan zachowania (fundamenty, ściany zewnętrzne, ściany wewnętrzne, sklepienia, stropy konstrukcje dachowe, pokrycie dachu, wyposażenie i instalacje)	
		Fundamenty, ściany, konstrukcja stropu, więźba dachowa i pokrycie dachowe w dobrym stanie. Tynki częściowo spełniane wymagają naprawy.	
		20. Najpilniejsze postulaty konserwatorskie	



## 24. Uwagi różne

25. Opracował

tekst

inż. Joanna Łempicka

10.1995

imię, nazwisko, data, podpis

plany, rysunki

inż. Joanna Łempicka

10.1995

.....  
 imię, nazwisko, data, podpis

zdjęcia fotogr.

inż. Joanna Łempicka

10.1995

imię, nazwisko, data, podpis

miejsce przechowania negatywów

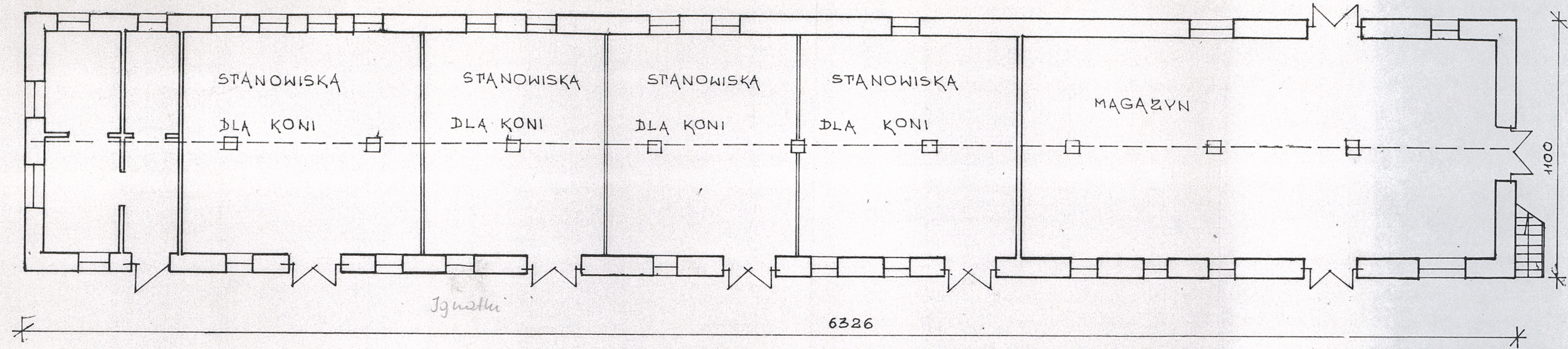
Karta po wypełnieniu podlega ochronie na podstawie przepisów prawa autorskiego

26. Adnotacje o inspekcjach, informacje o zmianach (daty, imiona i nazwiska wypełniających)

## 27. Załączniki



1. Miejscowość I G N A T K I	2. Obiekt (nazwa jak w karcie) OBORA	3. Zawartość wkładki (nazwa obiektu lub materiału uzupełniającego) sytuacja, rzut parteru, fotografie
---------------------------------	---	--



RZUT PARTERU 1:200



Wkładkę założył: inż. Joanna Lempicka, 10.1995r.  
(imię, nazwisko, data)

Miejsce przechowywania negatywów: .....







1. Miejscowość

2. Obiekt (nazwa jak w karcie)

3. Zawartość wkładki (nazwa obiektu lub materiału uzupełniającego)

IGNATKI

OBORA

FOTOGRAFIE



Wkładkę założył: inż. Joanna Lempicka, 10.1995r.  
(Imię, nazwisko, data)

Miejsce przechowywania negatywów: .....

OZGraf. Z.P. Ostróda zam. 699 nakł. 23.600