

PODLASKIE

1885

1. Obiekt

Obora /chlew/

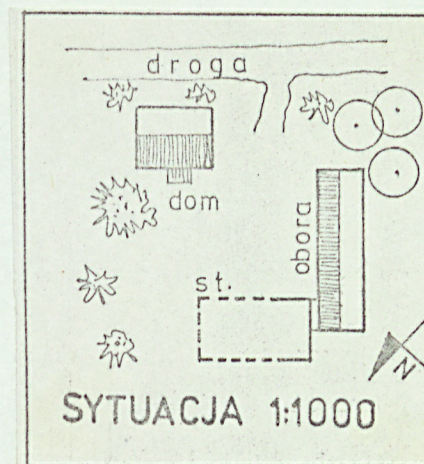
2. Czas powstania

1914-1920 r.

3. Miejscowość

Wodzikki

11. Zdjęcia, plan sytuacyjny, rzuty



4. Adres

nr hipoteczny nr 2

5. Przynależność administracyjna

województwo suwalskie

gmina Jeleniewo

pow. Suwałki

6. Poprzednie nazwy miejscowości

bez zmian

7. Przynależność administracyjna
przed 1.VI.1975

województwo białostockie

powiat suwalski

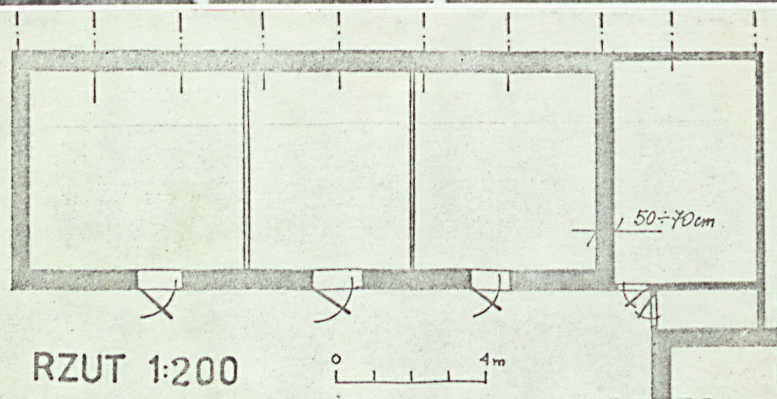
8. Właściciel i jego adres

9. Użytkownik i jego adres

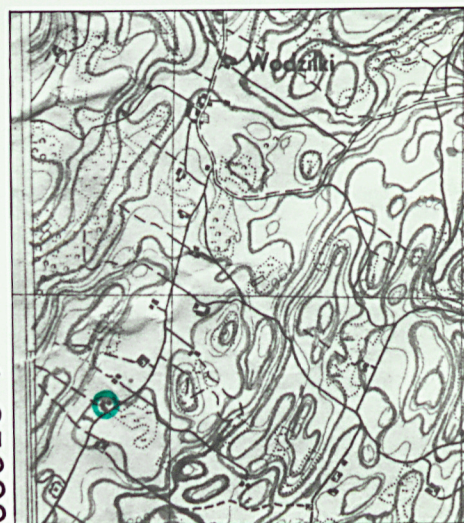
J.W.

10. Rejestr zabytków

Nr data



RZUT 1:200



1:25000

autor zdjęć Jadwiga E. Ługowska, sierp.78r.
data wykonania
miejsce przechowywania negatywów

12. Autorzy, historia obiektu, określenia stylu.

Autor obiektu nieznany.
Obora wybudowana w latach 1914-1920.

13. Opis (sytuacja, materiał i konstrukcja, rzut, bryła, elewacje, dach, wnętrze wyposażenie, instalacje)

Obora jest jednym z elementów zagrody położonej we wsi przy drodze. Zagroda o kształcie prostokąta składa się z domu mieszkalnego, obory i zruinowanej stodoły/w chwili obecnej/.

Ściany obory wybudowane są z granitowych głazów narzutowych. Grubość ścian: 0,5-0,7 m. Kamienie łączone są zaprawą cementowo-wapienną. Otwory drzwiowe półkolisty, cementowe, wylewane. Drzwi sponowe, jednoskrzydłowe, wzmocnione listwami w kształcie litery "X". Wewnętrzne podziały wykonane z desek ułożonych poziomo, na wysokości ok. 1m.

Od strony zach. drewniana przybudówka, o konstr. ścian sumikowo-łatkowej. Całość /wraz z przybud./ przykryta dachem o konstrukcji krokwiowej; krokwie oparte są na murłacie. Szczyty deskowane pionowo. Dach dwuspadowy z gankiem od strony podwórka. Budynek posiada instalację elektryczną oraz piorunochron.

14. Kubatura	15. Powierzchnia użytkowa	16. Przeznaczenie pierwotne	17. Użytkowanie obecne
198,4 m ³	78,0 m ²	obora	obora
18. Prace budowlane i konserwatorskie, ich przebieg i dokumentacja		19. Stan zachowania (fundamenty, ściany zewnętrzne, ściany wewnętrzne, sklepienia, stropy, konstrukcje dachowe, pokrycie dachu, wyposażenie i instalacje)	
Dobudówka od strony zach. /szopa/		<p>Stan zachowania obory dobry, za wyjątkiem rozsypujących się ścian szopy.</p> <p>Pokrycie części dachu słomą - stare i nieszczelne.</p> <p>Wymaga naprawy.</p>	
20. Najpilniejsze postulaty konserwatorskie			

21. Akta archiwalne (rodzaj akt, numer i miejsce przechowywania)

22. Bibliografia

23. Źródła ikonograficzne i fotografie (rodzaj, miejsce przechowywania, sygnatury)

24. Uwagi różne

25. Wypełnił 20.08.78 r.
Jadwiga E. Ługowska

26. Sprawdził

1. Miejscowość Wodзилki 2	2. Obiekt /nazwa jak w karcie/ Obora /chlew/	3. Zawartość wkładki /nazwa obiektu lub materiału uzupełniającego/ fotografia, wyk. J.E. Ługowska, sierp. 78r.
------------------------------	---	---



Obora i stodoła.

Wkładkę założył: J.E. Ługowska 20.08.78
/imię, nazwisko, data/

Miejsce przechowywania negatywów: 334128