

1. Obiekt

256/1

Budynek mieszkalny - "CHAŁUPA"

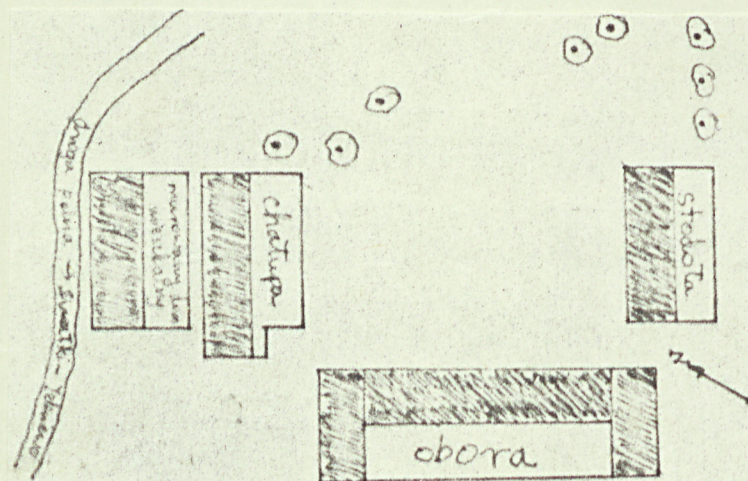
2. Czas powstania

ok. 1920r.

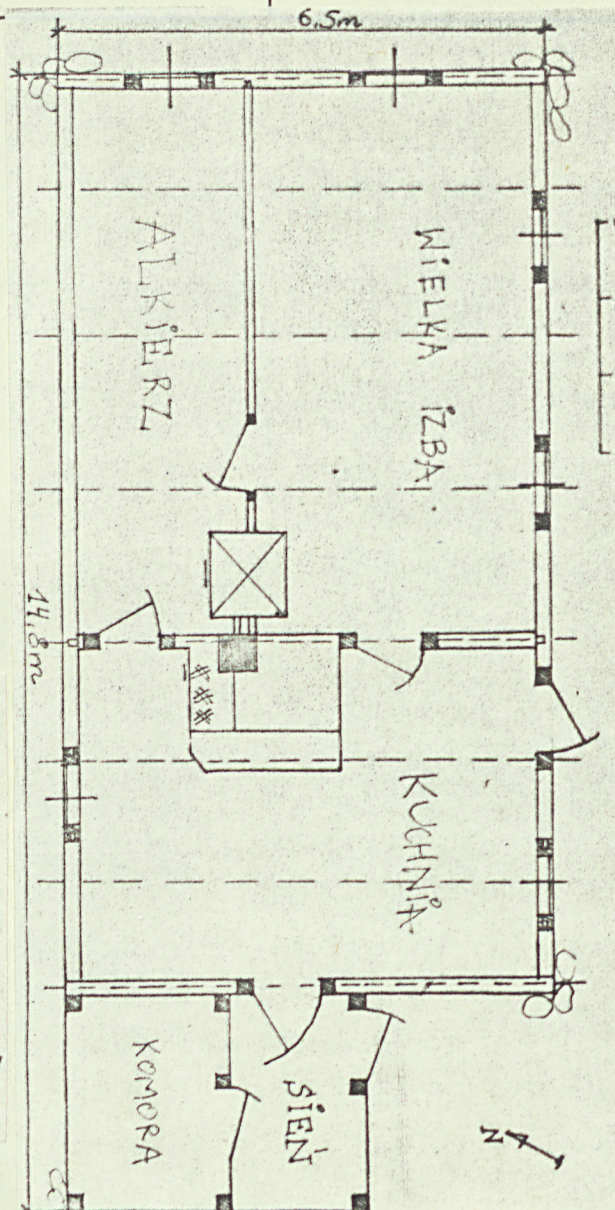
3. Miejscowość

Prudziszek

11. Zdjęcia, plan sytuacyjny, rzuty



autor zdjęć Tadeusz Korowaj
data wykonania sierpień 1978
miejsce przechowywania negatywów Muzeum Okręgowe Suwałki



4. Adres

nr hipoteczny NR 31

5. Przynależność administracyjna

województwo suwalskie

gmina JELENIEWO

6. Poprzednie nazwy miejscowości

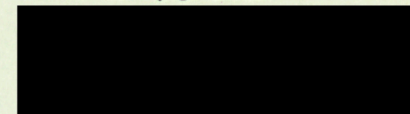
bez zmian

7. Przynależność administracyjna przed 1.VI.1975

województwo białostockie

powiat Suwałki

8. Właściciel i jego adres



9. Użytkownik i jego adres

J.W.

10. Rejestr zabytków

Nr data

12. Autorzy, historia obiektu, określenia stylu.

Wszystkie budynki zagrody zbudowane są w mniej więcej tym samym czasie, wykonane z drewna sosnowego obora zaś z kamienia polnego polepianego gliną.

Wg informacji właściciela całą zagrodę budował Szczesny -miejscowy gospodarz który znalazł się na ciesiołce, zaraz po wojnie ok. 1920r.. Obecny właściciel przyszedł z Jeleniewa 17 lat temu na miejsce brata, który był bezdzietny i odstąpił swoje gospodarstwo.

13. Opis (sytuacja, materiał i konstrukcja, rzut, bryła, elewacje, dach, wnętrze wyposażenie, instalacje)

Budynek stanowi jeden z elementów zagrody położonej w kolonijnej zabudowie wsi. Zagroda w kształcie kwadratu składa się z chałupy, stodoły i obory.

Budynek mieszkalny wykonany jest z drewna sosnowego z kanciaków o grubości ok. 20cm. Obiekt o konstrukcji ścian zrębowej, węgły łączone na "obłap". W całym budynku oprócz sieni i komory występują podłogi z desek, które stanowią pierwotne wyposażenie budynku. Pułap stanowią deski, leżące na 8 belkach stropowych. Okna ościeżnicowe, pojedyncze. Drzwi w całym budynku filongowe. Urządzenie ogniowe wykonane z wypalanej cegły polepianej gliną, złożony z trzona kuchennego z kapą i pieca zwypalanej cegły i polepianej gliną. Budynek z zewnątrz niemalowany, wewnątrz bielony. Drzwi na zewnątrz niemalowane, wewnątrz malowane farbą olejną na zielono. Okna na zewnątrz i wewnątrz malowane farbą olejną na biało. Konstrukcja więźby dachowej krokwiowa, krokwie wsparte na tzw. płatwi. Dach dwuspadowy kryty słomą.

14. Kubatura 168m ³	15. Powierzchnia użytkowa 80m ²	16. Przeznaczenie pierwotne budynek mieszkalny	17. Użytkowanie obecne jak-obeł hodowla królików
18. Prace budowlane i konserwatorskie, ich przebieg i dokumentacja		19. Stan zachowania (fundamenty, ściany zewnętrzne, ściany wewnętrzne, sklepienia, stropy, konstrukcje dachowe, pokrycie dachu, wyposażenie i instalacje) Zły stan zachowania obiektu. Ściany budynku _m noszą wyraźne ślady uszkodzeń przez spuszczka i kornika. Podwaliny przegniłe. W miarę dobry stan więźby dachowej. Dobrze zachowane urządzenie ogniowe. Poszycie dachu słomą - stare lecz jeszcze szczelne. Budynek nie używany, właściciel zamieszkuje w nowym, murowanym domu, stojącym nieopodal starego-opisywanego. w opisywanym budynku właściciel przeznaczył pomieszczenia na hodowlę królików.	
20. Najpilniejsze postulaty konserwatorskie			

21. Akta archiwalne (rodzaj akt, numer i miejsce przechowywania)

22. Bibliografia

23. Źródła ikonograficzne i fotografie (rodzaj, miejsce przechowywania, sygnatury)

24. Uwagi różne

25. Wypełnił

TADEUSZ KOROWAJ

sierpień 1978

26. Sprawdził

Załącznik: wkładka nr-22-- 22.

Miejscowość:

Prudziszki

Obiekt:

chałupa

Zawartość:

fotografie obiektu



autor zdjęć: T. Korowaj

data: sierpień 1978

miejsce przechowywania negatywów: Muzeum Okręgowe Suwałki