

1. Obiekt

BUDYNEK MIESZKALNY

2. Czas powstania

k. XIX w.,

3. Miejscowość

N A R E W

11. Zdjęcia. rzut, przekrój, sytuacja, orientacja



4. Adres

ul. Stodolna nr 2

nr hipoteczny

5. Przynależność administracyjna

województwo białostockie

gmina Narew

pow. Hajnówka

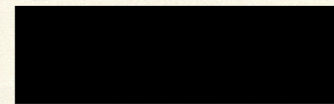
6. Poprzednie nazwy miejscowości

7. Przynależność administracyjna
przed 1 VI 1975

województwo białostockie

powiat Hajnówka

8. Właściciel i jego adres

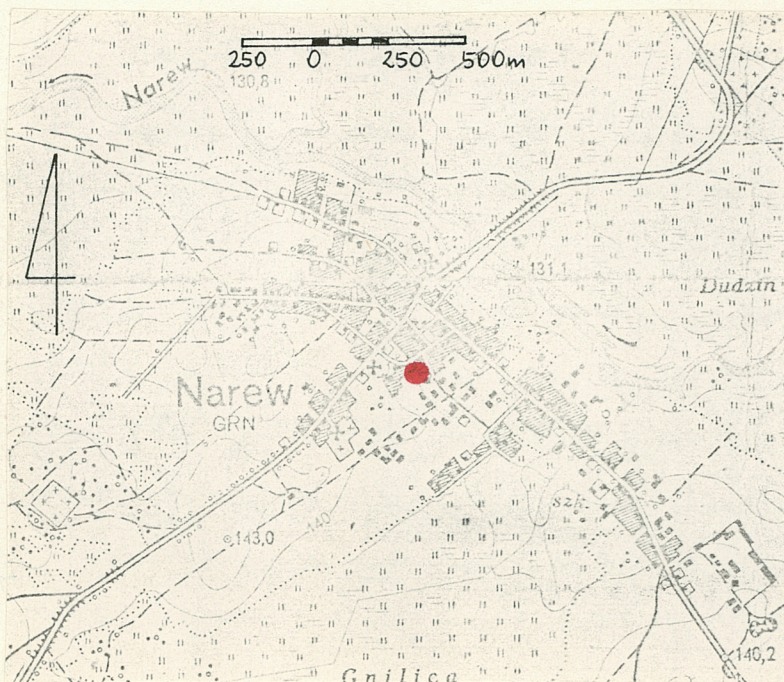
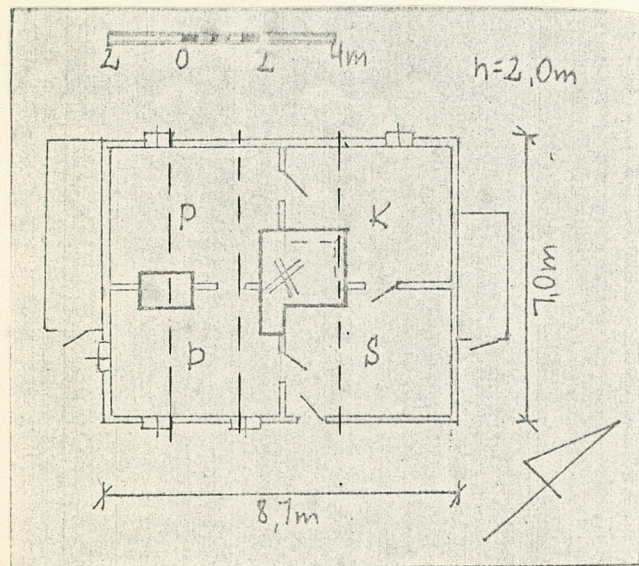


9. Użytkownik i jego adres

J.w.

10. Rejestr zabytków

Nr data



Budynek z końca XIX wieku. Brak bliższych danych o budowniczym i pierwszych właścicielach.

Obiekt kilkakrotnie remontowany. W trakcie tych prac zmieniono kształt dachu z czterospadowego na dwuspadowy, wymieniono pokrycie dachowe, stolarkę okienną oraz dostawiono przybudówki, przebudowano piec. Zachowany został pierwotny rozkład wnętrza.

Sytuacja: zagroda nr 2 znajduje się w południowo-zachodniej pierzei ulicy Stodolnej. Budynek mieszkalny szerokofrontowy, ustawiony kalenicą do osi ulicy. Materiał, konstrukcja, technika: drewniany, ustawiony na kamieniach polnych. Ściany konstrukcji wieńcowej obite papą. Przybudówki drewniane. Jedna konstrukcji wieńcowej, druga skupowo-ramowej z deskowaniem. Szczyty drewniane, deskowe deski na stykach listwowane. Dach 2-spadowy pokryty dachówką. Daszki przybudówki pulpitowe. Podłogi deskowe. Strop drewniany, belkowy. Powłoka deskowa. Stolarstwo drewniane. Drzwi jednoskrzydłowe sponowe, wejściowe sponowo-klepkowe. Okna ościeżnicowe trójpłowe. Rzut: prostokątny. Rozkład wnętrza 2-traktowy. Budynek posiada jedno wejście w ścianie północno-wschodniej. Bryła: budynek parterowy, niepodpiwniczony. Poddasze wykorzystywane jako strych. Wysokość zrębu zbliżona do wysokości dachu. Elewacje: ściany obite papą. W ścianie frontowej /od ulicy/ dwa okna i drzwi wejściowe. W ścianie wzdłużnej tylnej dwa okna, w szczytowej południowo-wschodniej jedno okno oraz dostawiona przybudówka. Druga przybudówka dostawiona do ściany szczytowej północno-zachodniej. Wnętrze: składa się z czterech pomieszczeń: sieni i izby w trakcie frontowym oraz kuchni i drugiej izby w drugim trakcie. Pomieszczenia ogrzewane za pomocą pieców kaflowych. Ogrzewacz ściankowy odprowadzony do komina za pomocą leżaka. Trzon kuchenny z kąpą. Instalacje: elektryczna, ogrzewcza, wodociąg.

<p>14. Kubatura</p> <p>190m³</p> <p>/z poddaszem/</p>	<p>15. Powierzchnia użytkowa</p> <p>61m²</p>	<p>16. Przeznaczenie pierwotne</p> <p>mieszkalne</p>	<p>17. Użytkowanie obecne</p> <p>mieszkalne</p>
<p>18. Prace budowlane i konserwatorskie, ich przebieg i dokumentacja</p> <p>Po 1945 roku wymieniono pokrycie dachowe, przebudowano piece, wymieniono stolarkę oraz dostawiono przybudówki.</p>		<p>19. stan zachowania (fundamenty, ściany zewnętrzne, ściany wewnętrzne, sklepienia, stropy, konstrukcje dachowe, pokrycie dachu, wyposażenie i instalacje)</p> <p>Budynek w dobrym stanie zachowania. Naprawy wymaga jedynie przybudówka przy ścianie szczytowej północno-zachodniej.</p> <p>20. Najpilniejsze postulaty konserwatorskie</p> <p>Budynek nie wymaga interwencji konserwatorskiej. Naprawy wymaga jedynie przybudówka konstrukcji szkieletowo-ramowej.</p>	

21. Akta archiwalne (rodzaj akt, numer i miejsce przechowywania)

24. Uwagi różne

25. Opracował

tekst..... Z. Cybulko XI 1985.....
imie, nazwisko, data, podpis

plany, rysunki Z. Cybulko XI 1985.....
imie, nazwisko, data, podpis

zdjęcia fotogr. A. Sadowska XI 1985.....
imie, nazwisko, data, podpis

miejsce przechowywania negatywów BBiDZ w Białymstoku

Karta po wypełnieniu podlega ochronie na podstawie przepisów prawa autorskiego

22. Bibliografia

1. A. Oleksicki, Narew. Studium historyczno-urbanistyczne
do planu zagospodarowania przestrzennego, 1980,
maszynopis WKZ Białystok,

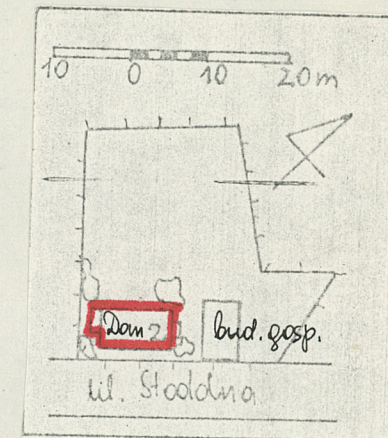
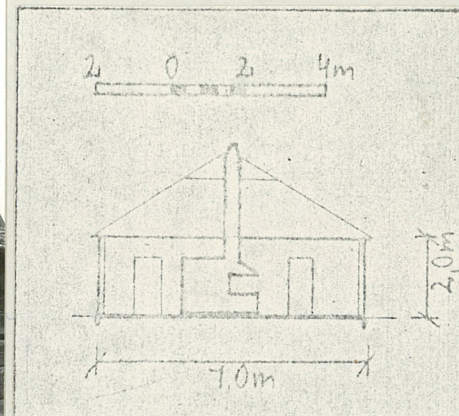
26. Adnotacje o inspekcjach, informacje o zmianach (daty, imiona i nazwiska wypełniających)

23. Źródła ikonograficzne i fotografia (rodzaj, miejsce przechowywania, sygnatury)

27. Załączniki

1. wkładka: dodatkowe fotografie, plan syt., przekrój

1. Miejscowość: Narew ul. Stodolna nr 2	2. Obiekt /nazwa jak w karcie/: budynek mieszkalny	3. Zawartość wkładki: dodatkowe fotografie, plan syt., przekrój
---	---	--



Wkładkę założył: Z. Cybulko XI 1985

Miejsce przechowywania negatywów: BBiDZ w Białymstoku