

A B C D E F G H I J K L Ł M N O P R S T U V W X Y Z

Nr 3359 PODLASKIE

1. Obiekt

BUDYNEK MIESZKALNY

2. Czas powstania

pocz. XX wieku

3. Miejscowość

N A R E W

11. Zdjęcia. rzut, przekrój, sytuacja, orientacja



4. Adres

ul. Poniatowskiego nr 25

nr hipoteczny

5. Przynależność administracyjna

województwo białostockie

gmina Narew

pow. Hajnówka

6. Poprzednie nazwy miejscowości

7. Przynależność administracyjna  
przed 1 VI 1975

województwo białostockie

powiat Hajnówka

8. Właściciel i jego adres



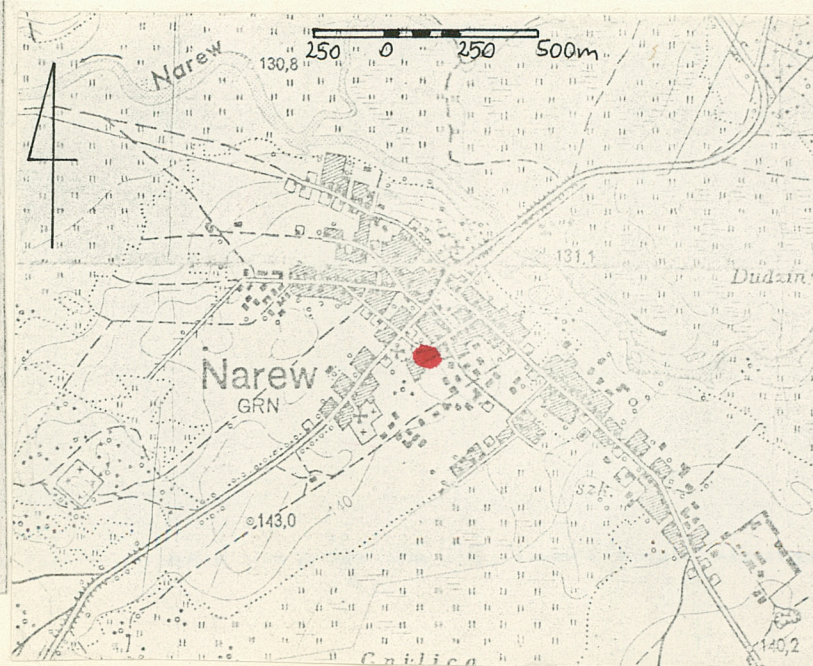
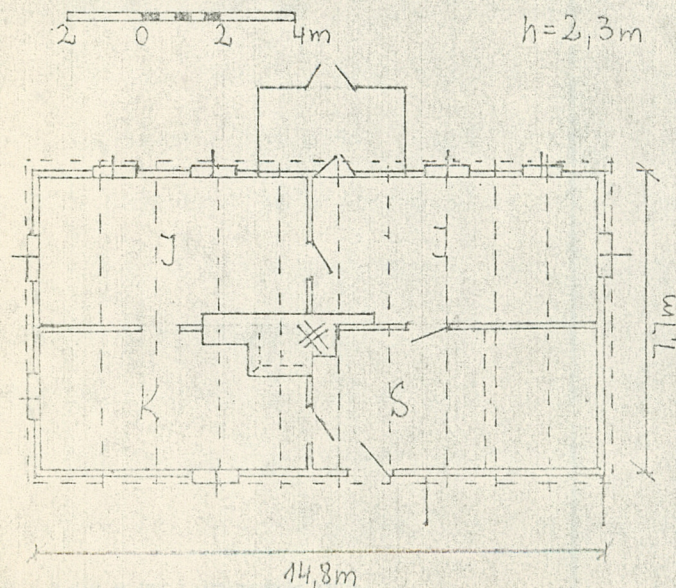
9. Użytkownik i jego adres

J.W.

10. Rejestr zabytków

Nr

data





Budynek wzniesiony w początkach XX wieku. Brak bliższych danych dotyczących wykonawcy oraz pierwszych właścicieli.

Obiekt kilkakrotnie remontowany. Podczas tych prac wymieniono pokrycie dachowe, stolarkę oraz przebudowano piec. Także dostawiono ganek od ulicy i przybudówkę od podwórza.

Zachowany został dawny układ wnętrza.

Sytuacja: zagroda nr 25 usytuowana w południowo-wschodniej pierzei ulicy Poniatowskiego, w pobliżu cerkwi parafialnej. Budynek mieszkalny szerokofrontowy ustawiony kalenicą do osi ulicy. Materiał, konstrukcja, technika: drewniany, ustawiony na niskim fundamencie z kamieni polnych. Ściany konstrukcji wieńcowej żeglówane na jaskółczy ogon. Dach 2-spadowy pokryty dachówką. Więźba dachowa krokwiowo-jętkowo-płatwiowa. Płatew wysunięta przed lico ściany. Szczyty drewniane deskowe. Podłoga z desek na legarach. Strop drewniany belkowy. Powała deskowa. Stolarka drewniana. Drzwi jedno-i 2-skrzydłowe sponowe i płycinowe, do ganku przeszklone. Okna ościeżnicowe trójdzielne zaopatrzone w 2-skrzydłowe, płycinowe okiennice. Przybudówka od podwórza murowano-drewniana nakryta daszkiem pulpitowym. Ganek przy ścianie od ulicy także drewniany, górą przeszklony, nakryty daszkiem 2-spadowym. Rzut: prostokątny. Rozkład wnętrza 2-traktowy. W budynku dwa wejścia: przez ganek od ulicy oraz od podwórza. Bryła: parterowy, niepodpiwniczony. Poddasze wykorzystane na strych. Dach nieco wyższy od zrębu. Elewacje: bielone. W szczytach obdaszki. Szczyty deskowane w układzie pionowym. Na stykach desek listwy. W ścianie od ulicy cztery okna i ganek na osi środkowej, w ścianie od podwórza jedno okno i drzwi wejściowe. W ścianie szczytowej południowo-zachodniej dwa okna, a w północno-wschodniej jedno. Wnętrze: cztery pomieszczenia: w trakcie od ulicy dwie izby, w trakcie od podwórza kuchnia i sień. Pomieszczenia ogrzewane piecami kaflowymi. Trzon kuchenny z kapą. Ogrzewacze ściankowe odprowadzone do komina za pomocą leżaka. Instalacje: elektryczna, ogrzewcza kominowo-pieczowa i wodociąg.



14. Kubatura	320m <sup>3</sup>  /bez poddasza/	15. Powierzchnia użytkowa	114m <sup>2</sup>	16. Przeznaczenie pierwotne	mieszkalne	17. Użytkowanie obecne	mieszkalne
18. Prace budowlane i konserwatorskie, ich przebieg i dokumentacja				19. stan zachowania (fundamenty, ściany zewnętrzne, ściany wewnętrzne, sklepienia, stropy, konstrukcje dachowe, pokrycie dachu, wyposażenie i instalacje)			
Po 1945 roku wymieniono pokrycie dachowe, przebudowano piece, wymieniono stolarkę okienną oraz dostawiono przybudówkę i ganek.				Fundament zakamieni polnych fragmentami całkowicie osiadł w gruncie. Dyle ścian zawilgocone, zwłaszcza podwalina i belki sąsiednie. Dach nieszczelny.			
				20. Najpilniejsze postulaty konserwatorskie			
				Budynek pozostawić "in situ". Podczas prac remontowych wymienić zużytą podwalinę i zawilgocone bale ścian. Wykonać niski fundament z kamieni polnych. Pod podwalinę położyć izolację. Uszczelnić dach, zwłaszcza w kalenicy.			



21. Akta archiwalne (rodzaj akt, numer i miejsce przechowywania)

24. Uwagi różne

22. Bibliografia

1. A.Oleksicki, Narew. Studium historyczno-urbanistyczne do planu zagospodarowania przestrzennego, 1980, maszynopis BBiDZ w Białymstoku

23. Źródła ikonograficzne i fotografia (rodzaj, miejsce przechowywania, sygnatury)

25. Opracował

tekst..... Z. Cybulko XI 1985.....  
imię, nazwisko, data, podpis

plany, rysunki..... Z. Cybulko XI 1985.....  
imię, nazwisko, data, podpis

zdjęcia fotogr..... A. Sadowska XI 1985.....  
imię, nazwisko, data, podpis

miejsce przechowywania negatywów..... BBiDZ w Białymstoku.....

Karta po wypełnieniu podlega ochronie na podstawie przepisów prawa autorskiego

26. Adnotacje o inspekcjach, informacje o zmianach (daty, imiona i nazwiska wypełniających)

27. Załączniki

1. dodatkowe fotografie, plan syt., przekrój



1. Miejscowość:

Narew

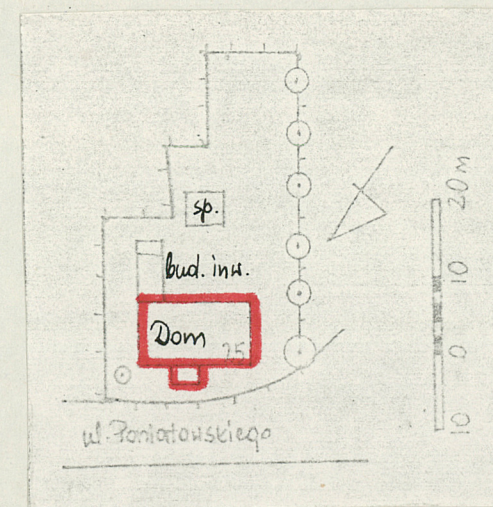
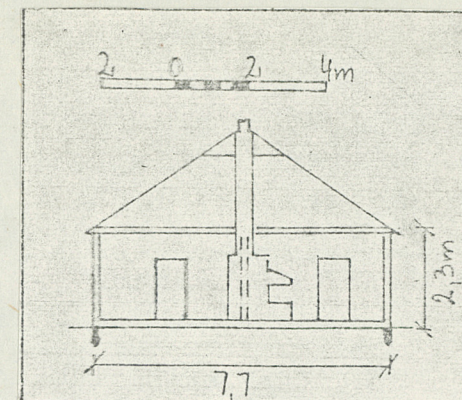
ul. Poniatowskiego 25

2. Obiekt /nazwa jak w karcie/:

budynek mieszkalny

3. Zawartość wkładki:

dodatkowe fotografie, plan syt., przekrój



Wkładkę założył: Z. Cybulko XI 1985

Miejsce przechowywania negatywów: BBiDZ w Białymstoku