

Nr

A

B

C

D

E

F

G

H

I

J

K

L

M

N

O

P

R

S

T

U

V

W

X

Y

Z

1. Obiekt zabytkowy

BUDYNEK MIESZKALNY NOWY RYNEK 22

2. Miejscowość JEDWABNE

NOWY RYNEK 22

3. Wiek XIX.

4. Styl char. zabytkowy.

7. Materiał budowlany

przed zniszczeniem

po odbudowie

a) ściany

cegła

b) sklepienia

—

c) stropy

drewno.

d) więzania dachu

drewno.

e) krycie dachu

dach. ceram.

dach. cement.

8. Wyposażenie architektoniczne

9. Autorzy i data budowy i przebudowy

ok. 1850

10. Udostępnienie

ZAMIESZKAŁY

5. Kubatura m³

600

6. Powierzchnia w m²

a) zabytkowa: 170 b) użytkowa: 170

11. Ilość budynków

1

14. Grunty należące do zabytku:

ha

12. Ilość kondygnacji

1 1/2

a) ogrody stylowe

13. Użytkowanie wnętrza według ilości:

a) izb mieszkalnych

6

c) lasy

b) innych pomieszczeń

1+1

d) wody

c) piwnic

2

e) inne

0.16

15. Przeznaczenie pierwotne budynku MIEŠK. NALEŻĄCY DO MAJĄTKU JEDWABNE

16. Użytkowanie w latach ubiegłych MIEŠK. Sklep

17. Użytkowanie obecne

Miešk. Sklep.

18. Nadaje się do użycia na

Mieškalny - II -

19. Data, rodzaj i stopień zniszczeń i odbudowy

Data

O P I S

Zniszczenia %

dbudowa %

VIII. 1939 r.

XI. 1939 r.

XII. 1945 r.

VI. 1963

dach i ściany

remonty bieżące

Stan średni.

60% 100

20. Przynależność administracyjna

a) województwo

MAŁOPOLSKIE

b) powiat

ŁOMŻA

c) gmina

JEDWABNE

21. Stacja

Nazwa stacji

Odległość od stacji w km

a) kolejowa

ŁOMŻA

20,0

b) autobusowa

JEDWABNE

W km

22. Właściciel i jego adres

23. Użytkownik i jego adres

J.W.

24. Inwestor i jego adres

25. Rejestr zabytku Nr

rok..... miejsce przechowywania

26. Nazwa księgi hipotecznej

27. Nr hipoteczny

28. Akta

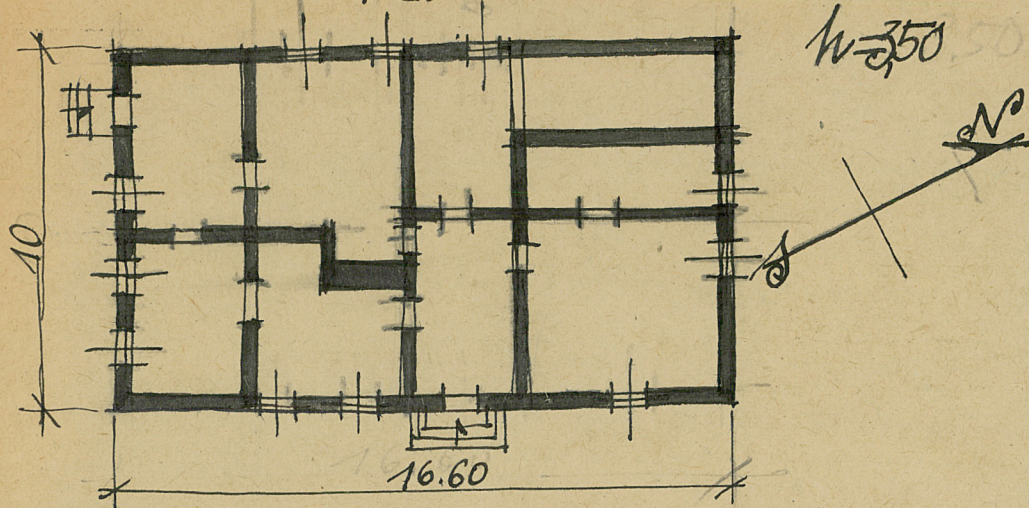
29. Fotografie

30. Inwentaryzacja pomiarowa

Z Y X W V U T S R P O N M L K J I H G F E D C B A Nr

31. Szkic sytuacyjny, plan schematyczny, uwagi opisowe, fotografia

1:200



32. Przebieg prac konserwatorskich

Rok	Wyszczególnienie prac	Koszt tys. zł

33. Koszty
w tys. zł

Przewidywane

Rzeczywiste

34. Inspekcje

35. Uwagi różne

36. Wypełnił dnia 28.VII.1959.

Ż. Hrynialec
E. Omiński

37. Sprawdził dnia

2.X.59r.

VI.63

Hrynialec
Ż. Hrynialec

