

Nr

A

B

C

D

E

F

G

H

I

J

K

L

M

N

O

P

R

S

T

U

V

W

X

Y

Z

PODLASKIE

1. Obiekt zabytkowy

BUDYNEK MIESZKALNY

NOWY RYNEK Nr. 11.

2. Miejscowość

JEDWABNE

WASIO

3. Wiek

XIX

4. Styl

o char.
zabytkowym5. Kubatura m³

600

6. Powierzchnia w m²

a) zabytkowa: 180 b) użytkowa:

20. Przynależność administracyjna

a) województwo

BIAŁYSTOK

b) powiat

ŁOMŻA

c) gmina

JEDWABNE

7. Materiał budowlany

przed zniszczeniem

po odbudowie

a) ściany

CEGLA
na glinie

b) sklepienia

CEGLA

c) stropy

DREWNO

d) więzania dachu

DREWNO

e) krycie dachu

DACHÓWKA

11. Ilość budynków

1

12. Ilość kondygnacji

1 1/2

13. Użytkowanie wnętrza według ilości:

a) izb mieszkalnych

6

b) innych pomieszczeń

WARSZTAT. 2

c) piwnic

2

14. Grunty należące do zabytku:

ha

a) ogrody stylowe

b) sady i grunty uprawne

c) lasy

d) wody

e) inne

21. Stacja

Nazwa stacji

Odległość od stacji w km

a) kolejowa

ŁOMŻA

20 km.

b) autobusowa

JEDWABNE

100 metr.

22. Właściciel i jego adres

23. Użytkownik i jego adres

J. W.

24. Inwestor i jego adres

25. Rejestr zabytku Nr

rok..... miejsce przechowywania

26. Nazwa księgi hipotecznej

27. Nr hipoteczny

28. Akta

29. Fotografie

30. Inwentaryzacja pomiarowa

8. Wyposażenie architektoniczne

15. Przeznaczenie pierwotne budynku

MIESZKALNY

16. Użytkowanie w latach ubiegłych

11

17. Użytkowanie obecne

MIESZKALNY

18. Nadaje się do użycia na

9. Autorzy i data budowy i przebudowy

ok. 1860 r.

19. Data, rodzaj i stopień zniszczeń i odbudowy

Data

O P I S

Zniszczenia
%dbudowa
%

VIII. 1939 r.

mieszkalny

XI. 1939 r.

— 11 —

XII. 1945 r.

— 11 —

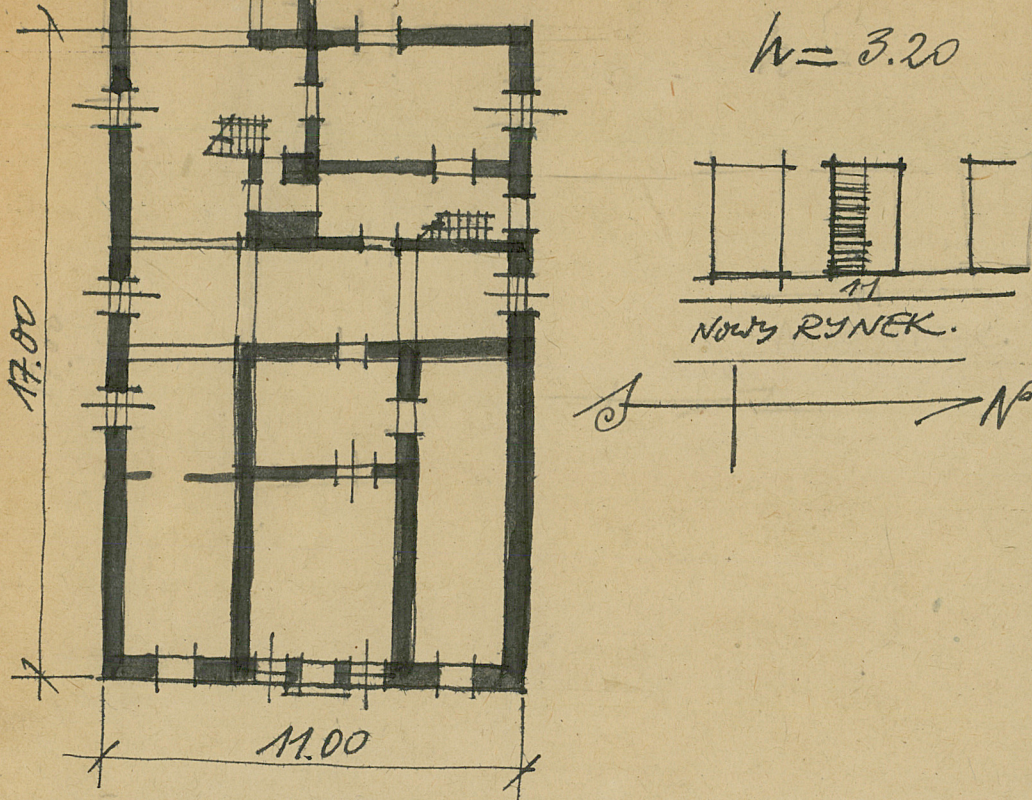
VII. 1963 r.

Stan średni

10. Udostępnienie

WYTKOWANY

31. Szkic sytuacyjny, plan schematyczny, uwagi opisowe, fotografia



32. Przebieg prac konserwatorskich

Rok	Wyszczególnienie prac	Koszt tys. zł

33. Koszty
w tys. zł

Przewidywane

Rzeczywiste

34. Inspekcje

35. Uwagi różne

OD FRONTU LOKALE HANDLOWE -
WŁĘGOWE, OBECNIE MIEJKNĄCIE

36. Wypełnił dnia 28.VIII.59.

Złymala
EONIS

37. Sprawdził dnia

2.X.59r. *[Signature]*
VI.63 Hryszelina
1964r

