

A B C D E F G H I J K L Ł M N O P R S T U V W X Y Z

Nr

3341

PODLASKIE

1. Obiekt

BUDYNEK MIESZKALNY

2. Czas powstania

k. XIX wieku

3. Miejscowość

N A R E W

11 Zdjęcia rzut, przekrój, sytuacja, orientacja



4. Adres

ul. Mickiewicza Nr 7

nr hipoteczny

5. Przynależność administracyjna

województwo białostockie

gmina Narew

pow. HAJNÓWKA

6. Poprzednie nazwy miejscowości

7. Przynależność administracyjna
przed 1 VI 1975

województwo białostockie

powiat Hajnówka

8. Właściciel i jego adres



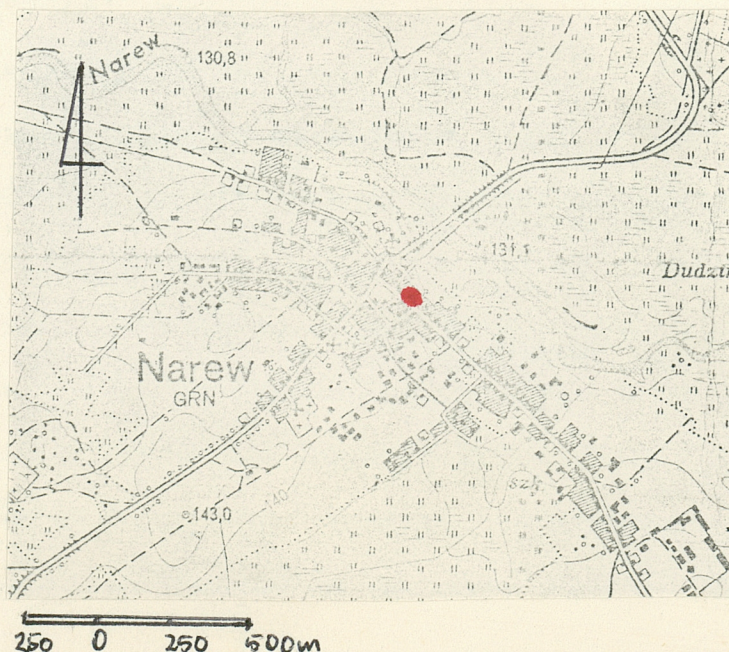
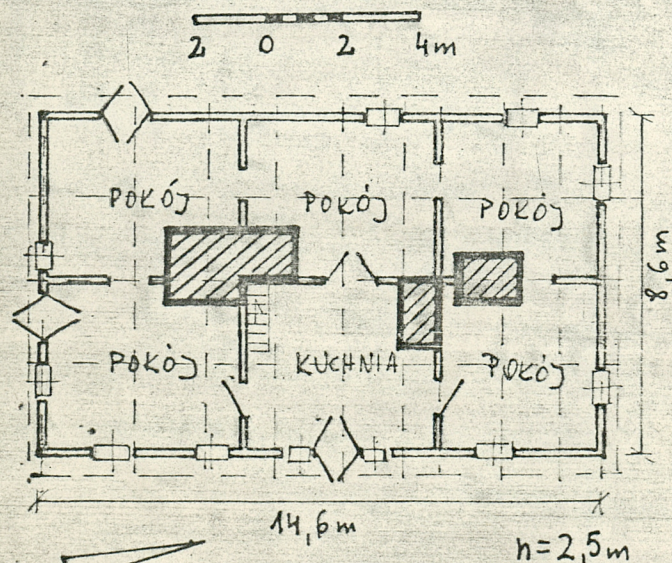
9. Użytkownik i jego adres

j.w.

10. Rejestr zabytków

Nr

data



Budynek wzniesiony w II połowie XIX wieku. Brak danych o budowniczym i pierwszych właścicielach. W okresie międzywojennym określany był jako "dom pożyczdowski". W czasie ostatniej wojny był częściowo spalony przez Niemców. Odbudowany po 1945 roku. Większe prace remontowe przeprowadzono w 1960 roku: szalówka ścian zewnętrznych, wymiana stolarki, uszczelnienie dachu, przebudowa komina i pieców.

Sytuacja: budynek zlokalizowany w północno-wschodniej pierzei ulicy Mickiewicza, ustawiony szczytem do jej osi. Materiał, konstrukcja, technika: drewniany, ustawiony na niskim kamiennym fundamencie kamiennym. Ściany konstrukcji wieńcowej, oszalowane. W szczytach odeskowanych dranicowe obdaszki. Dach 2-spadowy pokryty dachówką ceramiczną. więźba dachowa krokwiowo-jętkowo-płatwiowa. Płatew wysunięta przed lico zrębu. Podłogi deskowe na legarach. Strop drewniany belkowy. Powłoka z desek. Stolarka drewniana. Drzwi wejściowe 2-skrzydłowe, płycinowe, podwójne, wewnętrzne jedno- i dwuskrzydłowe płycinowe. Okna ościeżnicowe różnicowane wymiarowe, 3-polowe oraz 2-polowe z uchylnym wywietrznikiem. Rzut: prostokątny. Układ wnętrza dwutraktowy z trzema pomieszczeniami w trakcie. Trzy drzwi wejściowe: w obu ścianach wzdłużnych oraz w szczytowej od ulicy. Bryła: niepodpiwniczony, parterowy, wolnostojący. Prostopadłościenna bryła zrębu nakryta nieco od niej wyższym dachem 2-spadowym. Elewacje: oszalowane deskami w układzie poziomym z wydzieloną podwaliną oraz oskoniętymi pionowymi deskami narożnikami. Szczyty odeskowane w układzie pionowym. W elewacji południowo-wschodniej trzy okna oraz drzwi z wąskimi okienkami po bokach. W elewacji północno-zachodniej para okien i drzwi. W szczytowej południowo-zachodniej także para okien i drzwi. W szczytowej północno-wschodniej tylko para ~~drzwi~~ okien. W szczytach okienka strychowe. Wnętrze: złożone z sześciu pomieszczeń: kuchnia i dwa pokoje w każdym z traktów. Pomieszczenia ogrzewane za pomocą pieców kaflowych. Trzony kuchenne z kapami, piece grzewcze odprowadzone leżakami do jednego z dwóch kominów. Instalacje: elektryczna grzewcza kominowo-pieczowa, wodociąg.

14. Kubatura	15. Powierzchnia użytkowa	16. Przeznaczenie pierwotne	17. Użytkowanie obecne
352m ³	126m ²	mieszkalne	mieszkalne
18. Prace budowlane i konserwatorskie, ich przebieg i dokumentacja		19. stan zachowania (fundamenty, ściany zewnętrzne, ściany wewnętrzne, sklepienia, stropy, konstrukcje dachowe, pokrycie dachu, wyposażenie i instalacje)	
W 1960 roku przeprowadzono remont: szalówka ścian zewnętrznych, wymiana stolarki, uszczelnianie dachu, przebudowa komina i pieców.		Stan zachowania budynku dobry.	
		20. Najpilniejsze postulaty konserwatorskie	
		Obiekt pozostawić "in situ". Obecnie nie wymaga on interwencji konserwatorskiej.	

21. Akta archiwalne (rodzaj akt, numer i miejsce przechowywania)

24. Uwagi różne

22. Bibliografia

1. A.Oleksicki, Narew. Studium historyczno-urbanistyczne do planu zagospodarowania przestrzennego, 1980, maszynopis WKZ Białystok,

23. Źródła ikonograficzne i fotografia (rodzaj, miejsce przechowywania, sygnatury)

25. Opracował

tekst..... Z.Cybulko XII 1985
imię, nazwisko, data, podpis

plany, rysunki..... Z.Cybulko XII 1985
imię, nazwisko, data, podpis

zdjęcia fotogr..... A.Sadowska XII 1985
imię, nazwisko, data, podpis

miejsce przechowywania negatywów..... BBiDZ w Białymstoku

Karta po wypełnieniu podlega ochronie na podstawie przepisów prawa autorskiego

26. Adnotacje o inspekcjach, informacje o zmianach (daty, imiona i nazwiska wypełniających)

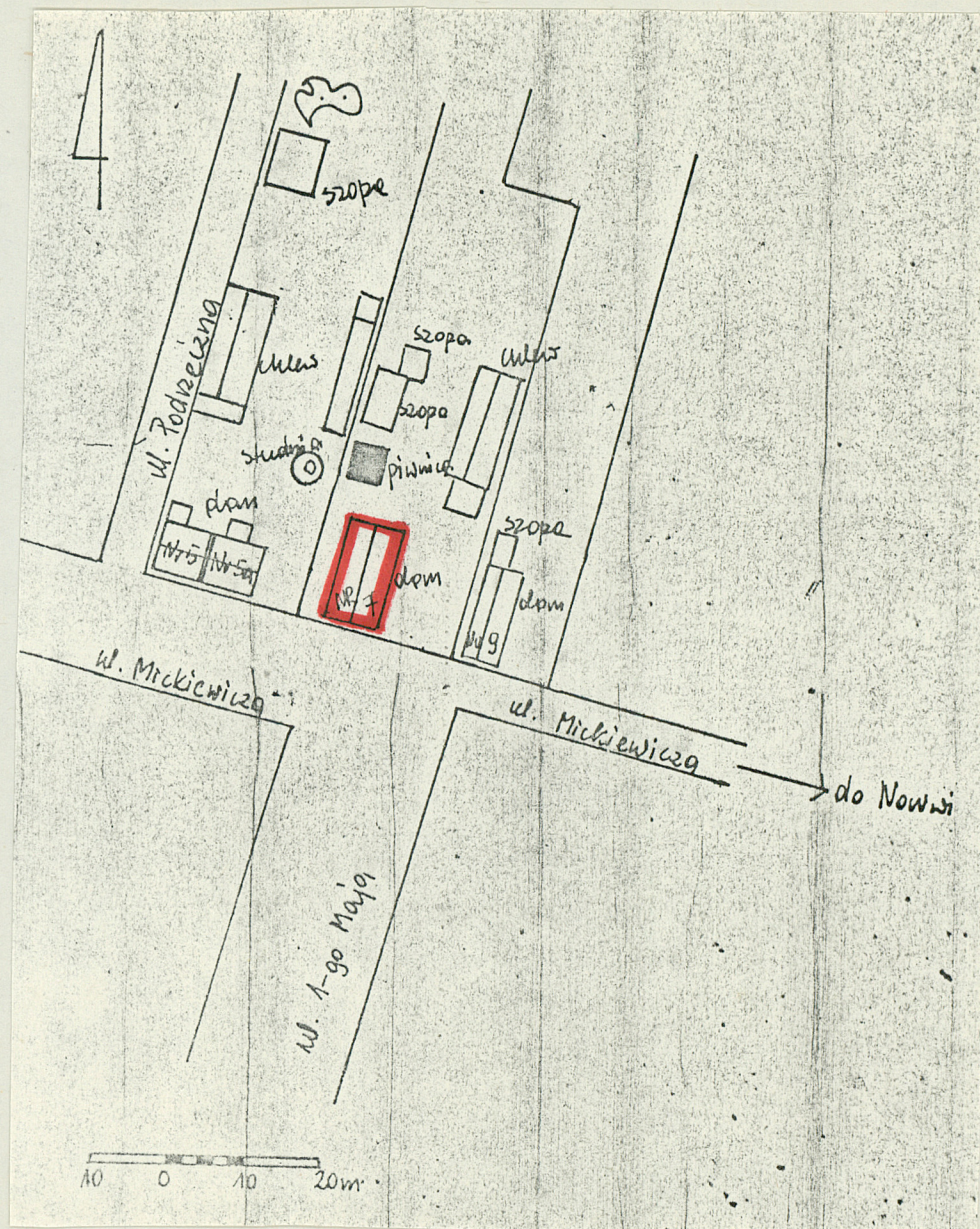
27. Załączniki

1.wkładka: dodatkowe fotografie, plan syt., przekrój

1. Miejscowość:
NAREW
ul. Mickiewicza 7

2. Obiekt /nazwa jak w karcie/:
budynek mieszkalny

3. Zawartość wkładki:
dodatkowe fotografie, plan syt., przekrój



Wkładkę założył: Z. Cybulko XII 1985

Miejsce przechowywania negatywów: BBiDZ w Białymstoku