

PODLASKIE

3800

1. Obiekt

HM/3 STODOŁA i CHLEWY nr 104

2. Czas powstania

XIX w.

3. Miejscowość

SOBIATYNO

11. Zdjęcia, plan sytuacyjny, rzuty



autor zdjęć
data wykonania Fot. J. Krzyszkowski, M. Kornecki, XI. 1978 r.
miejsce przechowywania negatywów

/ neg. PP PKZ/

4. Adres

Sobiatyn nr 104

nr hipoteczny

5. Przynależność administracyjna

województwo białostockie

gmina Milejczyce
pow. SIEMIATYCE

6. Poprzednie nazwy miejscowości

-

7. Przynależność administracyjna
przed 1.VI.1975

województwo białostockie

powiat siemiatycki

8. Właściciel i jego adres



9. Użytkownik i jego adres

J. W.

10. Rejestr zabytków

Nr data

12. Autorzy, historia obiektu, określenia stylu.

Stodoła wzniesiona została w XIX wieku.

Nazwisko fundatora, budowniczego- nieustalone.

Chlewy powstały w tym samym okresie.

Brak bliższych danych.

Stodoła- sytuowana tradycyjnie / na obrzeżu podwórza, równolegle do chałupy i zarazem drogi/, o rzucie tworzącym literę "L".

Chlewy łączą się ze stodołą pod kątem prostym.

Są długie, wielownętne; do każdego pomieszczenia wiodą osobne drzwi.

Konstrukcja ścian, dachu nosi cechy tradycyjnego budownictwa gospodarczego badanego regionu.

13. Opis (sytuacja, materiał i konstrukcja, rzut, bryła, elewacje, dach, wnętrze wyposażenie, instalacje)

Stodoła wraz z chlewami wzniesiona została na północno- wschodnim obrzeżu siedliska, równolegle do chałupy i drogi, oddalona od niej ok. 150 m na północ. Stodoła- o rzucie tworzącym literę "L". Chlewy przylegają prostopadle, łącząc się z jednym z zasieków; o rzucie wydłużonego prostokąta. Budynki- drewniane, konstrukcji zrębowej i sumikowo- łątkowej / chlewy/, osadzone na kamiennych peckach. Zrąb- wzniesiony z brusów /belek obciosanych, o przekroju prostokąta/, zwęglowany na rybi ogon, z całkowicie poobcionymi ostatkami. W stodole, centralne miejsce zajmuje boisko; na przestrzał. Po obu stronach - zaśieki /zachodni- większy, o rzucie prostokąta, wschodni- kwadratu/. Między wschodnim sąsiekiem / zasiekiem/- brak ściany działowej. Od zachodu- ściana konstrukcji zrębowej. Zachodni sąsiek- dostępny od podwórza i chlewów. Wrota- dwuskrzydłowe, deskowe, wzmocnione poziomymi sponkami. Dach nakrywający stodołę- dwuspadowy, półszczytowy, o większej zachodniej połaci, konstrukcji krokwiowo- płatwiowej, posyty słomą / w narożach - schodkowato- połacie- gładko/. Kalenica- wzmocniona kozłami. Półszczyty- szalowane deskami, o wystających łatach. Chlewy- nakryte osobnym dachem, łączącym się prostopadle z połacią stodołną; dwuspadowym, konstrukcji krokwiowo- płatwiowej, ze znacznym okapem wokół. Słoma- poszywana gładko. Kalenica- wzmocniona dwoma żerdkami ułożonymi równolegle do jej brzegu. Od południa- brak wypełnienia w szczycie. Chlewy /3/- dostępne od podwórza / zachodu/. Drzwi- jednoskrzydłowe, deskowo- sponkowe, osadzone w belkowych odrzwiach, z drewnianymi zasuwami. Wnętrze nakryte stropem belkowym, z powałą beleczkową. W stodole i chlewach- klepisko.

<p>14. Kubatura</p> <p>stodoła= 304 m³ chlewy = 224 m³</p>	<p>15. Powierzchnia użytkowa</p> <p>stodoła = 76 m² chlewy = 56 m²</p>	<p>16. Przeznaczenie pierwotne</p> <p>gospodarczo- inwentarskie</p>	<p>17. Użytkowanie obecne</p> <p>gospodarcze chlewy- nieużytkowane</p>
<p>18. Prace budowlane i konserwatorskie, ich przebieg i dokumentacja</p>	<p>19. Stan zachowania (fundamenty, ściany zewnętrzne, ściany wewnętrzne, sklepienia, stropy, konstrukcje dachowe, pokrycie dachu, wyposażenie i instalacje)</p> <p>Budynki znacznie zniszczone: słomiane poszycie dachu na stodołach zużyte w ok. 40%, na chlewach- ok. 80%. Belki zrębu zniszczone w ok. 40% i 60% /chlewy/.</p>		
<p>20. Najpilniejsze postulaty konserwatorskie</p> <p>Z uwagi na znaczne walory dokumentacyjno- zabawkowe i krajobrazowe, obiekt zachować in situ w zespole zagrodowym.</p>			

21. Akta archiwalne (rodzaj akt, numer i miejsce przechowywania)

22. Bibliografia

23. Źródła ikonograficzne i fotografie (rodzaj, miejsce przechowywania, sygnatury)

24. Uwagi różne

25. Wypełnił XI. 1978 r.

mgr Lucyna Siwek
/ PP PKZ O. Kraków/

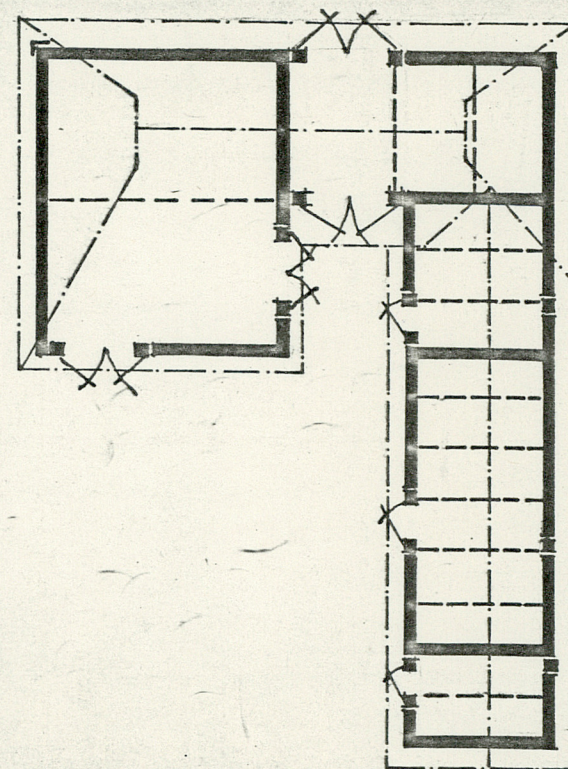
26. Sprawdził

1. Miejscowość
S O B I A T Y N 104

2. O b i e k t /nazwa jak w karcie/
stodoła i chlewy

3. Zawartość wkładki /nazwa obiektu lub materiału uzupełniającego/
plan

SOBIATYN



4,0

4,0

5,0

3,0

2,0

6,0

3,0

4,0

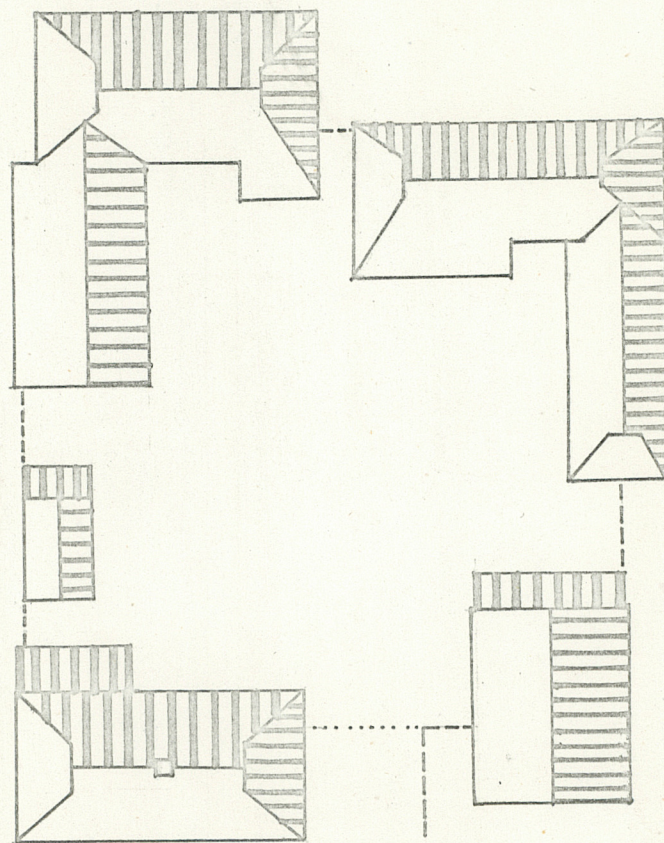
1:200

Wkładkę założył: ... Lucyna Siwek, XI, 1978 ...
/imię, nazwisko, data/

Miejsce przechowywania negatywów: ... PP PKZ ...

33/78

SOBIATYN
sytuacja zagrody 104



1:400