

Nr

IV

A

B

C

D

E

F

G

H

I

J

K

L

M

N

O

P

R

S

T

U

V

W

X

Y

Z

PODLASKIE

1. Obiekt zabytkowy

DOM

2. Miejscowość

TYKOCIN

5636

3. Wiek

XIX

4. Styl

bud. drewn.

5. Kubatura m³

218

6. Powierzchnia w m²

92,60

a) zabytkowa:

b) użytkowa:

20. Przynależność administracyjna

a) województwo

BIAŁYSTOK

b) powiat

BIAŁYSTOK

c) gmina

M/M

7. Materiał budowlany

przed zniszczeniem

po odbudowie

a) ściany

drewn

b) sklepienia

-

c) stropy

drewn

d) więzania dachu

drewn

e) krycie dachu

esówka

11. Ilość budynków

1

12. Ilość kondygnacji

1

13. Użytkowanie wnętrza według ilości:

a) izb mieszkalnych

5

b) innych pomieszczeń

1

c) piwnic

1

14. Grunty należące do zabytku:

ha

a) ogrody stylowe

b) sady i grunty uprawne

c) lasy

d) wody

e) inne

21. Stacja

Nazwa stacji

Odległość od stacji w km

a) kolejowa

KNYSZYŃ

18

b) autobusowa

TYKOCIN

w/m

22. Właściciel i jego adres

23. Użytkownik i jego adres

jak poz. 22

24. Inwestor i jego adres

jak poz. 22

8. Wyposażenie architektoniczne

15. Przeznaczenie pierwotne budynku

mieszkalne

16. Użytkowanie w latach ubiegłych

17. Użytkowanie obecne

18. Nadaje się do użycia na

9. Autorzy i data budowy i przebudowy

19. Data, rodzaj i stopień zniszczeń i odbudowy

Data

O P I S

Zniszczenia
%dbudowa
%

VIII. 1939 r.

XI. 1939 r.

XII. 1945 r.

1959

Laniedbany

25. Rejestr zabytku Nr

rok..... miejsce przechowywania

26. Nazwa księgi hipotecznej

27. Nr hipoteczny

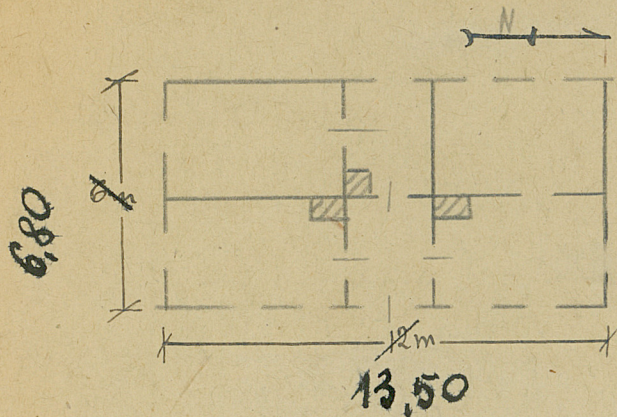
28. Akta

29. Fotografie

30. Inwentaryzacja pomiarowa

10. Udostępnienie

31. Szkic sytuacyjny, plan schematyczny, uwagi opisowe, fotografia



Skala 1:200
h=3m

32. Przebieg prac konserwatorskich

Rok	Wyszczególnienie prac	Koszt tys. zł

33. Koszty w tys. zł	Przewidywane	Rzeczywiste

34. Inspekcje

35. Uwagi różne

36. Wypełnił dnia 1 X. 1959

M. Borysowski

37. Sprawdził dnia

E. Jędrzejko
Trojca



Opis: Dom przy ul. Roźniątnej 5 z pocz. XIX wieku. Usytuowany z czołową. Drewniany konstrukcji zrębowej. Rzut prostokąta, jednokondygnacyjny, dwutraktowy. Dach naczółkowy ceramiczny. Rysie. Działalność w połowie planu wymieniona