

Nr

IV

A

B

C

D

E

F

G

H

I

J

K

L

M

N

O

P

R

S

T

U

V

W

X

Y

Z

PODLASKIE

1. Obiekt zabytkowy

DOM STAROMIEJSKI ul. 11-go listopada 15

2. Miejscowość

TYKOCIN

gm. Wp

3. Wiek

1-sza poł. XIX w.

4. Styl

Klasycystyczny

5. Kubatura m³432
5286. Powierzchnia w m²

108

a) zabytkowa: 132 b) użytkowa:

20. Przynależność administracyjna

a) województwo

BIAŁYSTOK

b) powiat

BIAŁYSTOK

c) gmina

Wp

7. Materiał budowlany

przed zniszczeniem

po odbudowie

11. Ilość budynków

1

14. Grunty należące do zabytku:

ha

12. Ilość kondygnacji

1

a) ogrody stylowe

13. Użytkowanie wnętrza według ilości:

a) izb mieszkalnych

4

c) lasy

b) innych pomieszczeń

d) wody

c) piwnic

1

e) inne

21. Stacja

Nazwa stacji

Odległość od stacji w km

a) kolejowa

KNYSZYŃ

18

b) autobusowa

TYKOCIN

15 km

22. Właściciel i jego adres

8. Wyposażenie architektoniczne

nie wyst.

15. Przeznaczenie pierwotne budynku

miesz.

16. Użytkowanie w latach ubiegłych

— " —

17. Użytkowanie obecne

— " —

18. Nadaje się do użycia na

— " —

23. Użytkownik i jego adres

jak wyż.

24. Inwestor i jego adres

jak poz 22.

9. Autorzy i data budowy i przebudowy

1-sza poł. XIX w.

19. Data; rodzaj i stopień zniszczeń i odbudowy

Data	O P I S	Zniszczenia %	odbudowa %
VIII. 1939 r.	niezniszczony		
XI. 1939 r.	— " —		
XII. 1945 r.	— " —		
1963	w trakcie rozbioru		

25. Rejestr zabytku Nr

rok..... miejsce przechowywania

26. Nazwa księgi hipotecznej

27. Nr hipoteczny

28. Akta

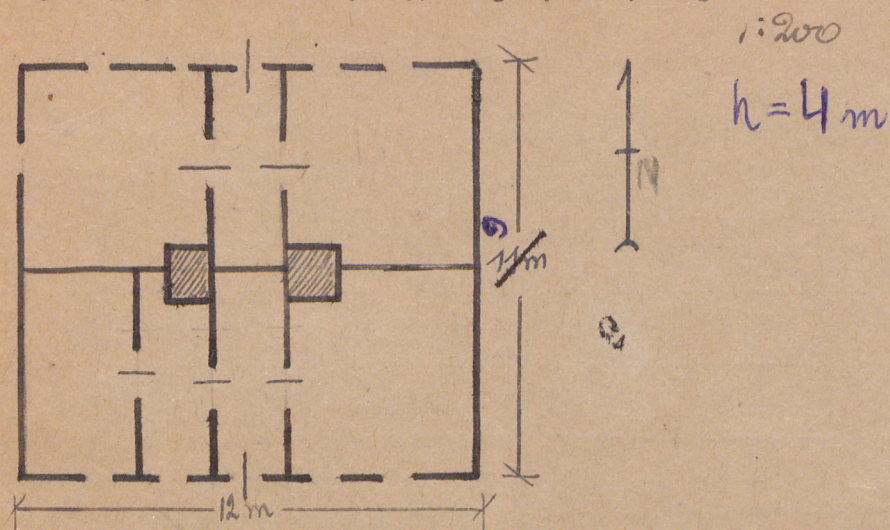
29. Fotografie

30. Inwentaryzacja pomiarowa

10. Udostępnienie

dost. stale

31. Szkic sytuacyjny, plan schematyczny, uwagi opisowe, fotografia



Opis: Dom przy ul. 11 listopada 19. Zmiesiony w 1-miej
połowie XIX wieku. Kłasyk stylowy wybudowany kalenico-
wo. Drewniany konstrukcji zrębowej, tynkowany. Jedno-
kondygnacyjny. Podpiwniczony. Dwutraktowy, z sienią
na osi. Dach naczółkowy kryty dachówką esórką. Ele-
mentacja frontowa boniowana.

32. Przebieg prac konserwatorskich

Rok	Wyszczególnienie prac	Koszt tys. zł

33. Koszty
w tys. zł

Przewidywane

Rzeczywiste

34. Inspekcje

35. Uwagi różne

maj 1963 - w trakcie
rozbiórki

36. Wypełnił dnia

IX. 1959

M. Borkowski

37. Sprawdził dnia

[Signature]

*Z. Lysko
Trojan*