

1. Obiekt

DOM MIESZKALNY

2. Czas powstania

ok. 1910

3. Miejscowość

KRASNYBÓR

11.



4. Adres

Krasnybór 6

nr hipoteczny .....

5. Przynależność administracyjna

województwo podlaskie

powiat Augustów

gmina Sztabin

6. Poprzednie nazwy miejscowości

Krasnybór

7. Przynależność administracyjna do 1999 r.

województwo suwalskie

8. Właściciel i jego adres

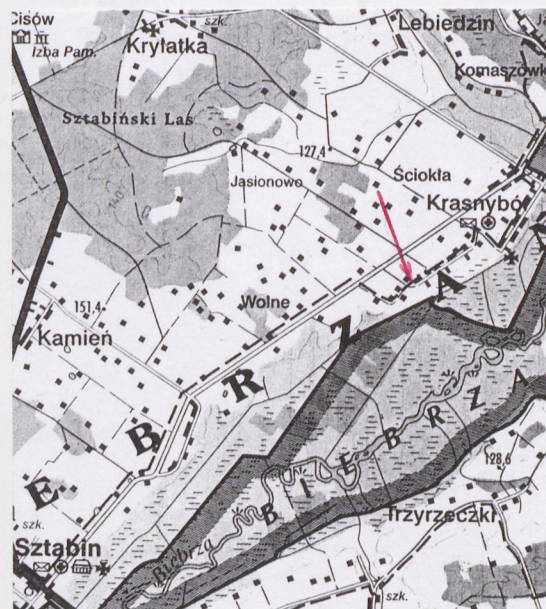
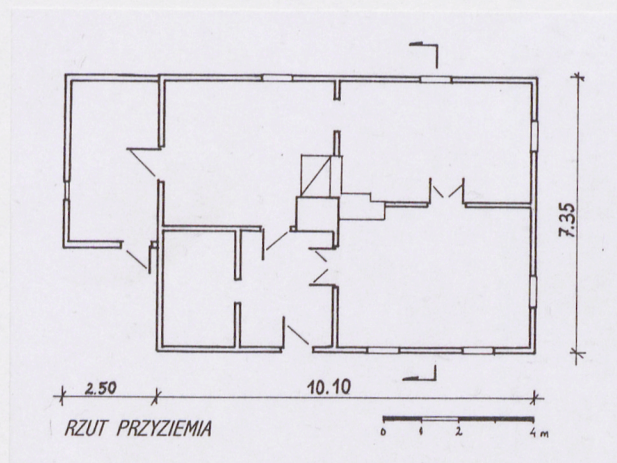


9. Użytkownik i jego adres

jak wyżej

10. Rejestr zabytków

nr..... data.....





Dom budował około 1910 r. Ludwik Dulkowski. Droga dziedziczenia budynek przeszedł na własność syna Józefa a następnie na córkę [REDACTED]

[REDACTED] W 2 połowie lat 50-tych [REDACTED] przeprowadzili remont domu.

**Sytuacja:** Posesja położona jest w południowo-zachodniej części Krasnegoboru, po północno-zachodniej stronie drogi nieutwardzonej, biegnącej równolegle do Biebrzy. Dom został ulokowany ok. 5 m od drogi i ustawiony do niej szczytem.

**Materiał, konstrukcja, technika:** drewniany, szalowany, ustawiony na fundamencie, nakryty blachą. Fundament z kamieni polnych na zaprawie wapiennej, obłany 10-cio centymetrową warstwą betonu. Ściany zewnętrzne (grub. bali 14 cm) i wewnętrzne drewniane, w konstrukcji zrębowej, łączone na narożach na jaskółczy ogon, z zewnątrz szalowane, wewnątrz tynkowane. Ściany przybudówki murywane z bloczków betonowych. Więźba dachowa krokwiowo-jętkowa (krokwie zacięte w płatew, która jest ułożona poza licem ścian na belkach stropowych). Strop belkowy, podbity od spodu deskami (deski na zakładkę), ocieplony polepą. Szczyty obite deskami w pionie. Podłogi deskowe na legarach. Komin ceglany, tynkowany. Piece kaflowe: przyścienny i wbudowany w ścianę. Stolarka drewniana. Okna skrzynkowe, dwustronne, dwuskrzydłowe, z prostokątnym nadświetlem, owiedzione profilowaną opaską. Drzwi jedno- i dwuskrzydłowe, filongowe. Detal architektoniczny (pseudopilastry) drewniany.

**Rzut:** Prostokąt o symetrycznym układzie wnętrza, dwutraktowy, dwudzielny. W trakcie zachodnim od północy sień i komora, od południa duży prostokątny pokój. W trakcie wschodnim prostokątna kuchnia i takież pokój. Do północnego boku dostawiona prostokątna przybudówka.

**Bryła:** Jednokondygnacyjny prostopadłościan, posadowiony na fundamencie (fundament od frontu czyli południa wysoki ok. 60 cm, od północy ok. 20 cm), przykryty dachem dwuspadowym z jednym kominem w kalenicy. Od północy prostopadłościenna przybudówka, nakryta dachem jednospadowym.

**Elewacje:** Jednokondygnacyjne, z wysuniętym poza lico ścian cokołem, szalowane (szalówka malowana olejno), z pseudopilastrami na narożach. Zachodnia, główna – niesymetryczna, trójoosiowa. W osi od północy prostokątny otwór drzwiowy, w pozostałych osiach prostokątne otwory okienne. Wschodnia – symetryczna, dwuosiowa, z prostokątnymi otworami okiennymi w osiach. Szczytowa - południowa – symetryczna, dwuosiowa, zakończona trójkątnym szczytem. W osiach prostokątne otwory okienne, w szczycie niewielki otwór okienny. Północna – niesymetryczna, zakończona szczytem (jak od południa), poprzedzona w części wschodniej przybudówką.

**Instalacje:** elektryczna.



14. Kubatura	15. Powierzchnia użytkowa	16. Przeznaczenie pierwotne	17. Użytkowanie obecne
ok. 330 m <sup>3</sup>	86 m <sup>2</sup>	mieszkalne	mieszkalne
18. Prace budowlane i konserwatorskie, ich przebieg i dokumentacja		19.. Stan zachowania (fundamenty, ściany zewnętrzne, ściany wewnętrzne, sklepienia, stropy, konstrukcje dachowe, pokrycia dachu, wyposażenie i instalacje)	
<ul style="list-style-type: none"> <li>lata 70-te – słomiane pokrycie dachowe zostało zamienione na eternit, wymieniono dwa okna na nowe nieco szersze w elewacji frontowej, naprawiono fundament</li> </ul>		Fundament zawilgocony częściowo od północy.	
		20. Najpilniejsze postulaty konserwatorskie	



21. Akta archiwalne (rodzaj akt, numer i miejsce przechowywania)

24. Uwagi różne

25. Opracował

tekst

dr Krzysztof A Jabłoński, VII 2001

plany, rysunki

dr Krzysztof A Jabłoński, VII 2001

zdjęcia fotograf.

dr Krzysztof A Jabłoński, VII 2001

miejsce przechowywania negatywów

SOZ w Suwałkach

22. Bibliografia

Karta po wypełnieniu podlega ochronie na podstawie przepisów prawa autorskiego

26. Adnotacje o inspekcjach, informacje o zmianach (daty, imiona i nazwiska wypełniających)

23. Źródła ikonograficzne i fotografia (rodzaj, miejsce przechowywania, sygnatury)

27. Załączniki

wkładka nr 1



1. Miejscowość

**KRASNYBÓR 6**

2. Obiekt (nazwa jak w karcie)

**DOM MIESZKALNY**

3. Zawartość wkładki (nazwa obiektu lub materiału uzupełniającego)

sytuacja, przekrój poprzeczny, zdjęcia fotograficzne

