

1. Obiekt

DOM MIESZKALNY NR 2, OB. NIEUŻYTKOWANY

2. Czas powstania

2 poł. XIX w.

3. Miejscowość

TYKOCIN

11. Zdjęcia rzut przekrój sytuacja orientacja



4. Adres ul. Jordyka 2
16-080 Tykocin

nr hipoteczny

5. Przynależność administracyjna

województwo podlaskie

gmina Tykocin

pow. Białystok

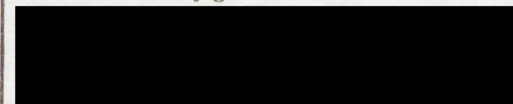
6. Poprzednie nazwy miejscowości

7. Przynależność administracyjna 1. VI. 1975 r.

województwo białostockie

powiat Białystok

8. Właściciel i jego adres

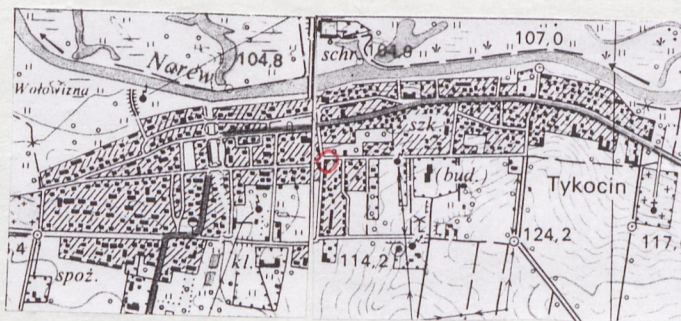


9. Użytkownik i jego adres



10. Rejestr zabytków

Nr data



12. Autorzy, historia obiektu, określenie stylu.

Budynek zbudowany najprawdopodobniej ok. 1880 r. przez Domusa, do którego należał także dom w rynku tykocińskim /k. ob. USC/. W jakiś czas po wybudowaniu domu jego właściciel wyjechał na stałe do USA. Kolejnymi właścicielami budynku byli Józef Kopczewski i Kulesza. Po II wojnie światowej w budynku była kwatera wojskowa a od lat 80. XX w. mieszkali w nim jedynie lokatorzy. Po wojnie właścicielką budynku była [REDAKTOWANE], matka obecnej właścicielki - [REDAKTOWANE]. Od lat 90. XX w. budynek jest niezamieszkały. W latach 60. i 70. XX w. właścicielką połowy domu /już nieistniejącej/ była Helena Backiel /zm. w 1978 r./

13. Opis (sytuacja, materiał i konstrukcja, rzut, bryła, elewacje, wnętrze wyrośnięcie instalacje)

Sytuacja: budynek usytuowany w Tykocinie u zbiegu ulic Zagumiennej i Jordyka, kalenicowo do tej pierwszej. Obiekt wolnostojący na wydłużonej w kierunku wsch. działce ogrodzonej drewnianym sztachetowym płotem. Obiekt szerokofrontowy, niesymetryczny.

Materiał, konstrukcja, technika: budynek drewniany o ścianach konstrukcji zrębowej zwęgłowanych na rybi ogon, bez ostatków osadzony podwaliną na fundamencie kamienno-betonowym. Strop drewniany belkowy, więźba dachowa drewniana krokwiowo-jętkowa, dach pokryty czerwoną ceramiczną dachówką karpiówką. Podłogi drewniane z desek osadzonych na legarach. Okna trójpodziałowe z nadślemieniem prostokątnym. Drzwi wejściowe dwuskrzydłowe ramowo-płycinowe, wewnętrzne dwuskrzydłowe i jednoskrzydłowe.

Rzut: budynek na planie kwadratu, dwutraktowy.

Bryła: prostopadłościenna zbliżona do sześciangu, nakryta dachem dwuspadowym. Budynek jednokondygnacyjny, niepodpiwniczony.

Elewacje: frontowa /pd./ 3-osiowa, na 1. i 2. osi okna, na 3. osi drzwi wejściowe. Elewacja tylna /pn., od strony ul. Zagumiennej/ 1-osiowa, na osi okno. Elewacja boczna /zach., od ul. Jordyka/ 2-osiowa, na osiach okna. Elewacja boczna /wsch./ ślepa. Wszystkie elewacje oszalowane do wysokości okien pionowo deseczkami, wyżej- poziomo. Elewacja pn. wzmocniona dwiema lisicami.

Wnętrze: podłogi drewniane z desek, ściany otapetowane.

Wyposażenie, instalacje: brak tradycyjnego wyposażenia wnętrza obiektu, piec kaflowy, instalacje zdewastowane.

14. Kubatura ok. 150 m ³	15. Powierzchnia użytkowa 66,12 m ²	16. Przeznaczenie pierwotne mieszkalne	17. Użytkowanie obecne nieużytkowany
18. Prace budowlane i konserwatorskie, ich przebieg i dokumentacja Budynek był poddawany doraźnym pracom remontowym. Obiekt niezamieszkały od 1995 r. popada w ruinę. W l. 60. XX w. rozebrano część domu należącą do H.Backiel.		19. Stan zachowania (fundamenty, ściany zewnętrzne, ściany wewnętrzne, sklepienia, stropy konstrukcje dachowe, pokrycie dachu, wyposażenie i instalacje) Budynek zachowany w stanie awaryjnym. W połowie budynku zawalony dach i strop, zniszczona stolarka okienna i drzwiowa, całkowicie zdewastowane wnętrze obiektu.	
		20. Najpilniejsze postulaty konserwatorskie	

21. Akta archiwalne (rodzaj akt, numer i miejsce przechowania)

24. Uwagi różne

22. Bibliografia

Zabytki architektury i budownictwa w Polsce. Województwo białostockie 3. Oprac. R.Sylwanowicz, J.Tołkoczko, ODZ, Warszawa 1992 r., s. 328.

23. Źródła ikonograficzne i fotografla (rodzaj, miejsca przechowania, sygnatury)

Karta adresowa obiektu, oprac. J.Tołkoczko, X-1983 r.
/w zbiorach Woj. Oddziału Służby Ochrony Zabytków w Białymstoku/.

25. Opracował

tekst mgr Jerzy Tołkoczko, VI-2000 r.

imię, nazwisko, data, podpis

plany, rysunki mgr J.Tołkoczko, 1999 r.

imię, nazwisko, data, podpis

zdjęcia fotogr. mgr J.Tołkoczko, 1997 r.

imię, nazwisko, data, podpis

miejsce przechowania negatywów

Karta po wypełnieniu podlega ochronie na podstawie przepisów prawa autorskiego

26. Adnotacje o inspekcjach, informacje o zmianach (daty, imiona i nazwiska wypełniających)

27. Załączniki

1. Miejscowość

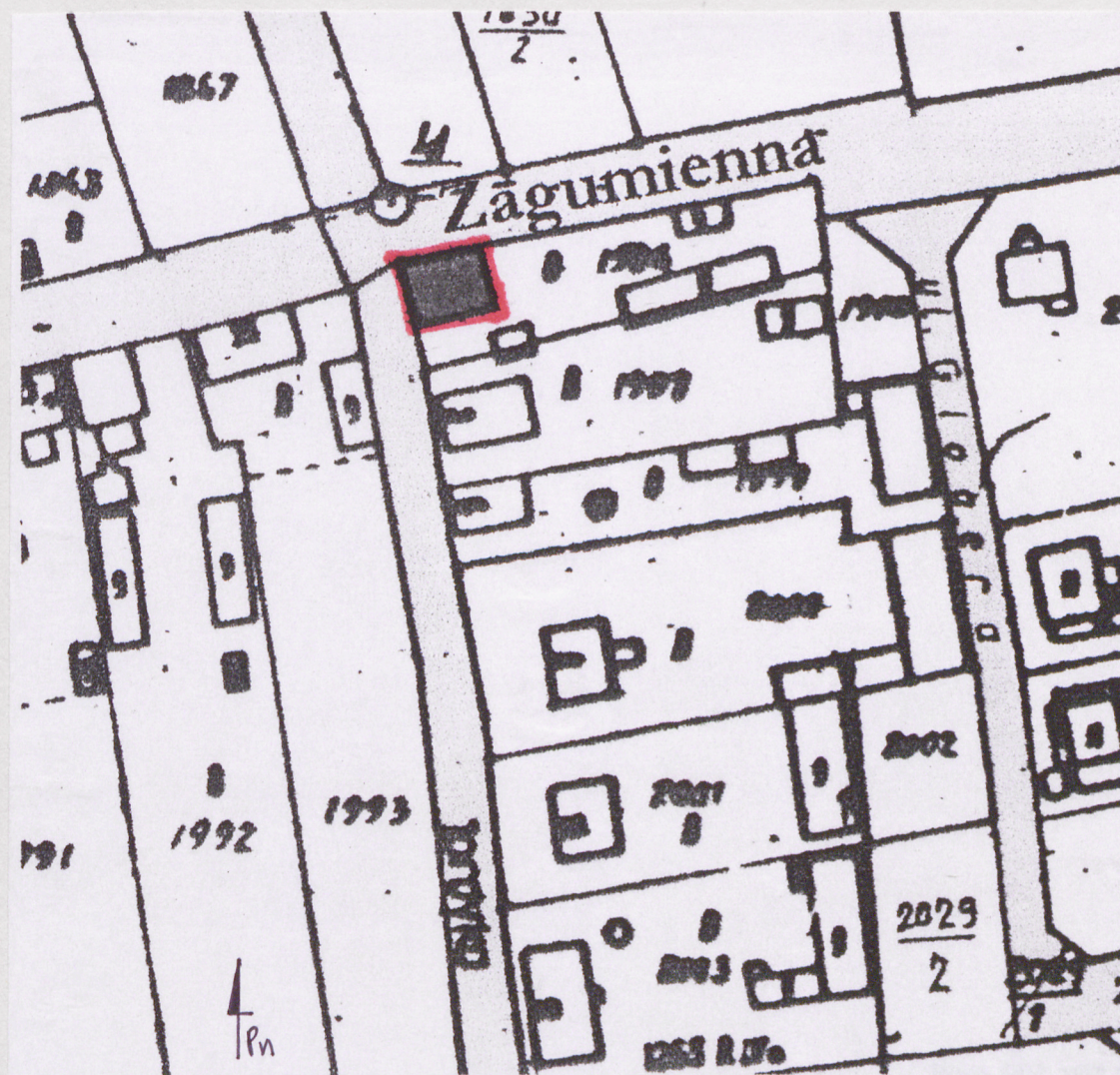
T Y K O C I N

2. Obiekt (nazwa jak w karcie)

DOM MIESZKALNY
UL. JORDYKA 2

3. Zawartość wkładki (nazwa obiektu lub materiału uzupełniającego)

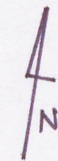
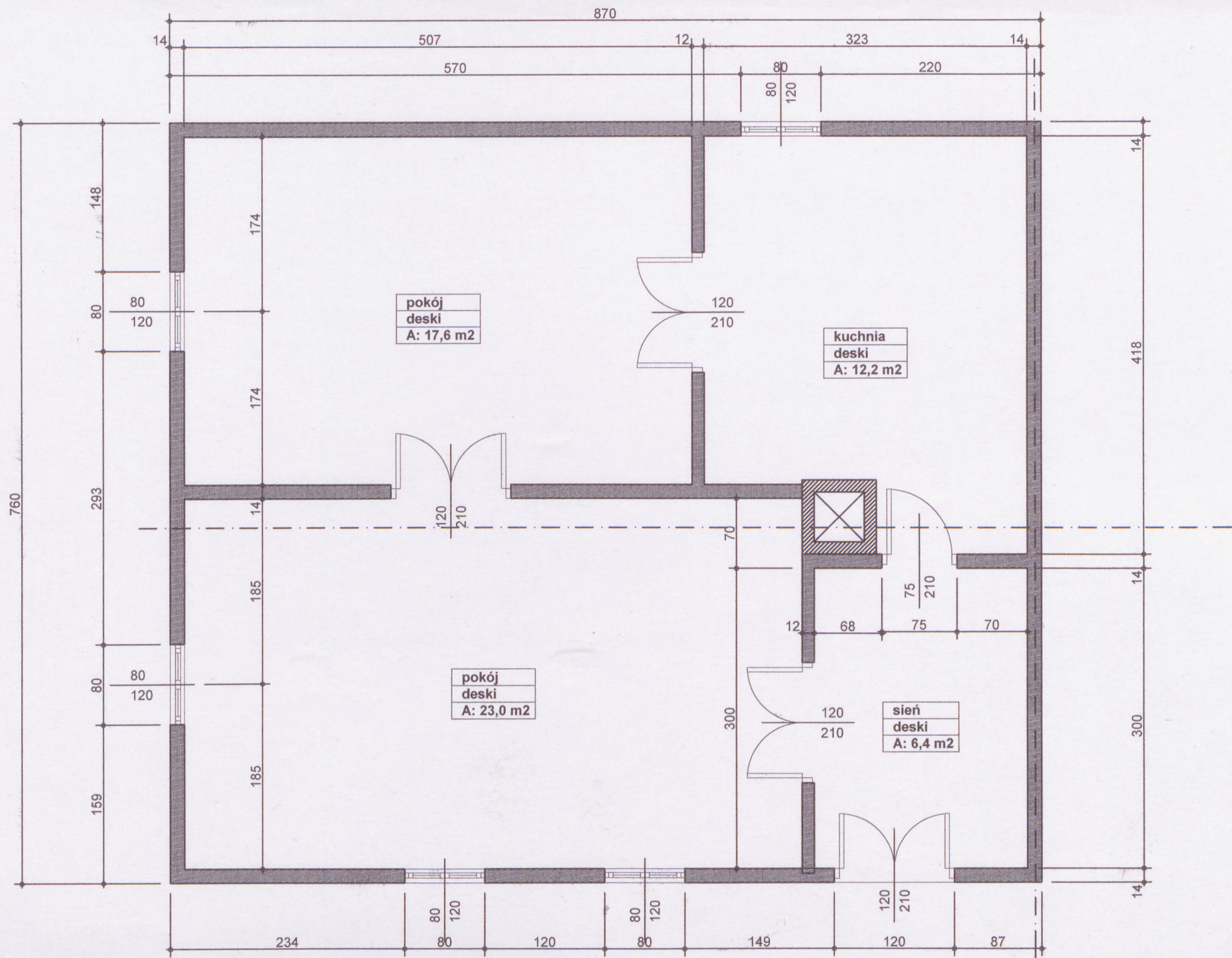
PLAN SYTUACYJNY I RZUT PRZYZIEMIA

Wkładkę założył: mgr J. Tołkoczko, VI-2000 r.
(imię nazwisko, data)

Miejsce przechowywania negatywów:

LEGrał. Biała Podl. z. 759 90 5000

SYTUACJA 1:1000



Rzut parteru 1:50