

Nr

A

B

C

D

E

F

G

H

I

J

K

L

M

N

O

P

R

S

T

U

V

W

X

Y

Z

1. Obiekt zabytkowy

CERKIEW CMENTARNA p.w. WNIĘBOWSTAPIENIA PAŃSKIEGO

2. Miejscowość *gm. MICHAŁOWO*
NOWA WOLA

3. Wiek

4. Styl

5. Kubatura m³6. Powierzchnia w m²

20. Przynależność administracyjna

a) województwo

b) powiat

c) gmina

21. Stacja

Nazwa stacji

Odległość
od stacji
w km

a) kolejowa

b) autobusowa

22. Właściciel i jego adres

Parafia prawosławna w Nowej Woli.

23. Użytkownik i jego adres

Parafia prawosławna w Nowej Woli.

24. Inwestor i jego adres

*Parafia prawosławna*25. Rejestr zabytku Nr *392*rok *18.02.77* miejsce przechowywania

26. Nazwa księgi hipotecznej

27. Nr hipoteczny

28. Akta

29. Fotografie

30. Inwentaryzacja pomiarowa

7. Materiał
budowlany

Przed zniszczeniem

Po odbudowie

11. Ilość budynków

14. Grunty należące do zabytku:

ha

a) ściany

b) sklepienia

c) stropy

d) wiązania
dachu

e) krycie dachu

12. Ilość kondygnacji

13. Użytkowanie wnętrza
według ilości:

a) izb mieszkalnych

b) innych pomieszczeń

c) piwnic

a) ogrody stylowe

b) sady i grunty uprawne

c) lasy

d) wody

e) inne

8. Wyposażenie architektoniczne

Nie występuje

15. Przeznaczenie pierwotne budynku

sakralne (cerkiew wsińska par.)

16. Użytkowanie w latach ubiegłych

sakralne (cerkiew wsińska i prawosławna par. i cmentarna)

17. Użytkowanie obecne

sakralne (cerkiew cmentarna)

18. Nadaje się do użycia na

cerkiew

9. Autorzy i data budowy i przebudowy

Wybudowana zapoczątkowana par. w. XIX

19. Data, rodzaj i stopień zniszczeń i odbudowy

Data

O P I S

Zniszczenia
%Odbudowa
%

VIII.1939 r.

XI.1939 r.

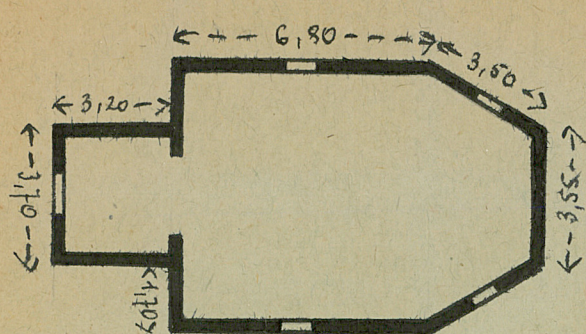
XII.1945 r.

1963

10. Udostępnienie

*Do zgodz. władz**parafii.**Nie zniszczona**Stan zachowania dobry*

31. Szkic sytuacyjny, plan schematyczny, uwagi opisowe, fotografia



skala 1:200



Dawna cerkiew par., wzniesiona ok. 1845
 gm. wzniesiona na miejscu
 wzniesiona na miejscu gm. wzniesiona.
 Drewniana, konstrukcji szalowa, wzniesiona
 wzniesiona wzniesiona. Wzniesiona z
 prostokątnego korpusu trójkątnego, od wzd.
 wzniesionego bocznicie, do którego od zach.
 przylega kwadratowa kłosa, skrajnie podłazie wzniesion, kwadratowa
 wzniesion. Wzniesione jednopiętrowe, kryte dachem płaskim na belkach.
 W zach. części wzniesion podwieszony dach wzniesion. Wzniesione prostokątne
 to wzniesione ścianach przelotowych, a okrągłe okna w bocznych
 ścianach wzniesion. Dachy: na korpusie dwuspadowy od wzd. wzniesion
 wielobocznie, na wzniesion dwuspadowy, kryte ceramiką.
 Bibli.: J. Kurczowski, „Biskupstwo wileńskie”, Wilno 1912, s. 499.

32. Przebieg prac konserwatorskich

Rok	Wyszczególnienie prac	Koszt tys. zł

3. Koszty
w tys. zł

Przewidywane

Rzeczywiste

34. Inspekcje

35. Uwagi różne

36. Wypełnił dnia

37. Sprawdził dnia

Wojciech Elżbieta Lysko