

Nr

IV

A

B

C

D

E

F

G

H

I

J

K

L

M

N

O

P

R

S

T

U

V

W

X

Y

Z

1. Obiekt zabytkowy

CERKIEW PRZY CMENTARZU p.d.św. Jerzego

2. Miejscowość

9m ZABUDOW
RYBOŁY

3. Wiek

XIX

4. Styl budowl.

drewniane

5. Kubatura m³

1580

6. Powierzchnia w m²

a) zabytkowa: 148 b) użytkowa: 148

20. Przynależność administracyjna

a) województwo Białostockie
b) powiat Białk. Podl.
c) gmina Ryboły

7. Materiał budowlany

przed zniszczeniem

po odbudowie

11. Ilość budynków

1

14. Grunty należące do zabytku:

ha

12. Ilość kondygnacji

1

a) ogrody stylowe

13. Użytkowanie wnętrza według ilości:

a) izb mieszkalnych

c) lasy

b) innych pomieszczeń

d) wody

c) piwnic

e) inne

21. Stacja

Nazwa stacji

Odległość od stacji w km

a) ściany

DREKNO

b) sklepienia

—

c) stropy

DREKNO

d) więzania dachu

DREKNO

e) krycie dachu

BIAŁA

a) kolejowa

BIAŁK. PODL. ~16

b) autobusowa

RYBOŁY

22. Właściciel i jego adres

METROPOLIA KOSCIÓŁA PRAWOSŁ. WARSZAWA
SZERECZEWSKIEGO 52

8. Wyposażenie architektoniczne

15. Przeznaczenie pierwotne budynku

CERKIEW

16. Użytkowanie w latach ubiegłych

JW

17. Użytkowanie obecne

JW

18. Nadaje się do użycia na

JW

23. Użytkownik i jego adres

PARAFIA PRAWOSŁ. - RYBOŁY

24. Inwestor i jego adres

9. Autorzy i data budowy i przebudowy

BUDOWANO W XIX
ZAPLEWNE ZPOT. W. XIX

19. Data, rodzaj i stopień zniszczeń i odbudowy

Data

O P I S

Zniszczenia %

dbudowa %

VIII. 1939 r.

NIE ZNISZCZONY

XI. 1939 r.

XII. 1945 r.

IX 1915

STAN OBECNY - DOBRY

25. Rejestr zabytku Nr A-383

rok 22 XI 1976r. miejsce przechowywania

26. Nazwa księgi hipotecznej

27. Nr hipoteczny

28. Akta

29. Fotografie

30. Inwentaryzacja pomiarowa

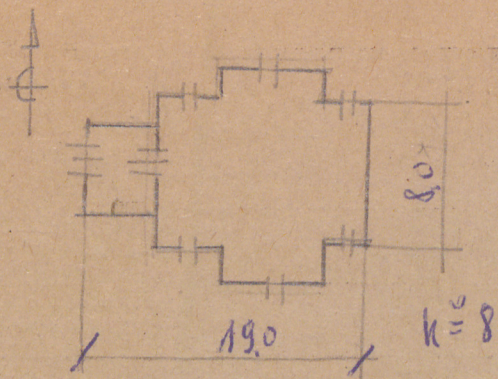
10. Udostępnienie

DOSTĘPNY KLUCZ
U PROBOSZCZA PAR. PRAWOSŁ.
U RYBOŁACH

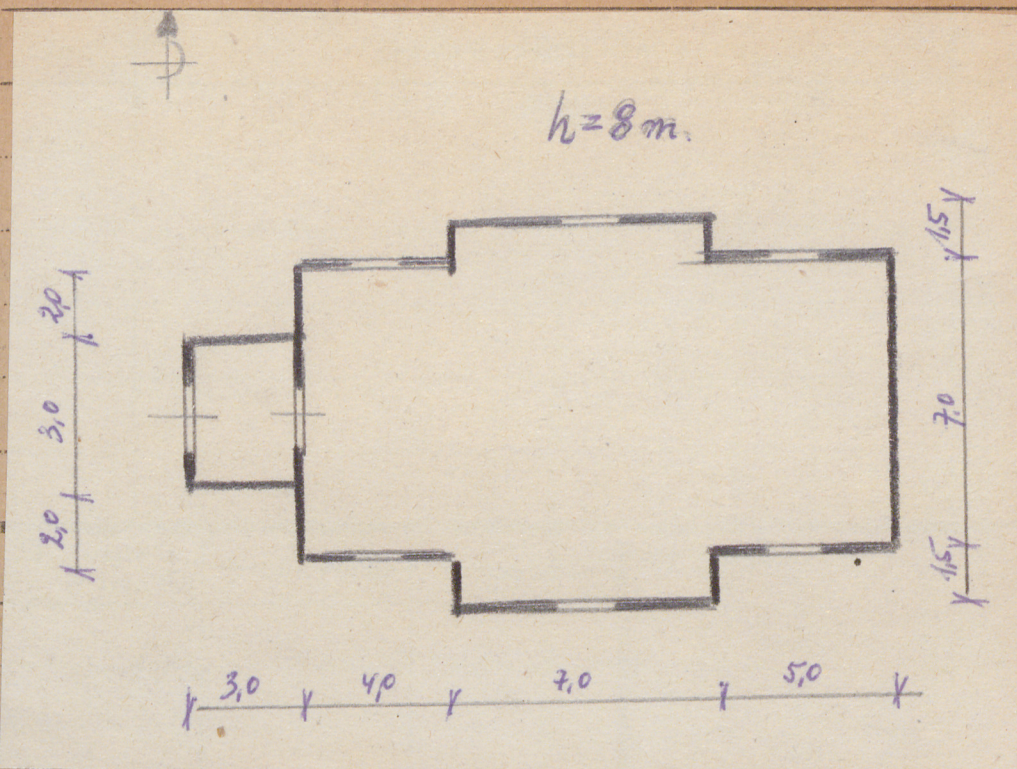
31. Szkic sytuacyjny, plan schematyczny, uwagi opisowe, fotografia

Budynek

droga



32. Przegląd planu



35. Uwagi różne

36. Wypełnił dnia 13.09.58

R. Rysiniński

37. Sprawdził dnia

VII. / Goligłan
H. Jępiek

