

Nr

IV

A

B

C

D

E

F

G

H

I

J

K

L

M

N

O

P

R

S

T

U

V

W

X

Y

Z

PODLASKIE

BIATOSTOCKIE

2124

1. Obiekt zabytkowy

DOM MIESZKALNY NR. 41.

2. Miejscowość

GRÓDEK

gm. GRÓDEK

3. Wiek

XIX

4. Styl

bud. drewniane

5. Kubatura m³

ca 220

6. Powierzchnia w m²

a) zabytkowa: 101,8 b) użytkowa:

7. Materiał budowlany

Przed zniszczeniem

Po odbudowie

11. Ilość budynków

1

14. Grunty należące do zabytku:

ha

a) ściany

drewn.

drewn.

a) ogrody stylowe

-

b) sklepienia

-

-

b) sady i grunty uprawne

-

c) stropy

drewn.

drewn.

c) lasy

-

d) wiązania dachu

drewn.

drewn.

d) wody

-

e) krycie dachu

słoma

słoma

e) inne

-

12. Ilość kondygnacji

1

13. Użytkowanie wnętrza według ilości:

a) izb mieszkalnych

5

b) innych pomieszczeń

brak danych

c) piwnic

brak danych

15. Przeznaczenie pierwotne budynku

mieszkalne

16. Użytkowanie w latach ubiegłych

mieszkalne

17. Użytkowanie obecne

mieszkalne

18. Nadaje się do użycia na

cele mieszkalne

19. Data, rodzaj i stopień zniszczeń i odbudowy

Data

O P I S

Zniszczenia %

Odbudowa %

VIII.1939 r.

XI.1939 r.

XII.1945 r.

1963

Nie uiszczony

Leczenie

9. Autorzy i data budowy i przebudowy

w. XIX

10. Udostępnienie

bardzo ułatwione

20. Przynależność administracyjna

a) województwo

białostockie

b) powiat

białostocki

c) gmina

włm

21. Stacja

Nazwa stacji

Odległość od stacji w km

a) kolejowa

WALIKY

3

b) autobusowa

włm

22. Właściciel i jego adres

Spadkobiercy

23. Użytkownik i jego adres

Parafia kat. w Gródku

24. Inwestor i jego adres

vide poz. 22.

25. Rejestr zabytku Nr

rok miejsce przechowywania

26. Nazwa księgi hipotecznej

27. Nr hipoteczny

28. Akta

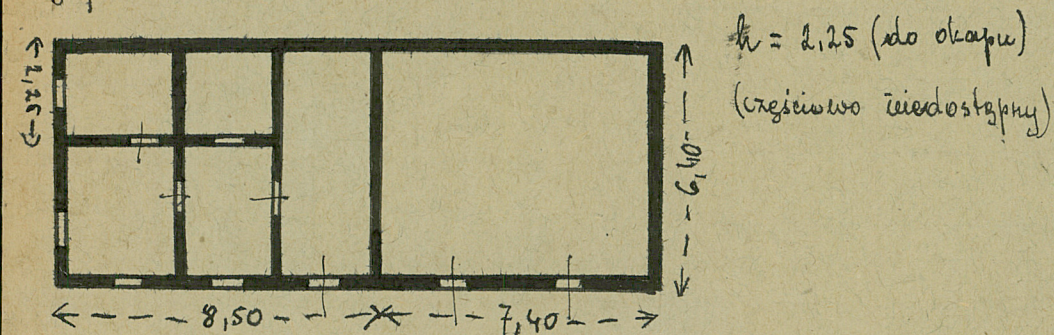
29. Fotografie

30. Inwentaryzacja pomiarowa

Z Y X W V U T S R P O N M L K J I H G F E D C B A Nr

31. Szkic sytuacyjny, plan schematyczny, uwagi opisowe, fotografia

Usytuowany w pd.-zach. części wsi. Usytuowany przy drodze
wobec ulicy. Drewniany, konstrukcji szkieletowej. Na murze
wydłużonego prostokąta. Stosunek z części mieszkalnej i od pd.
części gospodarczej. Wnętrze dwukondygnacyjne. Długość chodnika,
kuchnia, łazienka.



Skala 1:100.



32. Przebieg prac konserwatorskich

Rok	Wyszczególnienie prac	Koszt tys. zł

33. Koszty
w tys. zł

Przewidywane

Rzeczywiste

34. Inspekcje

35. Uwagi różne

36. Wypełnił dnia

Jan Ekiel

37. Sprawdził dnia