

Nr

II

A

B

C

D

E

F

G

H

I

J

K

L

M

N

O

P

R

S

T

U

V

W

X

Y

Z

1. Obiekt zabytkowy

KOŚCIÓT. P.W. „J.W. JANA CHRZCIEŁA”

2. Miejscowość

WIZNA

ul. KOŚCIELNA gm. Wj. Wj.

3. Wiek

XVI.

4. Styl

gotyk

5. Kubatura m³12.400 m³6. Powierzchnia w m²a) zabytkowa: 830 b) użytkowa: 830 m²

20. Przynależność administracyjna

a) województwo BIAŁOSTOCKIE

b) powiat TOMZA

c) gmina WIZNA

7. Materiał budowlany

przed zniszczeniem

po odbudowie

11. Ilość budynków

1

14. Grunty należące do zabytku:

ha

12. Ilość kondygnacji

—

a) ogrody stylowe

—

13. Użytkowanie wnętrza według ilości:

—

b) sady i grunty uprawne

—

a) izb mieszkalnych

—

c) lasy

—

b) innych pomieszczeń

3

d) wody

—

c) piwnic

—

e) inne

—

21. Stacja

Nazwa stacji

Odległość od stacji w km

a) kolejowa

TOMZA

30 km.

b) autobusowa

WIZNA

200 m

22. Właściciel i jego adres

PARAFIA - WIZNA

23. Użytkownik i jego adres

J.W.

24. Inwestor i jego adres

9. Autorzy i data budowy i przebudowy

1526 r.; 1658 r. odbud.; 1944 r. zniszczone; 1951-1958 r. rekonstr. (imi. PAŚKOWSKI)

19. Data, rodzaj i stopień zniszczeń i odbudowy

Data

O P I S

Zniszczenia %

Odbudowa %

VIII. 1939 r.

mierzm szorony

XI. 1939 r.

— 4 —

XII. 1944 r.

zniszczone

98% 100%

po 1945

carkozie odhudozany

VII. 1963

stan dobry

25. Rejestr zabytku Nr

28

rok 1952

miejsce przechowywania

26. Nazwa księgi hipotecznej

27. Nr hipoteczny

28. Akta

29. Fotografie

30. Inwentaryzacja pomiarowa

10. Udostępnienie

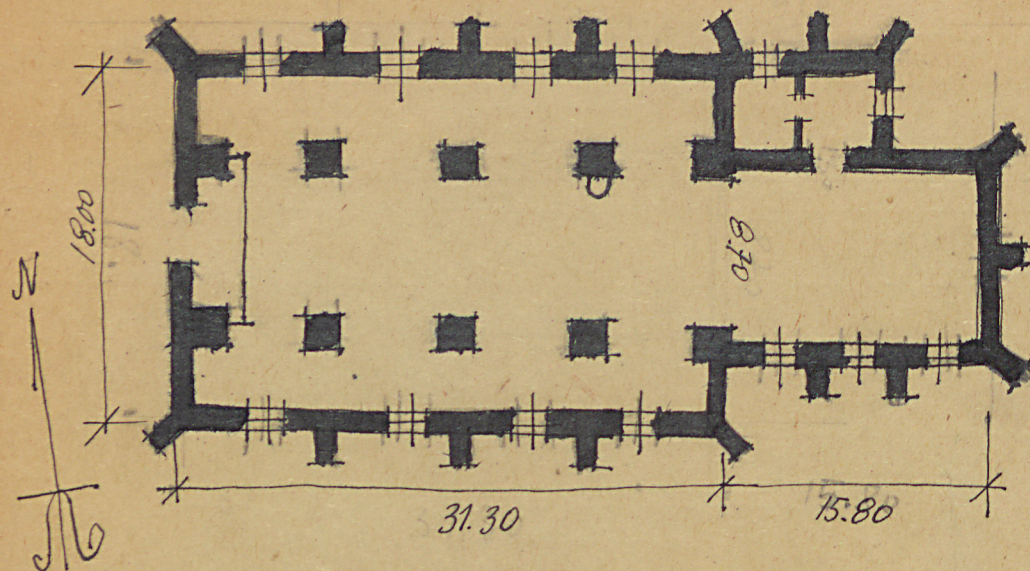
Dostępny

Z Y X W V U T S R P O N M L K J I H G F E D C B A Nr

31. Szkic sytuacyjny, plan schematyczny, uwagi opisowe, fotografia

SKALA 1:400

$h \approx 15m$



32. Przebieg prac konserwatorskich

Rok	Wyszczególnienie prac	Koszt tys. zł

33. Koszty
w tys. zł

Przewidywane

Rzeczywiste

34. Inspekcje

35. Uwagi różne

36. Wypełnił dnia 26.VII.59r.

Z. Hryniewski

37. Sprawdził dnia

2.X.59r. *[Signature]*
VII.63 *[Signature]*