

Nr

A

B

C

D

E

F

G

H

I

J

K

L

M

N

O

P

R

S

T

U

V

W

X

Y

Z

LODZKIE

1. Obiekt zabytkowy

CHATA KURPIOWSKA

2. Miejscowość

LEMAN

gm. Turosl

5545

3. Wiek XVIII

4. Styl Kurpiowski

5. Kubatura m³ 255,646. Powierzchnia w m²

a) zabytkowa: 115 b) użytkowa: 115

20. Przynależność administracyjna

a) województwo Łódzkie

b) powiat Kalisz

c) gmina Turosl

7. Materiał budowlany

Przed zniszczeniem

Po odbudowie

11. Ilość budynków 1

14. Grunty należące do zabytku: ha

a) ściany

drewno

—

12. Ilość kondygnacji 1

a) ogrody stylowe

—

b) sklepienia

—

—

13. Użytkowanie wnętrza według ilości:

b) sady i grunty uprawne

8

c) stropy

drewno

—

a) izb mieszkalnych

1

c) lasy

—

d) więzania dachu

drewno

—

b) innych pomieszczeń

—

d) wody

—

e) krycie dachu

gliniane

—

c) piwnic

—

e) inne

—

21. Stacja

Nazwa stacji

Odległość od stacji w km

a) kolejowa

Turosl

12

b) autobusowa

"

12

22. Właściciel i jego adres

8. Wyposażenie architektoniczne

mieszkanie drewniane

15. Przeznaczenie pierwotne budynku

mieszkanie

16. Użytkowanie w latach ubiegłych

jw

17. Użytkowanie obecne

jw

18. Nadaje się do użycia na

23. Użytkownik i jego adres

jw

24. Inwestor i jego adres

—

9. Autorzy i data budowy i przebudowy

1777.

19. Data, rodzaj i stopień zniszczeń i odbudowy

Data	O P I S	Zniszczenia %	Odbudowa %
VIII.1939 r.			
XI.1939 r.			
XII.1945 r.			
18.11.59.	gm. Turosl przez wystrzał 40%		
VIII.1983	ZAMIEDZONY z stolardo, więzła dachowe, pokrycie dachu, ściany zewnętrzne i wewnętrzne.		

25. Rejestr zabytku Nr

rok miejsce przechowywania

26. Nazwa księgi hipotecznej

27. Nr hipoteczny

28. Akta

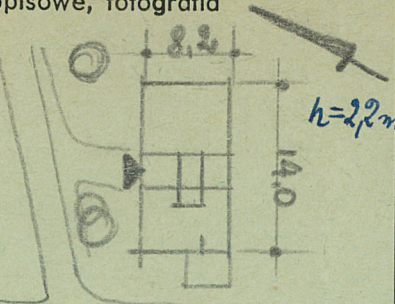
29. Fotografie

30. Inwentaryzacja pomiarowa

10. Udostępnienie

dobre i t.

31. Szkic sytuacyjny, plan schematyczny, uwagi opisowe, fotografia



32. Przebieg prac konserwatorskich

Rok	Wyszczególnienie prac	Koszt tys. zł

33. Koszty w tys. zł	Przewidywane	Rzeczywiste

34. Inspekcje

35. Uwagi różne

36. Wypełnił dnia

18. XI 59r. *W. Sławski*

37. Sprawdził dnia

VIII 1963 *A. Fiedorowicz*