

PODLASKIE 5534

1. Obiekt

BRAMA CMENTARZA GRZEBALNEGO

2. Czas powstania

3 ćw. XIX

3. Miejscowość

TRZCIANNE

4. Adres

Trzcianne, cmentarz grzebalny

nr hipoteczny

5. Przynależność administracyjna

województwo łomżyńskie

gmina Trzcianne

pow. Mońki

6. Poprzednie nazwy miejscowości

7. Przynależność administracyjna przed 1.VI.1975

województwo białostockie

powiat Mońki

8. Właściciel i jego adres:

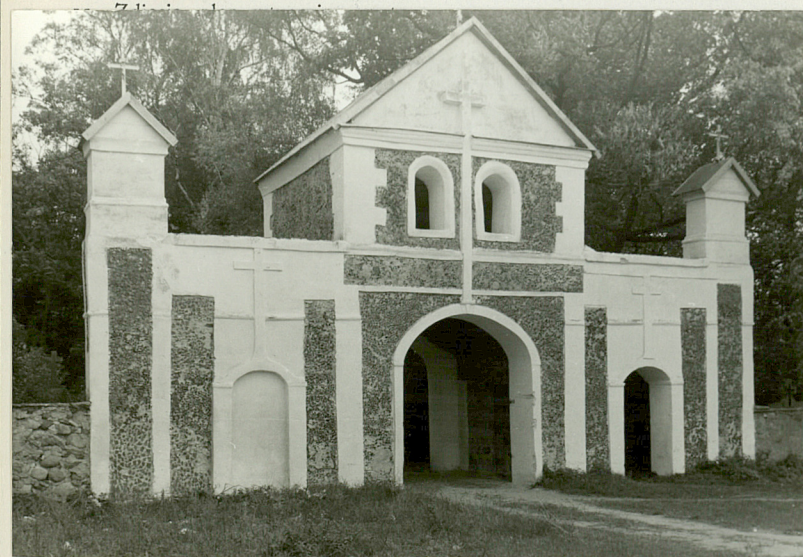
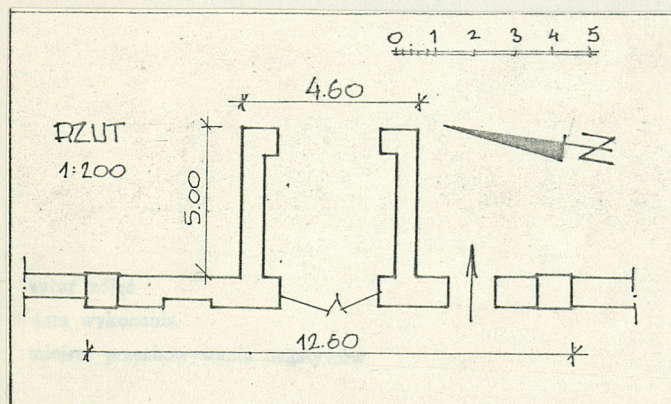
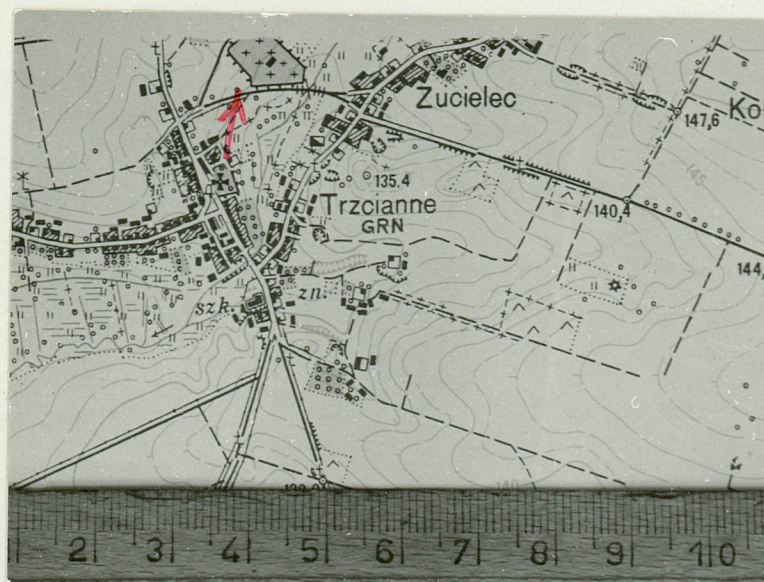
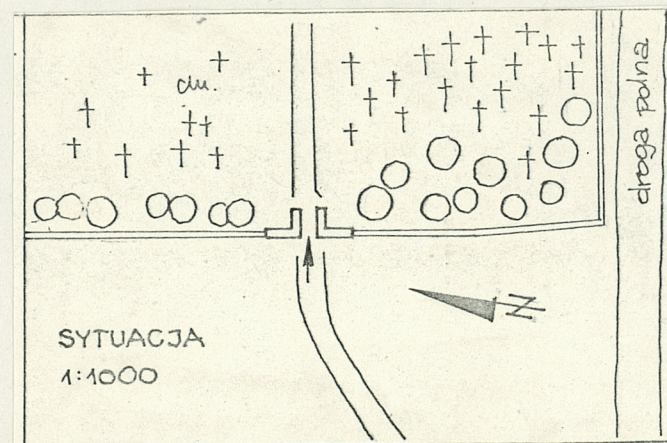
Parafia rzym.kat.
w Trzciannem

9. Użytkownik i jego adres:

j.w.

10. Rejestr zabytków

Nr..... data.....



12. Autorzy, historia obiektu, określenia stylu

Wzniesiona w 3 ćw.XIX w. współcześnie
z zespołem kościelnym.

Klasycystyczna.

13. Opis (sytuacja materiał i konstrukcja, rzut, bryła, elewacje, dach, wnętrze wyposażenie, instalacje)

Sytuacja: brama znajduje się w pd. zach. odcinku muru otaczającego cmentarz, tenże usytuowany na pn.wsch.od wsi.

Materiał i technika - murowana z kamienia łamanego z tynkowanymi narożami, podziałami ramowymi i obramieniami otworów. W elewacjach w spoinach między blokami kamiennymi drobny tłuczeń granitowy i ceglany. Ponad przejazdem bramnym poprzecznie ułożone belki drewniane. Więźba drewnia, akrokwiova. Dach kryty blach. Przejazd brukowany. Krata z prętów współczesna.

Rzut: na planie zbliżonym do kwadratu, z bramą przejazdową na osi. Ø obu stron części środkowej mur kurtynowy o szerokościami 80 cm, w nim od str. pd furta.

Bryła - część środkowa dwukondygnacyjna, prostopadłościenna z dachem dwuspadowym. Mur kurtynowy sięga do wysokości I. et kondygnacji cz.środkowej; w narożach ujęty sterczynami w postaci prostopadłościennych filarów z daszkami dwuspadowymi.

Elewacje - frontowa - trójosiowa, z przejazdem bramnym sklepionym łukiem spłaszczonym. Na osiach bocznych w murze kurtynowym od strony pd furta, po przeciwległej blenda o analogicznym kształcie. Cała kondygnacja dolna z podziałami ramowymi. W kondygnacji wyższej na osi dwa sklepienia półkoliście przeźrocza, naroża ujęte boniowaniem, w zwieńczeniu prymitywnie profilowany gzyms i trójkątny naczółek. W elewacji od strony cmentarza, w drugiej kondygnacji części środkowej brak otworów okiennych.
Instalacje - brak.

14. Kubatura	15. Powierzchnia użytkowa	16. Przeznaczenie pierwotne	17. Użytkowanie obecne
ok. 100 m3	ok. 15 m2	brama omentarna	brama omentarna
18. Prace budowlane i konserwatorskie, ich przebieg i dokumentacja		19. Stan zachowania (fundamenty, ściany zewnętrzne, ściany wewnętrzne, sklepienia, stropy, konstrukcje dachowe, pokrycie dachu, wyposażenie i instalacje)	
Wielokrotnie odnawiana, ostatnio 1985.		Obiekt odnowiony, aktualnie w bardzo dobrym stanie technicznym.	
20. Najpilniejsze postulaty konserwatorskie			

21. Akta archiwalne (rodzaj akt, numer i miejsce przechowywania)

22. Bibliografia

Katalog Zabytków Sztuki w Polsce, t.IX woj.
łomżyńskie, z 1 Łomża i okolice, pod red.
M.Kałamajskiej-Saeed, Warszawa 1982, s.71-72.

23. Źródła ikonograficzne i fotografie (rodzaj, miejsce przechowywania sygnatury)

Negatywy w posiadaniu BB i DZ w Łomży

24. Uwagi różne

25. Wypełnił

Tekst i rys.W.Boruch
III.87
Fot.P.Maliszewski,
IX.86

26. Sprawdził

27. Załączniki:wkładka nr 1

TRZCIANNE

BRAMA CMENTARNA

Zawartość: 2 fot.



widok pd str. cmentarza



widok od str. cmentarza