

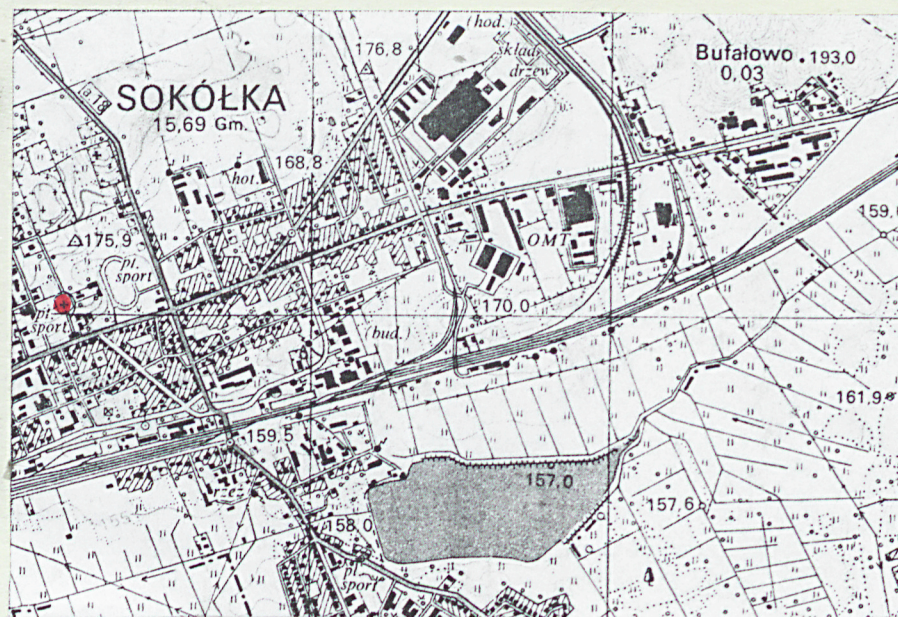
1. Obiekt

BUDYNEK GOSPODARCZY

2. Czas powstania
2 poł. XIX w.

3. Miejscowość
SOKÓŁKA

11. Zdjęcia, rzut, przekrój, sytuacja, orientacja



4. Adres

Sokółka

ul. Grodzieńska 47

nr hipoteczny

5. Przynależność administracyjna

województwo białostockie

gmina pow. Sokółka

6. Poprzednie nazwy miejscowości

7. Przynależność administracyjna
1 VI 1975

województwo białostockie

powiat Sokółka

8. Właściciel i jego adres

Parafia Rzymskokatolicka

p.w. Św. Antoniego Padewskiego

16-100 Sokółka, ul. Grodzieńska 47

9. Użytkownik i jego adres

J.W.

10. Rejestr zabytków

A-7 poz. 6

Nr

30.12.99 r.

data



12. Autorzy, historia obiektu, określenie stylu

Pierwszy drewniany kościół spłonął wraz z zabudowaniami plebanialnymi w 1796r..W latach 1840-48,dzięki staraniom dziekana ks. Józefa Kryszczuna, zbudowano klasycystyczny kościół p.w. Św. Antoniego Padewskiego.Wówczas wzniesiono zapewne także nowe budynki gospodarcze,które jedyną pozostałością jest budynek usytuowany w pn.-wsch. części założenia -pierwotnie zapewne spichlerz

13. Opis (sytuacja, materiał i konstrukcja, rzut, bryła, elewacje, wnętrze, wyposażenie, instalacje)

Sytuacja:

Usytuowany na wzniesieniu,w północno-wschodniej części założenia kościelnego przy ul. Grodzieńskiej,szczytem do muru ogrodzeniowego kościoła.

Materiał,konstrukcja,technika:

Murowany z różnej wielkości kamieni nieobrobionych oraz łamanych z użyciem gruzu-dachówka ceramiczna i cegły-nadproża węgary.W ścianie północnej zachowanych kilka sosrębów oraz w licu muru fragment belki-pierwotnie strop belkowy,nagi. Więźba dachowa drewniana z krokwiami opartymi na belkach stropowych. Pokrycie dachu-eternit falisty.Otwory okienne:półkoliste,prostokątne,zamknięte odcinkowo,okulus-brak oryginalnej stolarki okiennej.Wrota drewniane,dwuskrzydłowe, rozwierane,deskowe.Drzwi jednoskrzydłowe,deskowe.

Rzut:

Na rzucie wydłużonego prostokąta

Bryła:

Prostopadłościenna.Dach dwuspadowy.

Elewacje:

z narożami boniowanymi.Południowa 10-osiowa.Na osiach skrajnych oraz pomiędzy 4-ma otworami drzwiowymi pojedyncze półkoliste otwory okienne w prostych tynkowych obramieniach-opaski.Pomiędzy otworami drzwiowymi,wschodnimi dwa okna. Północna z 4-ma małymi otworami,w tym dwoma w opaskach tynkowych.Zachodnia z 2-ma prostokątnymi otworami okiennymi.Łęk płaski otynkowany.W szczycie okulus.Wschodnia z jednym wysokim otworem okiennym zamkniętym odcinkowo w tynkowej opasce.Do ściany przylega późniejsza przybudówka-drewniany garaż.

Wyposażenie-brak

Instalacje-elektryczna,komin

| | | | |
|--|---------------------------|---|-----------------------------------|
| 14. Kubatura | 15. Powierzchnia użytkowa | 16. Przeznaczenie pierwotne spochlerz | 17. Użytkowanie obecne magazyn |
| 18. Prace budowlane i konserwatorskie, ich przebieg i dokumentacja | | 19. stan zachowania (fundamenty, ściany zewnętrzne, ściany wewnętrzne, sklepienia, stropy, konstrukcje dachowe, pokrycie dachu, wyposażenie i instalacje) ściany zewnętrzne zw wybarwieniami świadczącymi o zasoleniu ścian a więc zawilgoceniu-brak izolacji poziomej | |
| | | 20. Najpilniejsze postulaty konserwatorskie | |

21. Akta archiwalne (rodzaj akt, numer i miejsce przechowania)

22. Bibliografia

23. Źródła ikonograficzne i fotografia (rodzaj, miejsca przechowania sygnatury)

24. Uwagi różne

25. Opracował

tekst mgr Zofia Cybulko, czerwiec 1998r.

imię, nazwisko, data, podpis

plany, rysunki mgr Zofia Cybulko, czerwiec 1998r.

imię, nazwisko, data, podpis

zdjęcia fotograf. mgr Zofia Cybulko, czerwiec 1998r.

imię, nazwisko, data, podpis

miejsce przechowania negatywów

Karta po wypełnieniu podlega ochronie na podstawie przepisów prawa autorskiego

26. Adnotacje o inspekcjach, informacje o zmianach (daty, imiona i nazwiska wypełniających)

27. Załączniki

1. Miejscowość

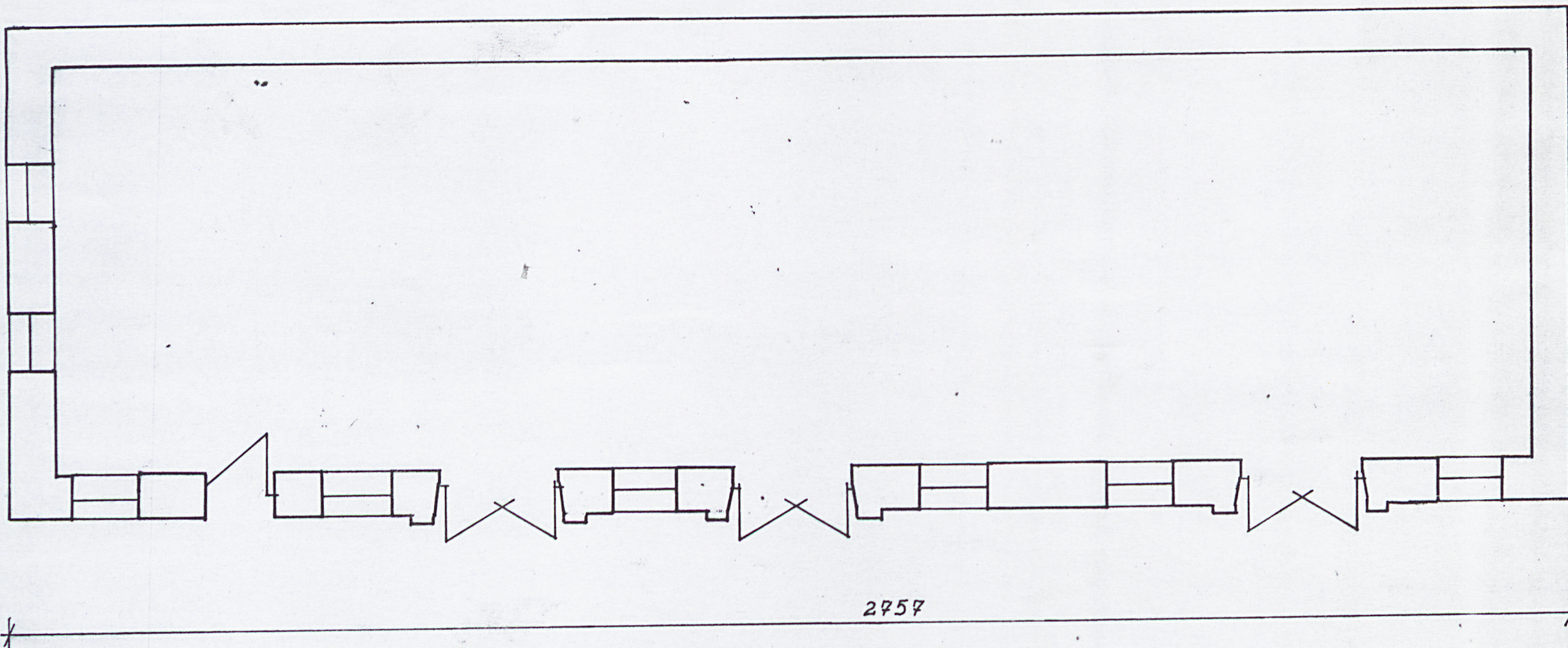
SOKÓŁKA

2. Obiekt (nazwa jak w karcie)

budynek gospodarczy

3. Zawartość wkładki (nazwa obiektu lub materiału uzupełniającego)

plan sytuacyjny, rzut przyziemia, fotografie



RZUT PARTERU

SKALA 1:100

Wkładkę założył: mgr Zofia Cybulko, czerwiec 1998r.
(Imię nazwisko, data)

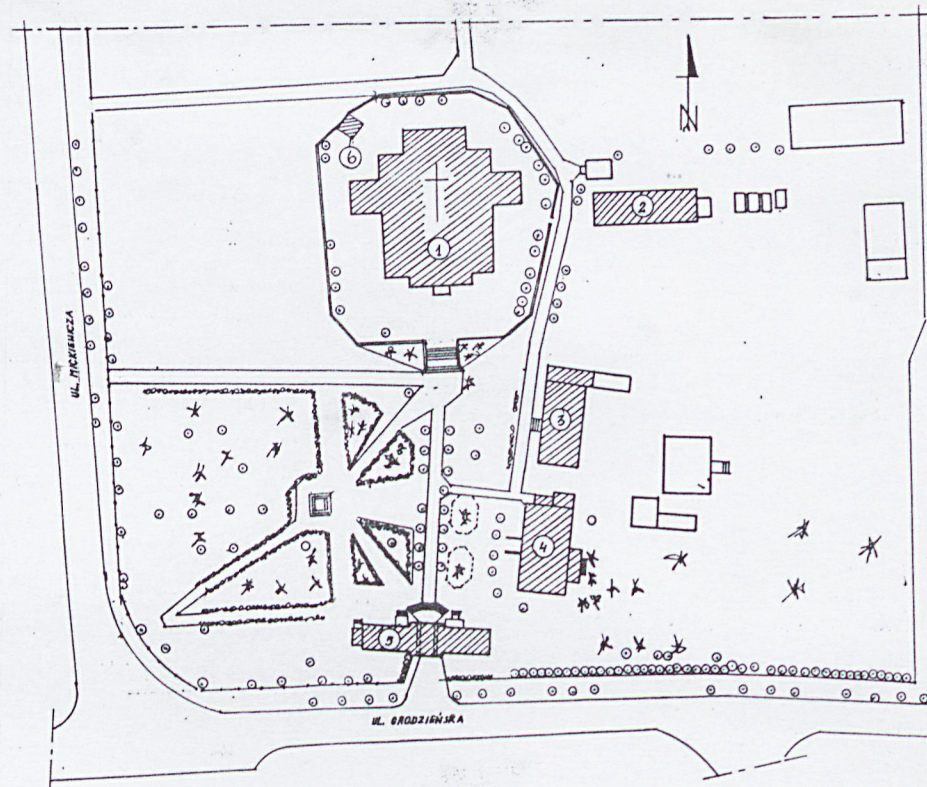
Wzór ODZ 1978 r.

Miejsce przechowywania negatywów:

LZGraf. Biała Podl. z. 759 90 5000

SITUACJA SKALA 1:2000

- ① KOCIÓŁ
- ② BUDYNEK GOSPODARSTW
- ③ PLEBANIA DREWNIANA
- ④ PLEBANIA MUROWANA
- ⑤ BRAMA
- ⑥ KOSTNICA



1. Miejscowość

SOKÓŁKA

2. Obiekt (nazwa jak w karcie)

budynek gospodarczy

3. Zawartość wkładki (nazwa obiektu lub materiału uzupełniającego)

fotografie



Wkładkę założył: mgr. Zofia Cybulko, czerwiec 1998r.
(imię nazwisko, data)

Wzór ODZ 1978 r.

Miejsce przechowywania negatywów:

LZGraf. Biała Podl. z. 759 90 5000

