

Nr

A B C D E F G H I J K L M N O P R S T U V W X Y Z

PODLASKIE

1. Obiekt zabytkowy

BUD. MIEKALNY

ul. RYBAKI' Nr 12

2. Miejscowość

ŁOMŻA

WIASO

3. Wiek

XIX

4. Styl

5. Kubatura m³

870

6. Powierzchnia w m²

a) zabytkowa: 192 b) użytkowa: 143

20. Przynależność administracyjna

a) województwo Białostockie

b) powiat Łomża (M.P.)

c) gmina . . .

7. Materiał budowlany

przed zniszczeniem

po odbudowie

11. Ilość budynków

14. Grunty należące do zabytku:

ha

a) ściany

ceglana ceglana

b) sklepienia

ceglana ceglana

c) stropy

drewno drewno

d) więzania dachu

drewno drewno

e) krycie dachu

dach dach

12. Ilość kondygnacji

1

a) ogrody stylowe

13. Użytkowanie wnętrza według ilości:

b) sady i grunty uprawne

0,112

a) izb mieszkalnych

7

c) lasy

b) innych pomieszczeń

—

d) wody

c) piwnic

1x

e) inne dziedzińce

0,160

8. Wyposażenie architektoniczne

15. Przeznaczenie pierwotne budynku

MIEKALNY

16. Użytkowanie w latach ubiegłych

— 11 —

17. Użytkowanie obecne

— 11 —

18. Nadaje się do użycia na

— 11 —

9. Autorzy i data budowy i przebudowy

1860

19. Data, rodzaj i stopień zniszczeń i odbudowy

Data

O P I S

Zniszczenia %

dbudowa %

VIII. 1939 r.

XI. 1939 r.

XII. 1945 r.

Zniszczenia

50%

100%

21. Stacja

Nazwa stacji

Odległość od stacji w km

a) kolejowa

ŁOMŻA

b) autobusowa

— 11 —

22. Właściciel i jego adres

23. Użytkownik i jego adres

inw.

24. Inwestor i jego adres

25. Rejestr zabytku Nr

rok..... miejsce przechowywania

26. Nazwa księgi hipotecznej

27. Nr hipoteczny

28. Akta

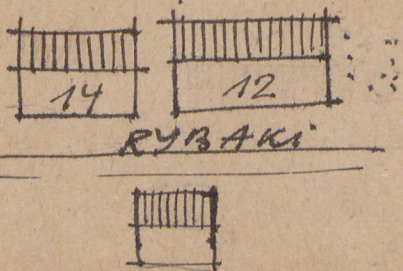
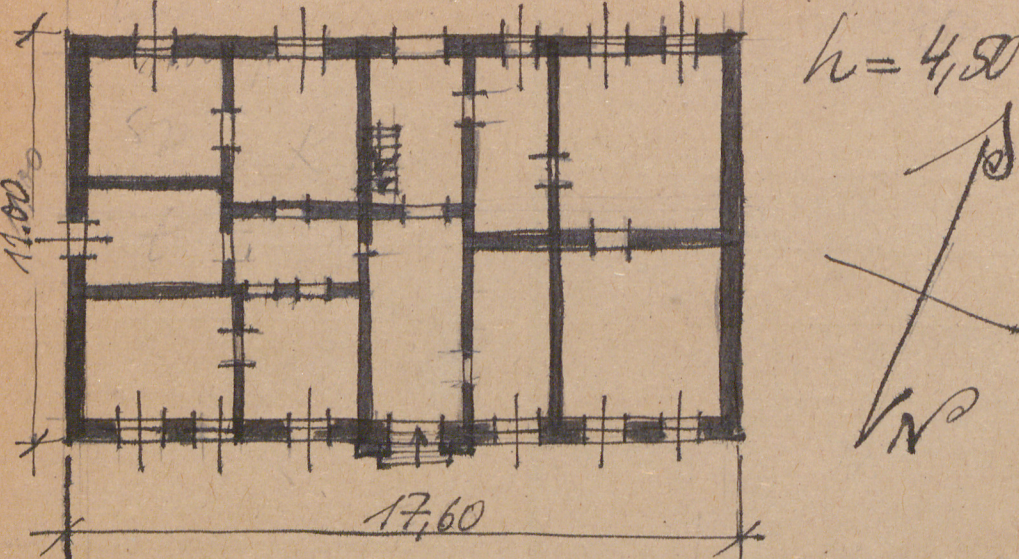
29. Fotografie

30. Inwentaryzacja pomiarowa

10. Udostępnienie

Z Y X W V U T S R P O N M L K J I H G F E D C B A Nr

31. Szkic sytuacyjny, plan schematyczny, uwagi opisowe, fotografia
skala 1:200
h = 4,50



32. Przebieg prac konserwatorskich

Rok	Wyszczególnienie prac	Koszt tys. zł

33. Koszty w tys. zł Przewidywane Rzeczywiste

34. Inspekcje

35. Uwagi różne

36. Wypełnił dnia 27.VII.1944.
[Signature]
 37. Sprawdził dnia
 L.X.551.
 VI.63 *Honygietykile*