

Nr

A

B

C

D

E

F

G

H

I

J

K

L

M

N

O

P

R

S

T

U

V

W

X

Y

Z

PODLASKIE

1. Obiekt zabytkowy

BUDYNEK MIESZKALNY

ul. PIĘKNA 16

2. Miejscowość

ŁOMŻA

3052

3. Wiek

XIX

4. Styl

5. Kubatura m³611 m³6. Powierzchnia w m²a) zabytkowa: 82 m² b) użytkowa: 159 m²

20. Przynależność administracyjna

a) województwo Białostockie

b) powiat wiejski M.P.

c) gmina.

7. Materiał budowlany

przed zniszczeniem

po odbudowie

11. Ilość budynków

1

14. Grunty należące do zabytku:

ha

12. Ilość kondygnacji

2

a) ogrody stylowe

13. Użytkowanie wnętrza według ilości:

b) sady i grunty uprawne

a) izb mieszkalnych

11

c) lasy

b) innych pomieszczeń

1

d) wody

c) piwnic

2

e) inne PLAC

143 m²

21. Stacja

Nazwa stacji

Odległość od stacji w km

a) kolejowa

Łomża

16 km.

b) autobusowa

ŁOMŻA

0,3 km.

22. Właściciel i jego adres

23. Użytkownik i jego adres

24. Inwestor i jego adres

9. Autorzy i data budowy i przebudowy

1870 ROK

19. Data, rodzaj i stopień zniszczeń i odbudowy

Data

O P I S

Zniszczenia
%dbudowa
%

VIII. 1939 r.

XI. 1939 r.

XII. 1945 r.

25. Rejestr zabytku Nr

rok..... miejsce przechowywania

26. Nazwa księgi hipotecznej

27. Nr hipoteczny

1559

28. Akta

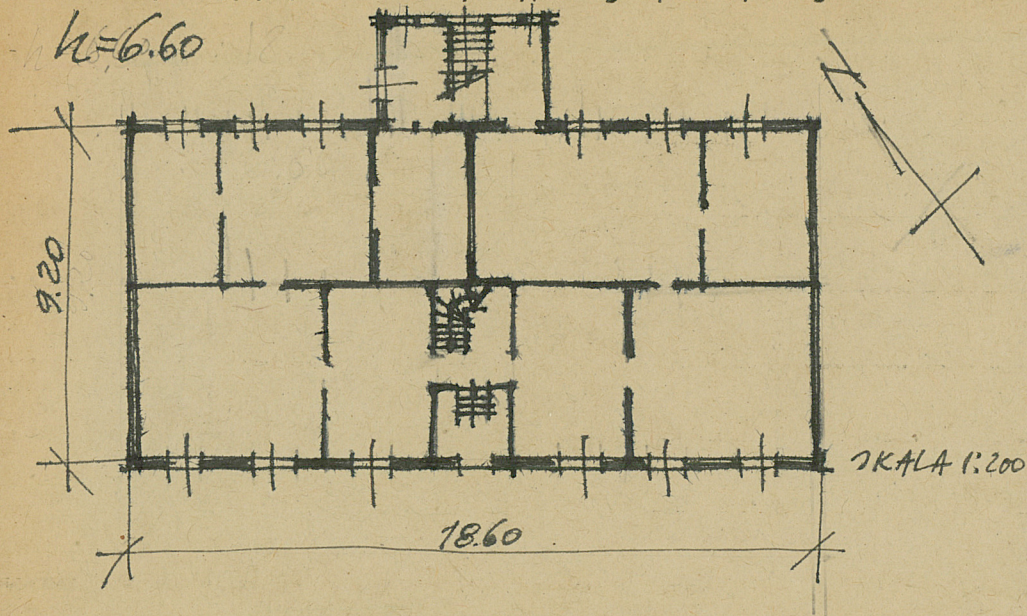
29. Fotografie

30. Inwentaryzacja pomiarowa

10. Udostępnienie

Z Y X W V U T S R P O N M L K J I H G F E D C B A Nr

31. Szkic sytuacyjny, plan schematyczny, uwagi opisowe, fotografia



32. Przebieg prac konserwatorskich

Rok	Wyszczególnienie prac	Koszt tys. zł

33. Koszty
w tys. zł

Przewidywane

Rzeczywiste

34. Inspekcje

35. Uwagi różne



36. Wypełnił dnia 24. VII. 59.

Z. Hryniewicz

37. Sprawdził dnia

2. X. 59 r.

W. Hryniewicz