

Nr

A B C D E F G H I J K L M N O P R S T U V W X Y Z

PODLASKIE

Cieszyński

1. Obiekt zabytkowy

DOM MIESZKALNY

ul. PIĘKNA nr 8

2. Miejscowość

ŁOMŻA 2050
MIASTO

3. Wiek XIX

4. Styl

5. Kubatura m³

445

6. Powierzchnia w m²

a) zabytkowa: 153 b) użytkowa: 92

20. Przynależność administracyjna

a) województwo Białostockie

b) powiat miński M.P.

c) gmina . . .

7. Materiał budowlany

przed zniszczeniem

po odbudowie

11. Ilość budynków

1

14. Grunty należące do zabytku:

ha

12. Ilość kondygnacji

I

a) ogrody stylowe

b) sady i grunty uprawne

c) lasy

d) wody

e) inne

13. Użytkowanie wnętrza według ilości:

a) izb mieszkalnych

2

b) innych pomieszczeń

2

c) piwnic

wiel 4

a) ściany

cegła

b) sklepienia

c) stropy

drzewo

d) więzania dachu

drzewo

e) krycie dachu

dachówka

21. Stacja

Nazwa stacji

Odległość od stacji w km

a) kolejowa

ŁOMŻA

1,6 km.

b) autobusowa

ŁOMŻA

0,3 km.

22. Właściciel i jego adres

MIENIE OPUSZCZONE

8. Wyposażenie architektoniczne

15. Przeznaczenie pierwotne budynku

mieszkalny.

16. Użytkowanie w latach ubiegłych

— II —

17. Użytkowanie obecne

ogrodowo zamieszkały.

18. Nadaje się do użycia na

— " —

9. Autorzy i data budowy i przebudowy

1810 r.

19. Data, rodzaj i stopień zniszczeń i odbudowy

Data

O P I S

Zniszczenia
%dbudowa
%

VIII. 1939 r.

XI. 1939 r.

XII. 1945 r.

po 1945.

zniszczony

50%

25. Rejestr zabytku Nr

rok..... miejsce przechowywania

26. Nazwa księgi hipotecznej

27. Nr hipoteczny

28. Akta

29. Fotografie

30. Inwentaryzacja pomiarowa

10. Udostępnienie

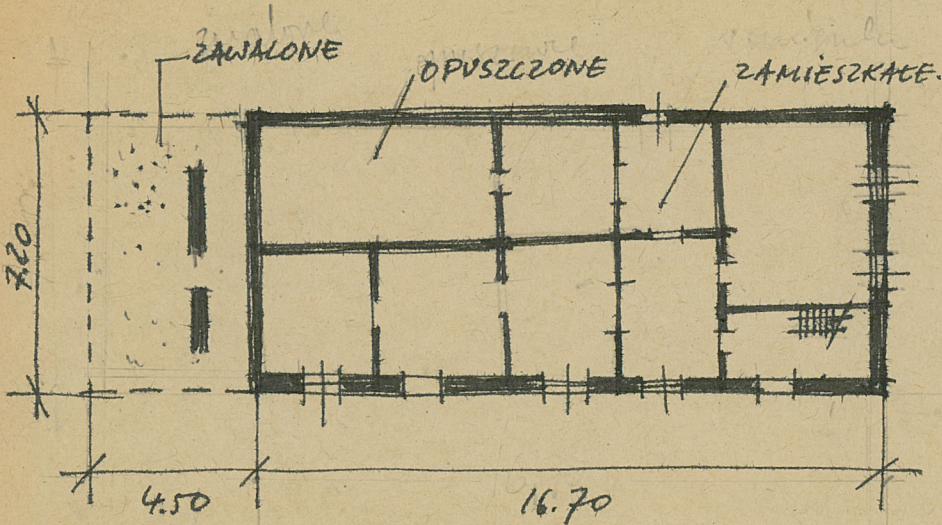
ogrodowo użytkowany

Z Y X W V U T S R P O N M L K J I H G F E D C B A Nr

31. Szkic sytuacyjny, plan schematyczny, uwagi opisowe, fotografia

SKALA 1:200

h=2.90.



Zjednoczenie - zam. 1858, 18. 11. 57 - 12000 - kart.

32. Przebieg prac konserwatorskich

Rok	Wyszczególnienie prac	Koszt tys. zł

33. Koszty w tys. zł	Przewidywane	Rzeczywiste

34. Inspekcje

35. Uwagi różne

36. Wypełnił dnia 27.VIII.59.

Henryk Eder

37. Sprawdził dnia

2.X.59.

VI.63

Henryk Eder
Igalich