

1. Obiekt

567 ZAKŁAD KAFLARSKI-SIEMIATYCZE NR. 11 - karta zespołu

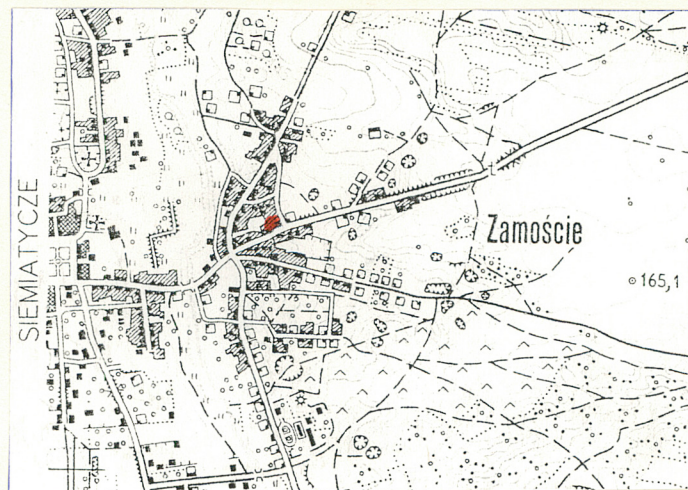
2. Czas powstania

1.90, XIX w.

3. Miejscowość

SIEMIATYCZE

11. Zdjęcia rzut przekrój sytuacja orientacja



4. Adres

SIEMIATYCZE
ul. Wysoka 11
nr hipoteczny

5. Przynależność administracyjna

województwo białostockie

gmina Siemiatycze
pow. SIEMIATYCZE

6. Poprzednie nazwy miejscowości

7. Przynależność administracyjna 1. VI. 1975 r.

województwo białostockie

powiat Siemiatycze

8. Właściciel i jego adres

Wojewódzkie Przedsiębiorstwo
Ceramiki Budowlanej
Białystok, ul. Sienkiewicza 67

9. Użytkownik i jego adres

Zakład Kaflarski-Siemiatycze
Nr. 1, ul. Wysoka 11
Siemiatycze

10. Rejestr zabytków

Nr 756 data 29.12.1992

12. Autorzy, historia obiektu, określenie stylu.

Zakład Kaflarski-Siemiaticze Nr.1 wybudowany został w latach 90,XIX w. Nazwisko budowniczego i projektanta nieznane. W 1900 r. nastąpił rozruch. Pierwszym właścicielem był żyd o nazwisku Dajcze. Po drugiej wojnie światowej zakład został upaństwowiony i przekazany w użytkowanie Wojewódzkiemu Przedsiębiorstwu Ceramiki Budowlanej. Przed wojną w zakładzie wyrabiane były kafle, obecnie kafle i miseczki ceramiczne. Wyrób kafla jest ręczny.

13. Opis (sytuacja, materiał i konstrukcja, rzut, bryła, elewacje, wnętrze wyposazenie instalacje)

Sytuacja: Zakład Kaflarski położony jest w Siemiaticzach. Od północy przylega doń ul. Górna, od południa ul. Wysoka. Wejście do zakładu od ulicy Wysokiej 11 i taki jest adres. Od frontu na lewo przy samej ulicy wzdłuż budynek drewniany z dachem dwuspadowym dawne mieszkanie właściciela, obecnie biuro /nr.3/. Po prawej stronie w głębi budynek magazynowy wybudowany po drugiej wojnie światowej z pustaków cementowych o dachu jednospadowym /nr.4/, prawie prostopadle do magazynu, budynek w którym w podpiwniczeniu wbudowane są piece Kasselskie do wypalania kafla, wybudowany w końcu lat 90,XIX w. /nr.1/, po lewej stronie budynku nr.1, budynek wyrobowni gliny, murowany, nieotynkowany z dachem czterospadowym podpiwniczony /nr.2/, wybudowany w końcu lat 90,XIX w., za budynkiem z piecami Kasselskimi, budynek magazynowy, murowany z dachem dwuspadowym /nr.5/, pośrodku placu wiata na słupach ceglanych z dachem dwuspadowym /nr.7/

Karty ewidencyjne założono dla:

1. budynku murowanego z wbudowanymi piecami kasselskimi (1)
2. budynku mieszkalnego drewnianego d. mieszkanie właściciela, obecnie biuro. (3)
3. budynek wyrobowni gliny. (2)

14. Kubatura	15. Powierzchnia użytkowa 1 ha.5864 m ²	16. Przeznaczenie pierwotne zakład kaflarski	17. Użytkowanie obecne zakład kaflarski
18. Prace budowlane i konserwatorskie, ich przebieg i dokumentacja		19. Stan zachowania (fundamenty, ściany zewnętrzne, ściany wewnętrzne, sklepienia, stropy konstrukcje dachowe, pokrycie dachu, wyposażenie i instalacje) układ przestrzenny zachowany bez zmian w stanie dobrym.	
		20. Najpilniejsze postulaty konserwatorskie objąć ochroną konserwatorską i wpisać do rejestru zabytków.	

21. Akta archiwalne (rodzaj akt, numer i miejsce przechowania)

22. Bibliografia

23. Źródła ikonograficzne i fotografla (rodzaj, miejsca przechowania, sygnatury)

24. Uwagi różne *zob. karty sygnaturowe*

25. Opracował
tekst *inż. Lucja Włoch, IX. 1992 r.*
imię, nazwisko, data, podpis
plany, rysunki *inż. Lucja Włoch, IX. 1992 r.*
imię, nazwisko, data, podpis
zdjęcia fotogr. *inż. Lucja Włoch, IX. 1992 r.*
imię, nazwisko, data, podpis
miejsce przechowania negatywów *PSOZ O/W Białystok*
Karta po wypełnieniu podlega ochronie na podstawie przepisów prawa autorskiego

26. Adnotacje o inspekcjach, informacje o zmianach (daty, imiona i nazwiska wypełniających)

27. Załączniki

*2 wkładki
+ 3 karty sygnaturowe*

1. Miejscowość

SIEMIATYCZE

2. Obiekt (nazwa jak w karcie)

ZAKŁAD KAFLARSKI -
SIEMIATYCZE NR 1 - *karta 200p.*

3. Zawartość wkładki (nazwa obiektu lub materiału uzupełniającego)

PLAN SYTUACYJNY, ZDJĘCIA



Wkładkę założył: inż. Łukcja Włoch, IX.1992 r.
(imię nazwisko, data)

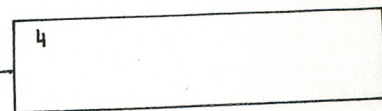
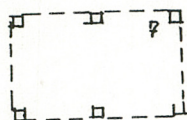
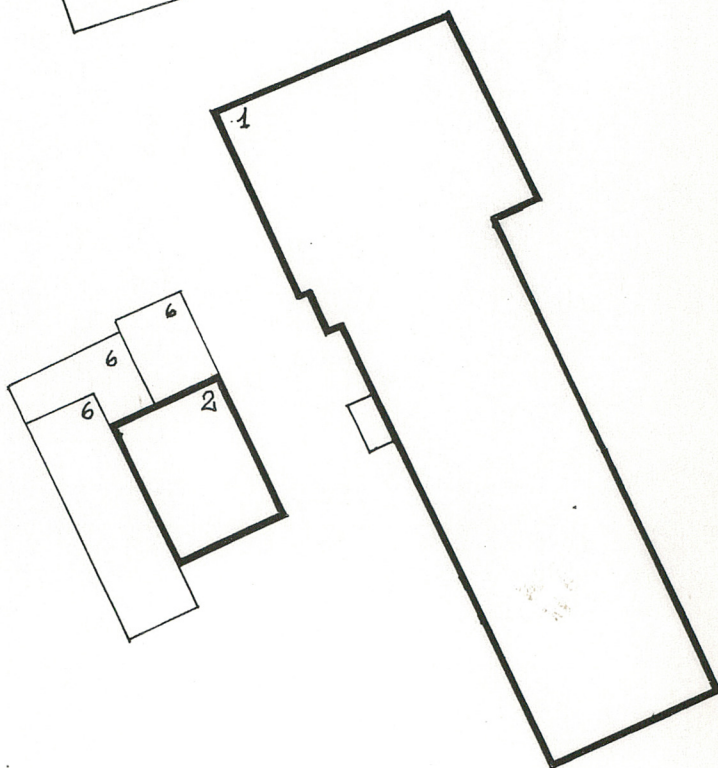
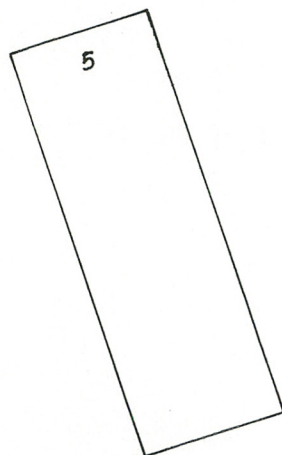
Wzór ODZ 1978 r.

Miejsce przechowywania negatywów:

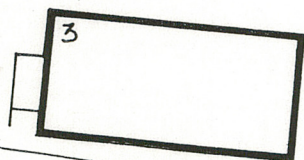
KARTY WŁOCH NR 759 90 5000

LEGENDA

1. BUDYNEK PIECA
2. WYROBOWNIA
3. BUDYNEK DREWNIANY D. MIESZK.
WŁAŚCICIELA OBECNIE BIURO
4. MAGAZYN WYROBÓW GOTOWYCH
5. BUD. MUROWANY
6. BUDYNKI GOSPODARCZE
7. WIATA



SYTUACJA 1:500



ul. Wysoka

1. Miejscowość

SIEMIATYCZE

2. Obiekt (nazwa jak w karcie)

ZAKŁAD KAFLARSKI-
SIEMIATYCZE NR 1 - *konta*
zarys

3. Zawartość wkładki (nazwa obiektu lub materiału uzupełniającego)

ZDJECIA



brak przedziś

Wkładkę założył: inż. Łucja Włoch, IX.1992 r.
(imię nazwisko, data)

Miejsce przechowywania negatywów:

LZGraf. Biała Podl. z. 759 90 5000

Wzór ODZ 1978 r.