

OŚRODEK DOKUMENTACJI ZABYTKÓW W WARSZAWIE

KARTA EWIDENCYJNA ZABYTKÓW
ARCHITEKTURY I BUDOWNICTWA

A B C D E F G H I J K L Ł M N O P R S T U V W X Y Z

Nr **PODLASKIE**

5271

1. Obiekt

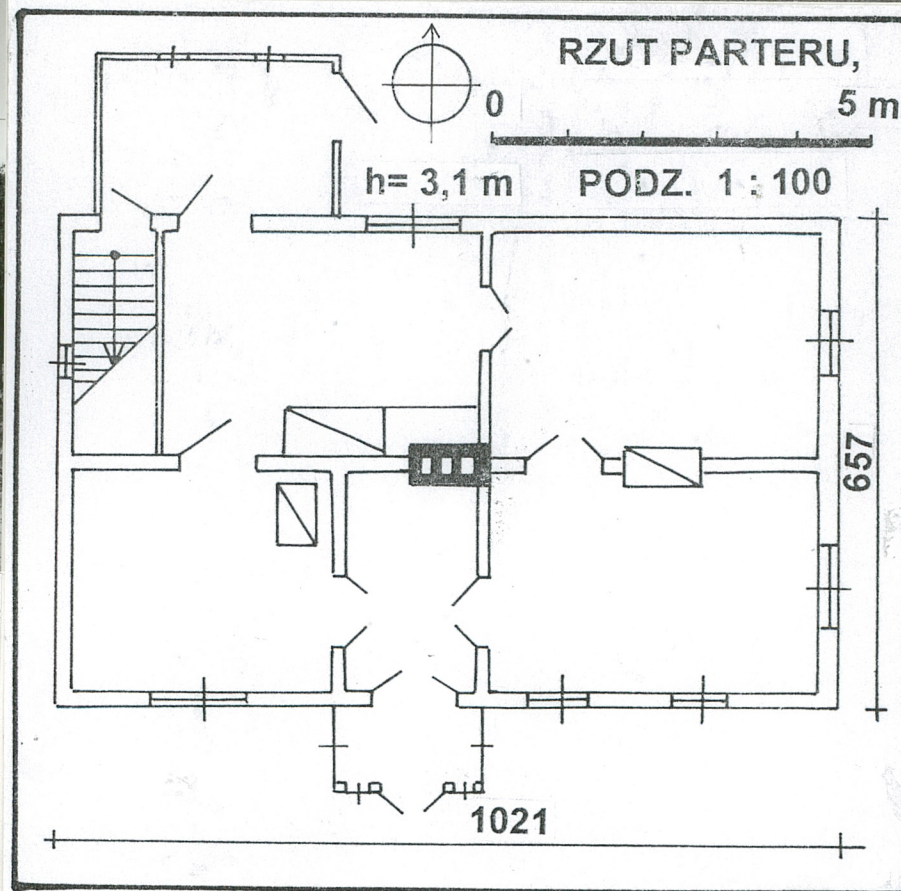
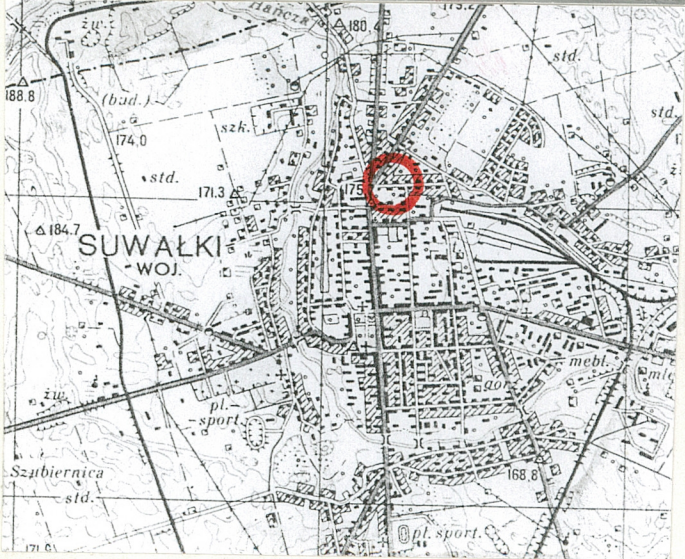
DOM MIESZKALNY

2. Czas powstania

1934 r.

3. Miejscowość

SUWAŁKI



4. Adres ul. Żeromskiego 7

nr hipoteczny

lub. ewid. gruntów

5. Przynależność administracyjna

województwo podlaskie

gmina Suwałki

6. Poprzednie nazwy miejscowości

7. Przynależność administracyjna
przed 1 VI 1975

województwo białostockie

powiat Suwałki

8. Właściciel i jego adres

9. Użytkownik i jego adres

J.W.

10. Rejestr zabytków

Nr data

Autor obiektu nieznany. Budynek powstał w okresie intensywnej rozbudowy obu pierzei ulicznych. Od 1960 r. właścicielką jest [REDACTED]

Sytuacja. Ulica Żeromskiego znajduje się w pñn. części śródmieścia Suwałk. Biegnie na kierunku wsch.-zach. Łącząc się z ulicami Noniewicza i Kościuszki. Budynek położony jest w pñn. pierzei u podnóża skarpy, ustawiony kalenicowo do ulicy.

Materiał i konstrukcja. Budynek wzniesiony na ceglanej podmurówce. Ściany z belek sosnowych konstrukcji wieńcowej. Szczyty dachowe szalowane. Dobudówka-sień konstr. szkieletowo-szalowanej. Strop drewniany, belkowy z górnym i dolnym pułapem, podsufitka z frezowanych desek. Więźba dachowa krokwiowo-jętkowa. Dach kryty od pñd. blachą, od pñn. eternitem falistym. Podłogi drewniane - deski na legarach, obite płytą pilśniową. Schody na poddasze drewniane, policzkowe. Drzwi w całym budynku płycinowe. Okna ościeżnicowe, dwu- i trójdzielne w profilowanych opaskach. W szczytach dachowych okienka zamontowane na stałe.

Rzut. Budynek założony na planie prostokąta, półtoratraktowy z prostokątnym ganikiem od pñd. i prostokątną dobudówką-sieniem od pñn.

Bryła. Budynek parterowy, częściowo podpiwniczony, poddasze nieużytkowe. Nakryty dachem naczółkowym, ganek dwuspadowym, sień pulpiturowym.

Elewacje w kolorze szarym, pomalowane farbą olejną, oszalowane pionowo do okien, wyżej poziomo. Szczyty dachowe oszalowane pionowo na zakładkę.

Elewacja frontowa-pñd. 4-osiowa. Mniej więcej na środku przeszklony ganek z dekoracyjnie wykonczonymi drzwiami z oryginalną kłamką i zdobionym szczytem z datą budowy - 1934 R. Narożniki elewacji zdobione żłobkowanymi pilastrami. Okap podbity. Elewacja tylna-pñn. 3-osiowa. Na 1 i 2 osi wejścia do kuchni i na poddasze poprzedzone dobudówką - sieniem. Elewacje szczytowe 1-osiowe.

Wnętrza otynkowane (tynk wap. na błonkach) i pomalowane farbą emulsyjną. Zachowane oryginalne stolarki drzwiowe z mosiężnymi kłamkami.

Instalacje: elektryczna, wod.-kan., deszczowa, ogrzewcza - piece i kuchnia kaflowe (oryginalne).

14. Kubatura 199 m ³	15. Powierzchnia użytkowa 65 m ²	16. Przeznaczenie pierwotne mieszkalne	17. Użytkowanie obecne mieszkalne
18. Prace budowlane i konserwatorskie, ich przebieg i dokumentacja (po 1945 r.) Remonty bieżące.		19. Stan zachowania (fundamenty, ściany zewnętrzne, ściany wewnętrzne, sklepienia, stropy, konstrukcje dachowe, pokrycie dachu, wyposażenie i instalacje) Stan Zachowania w(w elementów dobry. Obiekt jest zadbany.	
20. Najpilniejsze postulaty konserwatorskie Wpis do rejestru zabytków.			

21. Akta archiwalne i źródła ikonograficzne (rodzaj, numer i miejsce przechowywania)

23. Uwagi różne

24. Opracowanie karty ewidencyjnej

tekst Adam Żulpa, X.2000 r.
imię, nazwisko, data, podpis

plany, rysunki Adam Żulpa, X.2000 r.
imię, nazwisko, data, podpis

zdjęcia fotogr. Adam Żulpa, X.2000 r.
imię, nazwisko, data, podpis

miejsce przechowywania negatywów zbiory autora

KARTA PO WYPEŁNIENIU PODLEGA OCHRONIE NA PODSTAWIE PRZEPISÓW PRAWA AUTORSKIEGO

22. Bibliografia

25. Adnotacje o inspekcjach, informacje o zmianach (daty, imiona i nazwiska wypełniających)

26. Załączniki wkładka

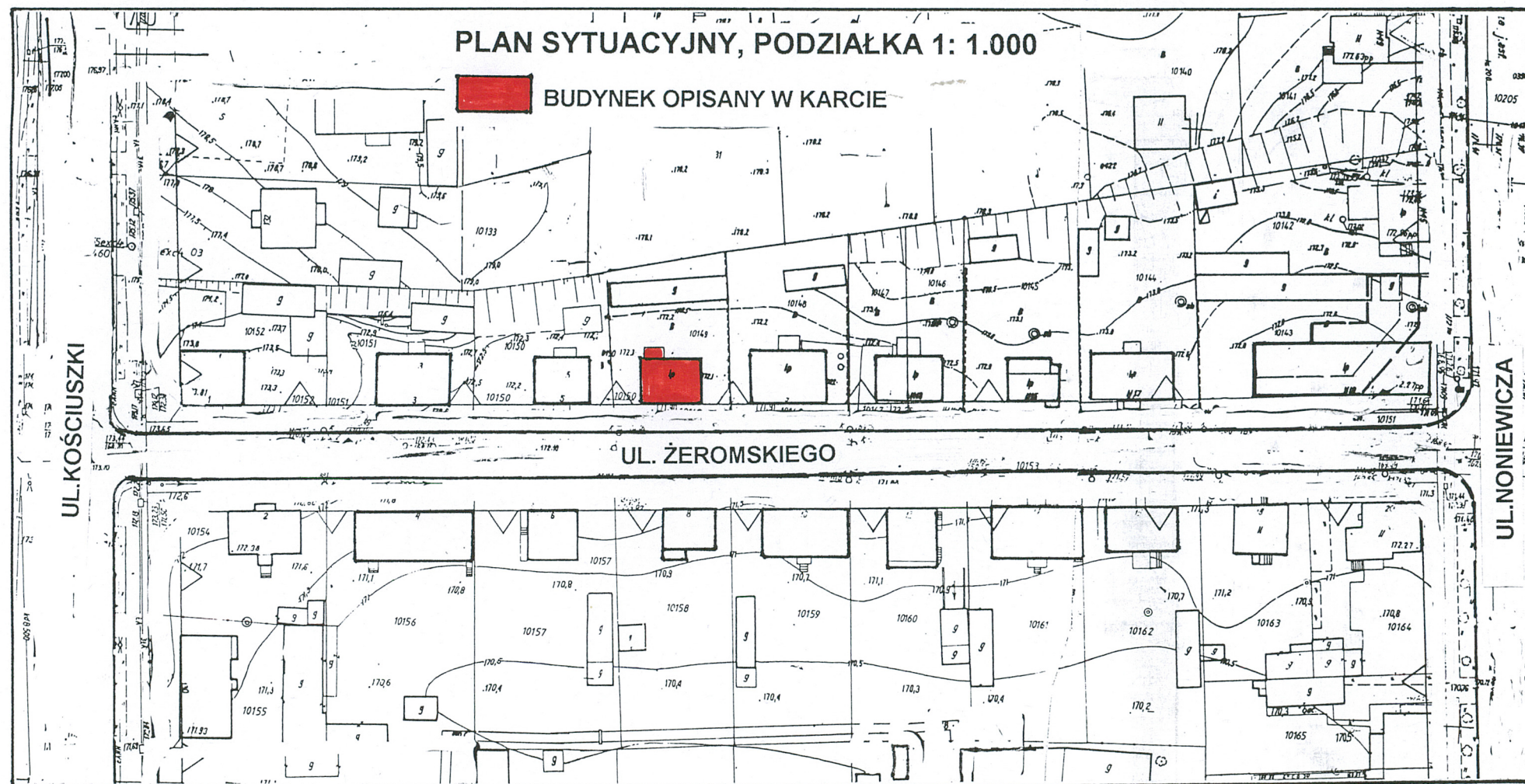
1. Miejscowość.....SUWAŁKI
2. Gmina.....Suwałki
3. Województwo.....podlaskie

4. Obiekt (nazwa jak w karcie)

Dom mieszkalny, przy ulicy
Żeromskiego 7

5. Zawartość wkładki (nazwa materiału uzupełniającego)

Plan sytuacyjny, zdjęcia



1. Ganek w elewacji południowej,
2. Elewacja północna,
3. Elewacja wschodnia,
4. Elewacja zachodnia.

1	2
3	4



1. Miejscowość..... SUWAŁKI	4. Obiekt (nazwa jak w karcie)	5. Zawartość wkładki (nazwa materiału uzupełniającego)
2. Gmina..... Suwałki	Dom mieszkalny, przy ulicy	Zdjęcia
3. Województwo..... podlaskie	Żeromskiego 7	

1. Detal drzwi w elew. pd.,

2. Narożnik.

1 | 2



A.Żulpa, X.2000

Wkładkę założył:
(imię, nazwisko, data)

Miejsce przechowywania negatywów: