

bezstylowy, z użyciem form historyzujących.

SYTUACJA: usytuowany w zabudowie zwartej, kalenicowo do ulicy, po płu stronie ulicy 22 Lipca, na jej odcinku ograniczonym ulicami: Krótką i Sadową. W głębi posesji, od płu zabudowania gospodarcze. Budynek posadowiony na terenie pochylonym, opadającym ku podwórzu.

MATERIAŁ, KONSTRUKCJA: na fundamencie z kamienia polnego, murowany z cegły, tynkowany. Stropy drewniane, nad sienią sklepienie kolebkowe, więźba dachowa drewniana, o konstrukcji krokwiowo-jętkowej, dach kryty eternitem falistym.

Podłogi drewniane. Schody drewniane, wielobiegowe, policzkowe z drewnianą balustradą. Okna ościeżnicowe, podwójne, 3-polowe, w klatce schodowej okno pojedyncze o gęstym podziale szczeblinowym. Drzwi ramowo-płycinowe.

RZUT, BRYŁA: budynek założony na planie prostokąta, 2-traktowy, z przelotową sienią na osi, i prostokątnym ryzalitem klatki schodowej od podwórza.

Bryła zwarta, budynek podpiwniczony, z użytkowym poddaszem, 2-kondygnacyjny, od podwórza suterenu uzyskane dzięki obniżeniu terenu.

ELEWACJE: fasada założona na cokole, 2-kondygnacyjna, 9-osiova z częścią środkową wyodrębnioną parą pilastrów o płaskich głowicach. Rytm fasady wyznaczony prostokątnymi otworami okiennymi ujętymi w profilowane opaski wyrobione w tynku. W przyziemiu na osi fasady otwór bramny zamknięty łukiem odcinkowym.

W 2 kondygnacji elewacji frontowej 2 balkony z artystycznie kowaną balustradą, rozmieszczone symetrycznie po obu stronach osi głównej fasady. Elewacja zamknięta wydatnym gzymsem wieńczącym i gzymsem kordonowym. Elewacja tylna 3-kondygnacyjna, 7-osiova, z bramą na osi i prostokątnym ryzalitem przesuniętym z osi w prawo. Osie elewacji wyznaczone prostokątnymi otworami okiennymi, elewacja zamknięta profilowanym gzymsem wieńczącym.

INSTALACJE: wod-kanal./w części pomieszczeń/, elektr., piece kaflowe.

| | | | |
|--|---|---|--|
| 14. Kubatura 2 333 m ³ | 15. Powierzchnia użytkowa 308 m ² | 16. Przeznaczenie pierwotne mieszkalne | 17. Użytkowanie obecne mieszkalne |
| 18. Prace budowlane i konserwatorskie, ich przebieg i dokumentacja remontowany w latach 80-tych XX w. | | 19. stan zachowania (fundamenty, ściany zewnętrzne, ściany wewnętrzne, sklepienia, stropy, konstrukcje dachowe, pokrycie dachu, wyposażenie i instalacje) dobry. | |
| | | 20. Najpilniejsze postulaty konserwatorskie | |

21. Akta archiwalne (rodzaj akt, numer i miejsce przechowywania)

24. Uwagi różne

25. Opracował

tekst G. B. Mazur X 1985r

.....
imię, nazwisko, data, podpis

plany, rysunki J. W.

.....
imię, nazwisko, data, podpis

zdjęcia fotogr. J. W.

.....
imię, nazwisko, data, podpis

miejsce przechowywania negatywów BDZ - Łomża

Karta po wypełnieniu podlega ochronie na podstawie przepisów prawa autorskiego

22. Bibliografia

26. Adnotacje o inspekcjach, informacje o zmianach (daty, imiona i nazwiska wypełniających)

23. Źródła ikonograficzne i fotografia (rodzaj, miejsce przechowywania, sygnatury)

27. Załączniki

1. Miejscowość

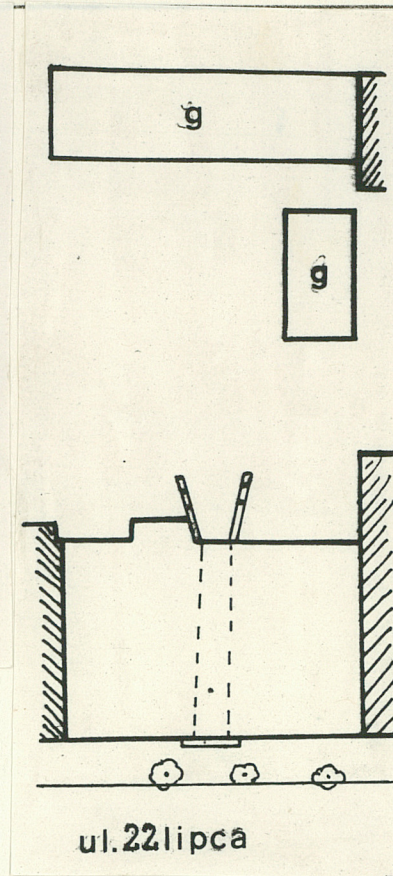
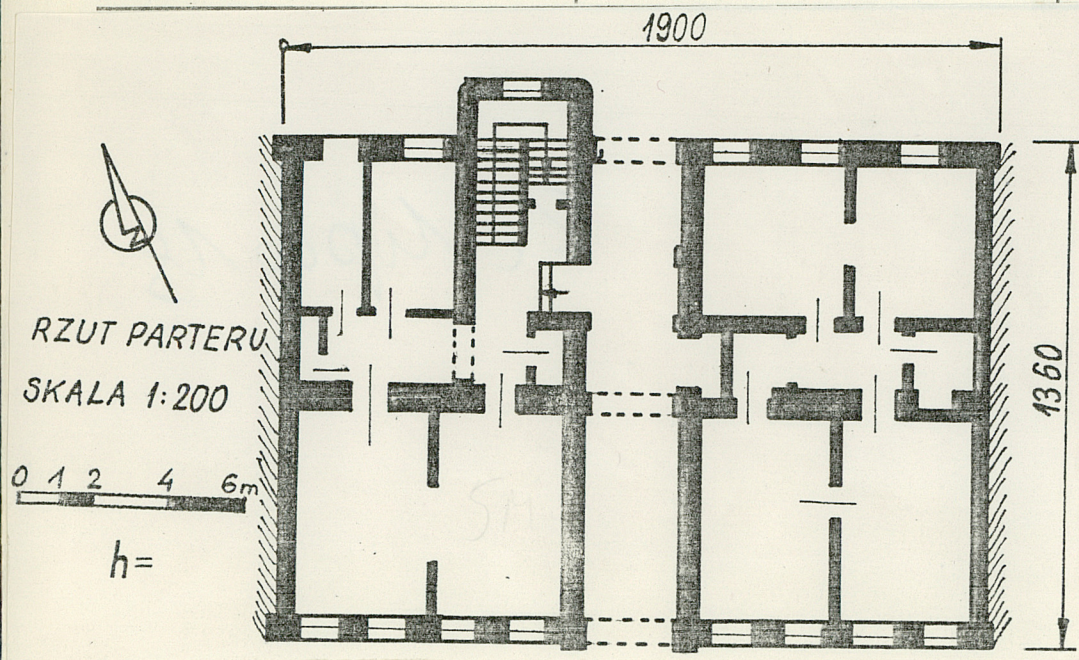
ŁOMŻA

2. Obiekt (nazwa jak w karcie)

Dom ul.22 Lipca 19

3. Zawartość wkładki (nazwa obiektu lub materiału uzupełniającego)

Rzut ,sytuacja,zdjęcia



Wkładkę założył: G.B.Mazur XI.85 r.
(imię, nazwisko, data)

Miejsce przechowywania negatywów: BDZ Łomża



| 1. Miejscowość | 2. Obiekt (nazwa jak w karcie) | 3. Zawartość wkładki (nazwa obiektu lub materiału uzupełniającego) |
|----------------|--------------------------------|--|
| ŁOMŻA | Dom ul.22 Lipca 5 | Zdjęcia |

Wkładkę założył: G.B.Mazur XI.85 r.
(imię, nazwisko, data)

Miejsce przechowywania negatywów: BDZ Łomża