

1 Obiekt

BANK ROLNY OB.BANK GOSPODARKI ŻYWNOSCIOWEJ

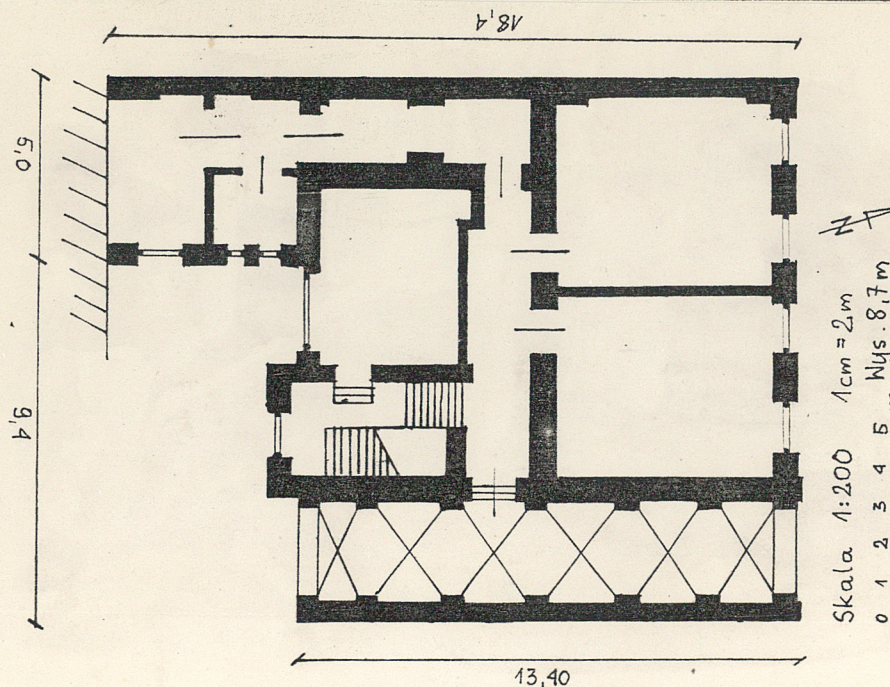
2 Czas powstania

ok.1890

3 Miejscowość

Ł O M Ż A

11



4. Adres

ul.22-Lipca 12

nr hipoteczny

5. Przynależność administracyjna

województwo łomżyńskie

gmina Łomża

*pow. miński*

6. Poprzednie nazwy miejscowości

7. Przynależność administracyjna  
przed 1 VI 1975

województwo białostockie

powiat łomżyński

8. Właściciel i jego adres

Bank Gospodarki Żywnościowej  
Łomża ul.22-Lipca 12

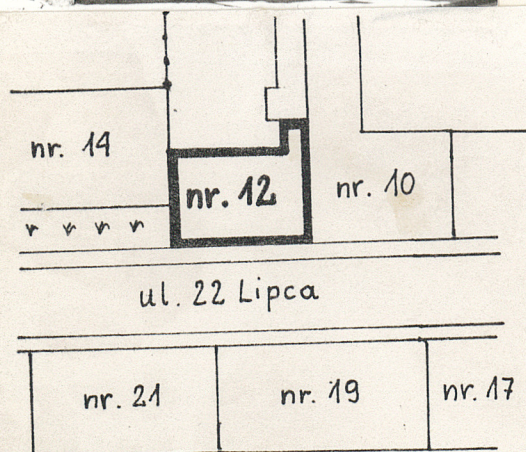
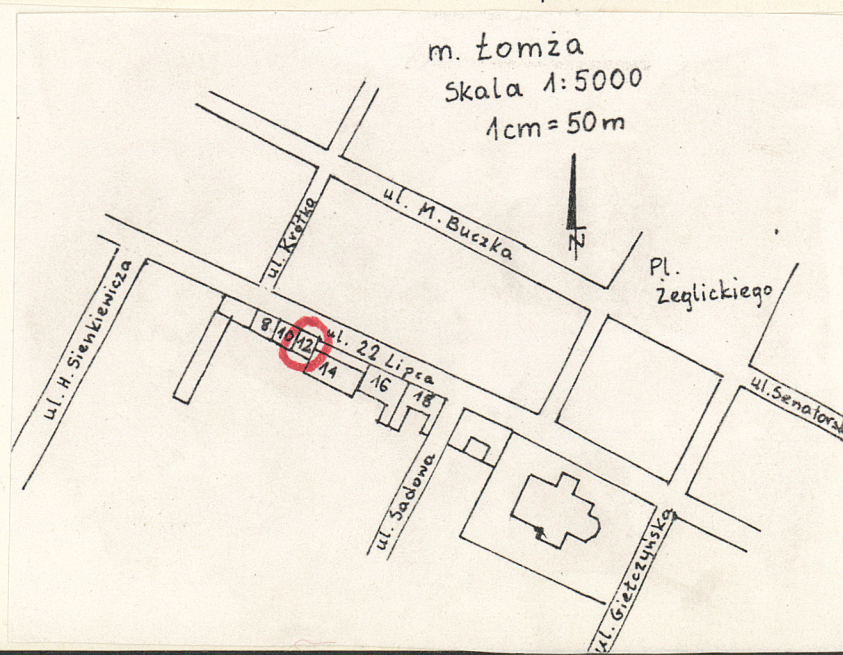
9. Użytkownik i jego adres

Bank Gospodarki Żywnościowej  
Łomża ul.22-Lipca 12

10 Rejestr zabytków

Nr 212

data 26.11.1985



Sytuacja  
Skala ok 1:1000  
1cm = 10m



12. Autorzy, historia obiektu, określenia stylu.

Eklektyczny z użyciem form neoklasycznych.

13. Opis sylwetki, materiał i konstrukcja, rzut, bryła, elewacje, wnętrze, wyposażenie, instalacje)

Usytuowany: w centrum miasta, w zabudowie zwartej po pd. stronie ul. 22-Lipca na terenie o lekkim spadku w kierunku zach. Kalenicowo do ulicy.

Materiał, konstrukcja, technika: Na fundamentach z kamienia polnego i cegły, ceglany, tynkowany. Cokół licowany kamieniem. W bramie krata metalowa, drzwi i obramienia okien drewniane. W piwnicy i bramie sklepienia krzyżowe, w pozostałych pomieszczeniach stropy drewniane, belkowe, tynkowane. Więźba dachowa niedostępna. Dach kryty eternitem falistym. W piwnicach posadzka betonowa, w bramie posadzka z lastryka, współczesna, w pozostałych pomieszczeniach parkiety, współczesne. Schody: do piwnicy betonowe, jednobiegowe, z bramy stopnie betonowe, pokryte lastrykiem, wewnętrzne drewniane, dwubiegowe, powrotne z drewnianą balustradą. Drzwi płycinowo-ramowe i płytowe, współczesne. Okna: ościeżnicowe, od pn. dwupoziomowe, dwudzielne, cztero- i sześciopolowe, od pd. trójdzielne, dziewięcio- i sześciopolowe, dwudzielne cztero- i sześciopolowe, w klatce schodowej stałe: czteropolowe i okrągłe jednopole, w szczycie od wsch. dwudzielne, czteropolowe, w oficynie: dwupoziomowe, dwudzielne, sześciopolowe, dwudzielne, cztero- i sześciopolowe i okienka jednoskrzydłowe, jednopole.

Na planie prostokąta, trzytraktowy z prostokątną oficyną od pd. w części zach. Brama przejazdowa w części wsch.

Bryła: podpiwniczony, dwukondygnacyjny od pn., od pd. i nad oficyną dobudowana trzecia kondygnacja. Dachy: dwuspadowy nad budynkiem głównym, dwuspadowy daszek nad frontonem ryzalitu, jednospadowy nad oficyną.

Elewacje: Pn. dwukondygnacyjowa, pięcioosiowa, kondygnacje rozdzielone gzymsem. W przyziemiu boniowana, otwór bramy w skrajnej osi od wsch. w płytkim ryzalicie, zamknięty półkoliście, okna prostokątne z fartuszkami podokiennymi i prostymi naczółkami. W drugiej kondygnacji fartuszki podokienne dekorowane prostokątnymi płycinami, ryzalit ujęty pilastrami. Elewacja zwieńczona gzymsem kroksztynowym, nad ryzalitem trójkątny fronton z dekoracją rzeźbiarską.

Instalacje: elektryczna, wodno-kanalizacyjna, CO.



### 17. Użytkowanie obecne

Administracyjne

Dobry

20. Najpilniejsze postulaty konserwatorskie



21. Akta archiwalne (rodzaj akt, numer i miejsce przechowywania)

22. Bibliografia

23. Źródła ikonograficzne i fotograficzne (rodzaj, miejsce przechowywania, sygnatury)

24. Uwagi różne

25. Opracował

tekst Marcin Stopa V-VII 1985

imię, nazwisko, data, podpis

plany, rysunki Marcin Stopa V-VII 1985

imię, nazwisko, data, podpis

zdjęcia fotogr. Marcin Stopa V-VII 1985

imię, nazwisko, data, podpis

miejsce przechowywania negatywów

Karta po wypełnieniu podlega ochronie na podstawie przepisów prawa autorskiego

26. Adnotacje o inspekcjach, informacje o zmianach (daty, imiona i nazwiska wypełniających)

27. Załączniki

2 wkładki



1. Miejscowość

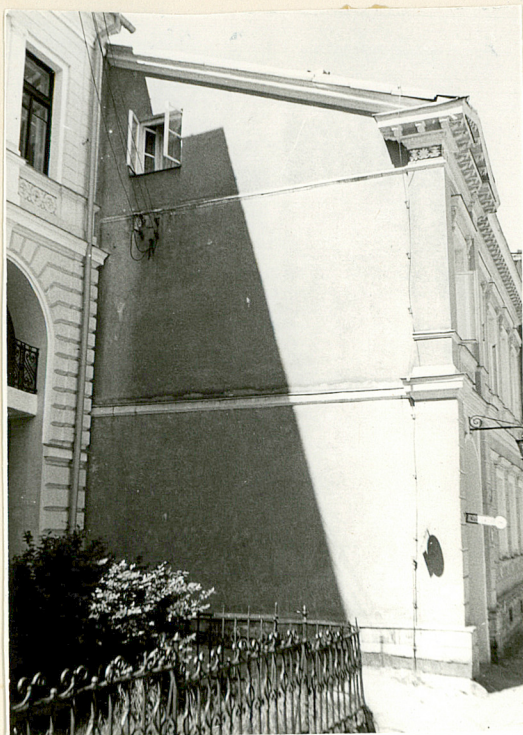
Ł O M Ż A

2. Obiekt (nazwa jak w karcie)

BANK ROLNY

3. Zawartość wkładki (nazwa obiektu lub materiału uzupełniającego)

7 zdjęć



Widok od wsch.



Elewacja pn. Ryzalit.



Elewacja pn.



Elewacja pn. Fronton ryzalitu.

Wkładkę założył: Marcin Stopa VII 1985  
(imię, nazwisko, data)

Miejsce przechowywania negatywów: .....

jed. W.A. Olsztyn z. 135/S  
OZGraf. Z.P. Ostróda z. 676 n. 40 000

Wzór ODZ 1978 r.





Elewacja pn.Okno I kondygnacji.



Elewacja pn.Okno II kondygnacji.



Elewacja pn.Brama wjazdowa.



1. Miejscowość	2. Obiekt (nazwa jak w karcie)	3. Zawartość wkładki (nazwa obiektu lub materiału uzupełniającego)
Ł O M Ż A	BANK ROLNY	2 zdjęcia



Widok od pd.



Oficyna.

Wkładkę założył: Marcin Stopa VII 1985  
(imię, nazwisko, data)

Miejsce przechowywania negatywów: .....

jed. W.A. Olsztyn z. 135/S  
OZGraf. Z.P. Ostróda z. 676 n. 40 000

Wzór ODZ 1978 r.