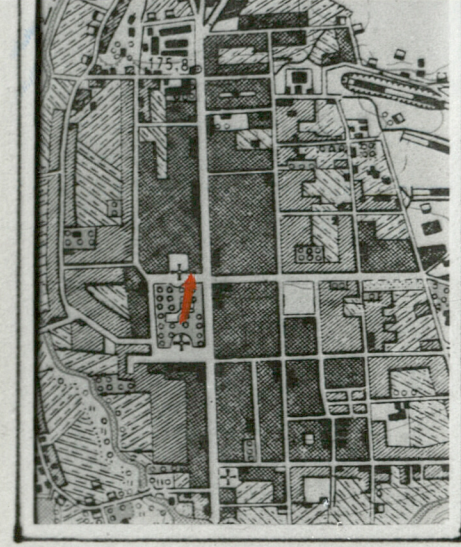


1. Obiekt
BUDYNEK MIESZKALNY

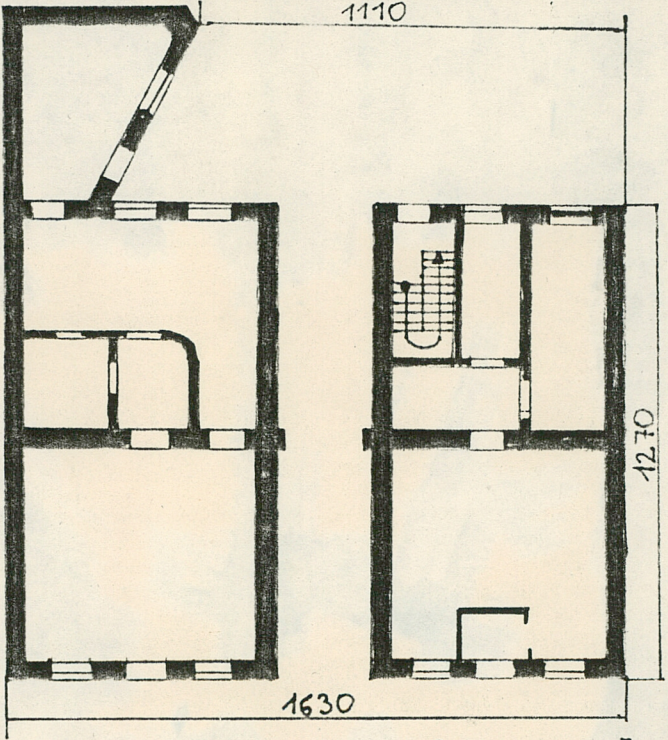
2. Czas powstania
II POŁ. XIX W.

3. Miejscowość
S U W A Ł K I

11. Zdjęcia, p



Plan orientacyjny, Suwałki
podz. 1:25.000



RZUT PARTERU, PODZ. 1:200

4. Adres
Pl. Wolności 2
nr hipoteczny Suwałki 178 okr.

5. Przynależność administracyjna
województwo suwalskie
gmina Suwałki

6. Poprzednie nazwy miejscowości

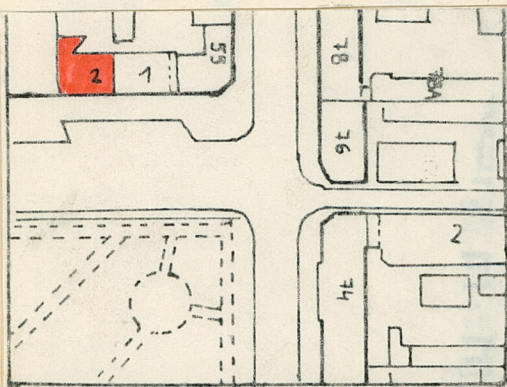
7. Przynależność administracyjna
przed 1.VI.1975 r.
województwo białostockie
powiat Suwałki

8. Właściciel i jego adres

9. Użytkownik i jego adres
PZM Suwałki, pl. Wolności 2,
lokatorzy

10. Rejestr zabytków

Nr data



PLAN SYTUACYJNY, PODZ. 1:2000

autor zdjęć
data wykonania
miejsce przechowywania ne

W. Mażul, 1986 marzec, BDZ Suwałki

12. Autorzy, historia obiektu, określenie stylu.

Budynek wzniesiony w końcu XIX wieku w stylu klasycystycznym. Wielokrotnie przebudowywany.

13. Opis (sytuacja, materiał i konstrukcja, rzut, bryła, elewacje, dach, wnętrze, wyposażenie, instalacje)

Sytuacja: budynek znajduje się przy Pl. Wolności, w pierzei ulicy, ustawiony kalenicowo, w bloku domów zamkniętych ulicami: Kościuszki, Suzina, E. Plater i Pl. Wolności.

Materiał: murowany z cegły, otynkowany; więźba dachowa, podłogi - drewniane; pokrycie dachu falistym eternitem, rynny spustowe z blachy.

Plan i bryła: budynek założony jest na planie prostokąta z oficyną przylegającą do pn.-zach. narożnika budynku, założoną na planie trapezu. Dwukondygnacyjny przykryty dachem dwuspadowym, oficyna przykryta dachem pulpitowym.

Elewacje: elewacja pd./frontowa/, część parterowa siedmioosiowa, symetryczna; na osi symetrii prostokątny przejazd prowadzący na podwórze, na osi drugiej i szóstej /licząc od zach./ prostokątne otwory wejściowe, na pozostałych osiach wysokie prostokątne otwory okienne, kondygnacje oddzielone niewielkim gzymsem; piętro siedmioosiowe, symetryczne, na osi symetrii wejście na balkon flankowane dwoma wąskimi prostokątnymi oknami, balkon wsparty na żeliwnych dźwigarach, na pozostałych osiach prostokątne okna obramione opaskami, nad oknami krótkie odcinki gzymsu, całość elewacji wieńczy gzyms. Elewacja pn. sześćcioosiowa, na osi szóstej /licząc od zach./ płytki wnęk okienne, na osi piątej, drugiej i pierwszej prostokątne okna, przejazd na osi trzeciej, na czwartej prostokątny otwór wejściowy; piętro sześćcioosiowe, na osiach prostokątne okna; oficyna w pierwszej kondygnacji przepruta oknem i otworem drzwiowym.

Elewacja zach. gładka.

Wnętrze: układ wnętrza dwutraktowy, na piętrze zatarty zadrobnionym podziałem ścianek działowych, klatka schodowa i zejście do piwnicy mieści się przy przejeździe w pn. części budynku.

Instalacje: elektryczne, wodociągowe, na piętrze ogrzewanie za pomocą pieców kaflowych.

14. Kubatura 1.046 m ³	15. Powierzchnia użytkowa 298 m ²	16. Przeznaczenie pierwotne budynek mieszkalny	17. Użytkowanie obecne budynek mieszkalny, biuro
18. Prace budowlane i konserwatorskie, ich przebieg i dokumentacja		19. Stan zachowania (fundamenty, ściany zewnętrzne ściany, wewnętrzne, sklepienia, stropy, konstrukcje dachowe, pokrycia dachu, wyposażenie i instalacje) Stan zachowania fundamentów, ścian wewnętrznych, zewnętrznych, stropów, konstrukcji dachowych - dobry.	
20. Najpilniejsze postulaty konserwatorskie			

21. Akta archiwalne (rodzaj akt, numer i miejsce przechowywania)

22. Bibliografia

23. Źródła ikonograficzne i fotograficzne rodzaj, miejsce przechowania, sygnatury)

24. Uwagi różne

25. Wypełnił

Maciej Ambrosiewicz

Imię i nazwisko

data 1986.09.09

26. Sprawdził

Imię i nazwisko

data

27. Załączniki

Wkładka nr 1

1. Miejscowość SUWAŁKI	2. Obiekt (nazwa jak w karcie) BUDYNEK MIESZKALNY	3. Zawartość wkładki (nazwa obiektu lub materiału uzupełniającego) Zdjęcia
---------------------------	------------------------------------------------------	-------------------------------------------------------------------------------



frag.elew.płd.



frag.elew.płd.



elew.płd.-zach.



elew.płn.



Wkładkę założył: W. MAŻUL marzec 1986

(imię, nazwisko, data)

Miejsce przechowywania negatywów: BDZ SUWAŁKI

Jed. W.A. Olsztyn z. 135/S
 OZGraf. Z.P. Ostróda z. 676 n. 40 000



Fragment Placu św. Aleksandra (obecnie Plac Wolności) z widokiem na kościół św. Aleksandra — przed 1914 r.