

A B C D E F G H I J K L Ł M N O P R S T U V W X Y Z

Nr

6119

1. Obiekt

DRÓŻNICZÓWKA

2. Czas powstania

Poł. XIX wieku

3. Miejscowość

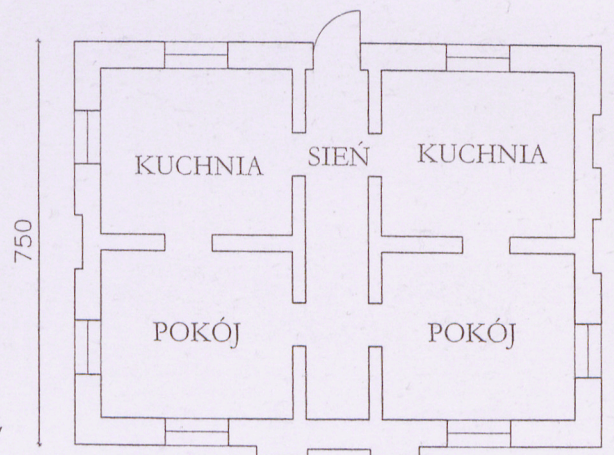
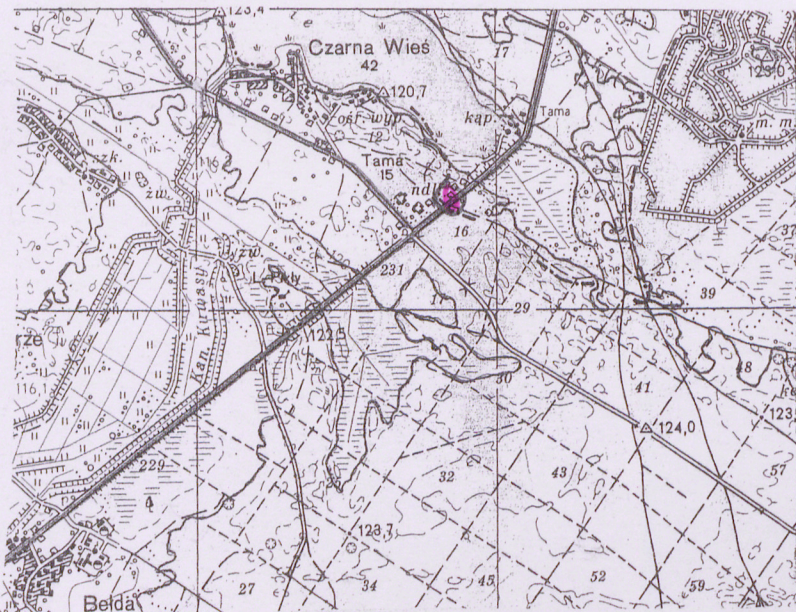
CZARNA WIEŚ -
TAMA

11. Zdjęcia , rzut , przekrój , sytuacja , orientacja



Elewacja południowo – wschodnia i południowo – zachodnia

0 500m 1 1,5 2km



h parteru 2,80 m

990
-1 0 1 2 3 4 5m

4. Adres

TAMA
19- 206 Rajgród

nr hipoteczny

5. Przynależność administracyjna

Województwo podlaskie
Powiat Grajewo
Gmina Rajgród

6. Poprzednie nazwy miejscowości

7. Przynależność administracyjna do 01.01.1999r.

Województwo łomżyńskie
Gmina Rajgród

8. Właściciel i jego adres Skarb Państwa-
Generalna Dyrekcja Dróg Krajowych
i Autostrad Oddział Białystok Rejon Grajewo 19-
200 Grajewo, ul. Przemysłowa 40

9. Użytkownik i jego adres
Generalna Dyrekcja Dróg Krajowych
i Autostrad Oddział Białystok Rejon Grajewo
19- 200 Grajewo, ul. Przemysłowa 40

10. Rejestr zabytków

nr data



Elewacja północno – zachodnia

12. Autorzy, historia obiektu, określenie stylu

Dróżniczówka w Tamie zbudowana została w 2 połowie XIX wieku.

Obiekt bezstylowy.

Obiekt posiada wartości artystyczne : gzyms wieńczący , boniowane lizeny, ryzalit, blendy.

13. Opis (Sytuacja, materiał i konstrukcja, rzut, bryła, elewacje, wnętrze, wyposażenie, instalacje)

Sytuacja: obiekt zlokalizowany po północno- zachodniej stronie drogi Grajewo - Augustów. Działka wyгородzona betonowym parkanem.

Materiał, konstrukcja, technika : na fundamencie , murowany, tynkowany, ściany wewnętrzne tynkowane, więźba drewniana krokwiowo – jętkowa , dach pokryty blacha ocynkowaną, belki stropowe drewniane, sufit deskowany, posadzka w sieni betonowa; podłoga z desek Stolarka okienna drewniana, okna jednoskrzydłowe dwukwaterowe, drzwi drewniane jednoskrzydłowe . Komin murowany, tynkowany.

Rzut: na planie prostokąta, z małym prostokątnym ryzalitem w ścianie północno – wschodniej; układ wnętrza dwutraktowy.

Bryła : jednokondygnacyjna, nakryta dachem dwuspadowym , z kominem w kalenicy. Częściowo podpiwniczony. Poddasze nieużytkowe.

Elewacje : północno – zachodnia : trzyosiowa, narożniki boniowane, na osiach skrajnych otwory okienne jednoskrzydłowe, dwukwaterowe, na osi środkowej prostokątny otwór wejściowy z drzwiami jednoskrzydłowymi, zwieńczona profilowanym gzymsem. **Elewacja północno – wschodnia:** trzyosiowa , z boniowanymi narożnikami, na osiach od południa prostokątny otwór okienny z oknem jednoskrzydłowym dwu kwaterowym, na pozostałych osiach blendy; szczyt wydzielony gzymsem , w szczycie mały prostokątny otwór okienny z okienkiem jednopolowym. **Elewacja południowo- wschodnia :** trzyosiowa, narożniki boniowane, zwieńczona profilowanym gzymsem, na osi środkowej ryzalit w którym blenda, na pozostałych osiach prostokątne otwory okienne z oknami jednoskrzydłowymi, dwukwaterowymi.

Elewacja południowo-zachodnia : trzyosiowa, analogiczna do północno – wschodniej, szczyt oddzielony gzymsem w szczycie prostokątny otwór okienny z oknem dwuskrzydłowym.

Instalacje: elektryczna, wod- kan.

14. Kubatura	15. Powierzchnia użytkowa	16. Przeznaczenie pierwotne	17. Użytkowanie obecne
379 m ³	ok. 95 m ²	mieszkalne	mieszkalne
18. Prace budowlane i konserwatorskie, ich przebieg i dokumentacja		19. Stan zachowania (fundamenty, ściany zewnętrzne, ściany wewnętrzne, sklepienia, stropy, konstrukcje dachowe, pokrycie dachu, wyposażenie i instalacje)	
<p>Obiekt remontowany w ostatnich latach, wymieniono stolarkę okienną.</p>		<p>Obiekt w dobrym stanie technicznym. Dach nieszczelny, tynk w dobrym stanie , stolarka okienna w dobrym stanie. Stolarka drzwiowa w stanie średnim.</p>	
		<p>20. Najpilniejsze postulaty konserwatorskie</p> <p>Obiekt wpisać do Wojewódzkiej i Gminnej Ewidencji Zabytków. Wymienić pokrycie dachowe.</p>	

21. Akta archiwalne (rodzaj akt, numer i miejsce przechowywania)

24. Uwagi różne

25. Opracował

tekst Barbara Tomecka X 2006

plany, rysunki mgr inż.arch. Piotr Lewkowicz X 2008

zdjęcia fotograf. Piotr Lewkowicz X 2008

miejsce przechowywania negatywów WUOZ w Białymstoku

Karta po wypełnieniu podlega ochronie na podstawie przepisów prawa autorskiego

22. Bibliografia

26. Adnotacje o inspekcjach, informacje o zmianach (daty, imiona i nazwiska wypełniających)

23. Źródła ikonograficzne i fotografia (rodzaj, miejsce przechowywania, sygnatury)

27. Załączniki

1. wkładka do karty ewidencyjnej

1. Miejscowość AUGUSTÓW	2. Obiekt (nazwa jak w karcie) Dom	3. Zawartość wkładki (nazwa obiektu lub materiału uzupełniającego) FOTOGRAFIE; PLAN SYTUACYJNY
-----------------------------------	--	--



Elewacja północno – wschodnia



Elewacja południowo – wschodnia i południowo – zachodnia

Wkładkę założył: mgr Barbara Tomecka XI 2008

Miejsce przechowywania negatywów: WUOZ w Białymstoku

