

A B C D E F G H I J K L Ł M N O P R S T U V W X Y Z

Nr

5214

1. Obiekt

DOM MIESZKALNY NR2

2. Czas powstania

1 ćw. XX wieku

3. Miejscowość

SUWAŁKI

11. Zdjęcia, rzut, przekrój, sytuacja, orientacja

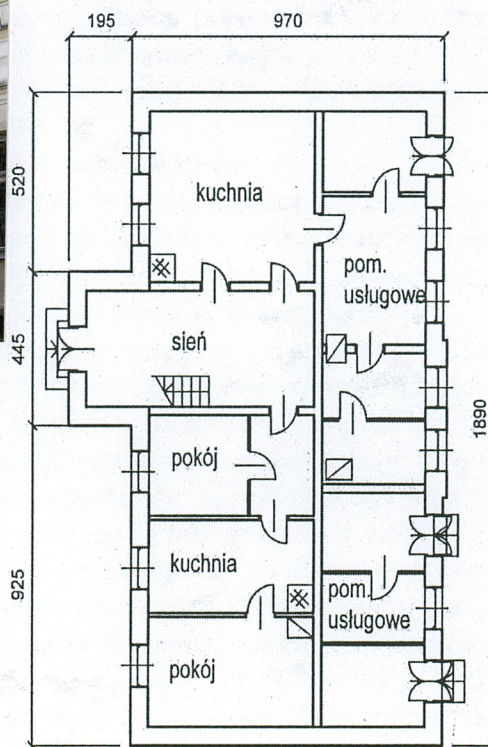


Fot. Elewacja północna



Orientacja

0 500 1000 m



h = 11 m

0 1 2 3 m

Rzut parteru

4. Adres

ul. Waryńskiego 2  
16 – 400 Suwałki

nr hipoteczny.....

5. Przynależność administracyjna

Województwo podlaskie  
Powiat Suwałki  
Gmina Suwałki

6. Poprzednie nazwy miejscowości

7. Przynależność administracyjna do 01.01.1999r.

Województwo suwalskie  
Gmina Suwałki

8. Właściciel i jego adres



9. Użytkownik i jego adres



10. Rejestr zabytków

nr data



12. Autorzy, historia obiektu, określenie stylu

Budowniczy obiektu nieznany.

.Budynek wzniesiony latach 30-tych XX wieku. W

2004 roku obecna właścicielka

odkupiła obiekt od

Obiekt bez charakterystycznych cech stylowych..

13. Opis ( Sytuacja, materiał i konstrukcja, rzut, bryła, elewacje, wnętrze, wyposażenie, instalacje )

**Sytuacja:** budynek usytuowany kalenicowo w historycznej linii zabudowy ulicy, po południowej stronie ulicy, frontem zwrócony na północ.

**Materiał i konstrukcja:** murowany z cegły ceramicznej żółtej z wstawkami z cegły czerwonej, nietynkowany, ściany wewnętrzne tynkowane, na podmurówce z kamienia. Więźba dachowa drewniana, krokwiowo – stolcowa, pokrycie dachowe z blachy ocynkowanej. Stropy między piwnicą a parterem odcinkowe na belkach stalowych, wyżej drewniane, belkowe, podłogi deskowe; posadzka w sieni betonowa wyłożona płytkami; okna dwuskrzydłowe z nadświetleniem, polskie. Drzwi zewnętrzne dwuskrzydłowe płycinowe, od ulicy z nadświetlem. Drzwi balkonowe dołem płycinowe, górą przeszklone. Balkony żeliwne. Schody wewnętrzne z lastrico, z balustrada żeliwna z drewnianą poręczą. Okna ościeżnicowe, dwu i trzyskrzydłowe, dubeltowe, na poddaszu okna dwuskrzydłowe, czterokwaterowe. Drzwi wewnętrzne dwu i jednoskrzydłowe płycinowe. Stolarka drzwiowa i okienna malowana olejno. Piece kaflowe. W kalenicy kominy murowane, nietynkowane. Rynny, rury spustowe i obróbki blacharskie z blachy ocynkowanej. Detal architektoniczny ceglany dwubarwny.

**Rzut:** planie prostokąta z prostokątnym ryzalitem w elewacji południowej na osi trzeciej od zachodu. Układ wnętrza dwutraktowy, o nierównej głębokości traktów. Budynek posiada 4 otwory wejściowe, trzy w elewacji północnej i jeden w południowej.

**Bryła:** Dwukondygnacyjna, nakryta dachem dwuspadowym, z kominem w kalenicy; z dostawionym po zachodniej stronie osi poprzecznej aneksem mieszczącym klatkę schodową, nakrytym daszkiem pulpitowym. Poddasze w części korpusu głównego użytkowe. W połaci południowej korpusu głównego facjatka pokryta dachem walcowatym.

#### **Elewacje:**

**północna, frontowa:** na niewielkim cokole, dwukondygnacyjna zamknięta wydatnym gzymsem wieńczącym, sześćoosiowa, kondygnacje rozdzielone niewielkim gzymsem kordonowym. W przyziemiu, w osiach skrajnych oraz trzeciej od wschodu w ryzalicie drzwi wejściowe, w osi drugiej wydłużone wąskie okno wystawowe. W kondygnacji drugiej w osi czwartej dwuskrzydłowe przeszklone drzwi wejściowe na balkon. W osiach pozostałych dwuskrzydłowe okna z nadświetleniem. Ryzalit zwieńczony dwustopniowym szczytem wspartym na fryzie arkadkowym. W partii środkowej szczytu wąski otwór okienny, po obu stronach którego analogiczne blendy.

**Elewacja wschodnia, boczna:** w obu kondygnacjach rozdzielonych gzymsem kordonowym, bez otworów, w partii szczytu oddzielonej zredukowanym gzymsem wieńczącym dwa prostokątne otwory okienne zamknięte odcinkowo z oknami dwuskrzydłowymi.

**Elewacja południowa:** sześćoosiowa, dwukondygnacyjna, zamknięta gzymsem koronującym, uproszczonym w stosunku do elewacji głównej, niesymetryczna. Na osi trzeciej od zachodu aneks mieszczący klatkę schodową o ślepych ścianach bocznych; w ścianie południowej w przyziemiu prostokątny otwór wejściowy zamknięty odcinkowo z dwuskrzydłowymi drzwiami wejściowymi, nad nim dwa prostokątne otwory okienne zamknięte odcinkowo, z których dolny większy, z oknami dwuskrzydłowymi z nadświetleniem, oświetlające klatkę schodową. W pozostały osiach elewacji prostokątne otwory okienne zamknięte odcinkowo z oknami dwuskrzydłowymi z nadświetleniem.

**Elewacja zachodnia:** budynek przytyka bezpośrednio do sąsiadującego obiektu.

**Instalacje:** elektryczna, wodno-kanalizacyjna.



14. Kubatura  1100 m3	15. Powierzchnia użytkowa  366 m2	16. Przeznaczenie pierwotne  mieszkalno-usługowe	17. Użytkowanie obecne  mieszkalno-usługowe
18. Prace budowlane i konserwatorskie, ich przebieg i dokumentacja Nie udało się ustalić daty remontów. W ostatnich latach wymieniono stolarkę okienną na piętrze w elewacji południowej.		19. Stan zachowania (fundamenty, ściany zewnętrzne, ściany wewnętrzne, sklepienia, stropy, konstrukcje dachowe, pokrycie dachu, wyposażenie i instalacje)  Fundamenty w dobrym stanie, dach nieszczelny, stara stolarka okienna zużyta, otwory okienne pozbawione szyb. Ściany zewnętrzne i wewnętrzne w dobrym stanie.  20. Najpilniejsze postulaty konserwatorskie Budynek ma dobrze zachowany wystrój elewacji. Rozważyć objęcie ochroną konserwatorską. Wymiana pokrycia dachowego, naprawa lub wymiana stolarki okiennej. Budynek musi być użytkowany.	



21. Akta archiwalne ( rodzaj akt, numer i miejsce przechowywania )

24. Uwagi różne

22. Bibliografia

1. Suwałki. Studium historyczno – urbanistyczne do planu zagospodarowania przestrzennego miasta, Z. Piłaszewicz, Małofiejew, Białystok 1980 m-pis WUOZ Delegatura w Suwałkach;
2. Suwałki miasto nad Czarną Hańczą pod red. Janusza Kopciała, Suwałki 2005

25. Opracował

tekst Antoni Oleksicki , Barbara Tomecka X 2005  
plany, rysunki Anna Lewkowicz VII 2005  
zdjęcia fotograf. Antoni Oleksicki VII 2005

A.Oh MT  
A.Oh

miejsce przechowywania negatywów WUOZ w Białymstoku

**Karta po wypełnieniu podlega ochronie na podstawie przepisów prawa autorskiego**

23. Źródła ikonograficzne i fotografia ( rodzaj, miejsce przechowywania, sygnatury )

26. Adnotacje o inspekcjach, informacje o zmianach ( daty, imiona i nazwiska wypełniających )

27. Załączniki

wkładka



1. Miejscowość

SUWAŁKI

UL. Waryńskiego 2

2. Obiekt tzw. (nazwa jak w karcie)

DOM MIESZKALNY NR 2

3. Zawartość wkładki (nazwa obiektu lub materiału uzupełniającego)

fotografie, plany

**Spis ilustracji:**

2. Widok z północnego wschodu
3. Elewacja boczna wschodnia
4. Widok z południowego wschodu  
- na elewację tylną



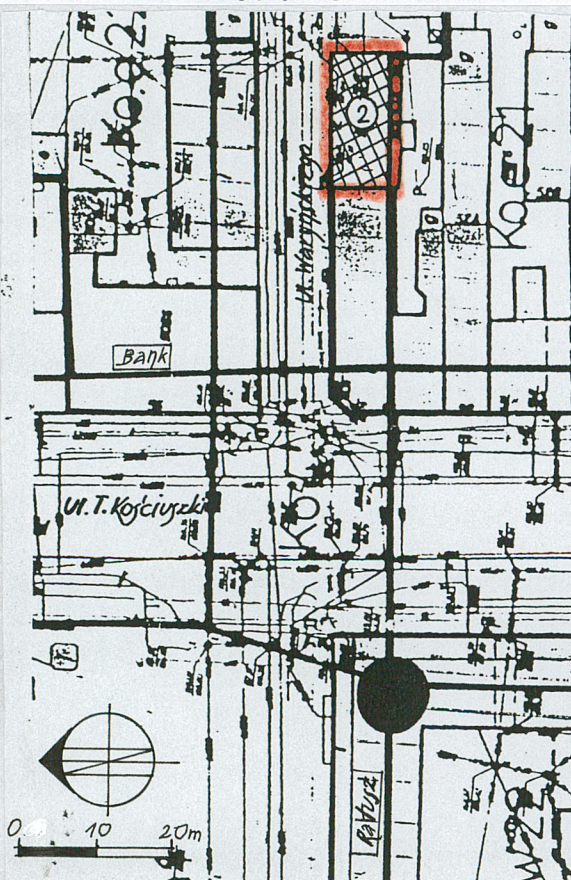
2



3



4



SYTUACJA

Wkładkę założył: Barbara Tomecka październik 2005r.

(imię, nazwisko, data)

Miejsce przechowywania negatywów: WUOZ Białystok

Wzór ODZ 1985