

1. Obiekt

MUR OBWODOWY ZAMKU SZCZUKÓW

2. Czas powstania

I poł. XVIII w.

3. Miejscowość

CIECHANOWIEC

4. Adres

18-230 Ciechanowiec
ul. Parkowa 6

nr hipoteczny

5. Przynależność administracyjna

województwo łomżyńskie

gmina Ciechanowiec

6. Poprzednie nazwy miejscowości

7. Przynależność administracyjna

1 VI 1975

województwo białostockie

powiat Siemiatycze

8. Właściciel i jego adres

9. Użytkownik i jego adres

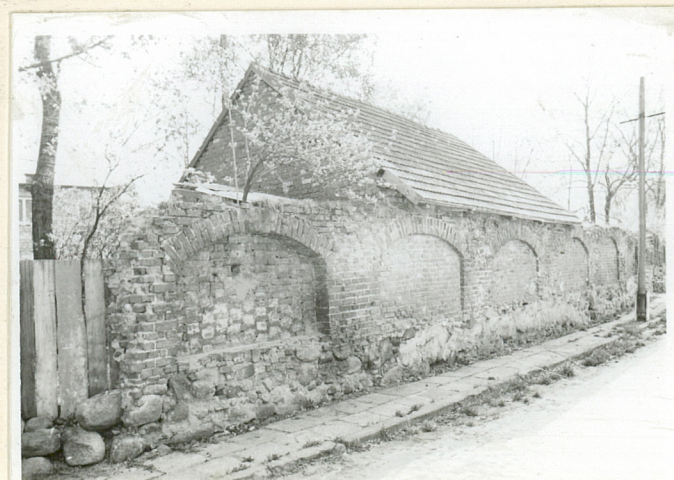
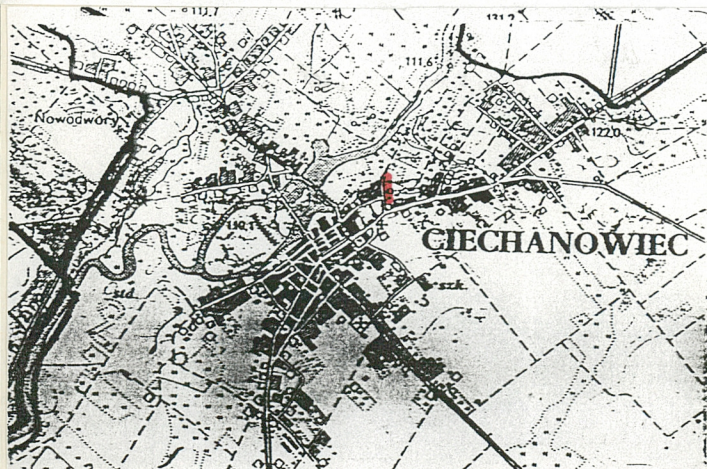
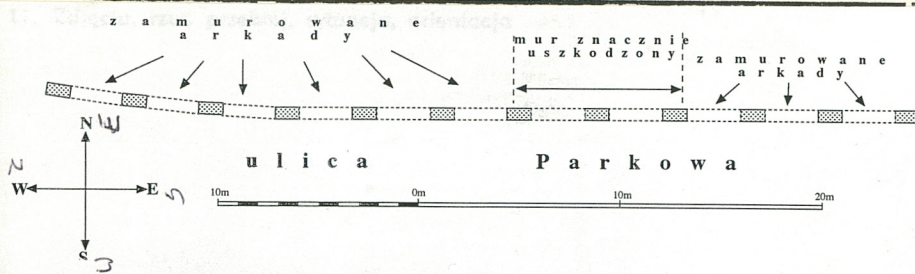
10. Rejestr zabytków

A-4I B-stok KL.WKZ-680/2/72

Nr

data

41/336 z 29.07.1972



12. Autorzy, historia obiektu, określenie stylu

Mur stanowi pozostałość po fortyfikacji, tzw. Zamku istniejącego w tym miejscu od XV w., własności Kisków, Ossolińskich, Szczuków i Mazarskich, ostatecznie zniszczonej w 1915 r.

13. Opis (sytuacja, materiał i konstrukcja, rzuty, bryła, elewacje, wnętrze, wyposażenie, instalacje)

Mur ciągnący się wzdłuż wschodniej pierzei ulicy Parkowej, dawnej głównej drogi dojazdowej do rezydencji. Wykonany z cegły i kamieni polnych, słabo obrobionych, spojonych zaprawą wapienną. Mur ~~arkadowy~~ pierwotnie kryty dachówką. Arkady zamknięte łukiem odcinkowym. Rozpiętość arkad 2,7 m.

<p>14. Kubatura</p> <p>nie dotyczy</p>	<p>15. Powierzchnia użytkowa</p> <p>nie dotyczy</p>	<p>16. Przeznaczenie pierwotne</p> <p>mur ogrodzeniowy rezydencji</p>	<p>17. Użytkowanie obecne</p> <p>mur ogrodzeniowy</p>
<p>18. Prace budowlane i konserwatorskie, ich przebieg i dokumentacja</p>		<p>19. stan zachowania (fundamenty, ściany zewnętrzne, ściany wewnętrzne, sklepienia, stropy, konstrukcje dachowe, pokrycie dachu, wyposażenie i instalacje)</p> <p>Obiekt w dużym stopniu zniszczony i przebudowany. Zamurowane przestrzenie arkad, częściowo rozebrany (ca 8 m), fragment muru znacznie pochylony, grożący zawaleniem, brak dachówki na ok. 80% muru.</p>	
		<p>20. Najpilniejsze postulaty konserwatorskie</p> <p>Obiekt wymaga bezzwłocznej konserwacji. Przebudowa części przechylonego muru, uzupełnienie brakujących odcinków, uzupełnienie dachówek.</p>	

21. Akta archiwalne (rodzaj akt, numer i miejsce przechowania)

22. Bibliografia

Zabytki architektury i budownictwa w Polsce, t.23
Województwo łomżyńskie, Warszawa 1985, s.12; Katalog
zabytków sztuki. Seria nowa, t.IX, z.2. Województwo
łomżyńskie: Ciechanowiec, Zambrów, Wysokie Mazowieckie
i okolice, red.M.Kałamajska-Saeed, Warszawa 1986,s.23.

23. Źródła ikonograficzne i fotografia (rodzaj, miejsca przechowania sygnatury)

24. Uwagi różne

25. Opracował

tekst mgr Tomasz Popławski 15.XI.1996
imię, nazwisko, data, podpis

plany, rysunki Jacek Wojciech Rogalewski 15.XI.1996
imię, nazwisko, data, podpis

zdjęcia fotograf. Jacek Wojciech Rogalewski 15.XI.1996
imię, nazwisko, data, podpis

miejsce przechowania negatywów ROSIOSK w Białymstoku

Karta po wypełnieniu podlega ochronie na podstawie przepisów prawa autorskiego

26. Adnotacje o inspekcjach, informacje o zmianach (daty, imiona i nazwiska wypełniających)

27. Załączniki

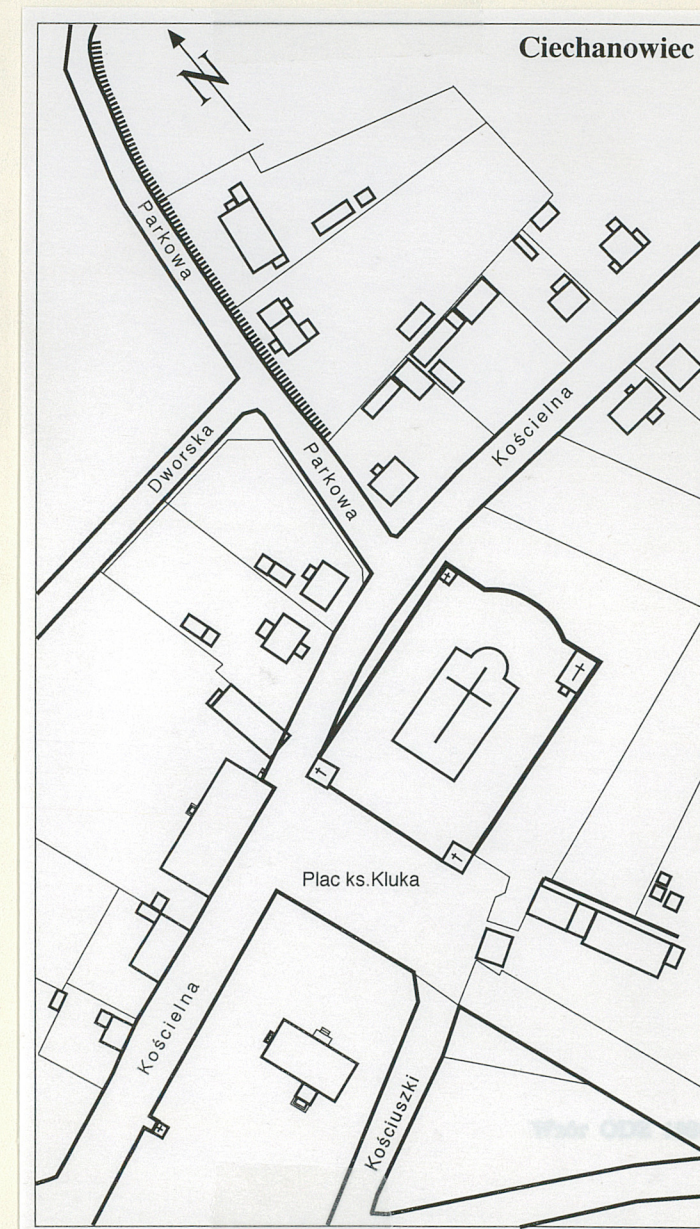
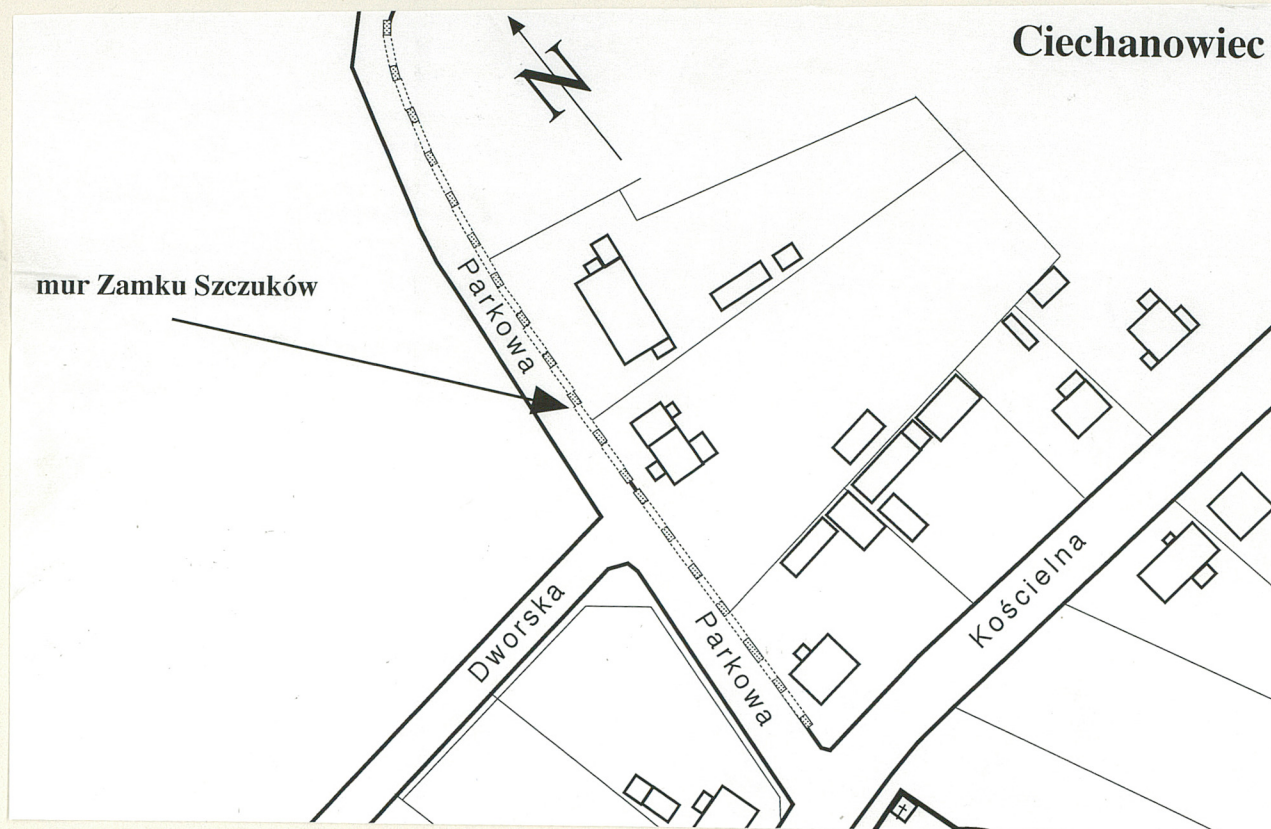
1. Miejscowość

CIECHANOWIEC

2. Obiekt (nazwa jak w karcie)

MUR OBWODOWY ZAMKU
SZCZUKÓW

3. Zawartość wkładki (nazwa obiektu lub materiału uzupełniającego)



Wkładkę założył: mgr Tomasz Popławski 14.03.1997
(imię, nazwisko, data)

Miejsce przechowywania negatywów: