

1. Obiekt

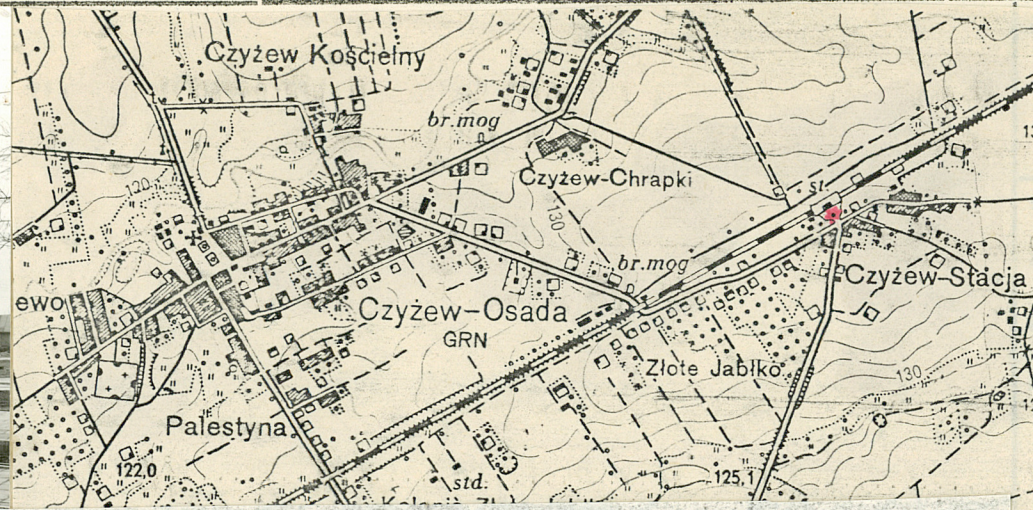
DWORZEC PKP

2. Czas powstania

1859- 1862

3. Miejscowość

CZYŻEW — STACJA



Adres

Czyżew Stacja

Przynależność administracyjna

województwo łomżyńskie

gmina Czyżew - Osada pow. Wysokie Maz.

Poprzednie nazwy miejscowości

7. Przynależność administracyjna
1 VI 1975

województwo bałostockie

powiat Wysokie Mazowieckie

8. Właściciel i jego adres

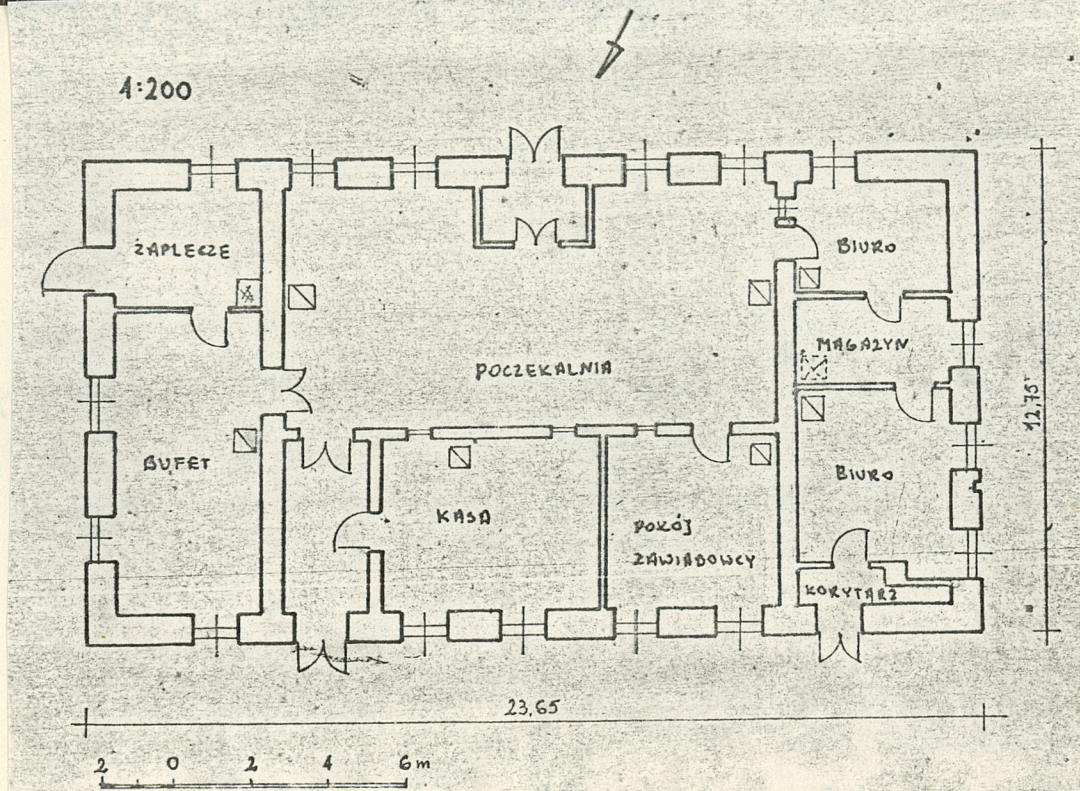
Polskie Koleje Państwowe

9. Użytkownik i jego adres

Polskie Koleje Państwowe

10. Rejestr zabytków

Nr 380 data 28.12.1988



12. Autorzy, historia obiektu, określenie stylu.

Budowa dworca kolejowego związana jest z budową kolei Warszawsko-Petersburskiej. Do prac przy budowie kolei przystąpiono w 1851 r., oficjalnie linię otwarto w maju 1862

/ Białystok- Warszawa/, a w grudniu 1862 r. całą linię. Decyzja o budowie dworca w Czyżewie, o jego lokalizacji podjęta została 24.XI.1859r.

przez Głównego Zarządzającego Komunikacji. Obiekt wzniesiono na gruntach wsi szlacheckiej Czyżew

Chrapki, w stylu klasycystycznym.

W 1883 r. doprowadzono wodę do stacji od rzeki Brok.

W 1944 roku budynek dworca został spalony. Odbudował go sposobem gospodarczym [redacted] zawiadowca Odcinka.

Pierwotnie układ wnętrza składał się z halu głównego, po jego stronie prawej / od wejścia z miasta/ znajdowały się kasy, po lewej pomieszczenie przypuszczalnie w k. XIX w. wykorzystywane jako poczta, w okresie międzywojennym jako bufet.

13. Opis (sytuacja, materiał i konstrukcja, rzut, bryła, elewacje, wnętrze, wyposażenie, instalacje).

Sytuacja: obiekt wzniesiony po południowej stronie toru kolejowego Białystok-Warszawa, kalenicą do toru kolejowego, po jego wschodniej stronie zlokalizowano budynek mieszkalny, po zachodniej nastawnię.

Materiał i konstrukcja: budynek murowany, na kamiennym cokole, ściany otynko-

wane, zwieńczone profilowanym gzymsem, boniowane. Więźba dachowa stołcowo-płatwiowa, wzmocniona zastrzałami. Dach pokryty eternitem falistym. Kominy ceglane, piece kaflowe. Okna - krosnowe, prostokątne zamknięte łukiem pełnym, w elewacjach płn.-płd. i wsch. w elewacji zachodniej prostokątne.

Drzwi zewnętrzne dwuskrzydłowe, prostokątne zamknięte łukiem pełnym, w elewacji płn. płycinowe i przeszklone, w południowej płycinowe. Wejście od płd. poprzedzone schodami betonowymi. Podłoga: w pomieszczeniach biurowych, kasie po z desek, w poczekalni, bufecie, zapleczu terakota, w korytarzu, magazynie beton.

Rzut: obiekt na rzucie prostokąta, Bryła: budynek jednokondygnacyjny, niepodpiwniczony, pokryty dachem czterospadowym. Elewacje: północna- 7 osiowa, na osiach 1 i 6 od zachodu otwory drzwiowe zamknięte łukiem pełnym, na pozostałych okienne

zamknięte również łukiem pełnym. Elewacja południowa 7 osiowa, na osi środkowej otwór wejściowy zamknięty łukiem pełnym, na pozostałych okienne, elewacja wschodnia 3 osiowa, na osi 1 od południa otwór wejściowy, analogiczny do pozostałych, elewacja zachodnia 3 osiowa, na osiach prostokątne otwory okienne.

Wnętrze: podzielone na trzy części, część środkowa najszersza, dwutraktowa, o nierównej głębokości traktów, w trakcie południowym poczekalnia w trakcie północnym korytarz skomunikowany z poczekalnią, pomieszczenie kasy skomunikowane z korytarzem i pokój zawiadowcy stacji. Część wschodnia półtoratraktowa, w głębszym trakcie bufet, dalej zaplecze. Pomieszczenia skomunikowane ze sobą i z poczekalnią. Część zachodnia 3 traktowa znajdują się w niej pokój biurowy, magazyn, pokój biurowy drugi i korytarz. Pomieszczenia skomunikowane są ze sobą, oraz korytarz z pokojem zawiadowcy, pokój biurowy z poczekalnią.

Wyposażenie: piece kaflowe, kominy ceglane.

Instalacje: elektryczna, wodociągowa, telefoniczna, rynny.

<p>14. Kubatura</p> <p>1982 m³</p>	<p>15. Powierzchnia użytkowa</p> <p>310,9 m²</p>	<p>16. Przeznaczenie pierwotne</p> <p>dworzec kolejowy</p>	<p>17. Użytkowanie obecne</p> <p>dworzec kolejowy</p>
<p>18. Prace budowlane i konserwatorskie, ich przebieg i dokumentacja</p> <p>1944 r odbudowa dworca.Przebudowano układ wnętrz.Wydzielono pomieszczenia na kasy. Obiekt pokryto nowym dachem-dachówka ceramiczna.</p> <p>W 1979 r wymieniono pokrycie dachowe na eternit falisty.</p>		<p>19. stan zachowania (fundamenty, ściany zewnętrzne, ściany wewnętrzne, sklepienia, stropy konstrukcje dachowe, pokrycie dachu, wyposażenie i instalacje)</p> <p>Budynek w dobrym stanie technicznym. Ściany zawilgocone. Tynk z elewacji odpada.</p> <p>20. Najpilniejsze postulaty konserwatorskie</p> <p>Budynek pozostawić in situ.Przywrócić pokrycie dachowe. Ściany osuszyć.</p>	

21. Akta archiwalne (rodzaj akt, numer i miejsce przechowania)

Archiwum Główne Akt Dawnych w Warszawie:
KRSW sygn. 7201 Akta dotyczące się kolei Petersbursko-
Warszawskiej 1851-1855.
sygn. 7201 a Akta dotyczące się kolei Petersbursko-
Warszawskiej 1855-62. oraz Polonica w archiwach
zagranicznych - mikrofilm.
Archiwum Państwowe w Łomży:
Komisarz obwodu łomżyńskiego i Naczelnika Powiatu
Łomżyńskiego 1816-60 sygn. 7 Budowa kolei Warszawsko-
Petersburskiej 1850-61.

22. Bibliografia

Z. Piłaszewicz. Czyżew. Studium historyczno-urbanistyczne Białystok 1982 m-pis PKZ .
B. Tomecka. Czyżew. Dworzec PKP. Wyniki kwerendy bibliograficznej i archiwalnej, Białystok 1987 m-pis PUA Białystok.

23. Źródła ikonograficzne i fotografie (rodzaj, miejsca przechowania, sygnatura)

24. Uwagi różne

25. Opracował

tekst mgr Barbara Tomecka XII 1987 r. *BT*

plany, rysunki mgr Barbara Tomecka XII 1987 r. *BT*

zdjęcia fotogr. Krzysztof Janikowski XI 1987 r. *KJan*

miejsce przechowania negatywów BB 1DZ Łomża

Karta po wypełnieniu podlega ochronie na podstawie przepisów prawa autorskiego

26. Adnotacje o inspekcjach, informacje o zmianach (daty, imiona i nazwiska wypełniających)

27. Załączniki

wkładka ze zdjęciami i planami orientacyjnymi.

1. Miejscowość

CZYŻEW STACJA

2. Obiekt (nazwa jak w karcie)

Dworzec kolejowy

3. Zawartość wkładki (nazwa obiektu lub materiału uzupełniającego)

plan sytuacyjny

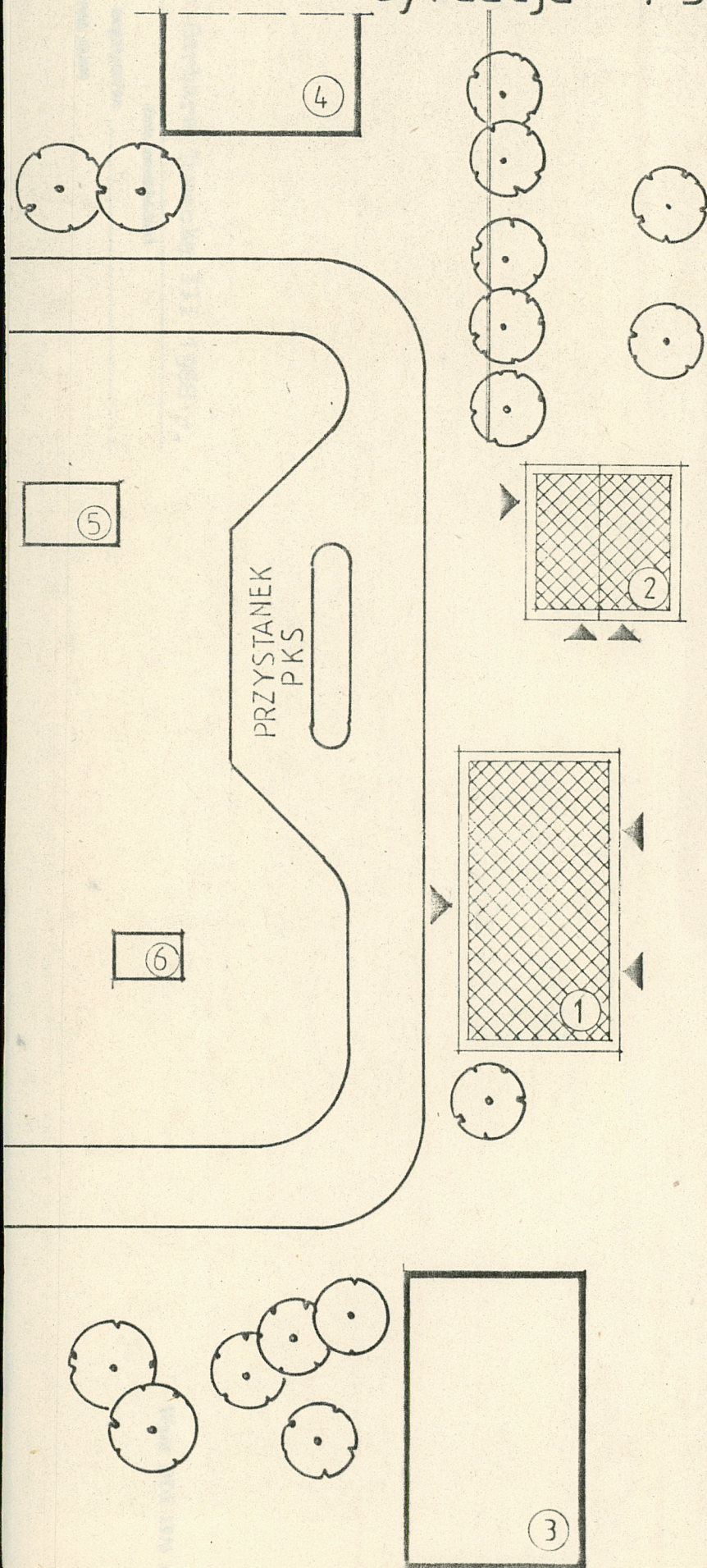
CZYŻEW DWORZEC PKP sytuacja 1:500

Zlecenie	OBIEKT BUD. DWORCA W CZYŻEWIE	
BRANŻA A	STADIUM INWENTAR.	ARY. 1/18

TORY KOLEJOWE

legenda

- budynek dworca
- nastawnia
- bud. mieszkalny
- bud. mieszkalny
- kiosk "ruch"
- kiosk spożywczy



1. Miejscowość

Czyżew Stacja

2. Obiekt (nazwa jak w karcie)

dworzec kolejowy

3. Zawartość wkładki (nazwa obiektu lub materiału uzupełniającego)

fotografie



Wkładkę założył: Mgr Barbara Tomecka III 1988 r.

(imię, nazwisko, data)

Miejsce przechowywania negatywów: BBiDZ Łomża

OZGraf. Z.P. Ostróda zam. 699 nakł. 23.500

Wzór ODZ 1978 r.