

A B C D E F G H I J K L Ł M N O P R S T U V W X Y Z

BK 216

Nr

1527

PODLASKIE

1. Obiekt *119/13*

WARSZTATY ob. PRZEDSZKOLE i DOM MIESZKALNY (12)

2. Czas powstania

ok 1910 r.

3. Miejscowość

RÓŻANYSTOK

4. Adres

Różanystok

nr hipoteczny

5. Przynależność administracyjna

województwo białostockie

gmina Dąbrowa Białostocka

pow. Soudzha

6. Poprzednie nazwy miejscowości

Krzywostok,
Krasnystok

7. Przynależność administracyjna
przed 1 VI 1975

województwo białostockie

powiat Dąbrowa Białostocka

8. Właściciel i jego adres

Zespół Szkół Rolniczych
w Różanymstoku

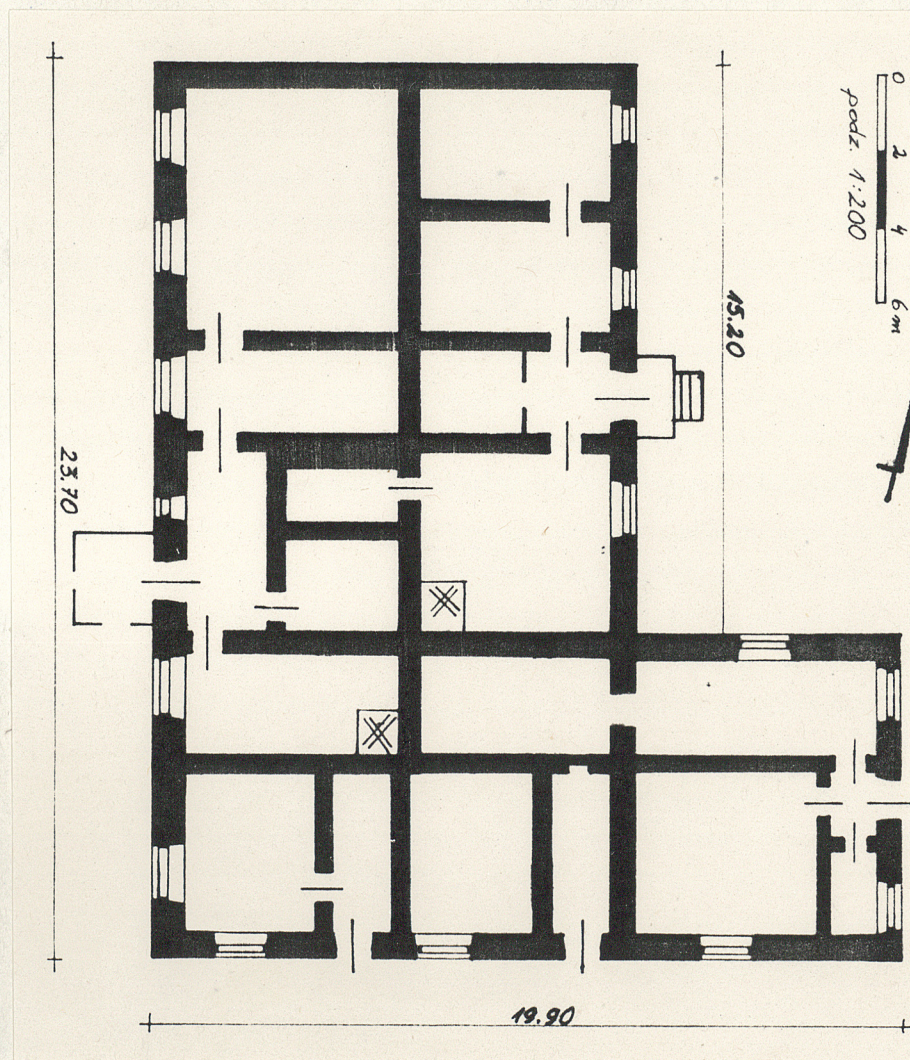
9. Użytkownik i jego adres

Przedszkole Państwowe,
rodziny lokatorskie

10. Rejestr zabytków

Nr

data



- Wybudowany na pocz. XX w. z przeznaczeniem na wyrznięty, w których miały pracować mniszki prawosławne. W okresie międzywojennym we władaniu Salezjanów, od 1922 r. użytkowane przez siostry Salezjanki. W 1954 r. odebrany Salezjanom i przekazany szkole rolniczej, która urządziła w nim mieszkania i przedszkole.

Sytuacja: usytuowany we wsch. fragmencie założenia klasztorno-ogrodowego, w środkowej jego części, po zach. stronie drogi wewnętrznej, ustawiony do niej kalenicowo, wzdłuż linii pn.-pd., Od pn. na przedłużeniu budynku pozostałe części dawnych warsztatów mieszczące obecnie mieszkania kwaterunkowe i pocztę, od pd. spichlerz.

Materiał i konstrukcja: murowany z cegły, kryty blachą. Podmurówka z obrobionych bloków granitowych, rustykowanych, łączonych zaprawą cementową. Ściany zewnętrzne z cegły ceramicznej, palonej, łączonej zaprawą wapienną, obustronnie tynkowane. Drzwi płycinowe, jedno- i dwuskrzydłowe, oraz nowe z twardej pilśni. Okna prostokątne dwu- i trójskrzydłowe z nadświetlami, podwójne oraz trójskrzydłowe z nadświetlami zakończonymi u góry łukami odcinkowymi. Piece kuchenne i grzewcze kaflowe, kominy z cegły ceramicznej na zaprawie wapiennej, częściowo tynkowane. Stropy betonowe na szynach o profilu odcinkowym między szynami. Konstrukcja dachowa krokwiowo-stolcowa. Dach kryty blachą.

Rzut: Na planie litery "L", dwutraktowy, wielodziałowy, odwsch. dołączone kwadratowe pomieszczenie oraz schody, od zach. na środku nowsza, kwadratowa dobudówka.

Bryła: Niski prostopadłościan jednokondygnacyjny, poszerzony od wsch. o prostopadłościan równej wysokości, przykryty niskim dachem dwuspadowym oraz prostopadłym trójspadowym nad przybudówką. Od zach. niższa od budynku prostopadłościenna przybudówka przykryta dachem pulpitowym. W kalenicy kilka kominów.

Elewacje: Wszystkie otynkowane i malowane w odcieniu żółtym, owiedzione u góry gzymsiem wieńczącym z kostkowaniem. Zachodnia - z przybudówką na środku, pięcioma oknami trójskrzydłowymi i jednym jednoskrzydłowym, Południowa - symetryczna, pięciosiowa, z dwójgiem drzwi, w dachu okienko półkoliste, Wschodnia - w ryzalicie trójosiowa, z drzwiami na środku i oknami po bokach, zwieńczonymi łukami odcinkowymi, ryzalit od pn. z jednym oknem, ściana zach. trójosiowa, z dwuskrzydłowymi drzwiami, jednym oknem trójskrzydłowym i dwoma dwuskrzydłowymi, w dachu półkoliste i prostokątne okienka.

Wnętrze: Z zach. przybudówki wejście do przedszkola złożonego z kuchni, sali dla dzieci i sanitariatu, podłogi z desek na legarach, malowane olejno, ściany malowane olejno i farbą emulsyjną. W pozostałej części budynku podłogi drewniane z desek ściany malowane emulsją i wapnem. Piece kaflowe.

Instalacje: kominy wieloprzewodowe, elektryczne przewody pod i na tynku, instalacja WC i wodna.

<p>4. Kubatura</p> <p>1550 m³</p>	<p>15. Powierzchnia użytkowa</p> <p>285 m²</p>	<p>16. Przeznaczenie pierwotne</p> <p>produkcyjne</p>	<p>17. Użytkowanie obecne</p> <p>mieszkalne</p>
<p>5. Prace budowlane i konserwatorskie, ich przebieg i dokumentacja</p>	<p>19. stan zachowania (fundamenty, ściany zewnętrzne, ściany wewnętrzne, sklepienia, stropy, konstrukcje dachowe, pokrycie dachu, wyposażenie i instalacje)</p> <p>fundamenty,- zaiwlgocenia ściany zewnętrzne - podniszczony tynk, ubytki w gzymsie strop - dobry dach - dobry, blacha skorodowana</p> <p>20. Najpilniejsze postulaty konserwatorskie</p>		

21. Akta archiwalne (rodzaj akt, numer i miejsce przechowywania)

24. Uwagi różne

22. Bibliografia

1. Ewidencja założenia ^rpańkowsko-klasztornego w Różanym-
stoku. Białystok 1985. (mpis BBiDZ Białystok).

25. Opracował

tekst mgr K.A. Jabłoński XII 1988

Imię, nazwisko, data, podpis

plany, rysunki mgr K.A. Jabłoński XII 1988

Imię, nazwisko, data, podpis

zdjęcia lotogr. mgr K.A. Jabłoński X 1988

Imię, nazwisko, data, podpis

miejsce przechowywania negatywów BBiDZ Białystok

Karta po wypełnieniu podlega ochronie na podstawie przepisów prawa autorskiego

26. Adnotacje o inspekcjach, informacje o zmianach (daty, imiona i nazwiska wypełniających)

23. Źródła ikonograficzne i lotografia (rodzaj, miejsce przechowywania, sygnatury)

27. Załączniki

1 wkładka

1 Miejscowość

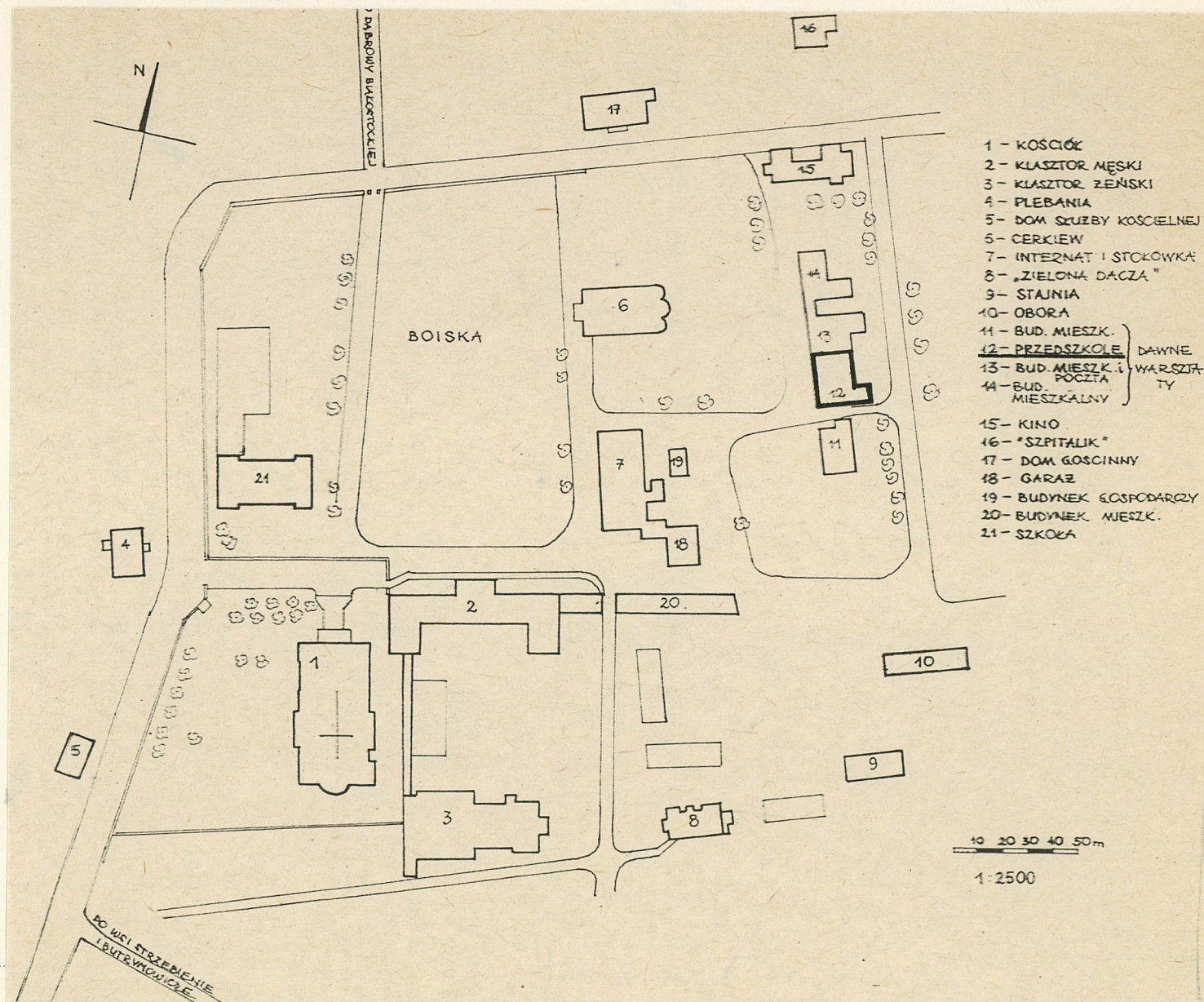
2. Obiekt (nazwa jak w karcie)

3 Zawartość wkładki (nazwa obiektu lub materiału uzupełniającego)

RÓŻANYSTOK

Warsztaty ob. przedszkole

plany, zdjęcia


Wkładkę założył: mgr K. A. Jabłoński XII 1988.
(imię, nazwisko, data)

Miejsce przechowywania negatywów: BBiDZ Białystok

Wzór ODZ 1976 r.

