

1. Obiekt
89/15 GARAŻ DŁOCHOTNICZEJ STRAŻY OGNIOWEJ W ZESPOLE FABRYKI
WŁÓKIENNICZEJ MOESÓW, OB. MAGAZYN - NR 28 W SAMODZIELNYM
PSYCHIATRYCZNYM ZAKŁADZIE OPIEKI ZDROWOTNEJ

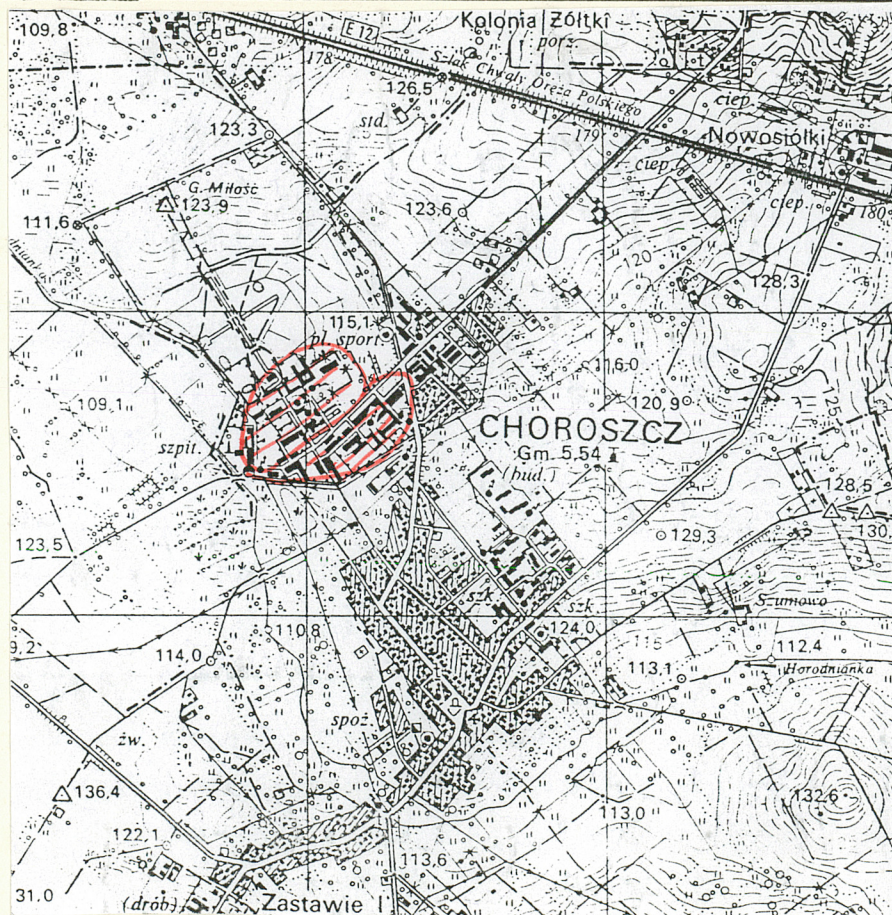
2. Czas powstania

po 1910r.

3. Miejscowość

C H O R O S Z C Z

11. Zdjęcia, rzut, przekrój, sytuacja, orientacja



4. Adres

Choroszcz

Pl. Z. Brodowicza 1

nr hipoteczny

5. Przynależność administracyjna

województwo podlaskie

powiat Białystok

gmina Choroszcz

6. Poprzednie nazwy miejscowości

7. Przynależność administracyjna

1-VI-1975 do 31.12.1998r.

województwo białostockie

powiat gmina-Choroszcz

8. Właściciel i jego adres

Samodzielny Publiczny
Psychiatryczny Zakład Opieki
Zdrowotnej im. St. Deresza
Choroszcz, Pl. Z. Brodowicza 1

9. Użytkownik i jego adres

j.w.

10. Rejestr zabytków

521

Nr

20 07 1984r.

data

12. Autorzy, historia obiektu, określenie stylu

Około 1840 r. Chrystian August Moes, Niemiec z Nadrenii, przejął choroską manufakturę, przekształcając ją w kolejnych latach, w największą w okręgu białostockim fabrykę sukna i kortów. W latach 60-tych zarządzającym był Alfred August Moes, w latach 90-tych Karol August Moes. Obok założenia fabrycznego w części południowej, od poł. XIX w. do wybuchu I wojny światowej rozwijała się osada robotnicza. Obok budynków mieszkalnych wznoszono także obiekty gospodarcze. Na planie sytuacyjnym z 1929 r. nr 41. Wówczas to zniszczoną fabrykę wraz z folwarkiem zakupił Białostocki Związek Międzykomunalny do budowy i prowadzenia Zakładu Psychiatrycznego w Choroszczy. Po II wojnie światowej budynki pofabryczne przekazane ZOZ Szpitalowi Psychiatrycznemu w Choroszczy.

13. Opis (sytuacja, materiał i konstrukcja, rzut, bryła, elewacje, wnętrze, wyposażenie, instalacje)

Sytuacja:

Usytuowany w północno-wschodnim kwartale założenia, pomiędzy dawnym terenem fabrycznym, a gospodarstwem rolnym, w zespole zabudowań magazynowo-techniczno-gospodarczych, obok dawnej wieży ciśnień i garaży.

Materiał, konstrukcja, technika:

Murowany z dwukolorowej cegły ceramicznej, nietynkowany. Podłogi-brak, klepisko. Stolarka okienna i drzwiowa drewniana. Wrota północne 2-skrzydłowe, deskowe. Drzwi południowe-2-skrzydłowe, deskowe z półkolistym nadświetlem. Okna pojedyncze, wielokwaterkowe. Pokrycie dachowe-papa na deskowaniu.

Rzut, bryła, elewacje:

Na planie wydłużonego prostokąta, parterowy, niepodpiwniczony, nakryty dachem pulpitowym. Elewacja zachodnia 6-osiova z otworem bramnym zamknięty łukiem odcinkowym na drugiej osi od północy oraz otworem drzwiowym zamkniętym półkoliście na osi 6-tej. Po obu stronach otworu bramnego półkoliste otwory okienne, na osi 4 i 5-tej duże prostokątne otwory okienne zamknięte półkoliście. W zwieńczeniu szeroki dekoracyjny fryz z profilowanymi zakończeniami belek konstrukcji dachowej. Ściany w kolorze żółtym. Narożniki budynku, obramowania otworów, fryz, gzymsy podokienne w kolorze czerwonym. Ponad wszystkimi otworami archiwolty z niewielką odsatką, z kluczami w kolorze żółtym. Pozostałe elewacje bez podziałów.

14. Kubatura <div>234 m³</div>	15. Powierzchnia użytkowa <div>96 m²</div>	16. Przeznaczenie pierwotne <div>garaż</div>	17. Użytkowanie obecne <div>magazyn</div>
18. Prace budowlane i konserwatorskie, ich przebieg i dokumentacja		19. stan zachowania (fundamenty, ściany zewnętrzne, ściany wewnętrzne, sklepienia, stropy, konstrukcje dachowe, pokrycie dachu, wyposażenie i instalacje) <div>Ściany zewnętrzne-ubytki w spoinach przy przyziemiu budynku,liczne wykruszenia cegieł,spękania pionowe wy- lotne.Stolarka okienna i drzwiowa zniszczona , nie kon- serwowana.</div>	
		20. Najpilniejsze postulaty konserwatorskie	

21. Akta archiwalne (rodzaj akt, numer i miejsce przechowania)

24. Uwagi różne

22. Bibliografia

25. ©pracował mgr Dariusz Stankiewicz
tekst mgr Barbara Tomecka, maj 1999r.
inż Lucja Włoch
plany, rysunki mgr Wojciech Błaszczak, kwiecień 1999r.
mgr Dariusz Stankiewicz
zdjęcia fotograf. mgr Barbara Tomecka, maj 1999r.
mgr Dariusz Stankiewicz
mgr Barbara Tomecka, maj 1999r.

miejsce przechowania negatywów

Karta po wypełnieniu podlega ochronie na podstawie przepisów prawa autorskiego

26. Adnotacje o inspekcjach, informacje o zmianach (daty, imiona i nazwiska wypełniających)

23. Źródła ikonograficzne i fotografia (rodzaj, miejsca przechowania sygnatury)

27. Załączniki

1. Miejscowość
CHOROSZCZ

2. Obiekt (nazwa jak w karcie)
garaż d.och.str.ogn.w
Zesp.Fabr.Włók.Moesów
ob.nr 28 magazyn w SPZOZ

3. Zawartość wkładki (nazwa obiektu lub materiału uzupełniającego)
plan sytuacyjny, fotografie

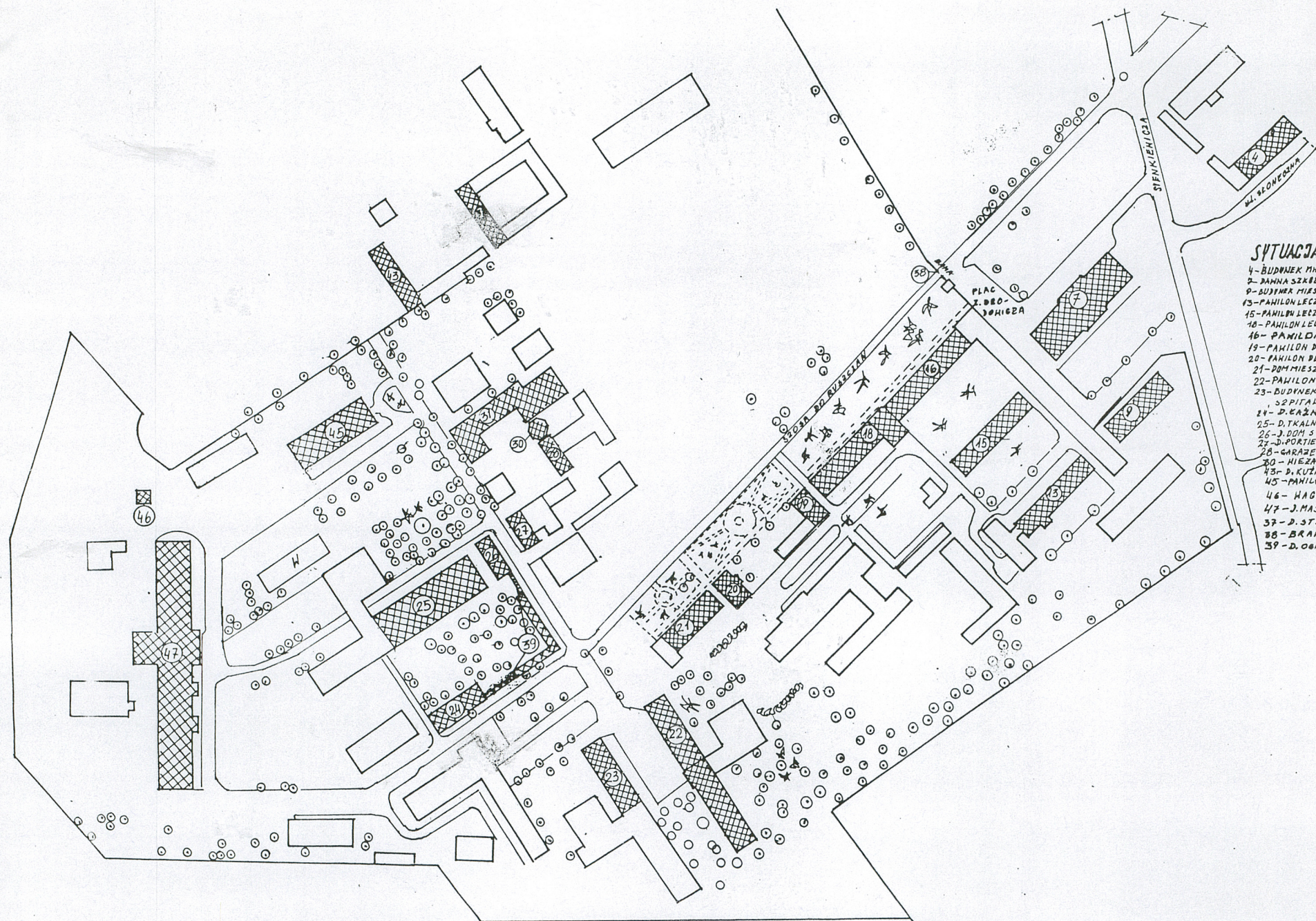


Wkładkę założył: mgr Barbara Tomecka, maj 1999r.
(imię nazwisko, data)

Miejsce przechowywania negatywów:

LZGraf. Biała Podl. z. 759 90 5000

Wzór ODZ 1978 r.



SITUACJA SKALA 1:2000

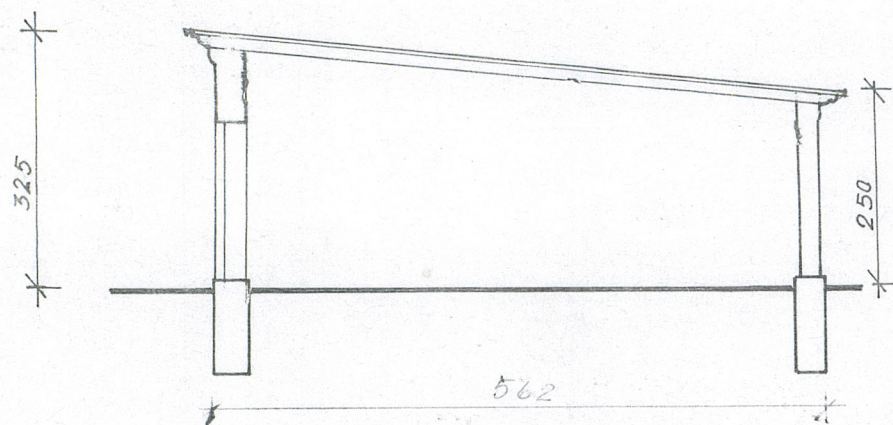
- 4- BUDYNEK MIESZKALNY, W. SIENKIEWICZA 28, K. ZIEK.
- 7- DAWNA SZKOŁA, OB. SZKOŁA PODSTAWNA, 1892.
- 9- BUDYNEK MIESZKALNY, W. SIENKIEWICZA 27, 1890.
- 13- PAVILON LECZNICZY PRZY BRAMIE, OB. BUDZ. 1A
- 15- PAVILON LECZNICZY PRZY BAPIE, OB. BUDZ. 1A
- 16- PAVILON LECZNICZY PRZY BRAMIE
- 19- PAVILON SZPITALNY PRZY BRAMIE
- 20- PAVILON DLA CHORYCH, OB. LABORATORIUM
- 21- DOM MIESZKALNY NR 21, OB. BUDZ. 1C, 1D, 1E.
- 22- PAVILON SZPITALNY NR 22, OB. BUDZ. 1A
- 23- BUDYNEK MIESZKALNY NR 23, OB. PAVILON
- 24- SZPITALNY, OK. 1880.
- 25- D. KAZNIA, OB. KAPLICA
- 26- D. KAZNIA, OB. PAVILON SZPITALNY
- 27- D. PORTIERNA, OB. STOLARNIA
- 28- KAZNIA, OB. STOLARNIA
- 30- WIEŻA CIŚNIENIA
- 33- D. KUTNIA, OB. KAZNIA ROLN.
- 45- PAVILON SZPITALNY
- 46- WAGA
- 47- J. MASZYNOHNA, OB. PRAVNIA KUCHNIA
- 37- D. STACJA
- 38- BRAMA
- 39- D. OBRODZENIE

1. Miejscowość
CHOROSZCZ

2. Obiekt (nazwa jak w karcie)
garaż d.och.str.ogn. w
Zesp.Fabr.Włók.Moesów

3. Zawartość wkładki (nazwa obiektu lub materiału uzupełniającego)
rzut przyziemia, przekrój, fotografie

ob.nr 28 magazyn w SPZOZ



PRZEKROJ SKALA 1:100

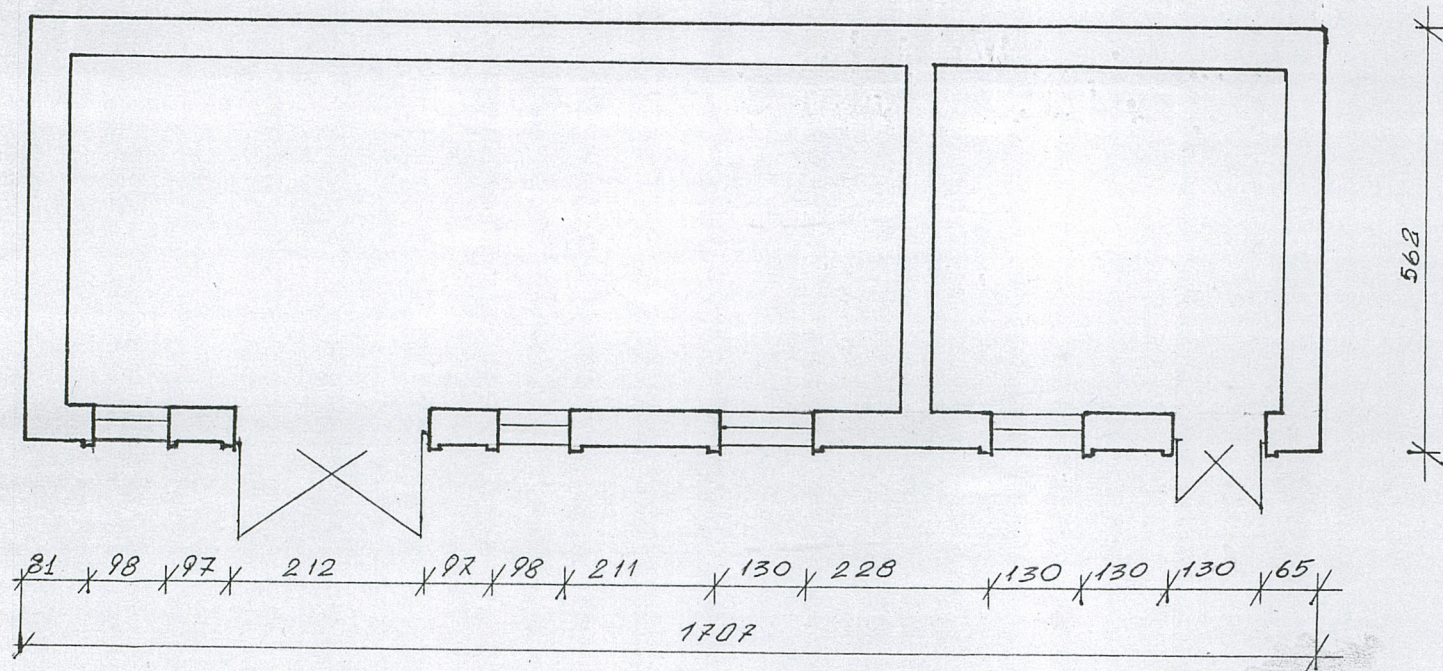


1978 r.

Wkładkę założył: mgr Barbara Tomecka, maj 1999r.
(imię nazwisko, data)

Miejsce przechowywania negatywów:

LZGraf. Biuro Kód. 1 759 90 5000



RZUT PRZYZIEMIA SKALA 1:100