

1 Obiekt

KUZNIA /Z JAŁÓWKI/

2 Czas powstania

4 ćw. XIX w.

3 Miejscowość

CIECHANOWIEC

4 Adres

Ciechanowiec
ul. Pałacowa 5

nr hipoteczny

5 Przynależność administracyjna

łomżyńskie

województwo

Ciechanowiec

gmina

pow. WYSOKIE Maz.

6 Poprzednie nazwy miejscowości

NOWODWORY

7 Przynależność administracyjna
przed 1 VI 1975

Białystok

województwo

Siemiatycze

8 Właściciel i jego adres

Muzeum Rolnictwa im. K. Kluka
Ciechanowiec
ul. Pałacowa 5

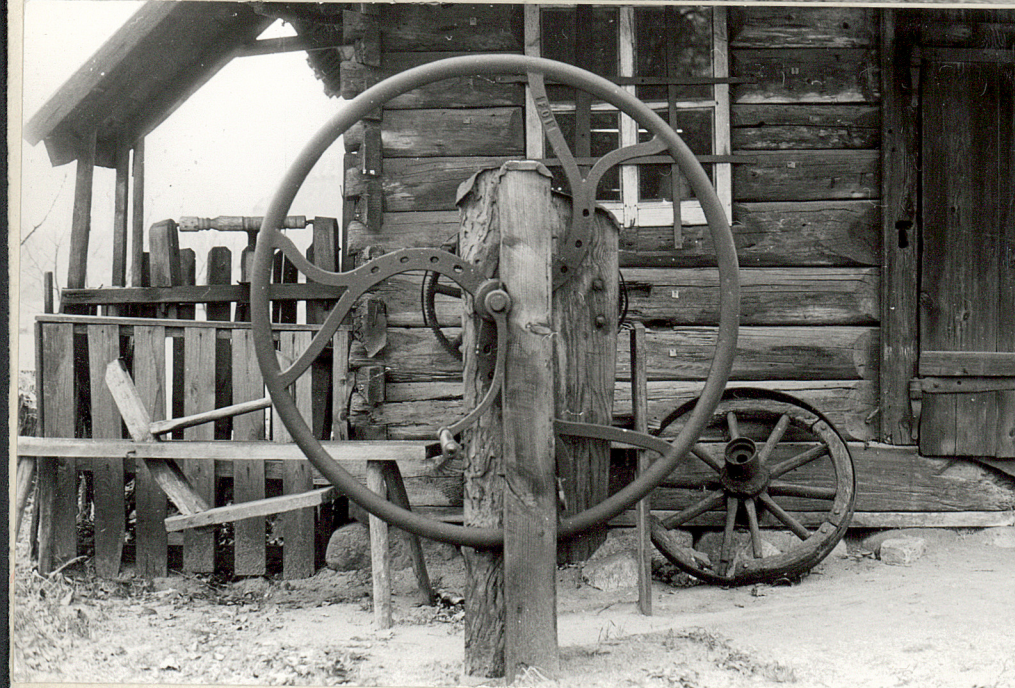
9 Użytkownik i jego adres

j.w.

10 Rejestr zabytków
księga inwentarzowa muzeum

Nr IV/14

data



Kuźnia została postawiona w 4 ćw. XIX w. we wsi Jałówka pow. Białystok, usytuowana była na skraju wsi na niewielkim pagórku przy cmentarzu, przy skrzyżowaniu trzech dróg wychodzących ze wsi. Do 1942 r. pracowały w niej dwa pokolenia żydowskich Kowali. W 1942 r. po aresztowaniu Żydów w Jałówce obiekt został przejęty przez [REDAKTOWANE], wcześniej terminującego w tej kuźni. [REDAKTOWANE] pracował w niej do 1971 r. W 1974 r. obiekt zakupiono i przewieziono do muzeum.

Kuźnia została usytuowana w skansenie w "sektorze B" przy drodze prowadzącej do "dworku plastików."

ściany - z 10 półokrągłych sosnowych węży łączonych na rybi ogon, w l. 20-XX w. w czasie remontu bale ścian wzdłużnych od strony frontu wpuszczono w łątki, a węży oszalowano deskami. Obecnie wszystkie ściany łączone na rybi ogon.

Podwaliny 23 x 25 ułożone na luźnych kamieniach polnych
stropy - belkowy otwarty, belki sosnowe 13 x 15.

wieżba dachowa - dach dwuspadowy, krokwiowy, 4 więzary krokwiowe, stężone łątkami na nakładki i zwidleniem w kalenicy. Krokwie wsparte o oczep; frontowy szczyt wysunięty 100 cm nad lico ściany, krokiew szczytowa - frontowa oparta na płatwi.

pokrycie dachu - papa, opoły na nakładkę podwójne pionowe, szczyty obite pionowymi deskami łączonymi na styk.

stolarka drzwiowa - drzwi deskowo-spungowe, dwuskrzydłowe na zawiasach pasowych skobel i zamek zaporowy żelazny.

okna - w ścianach bocznych 62 x 68 i 72 x 10 w lewym oknie krata służąca jednocześnie jako półeczka na narzędzia.

rzut - na planie prostokąta, wąskofrontowy, pod ścianą szczytową palenisko, przy ścianie wzdłużnej miejsce na tokarkę osłonięte daszkiem, jednospadowym pokrytym papą.

bryła - budynek parterowy strop belkowy otwarty, powoduje połączenie parteru z poddaszem, szczyt frontowy wysunięty tworzący podcień, chroniący wejście od deszczu.

podłogi - ubita ziemia z kamieniami polnymi.

elewacje - ściany z półokrągłych, węży z niewielkimi ostatekami, szczyty z desek pionowych łączonych na nakładkę, w szczycie zach. wystająca na wys. stropu rura dymna od paleniska przykryta stożkowym daszkiem, przy elew. pd. daszek nad tokarką ogrodzoną płotkiem z desek, okna opatrzone kratami.

wnętrze - ściany, belki stropowe, drzwi nie malowane.

wyposażenie - na przeciw wejścia palenisko /w prawym rogu/ z cegły spojonej z prawą wapienną; pod paleniskiem półokrągłe sklepienie /podpiecek/. Palenisko obudowane ściankami z trzech stron do wysokości belek stropowych, powyżej nakryte sklepieniem zwężającym się równomiernie ku górze, tam też jest blaszana rura odprowadzająca dym przez ścianę szczytową. W jednej linii wzdłuż ściany stoi miech; przed paleniskiem kowadło na pniaku dębowym, drugie przy drzwiach; przy palenisku naczynie żelazne na wodę i rondel metalowy na piasek; na lewo od wejścia pod oknem stół z imadłem i szlifierka; na prawo od wejścia zamontowana na ścianie wiertarka. Przy kuźni urządzenie do zakładania obręczy na koła do wozów. Wewnątrz na ścianach półki z desek na sprzęt kowalski powbijane w bale płaskowniki i kawałki żelaza służące za wieszaki na sierpy i podkowy, tuż przy wejściu wkopany w ziemię kamień płaski do sztamowania osi. Przed wejściem po lewej stronie ostrzydko do sierpów z ręcznym napędem osadzone w drewnianym stojaku.

14. Kubatura	15. Powierzchnia użytkowa	16. Przeznaczenie pierwotne	17. Użytkowanie obecne
42 m ³	19 m ²	kuźnia	muzealne
18. Prace budowlane i konserwatorskie, ich przebieg i dokumentacja		19. stan zachowania (fundamenty, ściany zewnętrzne, ściany wewnętrzne, sklepienia, stropy, konstrukcje dachowe, pokrycie dachu, wyposażenie i instalacje)	
W l. 20-XX w. w czasie remontu bale ścian wzdłużnych od strony frontu wpuszczono w łątki, a węgly oszalowano deskami, w listopadzie 1974 r. rozebrano obiekt i przewieziono obiekt do muzeum, wymieniono podwaliny i ściany szczytowe, powiększono podcień z 40 cm do 100, ubytki flekowano, zrekonstruowano krokwie, poszycie z desek obito papą na które położono opoły. Wnętrze urządzono wg. wskazówek kowala z Ciechanowca. Obiekt zaimpregnowany preparatem antoks.		stan zachowania całego budynku dobry	
		20. Najpilniejsze postulaty konserwatorskie	

21. Akta archiwalne (rodzaj akt, numer i miejsce przechowywania)

22. Bibliografia

23. Źródła ikonograficzne i fotografia (rodzaj, miejsce przechowywania, sygnatury)

24. Uwagi różne

25. Opracował

mgr Jerzy Wilde

tekst

"

"

imię, nazwisko, data, podpis

plany, rysunki

"

"

imię, nazwisko, data, podpis

zdjęcia fotogr.

"

"

imię, nazwisko, data, podpis

miejsce przechowywania negatywów

Karta po wypełnieniu podlega ochronie na podstawie przepisów prawa autorskiego

26. Adnotacje o inspekcjach, informacje o zmianach (daty, imiona i nazwiska wypełniających)

27. Załączniki

1-3

WKŁADKA DO KARTY

CIECHANOWIEC

KUZNIA "Z Jałówki/



stan in situ w 1974 foto W. Bogucki

1. Miejscowość

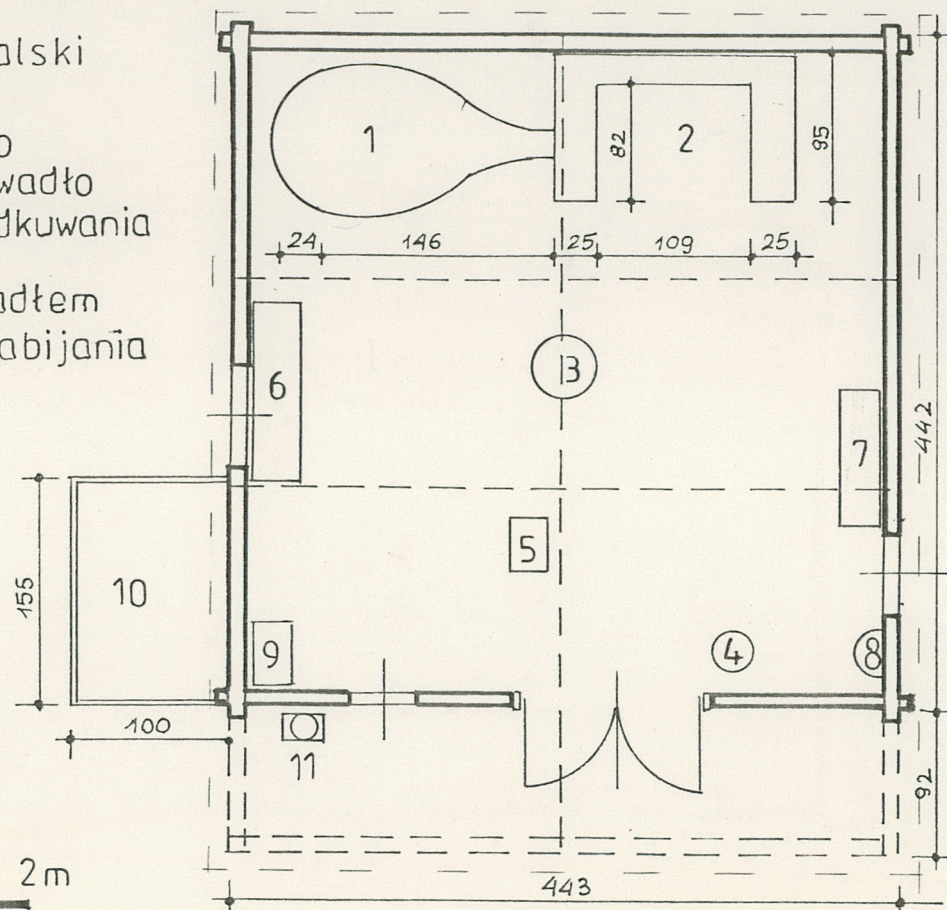
2. Obiekt (nazwa jak w karcie)

3. Zawartość wkładki (nazwa obiektu lub materiału uzupełniającego)

KUŹNIA ZE WSI JAŁÓWKA

LEGENDA :

- 1 - miech kowalski
- 2 - palenisko
- 3 - duże kowadło
- 4 - mniejsze kowadło
- 5 - stół do podkuwania koni
- 6 - stolik z imadłem
- 7 - stolik do nabijania obręczy
- 8 - wiertarka
- 9 - tokarnia
- 10 - stołek
- 11 - koło do ostrzenia
- 12 - koło do naciągania obręczy



(imię, nazwisko, data)

Miejsce przechowywania negatywów:

Wzór ODZ 1978 r.

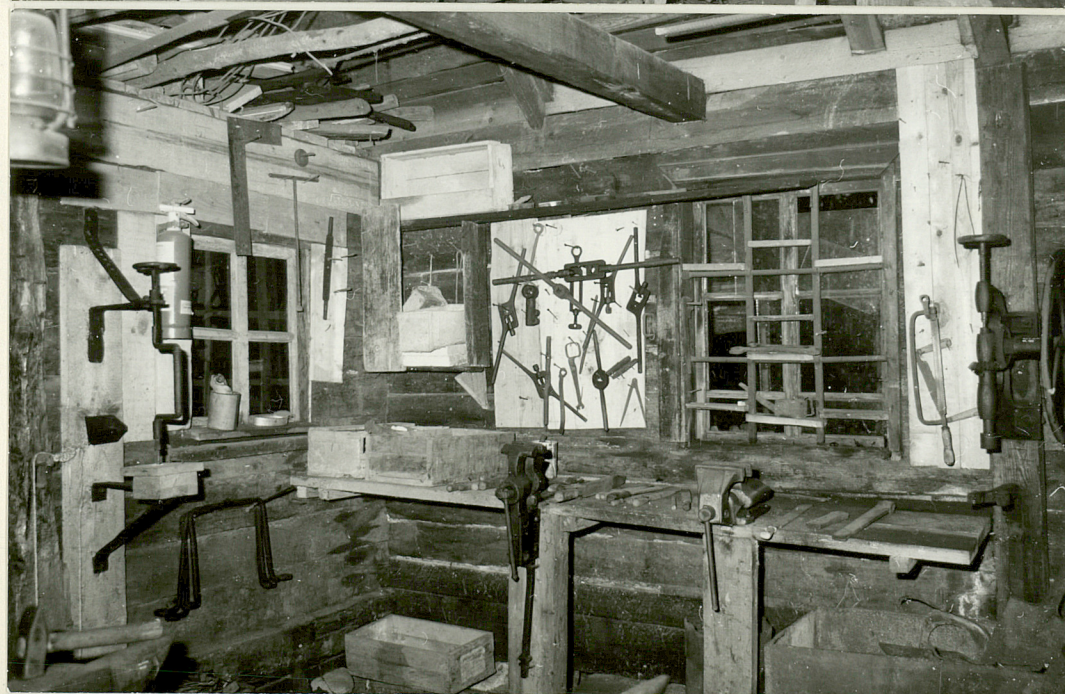
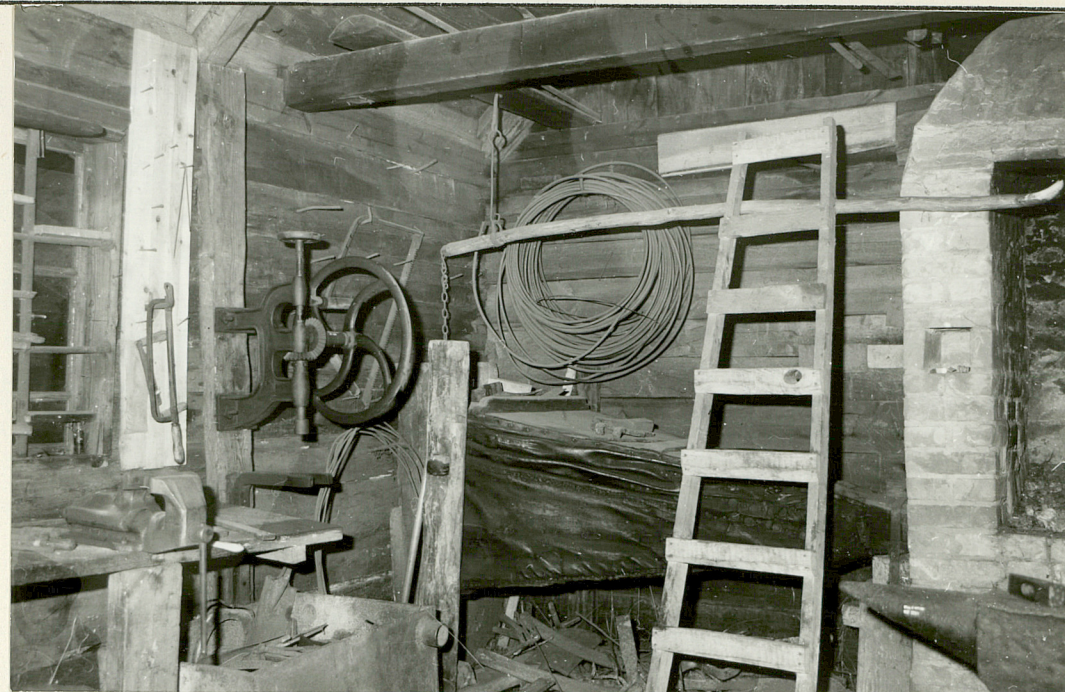
1. Miejscowość

CIECHANOWIEC

2. Obiekt (nazwa jak w karcie)

Kuznia /z Jałowski/

3. Zawartość wkładki (nazwa obiektu lub materiału uzupełniającego)



Wkładkę założył:

(imię, nazwisko, data)

Miejsce przechowywania negatywów: