

1. Obiekt

89/1 BUDYNEK MIESZKALNY NR 5 W ZESPOLE FABRYKI WŁÓKIENNICZEJ MOESÓW  
OB.NR 4 W SAMODZIELNYM PSYCHIATRYCZNYM ZAKŁADZIE OPIEKI  
ZDROWOTNEJ

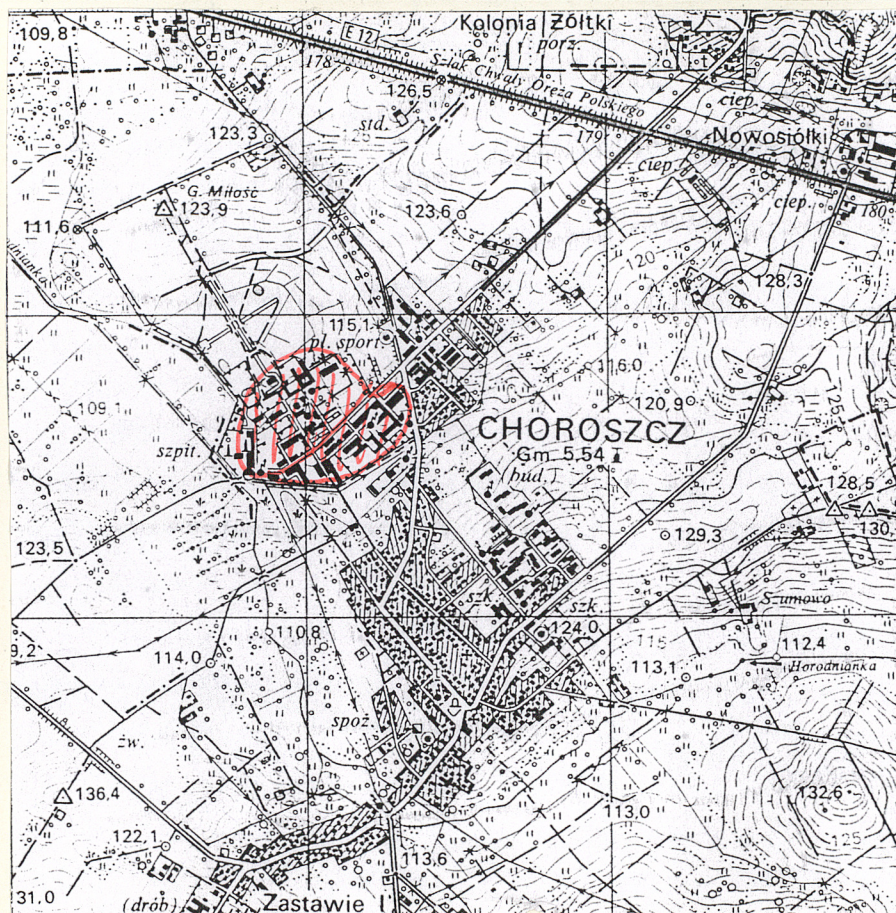
2. Czas powstania

po 1900r.

3. Miejscowość

CHOROSZCZ

11. Zdjęcia, rzut, przekrój, sytuacja, orientacja



4. Adres

Choroszcz

ul. Słoneczna 28

nr hipoteczny

5. Przynależność administracyjna

województwo podlaskie

powiat Białystok

gmina Choroszcz pow. BIAŁYSTOK

6. Poprzednie nazwy miejscowości

7. Przynależność administracyjna

1. VI 1975 do 31.12.1998r.

województwo białostockie

powiat gmina Choroszcz

8. Właściciel i jego adres

Rząd Miasta i Gminy w Choroszczy

16-070 Choroszcz

ul. Dominikańska 1

9. Użytkownik i jego adres

J.W.

10. Rejestr zabytków

52A

Nr

20.07.1984r.

data

nie wpisany i dec





12. Autorzy, historia obiektu, określenie stylu

Około 1840 r. Chrystian August Moes Niemiec z Nadrenii, przejął choroską manufakturę, przekształcając ją w kolejnych latach, w największą w okręgu białostockim fabrykę sukna i kortów. W latach 60-tych zarządzającym był Alfred August Moes, w latach 90-tych Karol August Moes. Obok założenia fabrycznego, w części południowej, od poł. XIX w. do wybuchu I wojny światowej, rozwijała się osada robotnicza. W 1929 r. zniszczoną fabrykę wraz z folwarkiem zakupił Białostocki Związek Międzykomunalny do budowy i prowadzenia Zakładu Psychiatrycznego w Choroszcy. Na planie sytuacyjnym rozbudowy Białostockiego Wojewódzkiego Zakładu Psychiatrycznego z tego roku budynek oznaczony nr 5. Po II wojnie światowej budynki pofabryczne w tym mieszkalne przekazane ZOZ Szpitalowi Psychiatrycznemu w Choroszcy. Od 15.10.1993 r. Urząd Miasta i Gminy w Choroszcy.

13. Opis (sytuacja, materiał i konstrukcja, rzut, bryła, elewacje, wnętrze, wyposażenie, instalacje)

Sytuacja:

Usytuowany na terenie dawnego osiedla fabrycznego w części południowo-wschodniej, obecnie poza terenem szpitala. Wolnostojący.

Materiał, konstrukcja, technika:

Murowany z cegły ceramicznej, nietynkowany. Ściany wewnętrzne tynkowane, malowane farbami klejowymi, na klatkach schodowych olejne lamperie. Płyty balkonowe, żelbetowe. Balustrady metalowe z murowanymi słupkami. Stropy drewniane. więźba dachowa drewniana, krokwiowa. Pokrycie dachowe - blacha ocynkowana. Podłogi - posadzki, ceramiczne, PCV, klepka na lepiku, łazienki - terakota. Klatki schodowe - stopnie i stopnice drewniane. Stolarka okienna drewniana, ościeżnicowa. Okna dwudzielne, wielokwaterkowe. Stolarka drzwiowa drewniana. Drzwi jedno- i dwuskrzydłowe z nadświetlami, balkonowe, górą szklone.

Rzut, bryła, elewacje:

Na rzucie wydłużonego prostokąta, 2-traktowy, dwukondygnacyjny, z poddaszem, niepodpiwniczony, nakryty dachem dwuspadowym o nieznacznym nachyleniu połaci.

Elewacje wzdłużne północna i południowa - 14-osiowe. W elewacji frontowej na osi 4 i 11-tej prostokątne otwory wejściowe na klatki schodowe. Przed nimi portyki o 4 słupkach z balkonami na piętrze. Podział poziomy gzymsami kordonowymi - cegła w dekoracyjnym układzie. Wydzielony cokół. Otwory okienne parteru prostokątne, piętra zamknięte łukiem odcinkowym. Ponad górnym gzymsiem kordonowym prostokątne okienka strychowe. W elewacjach bocznych podziały gzymsami kordonowymi. Wschodnia 1-osiowa z otworami okiennymi w obu kondygnacjach. Zachodnia z dobudowanym wtórnie parterowym budynkiem, w drugiej kondygnacji dwa okna, w szczycie okno podwójne.

Instalacje:

Elektryczna, wod.-kan., elektryczna, piece fizyczne.



<p>14. Kubatura</p> <p>4320 m<sup>3</sup></p>	<p>15. Powierzchnia użytkowa</p> <p>677 m<sup>2</sup></p>	<p>16. Przeznaczenie pierwotne</p> <p>mieszkalne</p>	<p>17. Użytkowanie obecne</p> <p>mieszkalne</p>
<p>18. Prace budowlane i konserwatorskie, ich przebieg i dokumentacja</p>		<p>19. stan zachowania (fundamenty, ściany zewnętrzne, ściany wewnętrzne, sklepienia, stropy, konstrukcje dachowe, pokrycie dachu, wyposażenie i instalacje)</p> <p>Stan dość dobry</p>	
		<p>20. Najpilniejsze postulaty konserwatorskie</p>	



21. Akta archiwalne (rodzaj akt, numer i miejsce przechowania)

WO SOZ Białystok

1. Choroszcz, woj. Białostockie, Studium historyczno-prze-  
rzenne dawnego założenia fabrycznego Moesów, ob. Szpitala  
dla nerwowo i psychicznie chorych, oprac. A Walkiewicz,  
Białystok 1986, sygn. 3403

22. Bibliografia

23. Źródła ikonograficzne i fotografia (rodzaj, miejsca przechowania sygnatury)

24. Uwagi różne

25. Opracował mgr Dariusz Stankiewicz  
tekst mgr Barbara Tomecka, sierpień 1999r.

inż. Lucja Włoch  
plany, rysunki mgr Wojciech Błaszczak, sierpień 1999r.

mgr Dariusz Stankiewicz  
zdjęcia fotograf. Barbara Tomecka, sierpień 1999r.

imię, nazwisko, data, podpis

miejsce przechowania negatywów

Karta po wypełnieniu podlega ochronie na podstawie przepisów prawa autorskiego

26. Adnotacje o inspekcjach, informacje o zmianach (daty, imiona i nazwiska wypełniających)

27. Załączniki



1. Miejscowość

CHOROSZCZ

2. Obiekt (nazwa jak w karcie)

Bud.mieszk.nr 5 w Zesp.  
Fabr.Włók.Moesów, ob.nr 4

3. Zawartość wkładki (nazwa obiektu lub materiału uzupełniającego)

plan sytuacyjny, fotografie

w SPZOZ



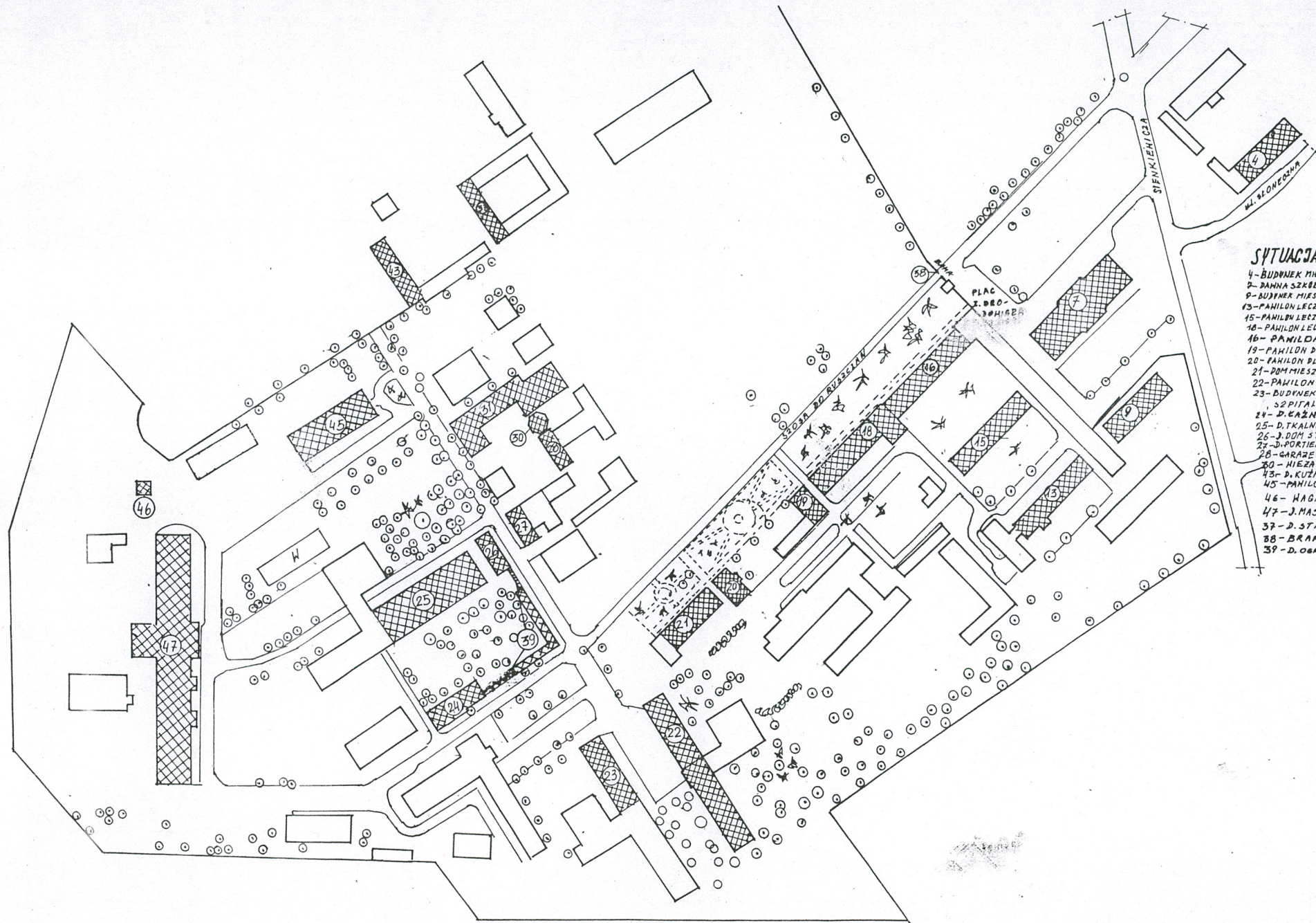
Wkładkę założył: mgr Barbara tomecka, sierpień 1999r.  
(imię nazwisko, data)

Wzór ODZ 1978 r.

Miejsce przechowywania negatywów: .....

LZGraf. Biała Podl. z. 759 90 5000





# **SITUACJA SKALA 1:2000**

- 4- BUDYNEK MIESZKALNY, ul. SŁONECZNA 28, k. 205A.
- 7- BARNIA SZKŁA, ob. SZKŁA PODSTAWNA, 1092.
- 9- BUDYNEK MIESZKALNY, ul. SIENKIEWICZA 27, pot. 100.
- 13- PAVILON LECZNICZY PRZY BRAMIE, ob. 8002. 11A
- 15- PAVILON LECZNICZY PRZY BARNIE, ob. 8002. 11A
- 16- PAVILON SZPITALNY PRZY BRAMIE
- 19- PAVILON DLA CHORYCH, ob. LABORATORIUM
- 20- PAVILON DLA CHORYCH, ob. SKŁAP
- 21- DOM MIESZKALNY NR 21, ob. 8002. 11C, ok. 18.
- 22- PAVILON SZPITALNY NR 22, ob. 8002. 11A
- 23- BUDYNEK MIESZKALNY NR 23, ob. PAVILON SZPITALNY, ok. 1800.
- 24- D. KAZNIA, ob. KAPLICA
- 25- D. TKALNIA, ob. PAVILON SZPITALNY
- 26- J. DOM STRÓŻA, ob. KAPICA
- 27- D. PORTIERNIA, ob. STOLARNIA
- 28- GARAZE I MAGAZYN PRZY WIEŻY CIŚNIEN.
- 30- WIEŻA CIŚNIEN.
- 33- D. KUCHNIA, ob. KASZTARY ROLN.
- 45- PAVILON SZPITALNY
- 46- HAGA
- 47- J. MASZYNOWNIA, ob. PRALNIA I KUCHNIA
- 37- D. STACJA
- 38- BRAMA
- 39- D. OGRÓDZENIE



1. Miejscowość

CHOROSZCZ

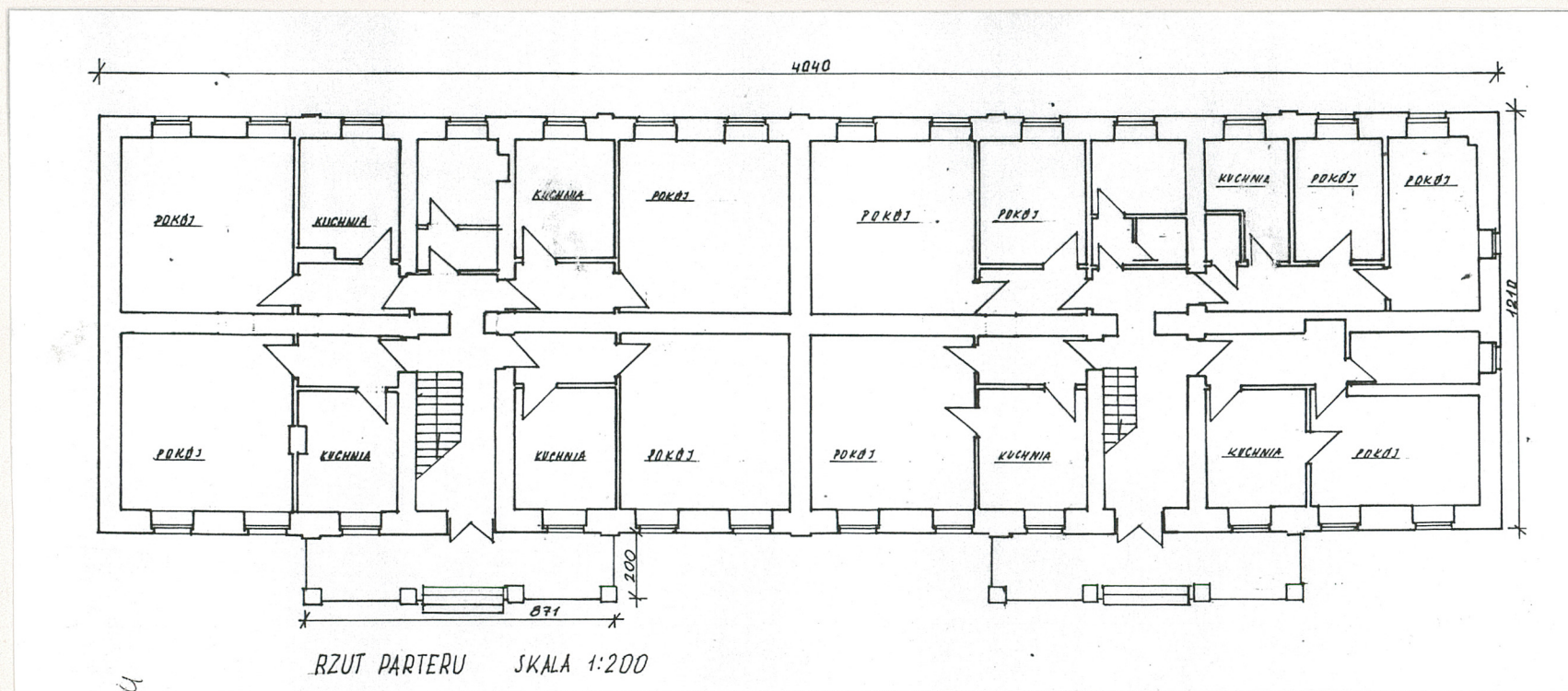
2. Obiekt (nazwa jak w karcie)

Bud.mieszknr 5 w Zesp.  
Fabr.Włók.Moesów ob.nr 4

3. Zawartość wkładki (nazwa obiektu lub materiału uzupełniającego)

rzut parteru, fotografie

w SPZOZ



Wkładkę założył: mgr Barbara Tomecka, sierpień 1999r.  
(imię nazwisko, data)

Wzór ODZ 1978 r.

Miejsce przechowywania negatywów: .....

LZGraf Bielsk Podl. z. 759 90 5000



1. Miejscowość

CHOROSZCZ

2. Obiekt (nazwa jak w karcie)

Bud.mieszk.nr 5 w Zesp.  
Fabr.Włók.Moesów, ob.nr 4

3. Zawartość wkładki (nazwa obiektu lub materiału uzupełniającego)

przekrój pionowy, fotografie

w SPZOZ



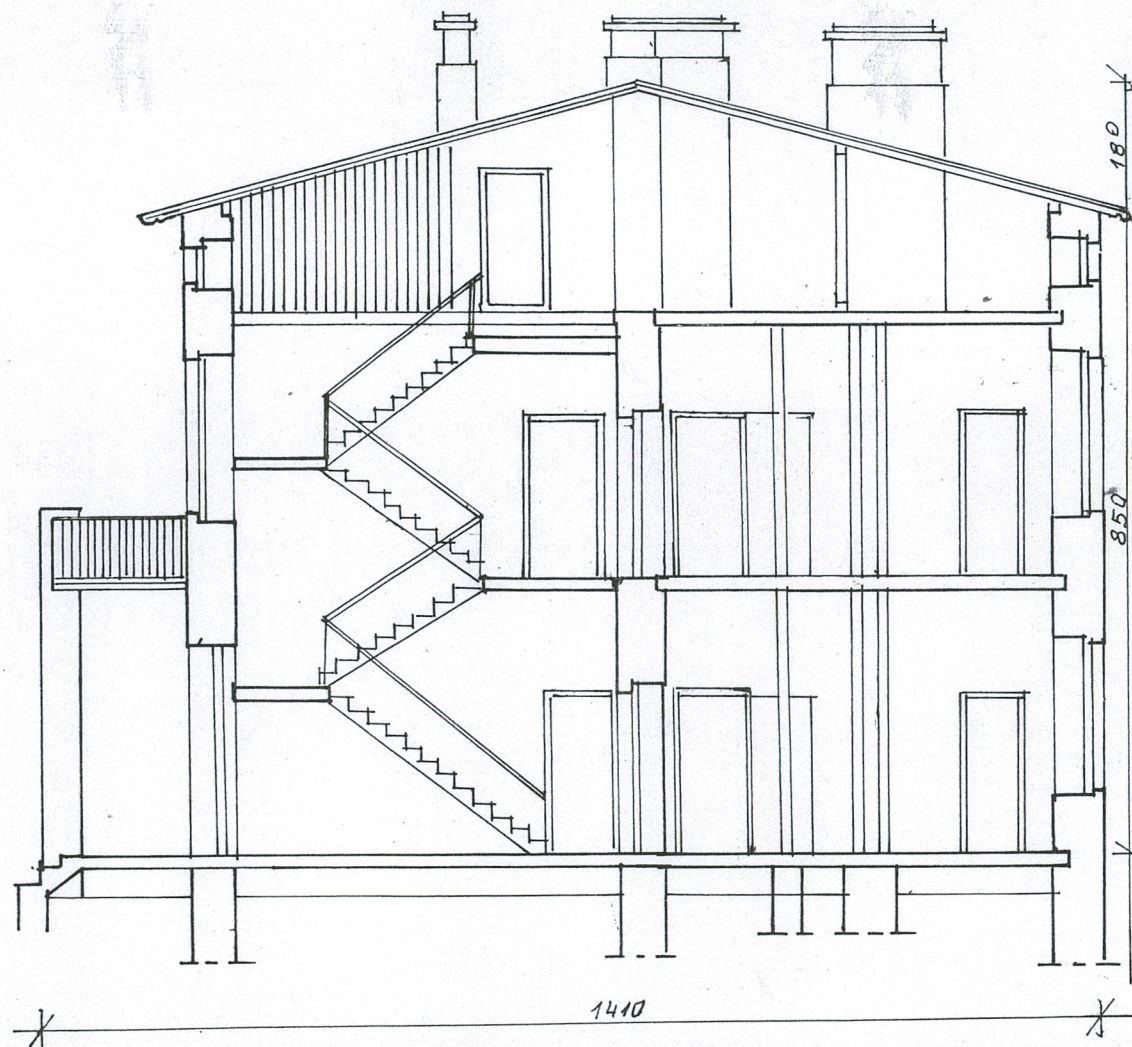
Wkładkę założył: mgr Barbara Tomecka, sierpień 1999r.  
(imię nazwisko, data)

Miejsce przechowywania negatywów: .....

LZGrał Biała Podl. z. 759 90 5000

Wzór ODZ 1978 r.





PRZEKRÓJ SKALA 1:700