

1. Obiekt

DOM MIESZKALNY NR 1

ROZEBRANY

2. Czas powstania

2 poł. XIX w.

3. Miejscowość

CHOROSZCZ

11. Zdjęcia, rzut, przekrój, sytuacja, orientacja



4. Adres

ul. 9 Maja 1

nr hipoteczn. ....

5. Przynależność administracyjna

województwo białostockie

gmina miasto

pow. BIALYSTOK

6. Poprzednie nazwy miejscowości

7. Przynależność administracyjna  
1 VI 1975

województwo białostockie

powiat Białystok

8. Właściciel i jego adres



9. Użytkownik i jego adres



UMiG w Choroszczy

10. Rejestr zabytków

Nr ..... data .....



12. Autorzy, historia obiektu, określenie stylu.

Budynek został zbudowany w 2 poł. XIX w. przez nieznaną budowniczych, prawdopodobnie żydowskich.

Dom nosi cechy charakterystyczne dla budownictwa mieszkalnego małopolskiego 2 poł. XIX w. i pocz. XX w.

13. Opis (sytuacja, materiał i konstrukcja, rzut, bryła, elewacje, wnętrze, wyposażenie, instalacje)

Sytuacja: budynek usytuowany na skrzyżowaniu ulic Rynek 9 Maja /d. 11 Listopada/ i Dominikańskiej, szczytem do tej ostatniej.

Materiał, konstrukcja, technika: dom drewniany, szerokofrontowy, asymetryczny, osadzony na wysokim fundamencie z kamieni polnych łączonych zaprawą cementową, częściowo podpiwniczony. Ściany konstrukcji zrębowej na rybi ogon, bez osłatek, węzły opilastrowane pionowo ustawionymi zdobionymi deskami. Oszalowane poziomo deskami spoczywają na podwalinie łączącej na zamek, pomalowane na kolor jasnobrązowy. Okna pojedyncze 6- i 8-kwaterkowe, drzwi 1- i 2-skrzydłowe, płycinowe. Dach dwuspadowy pokryty dachówką esówką; więźba dachowa krokwiowo-jętkowa o więzrach wpasowanych piętami w belki stropowe.

Rzut: budynek na planie prostokąta.

Bryła: budynek jednokondygnacyjny z użytkowanym poddaszem.

Elewacje: elewacja frontowa /pn-wsch./ 7-osiowa wzmocniona dwiema lisicami. Na dwóch osiach drzwi dwuskrzydłowe, na pozostałych okna 6-polowe. Elewacja tylna /pd-zach/ mieści przybudówkę nakrytą dachem dwuspadowym, z drzwiami jednoskrzydłowymi umieszczonymi w obu przeciwległych ścianach, 6-osiowa. Na dwóch osiach drzwi wewnętrzne, na pozostałych okna 8- i 6-polowe. Elewacja szczytowa /pd-wsch./ od ul. Dominikańskiej/ 2-osiowa, na osiach okna 6-polowe, w szczycie okno 2-polowe z oberlufem. Szczyt oszalowany w części środkowej poziomo, po bokach i u góry pionowo, na styk. Elewacja szczytowa /pn-zach./ ślepa, tylko w szczycie /oszalowanym jak poprzedni/ okno 6-polowe.

Wnętrze, wyposażenie, instalacje: podłogi drewniane z szerokich desek osadzonych na legarach, ściany wewnętrzne drewniane z szerokich bali częściowo obite pilśnią, częściowo otapetowane. W korytarzu ustawiona pod skosem gruba ściana murowana, z cegły. Strop belkowy nagi - we wszystkich pomieszczeniach. Budynek wyposażony jedynie w instalację elektryczną i nowe piece kaflowe, obecnie zupełnie zniszczone.



<p>14. Kubatura</p> <p>338,5 m<sup>3</sup> /bez poddasza/</p>	<p>15. Powierzchnia użytkowa</p> <p>135,39 m<sup>2</sup> /bez poddasza/</p>	<p>16. Przeznaczenie pierwotne</p> <p>mieszkalne</p>	<p>17. Urzycowanie obecne</p> <p>budynek nieużytkowany</p>
<p>18. Prace budowlane i konserwatorskie, ich przebieg i dokumentacja</p> <p>Po 1945 r. wymieniono na nową stolarkę okienną i drzwiową oraz zburzono stare piece i postawiono nowe.</p>		<p>19. stan zachowania (fundamenty, ściany zewnętrzne, ściany wewnętrzne, sklepienia, stropy konstrukcje dachowe, pokrycie dachu, wyposażenie i instalacje)</p> <p>Budynek zachowany w bardzo złym stanie technicznym. Podwalina i ściany przegniłe, fundament kamienny popękany i wykruszony. Zniszczone okna i drzwi oraz poszycie dachu. Wnętrze całkowicie zniszczone, piece zburzone, schody prowadzące na poddasze zupełnie przegniłe, strop również. Budynek praktycznie nie nadaje się do remontu.</p> <p>20. Najpilniejsze postulaty konserwatorskie</p>	



21. Akta archiwalne (rodzaj akt, numer i miejsce przechowania)

24. Uwagi różne

22. Bibliografia

25. Opracował

tekst Jerzy Tołłoczko, 20-VII-1989 r.

imie, nazwisko, data, podpis

plany, rysunki Hanna Tołłoczko, 20 VII-1989 r.

imie, nazwisko, data, podpis

zdjęcia fotogr. Jarosław Mojsak, 20-VII-1989 r.

imie, nazwisko, data, podpis

Jerzy Tołłoczko, 14-VII-1989 r.

miejsce przechowania negatywów

Karta po wypełnieniu podlega ochronie na podstawie przepisów prawa autorskiego

26. Adnotacje o inspekcjach, informacje o zmianach (daty, imiona i nazwiska wypełniających)

23. Źródła ikonograficzne i fotografia (rodzaj, miejsca przechowania, sygnatury)

27. Załączniki

3 wkładki



1. Miejscowość

C H O R O S Z C Z

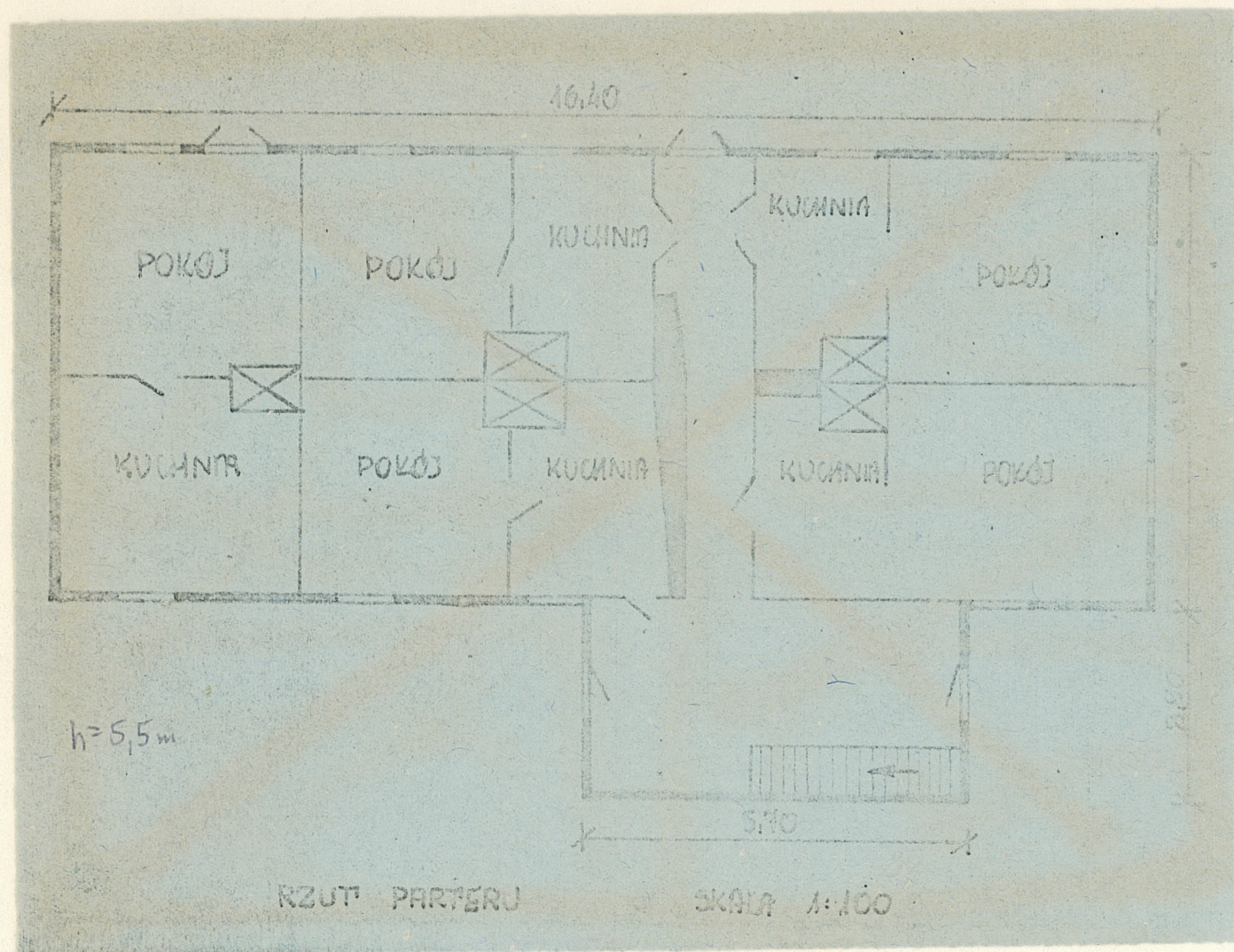
2. Obiekt (nazwa jak w karcie)

DOM MIESZKALNY NR 1

UL. RYNEK 9 MAJA

3. Zawartość wkładki (nazwa obiektu lub materiału uzupełniającego)

RZUT PARTERU, RZUT PODDASZA, 2 FOTOGRAFIE



Wkładkę założył: Jerzy Tołłoczko, 20-VII-1989 r.

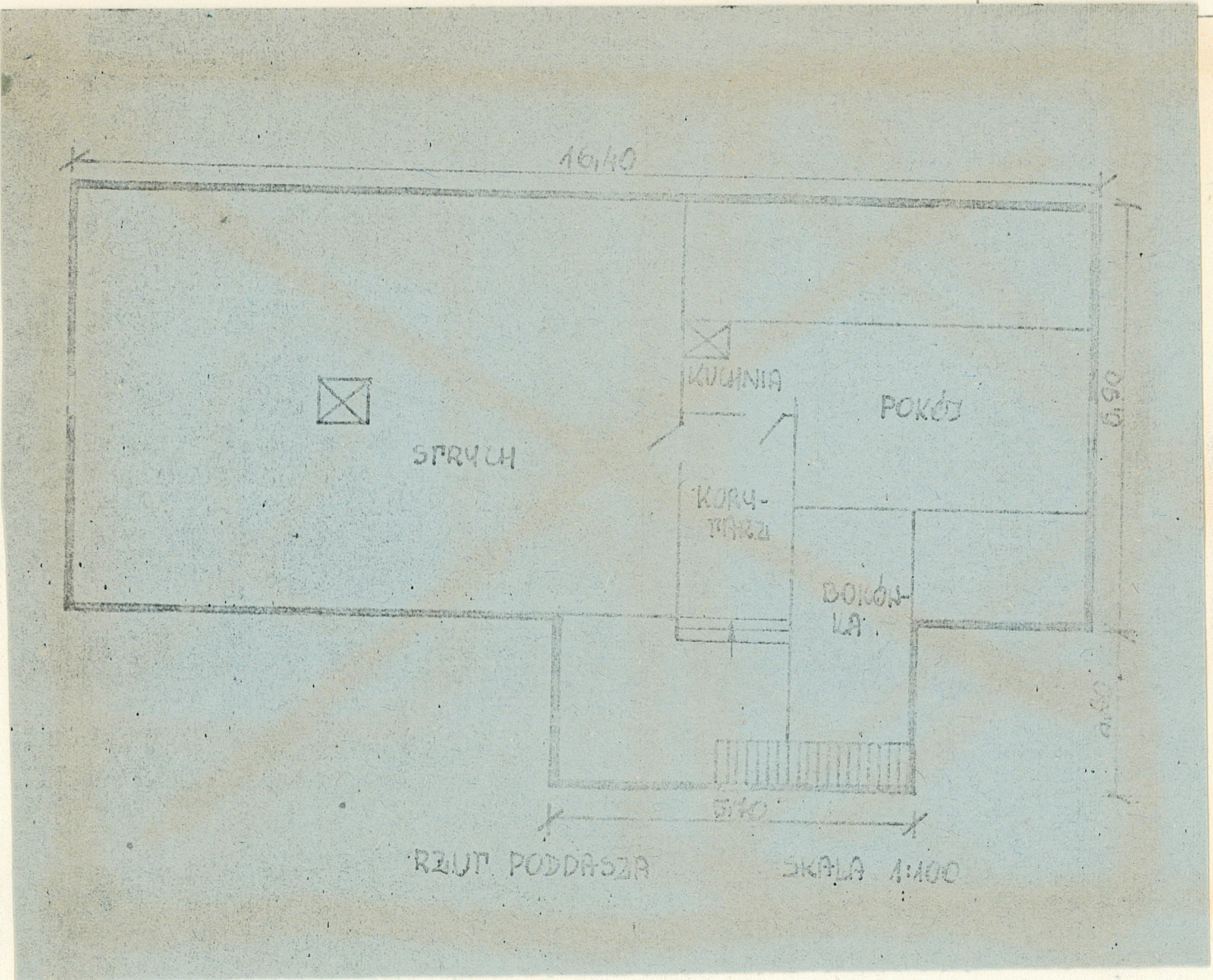
(imię, nazwisko, data)

Miejsce przechowywania negatywów:

OZGraf. Z.P. Ostróda zam. 699 nakł. 23.690

Wzór ODZ 1978 r.





1. Wzrost

2. Ciężar (maksymalny w kilogramach)

3. Zawartość nęgałmów (maksymalna ilość nęgałmów)

Wzrost i ciężyć nęgałmów i budowlanych

Zawartość nęgałmów



1. Miejscowość

CHOROSZCZ

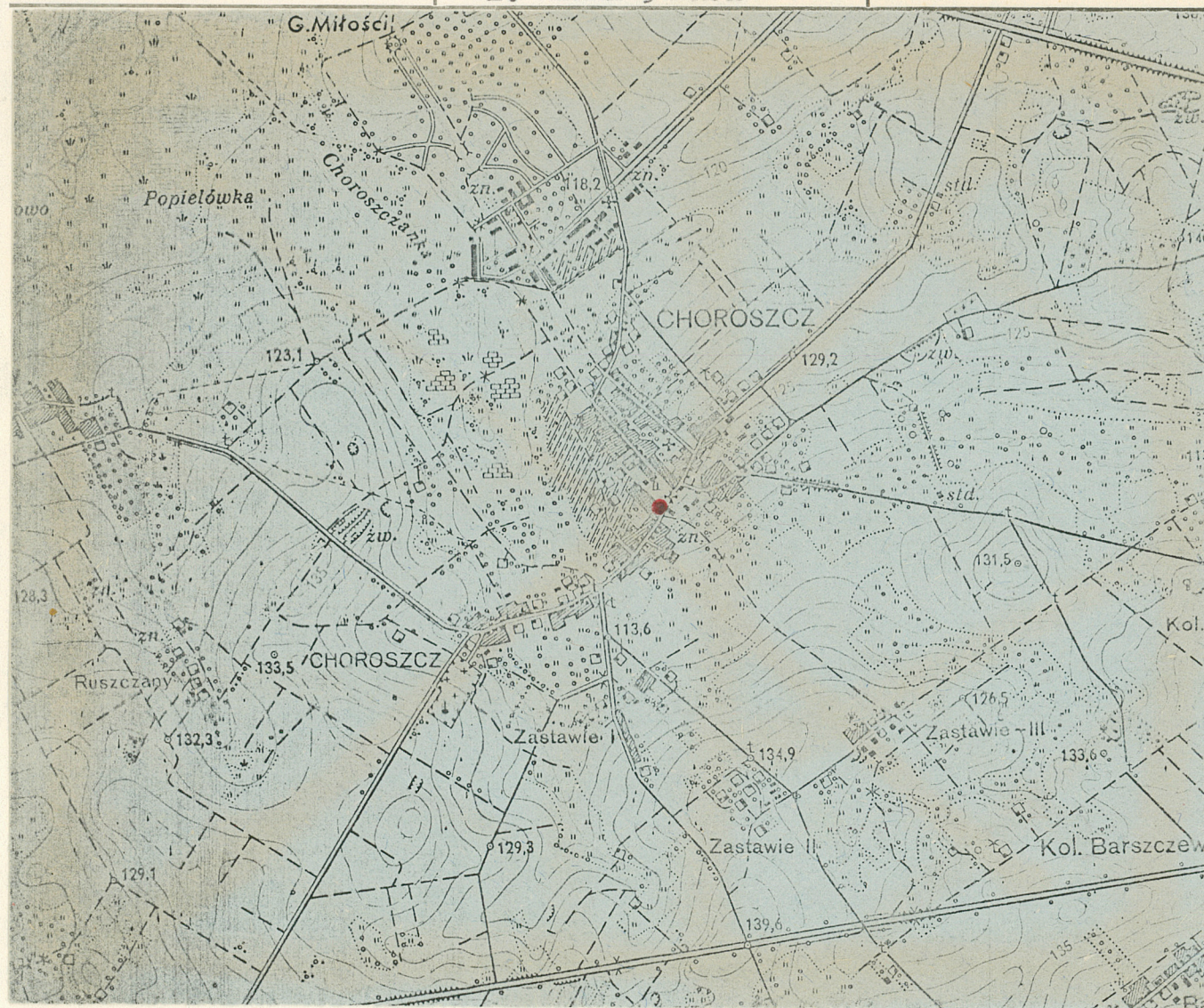
2. Obiekt (nazwa jak w karcie)

DOM MIESZKALNY NR 1

UL. RYNEK 9 MAJA

3. Zawartość wkładki (nazwa obiektu lub materiału uzupełniającego)

PLAN ORIENTACYJNY, PLAN SYTUACYJNY, 3 FOTOGRAFIE



Jerzy Tokłoczko, 20-VII-1989 r.

Wkładkę założył: .....

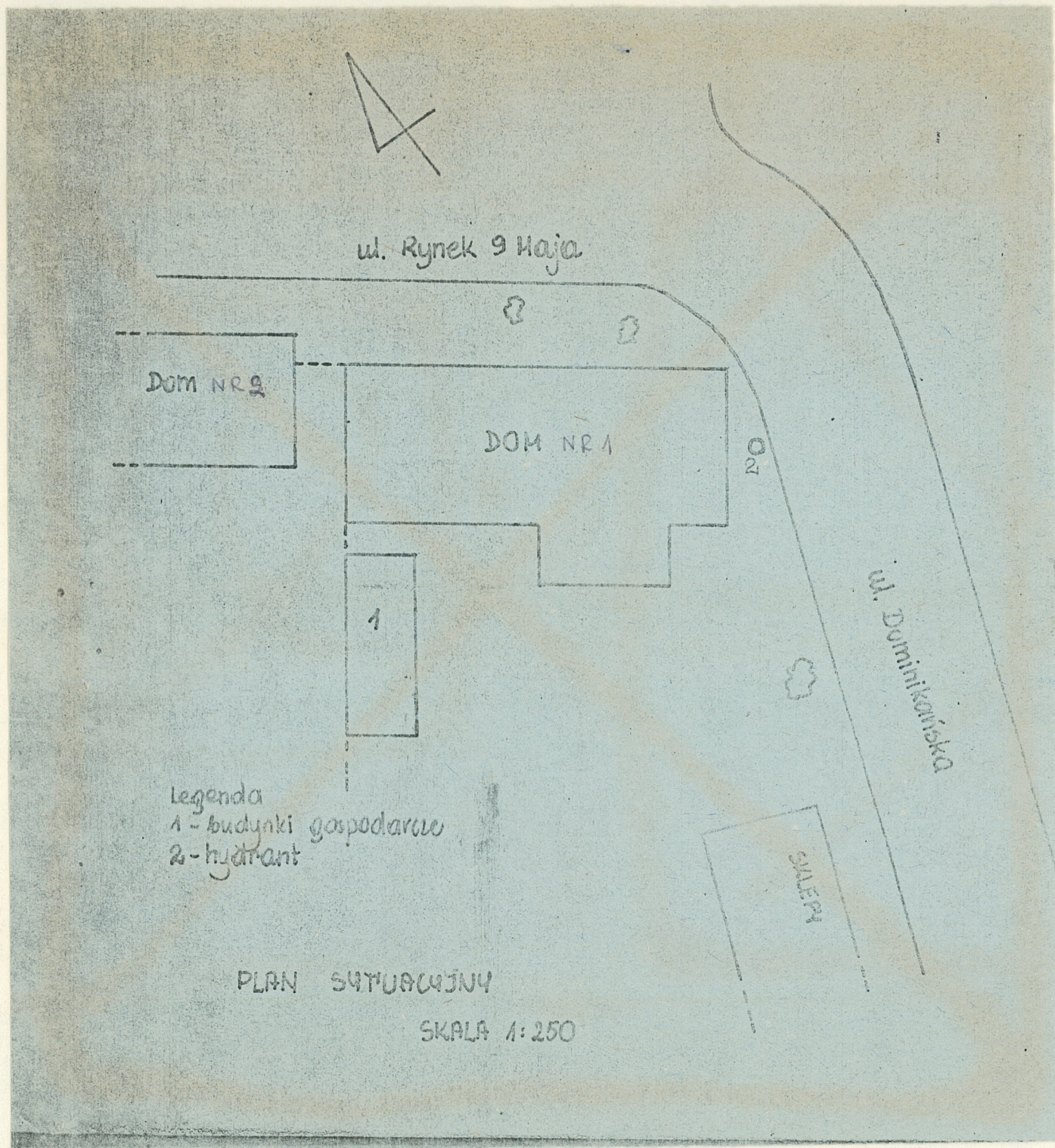
(imię, nazwisko, data)

Miejsce przechowywania negatywów: .....

OZGraf. Z.P. Ostróda zam. 699 nakł. 23.600

Wzór ODZ 1976 r.







1. Miejscowość

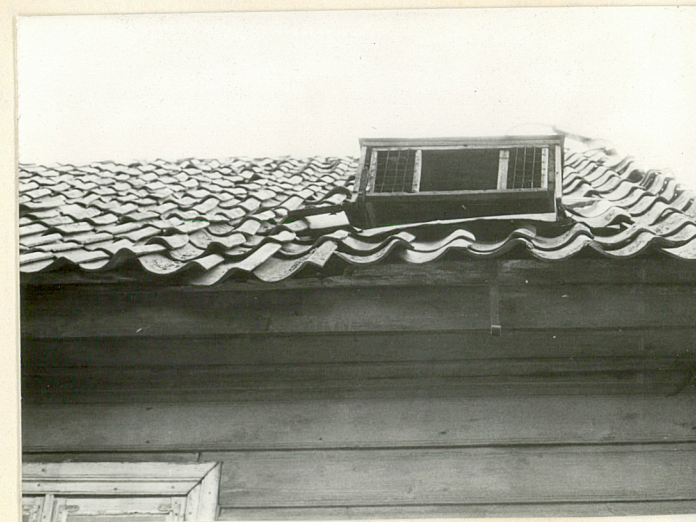
CHOROSZCZ

2. Obiekt (nazwa jak w karcie)

DOM MIESZKALNY NR 1  
UL. RYNEK 9 MAJA

3. Zawartość wkładki (nazwa obiektu lub materiału uzupełniającego)

13 FOTOGRAFII



Jerzy Tołłeczko, 20-VII-1989 r.

Wkładkę założył: .....  
(imię, nazwisko, data)

Miejsce przechowywania negatywów: .....

OZGraf. Z.P. Ostróda zam. 699 nakł. 23.600

Wzór ODZ 1978 r.



