

A B C D E F G H I J K L Ł M N O P R S T U V W X Y Z

Nr 1304 PODLASKIE

1 Obiekt

SPICHLERZ /Z DĄBROWY WILKÓW/

2 Czas powstania  
1 poł. XIX w.

3 Miejscowość  
CIECHANOWIEC

11 Z



4 Adres  
Ciechanowiec  
ul. Pałacowa 5  
nr hipoteczny

5 Przynależność administracyjna  
województwo łomżyńskie  
gmina Ciechanowiec  
pow. WYSOKIE MAŁ.

6 Poprzednie nazwy miejscowości  
NOWODWORY

7 Przynależność administracyjna  
przed 1 VI 1975  
województwo Białystok  
powiat Siemiatycze

8 Właściciel i jego adres  
Muzeum Rolnictwa im. K. Kluka  
Ciechanowiec  
ul. Pałacowa 5

9 Użytkownik i jego adres  
j.w.

10 Rejestr zabytków  
księga inwentarzowa muzeum  
Nr IV/21 data 10.XII.1977



Spichlerz zbudowany w 1 poł. XIX w. w zagrodzie szlacheckiej o pow. ok. 40 ha ziemi ornej, na początku XX w. we wsi Dąbrowa Wilki. Ulokowany był pomiędzy chałupą a gumnem. Do l. 70-XX w. pełnił funkcję pom. do przechowywania ziarna. Później całe gospodarstwo było opuszczone. W 1977 r. spichlerz został kupiony od [REDAKTOWANE], rozebrany i przewieziony do skansenu.

Sytuacja - Spichlerz znajduje się w "sektorze B" skansenu a alei spichlerzy /4 od pałacu/  
ściany - z 8 bali sosnowych o grub. 11 cm, szer. 25-30 cm, bale łączone drewnianymi kołkami, szpary uszczelniane mchem, węgły łączone na zamek pletwowy, podwaliny sosnowe, z niewielkimi ostatekami, ułożone na luźnych kamieniach polnych, pomiędzy gruntem a podłogą wolna przestrzeń ok. 10 cm.  
stropy - belkowy, belki 15 x 20 cm, sosnowe i podciąg wzdłużny 9 x 25 cm, powała z desek sosnowych łączonych na zakładkę.  
wieżba dachowa - dach czterospadowy, 5 więźarów krokwiowych stężonych jętkami na nakładki i kołek. W podcieniu słupy wewnętrzne z podwójnymi mieczami, zewnętrzne z pojedynczymi, miecze z oczepem łączone na wpust. W podcieniu krokwie wsparte o 30 cm wysuniętą płatew poza podcień, pozostałe krokwie osadzone są w płaszczynie ścian - oparte na opasce.  
pokrycie dachu - słomiane dekowane ułożone na 12 łątach, naroża schodkowane, na kalenicy 10 koźlin.  
podłogi - w środku i podcieniu z desek łączonych na wpust i pióro własne, ułożone na legarach.  
stolarka drzwiowa - deskowo-spungowe, deski o szer. do 32 cm łączone na wpust i pióro obce, na zawiasach pasowych, z zamkiem skrzynkowym i skoblem.  
stolarka okienna - okienka-wywietrzniki w małej komorze 11 x 22 z 2 płaskownikami żelaznymi, w dużej komorze dwa okienka 18 x 36 z kratką-kotwiczką.  
rzut - spichlerz wąskofrontowy, podcień poprzeczna  
elewacje - ściany z bali tartych o równej szerokości, bez szpar między balami, węgły bez ostateków, podwaliny z ostatekami, pod nimi widoczne duże kamienie polne, słupy w podcieniu ozdobnie obrobione, drzwi umieszczono symetrycznie.  
wnętrze - ściany, powała i podłogi nie malowane. Urządzono ekspozycję pszczelarstwa - w rozwoju historycznym.  
instalacja - elektryczna, odgromowa zespolona masztowa.



14. Kubatura	15. Powierzchnia użytkowa	16. Przeznaczenie pierwotne	17. Użytkowanie obecne
78,7 m <sup>3</sup>	37,1 m <sup>2</sup>	magazynowe	muzealne
18. Prace budowlane i konserwatorskie, ich przebieg i dokumentacja Spichlerz zakupiono ze wsi Dąbrowa Wilki i przewieziono do skansenu. Przywrócono pierwotną formę dachu - cztero- spadowy /w okresie międzywojennym zmieniono na dwuspadowy/ położono poszycie, wymieniono podwaliny, podłogi, słupy i miecze, niektóre bale flekowano. Elementy stare zaimpreg- nowano preparatem antox, nowe lignofixem. Urządzono ekspozycję i założono instalację.		19. stan zachowania (fundamenty, ściany zewnętrzne, ściany wewnętrzne, sklepienia, stropy, konstrukcje dachowe, pokrycie dachu, wyposażenie i instalacje)  Stan zachowania całego obiektu bardzo dobry	
		20. Najpilniejsze postulaty konserwatorskie	



21. Akta archiwalne (rodzaj akt, numer i miejsce przechowywania)

22. Bibliografia

23. Źródła ikonograficzne i fotografia (rodzaj, miejsce przechowywania, sygnatury)

Negatywy zdjęć Muzeum Rolnictwa  
Dla obiektu opracowano dokumentację  
fotogrametryczną posiadają:  
- Muzeum Rolnictwa Ciechanowiec  
- BBiDZ Łomża

24. Uwagi różne

25. Opracował

tekst mgr Jerzy Wilde  
" " imię, nazwisko, data, podpis  
plany, rysunki " " imię, nazwisko, data, podpis  
zdjęcia fotogr. " " imię, nazwisko, data, podpis  
miejsce przechowywania negatywów

Karta po wypełnieniu podlega ochronie na podstawie przepisów prawa autorskiego

26. Adnotacje o inspekcjach, informacje o zmianach (daty, imiona i nazwiska wypełniających)

27. Załączniki

1-2



1. Miejscowość

CIECHANOWIEC

2. Obiekt (nazwa jak w karcie)

SPICHLERZ  
/z Dąbrowy Wilków/

3. Zawartość wkładki (nazwa obiektu lub materiału uzupełniającego)



Stan in situ w 1977  
foto. W. Bogucki

mgr Jerzy Wilde

Wkładkę założył: .....

(imię, nazwisko, data)

Miejsce przechowywania negatywów: .....

jed. W.A. Olsztyn z. 135/S  
OZGraf. Z.P. Ostróda z. 676 n. 40 000



1. Miejscowość

CIECHANOWIEC

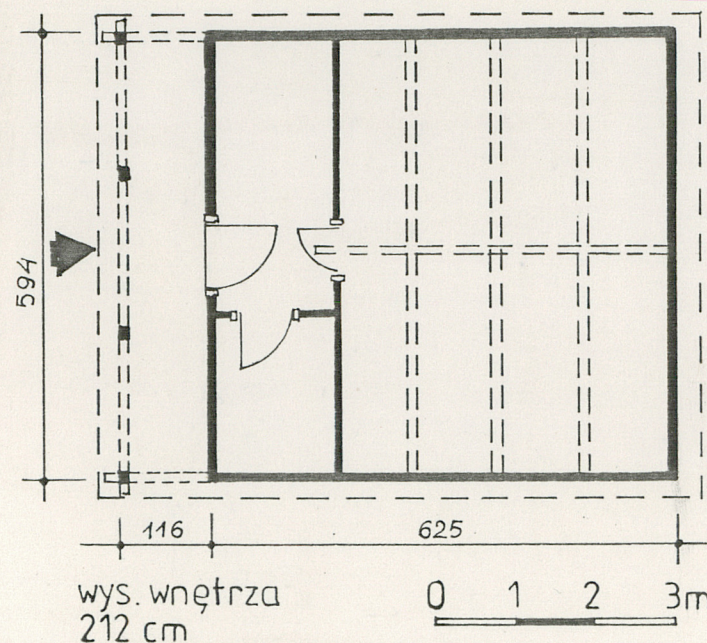
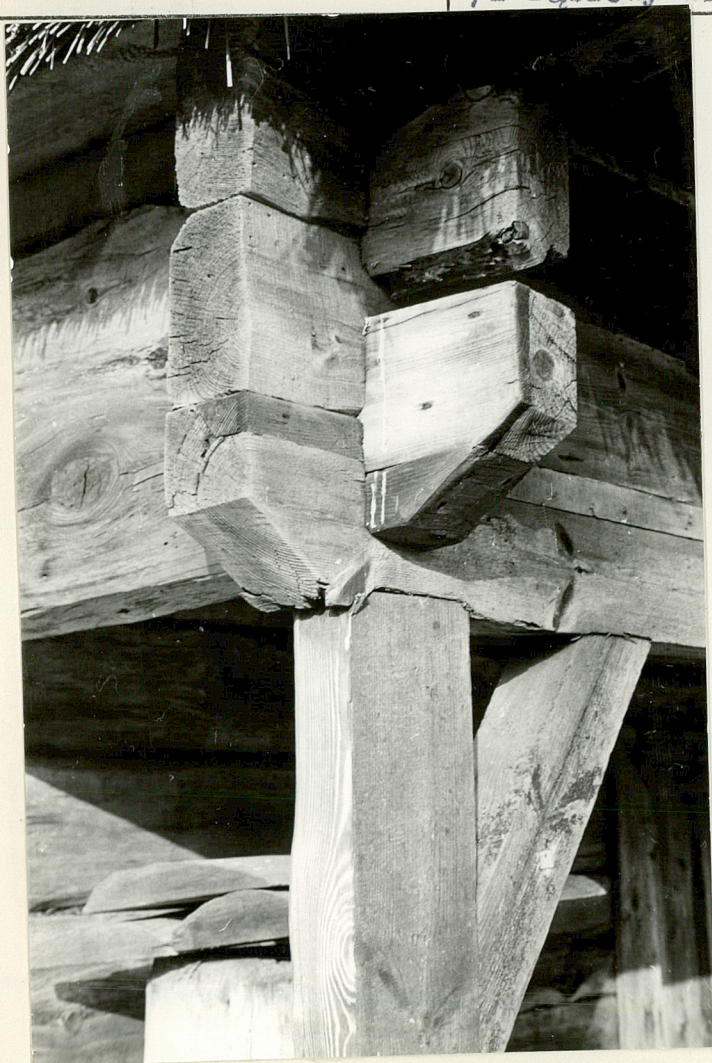
2. Obiekt (nazwa jak w karcie)

SPICHLERZ

/z Dąbrowy Wilków/

3. Zawartość wkładki (nazwa obiektu lub materiału uzupełniającego)

SPICHLERZ Z DĄBROWY WILKÓW

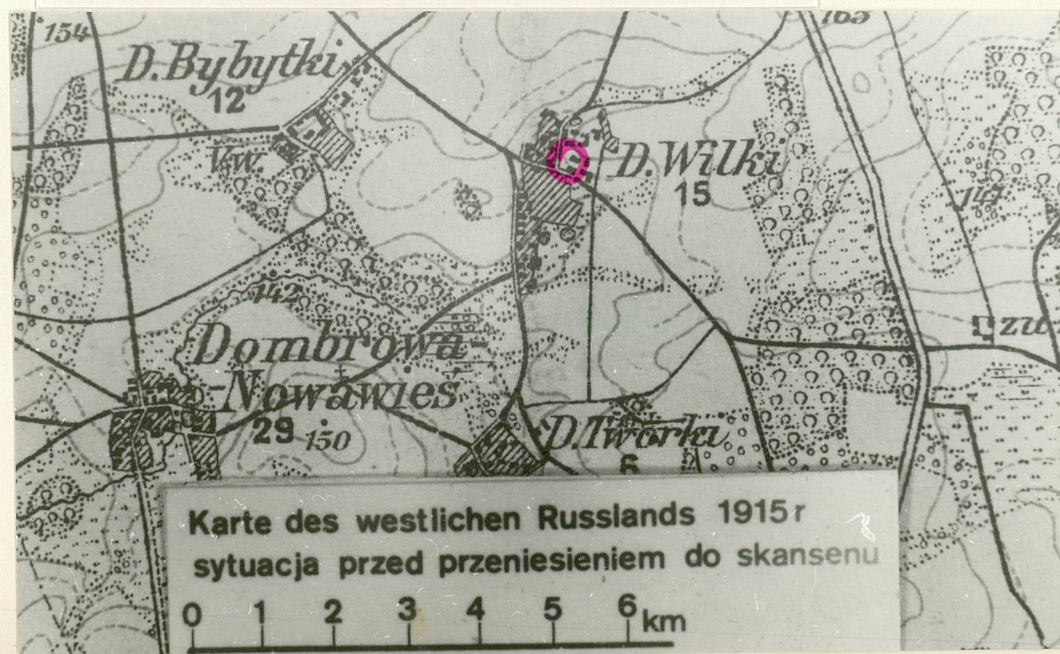


mgr Jerzy Wilde

Wkładkę założył: (imię, nazwisko, data)

Miejsce przechowywania negatywów:

jed. W.A. Olsztyn z. 135/S  
OZGraf. Z.P. Ostróda z. 676 n. 40 000



zór ODZ 1978 r.