

1. Obiekt

658/1

BUDYNEK WAGI

u zespole d. browaru

2. Czas powstania

1905

3. Miejscowość

B I A Ł Y S T O K

4. Adres

ul. Dojlidy Fabryczne nr 28

nr hipoteczny

5. Przynależność administracyjna

województwo białostockie

gmina Białystok

6. Poprzednie nazwy miejscowości

-

7. Przynależność administracyjna
1 VI 1975

województwo białostockie

powiat Białystok

8. Właściciel i jego adres

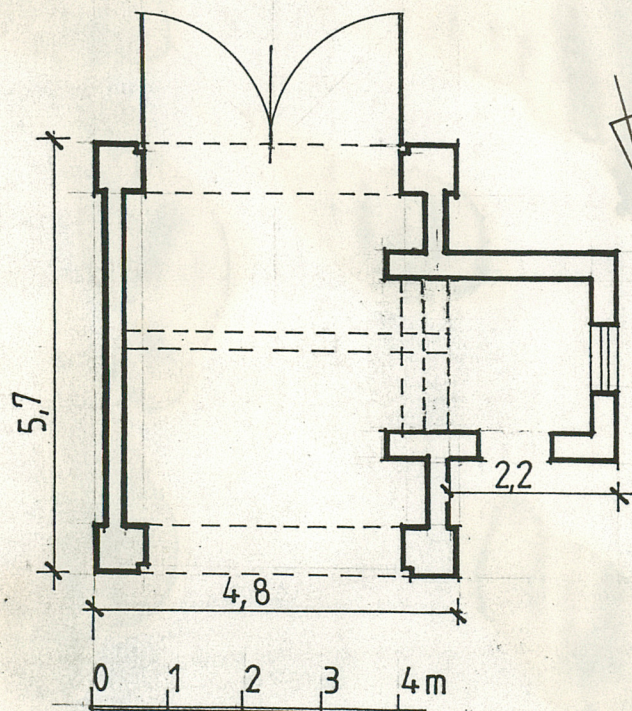
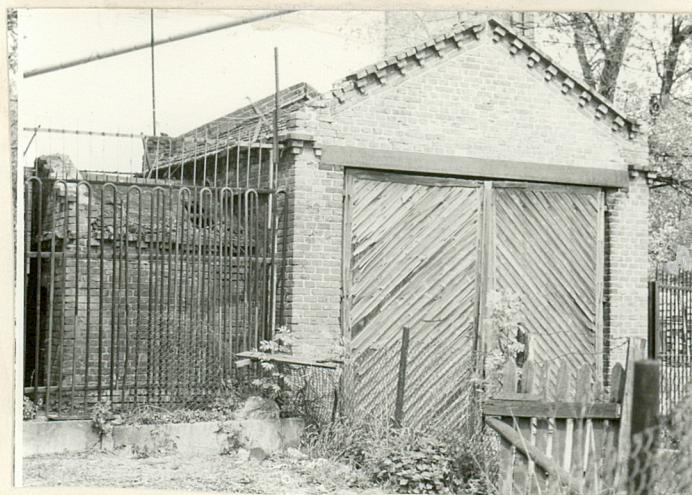
Zakłady Piwowarskie
w Białymstoku, Dojlidy Fab. 28

9. Użytkownik i jego adres

J.W.

10. Rejestr zabiegów

Nr data



12. Autorzy, historia obiektu, określenie stylu.

Budynek wagi został zbudowany w 1905 roku na terenie Browaru Parowego Dojlidy. W okresie międzywojennym browar był spółką z o.o., której 80% udziałów należało do Jerzego Rafała k.d. Lubomirskiego.

W czasie II wojny browar przejęły władze niemieckie. Wojska niemieckie wycofując się spaliły browar. W 1945 r browar w Dojlidach został przejęty przez Okręgowy Urząd Likwidacyjny.

Obecnie budynek wagi nieużytkowany.

13. Opis (sytuacja, materiał i konstrukcja, rzut, bryła, elewacje, wnętrze, wyoszaenie, instalacje)

Sytuacja: obiekt położony na terenie Białostockich Zakładów Piwowarskich, w ich południowej części, po północnej stronie drogi lokalnej.

Materiał, konstrukcja, technika: budynek murowany z cegły pełnej czerwonej, na ceglanym cokole, otwór w ścianie zachodniej częściowo wypełniony betonem. Budynek bez posadzki, strop belkowy otwarty. Otwór wejściowy od płu. pozabawiony wierzei, od pld. wierzeje spagowe, dwuskrzydłowe, klepki nabijane ukośnie. Wierzeje ściągnięte metalowymi ściągami. Ściany płu i pld nad otworami wzmocnione metalowymi szynami. Wieżba dachowa drewniana- krokwiowa. Dach pokryty dachówką cementową. Dach przybudówki pokryty papą. Odrzwia w przybudówce drewniane.

Rzut: obiekt na planie prostokąta z prostokątnym aneksem w ścianie zachodniej. Wejścia od płu i pld., do aneksu od płu. Wnętrza jednoprzestrzenne.

Bryła: obiekt jednokondygnacyjny, niepodpiwniczony, przykryty dachem dwuspadowym. Przylegający od zachodu aneks nieco niższy, również przykryty dachem dwuspadowym.

Elewacje: elewacja północna, z jednym prostokątnym otworem przeznaczonym na wierzeje, po których zachował się ślad w postaci zawiasów. Elewacja zwieńczona ogzysowanym szczytem, gzymsem kostkowym. W szczycie data 1905. Elewacja południowa ze spagowymi wierzejami, zwieńczona ogzysowanym szczytem, z gzymsem kostkowymi. Elewacja wschodnia bez otworów, po bokach ujęta lizenami połączonymi ze sobą pasem muru. Elewacja zwieńczona gzymsem kostkowym.

Do ściany zachodniej dostawiony aneks, w którego ścianie północnej prostokątny otwór okienny zamknięty odcinkowo, północna ściana aneksu zwieńczona gzymsem kostkowym, ściana południowa bez otworów również zwieńczona gzymsem kostkowym. W ścianie zachodniej aneksu prostokątny otwór okienny zamknięty odcinkowo. Ściana zwieńczona trójkątnym gzczytem ogzysowanym gzymsem kostkowym. Ściana zachodnia budynku głównego również ujęta po bokach lizenami. Instalacje: elektryczna.

<p>14. Kubatura</p> <p>115,44 m³</p>	<p>15. Powierzchnia użytkowa</p> <p>31,42 m²</p>	<p>16. Przeznaczenie pierwotne</p> <p>budynek wagi</p>	<p>17. Urzycowanie obecne</p> <p>obiekt nieużytkowany.</p>
<p>18. Prace budowlane i konserwatorskie, ich przebieg i dokumentacja</p>		<p>19. stan zachowania (fundamenty, ściany zewnętrzne, ściany wewnętrzne, sklepienia, stropy konstrukcje dachowe, pokrycie dachu, wyposażenie i instalacje)</p> <p>Budynek w średnim stanie technicznym. Belki stropowe przegniłe, dach nieszczelny, z licznymi ubytkami. Krata w oknie aneksu skorodowana. Brak wierzei w ścianie północnej.</p>	
		<p>20. Najpilniejsze postulaty konserwatorskie</p> <p>Budynek wymaga remontu: wymiana więźby dachowej, stropu, pokrycia dachowego.</p>	

21. Akta archiwalne (rodzaj akt, numer i miejsce przechowania)

Archiwum Państwowe w Białymstoku:
Sąd Okręgowy w Białymstoku, Wydział hipoteczny syg.40.
Browar Parowy Dojlidy" Jerzy Rafał ks. Lubomirski.
Okręgowy Urząd Likwidacyjny syg. 78, Akta dotyczące
przejęcia, uruchomienia i upaństwowienia browaru
w Dojlidach 1945-48.

22. Bibliografia

23. Źródła ikonograficzne i fotografia (rodzaj, miejsca przechowania, sygnatury)

24. Uwagi różne

25. Opracował

tekst

mgr Barbara Tomecka V 1993 r

imię, nazwisko, data, podpis

plany, rysunki

mgr Barbara Tomecka V 1993 r

imię, nazwisko, data, podpis

zdjęcia fotogr

mgr Barbara Tomecka V 1993 r.

imię, nazwisko, data, podpis

miejsce przechowania negatywów

PKZ Białystok

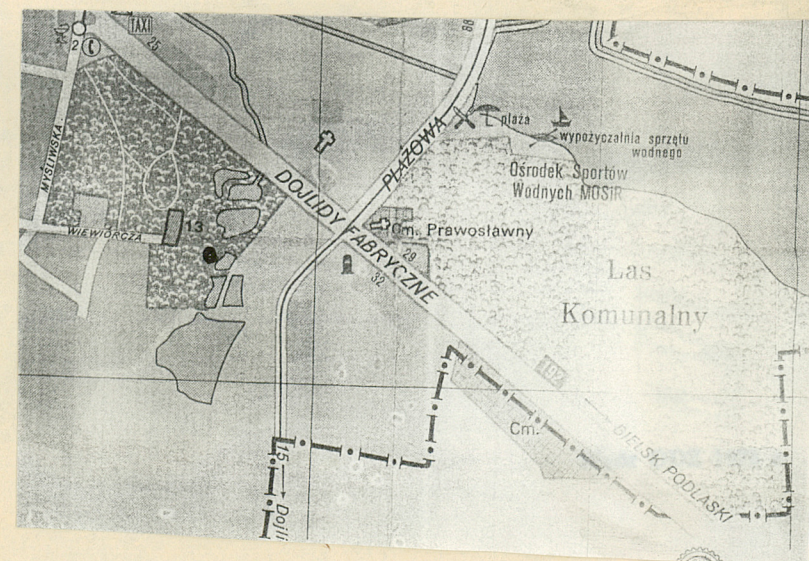
Karta po wypełnieniu podlega ochronie na podstawie przepisów prawa autorskiego

26. Adnotacje o inspekcjach, informacje o zmianach (daty, imiona i nazwiska wypełniających)

27. Załączniki

wkładka

1. Miejscowość BIAŁYSTOK	2. Obiekt (nazwa jak w karcie)	3. Zawartość wkładki (nazwa obiektu lub materiału uzupełniającego)
ul. Dojlidy Fabryczne 28	budynek wagi	plan sytuacyjny, fotografie



Wkładkę założył: mgr Barbara Tomecka V 1993 r.
(imie, nazwisko, data)

Miejsce przechowywania negatywów: PKZ Białystok

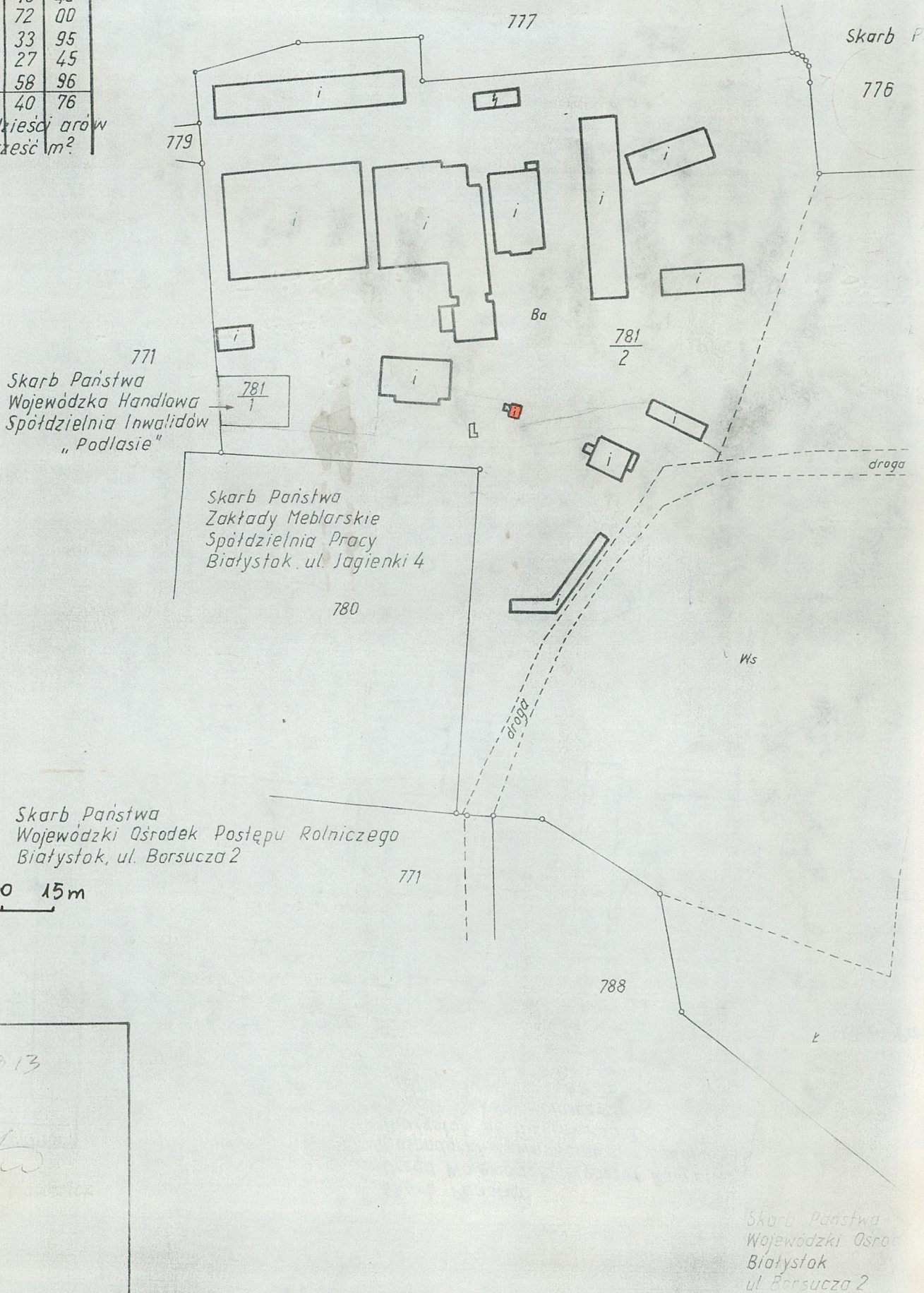
ŚCI

nie ewidencyjne

działki	użytek	powierzchnia		
		ha	a	m ²
781 2	ŁIV	1	48	40
	ŁVI	0	72	00
	W	2	33	95
	Dr.	0	27	45
	Ba	3	58	96
		8	40	76

osiem ha czterdzieści arów
siedemdziesiąt sześć m²
py ewidencyjnej

Skarb Państwa
Urząd Wojewódzki, Wydział Rolnictwa
Gospodarki Żywnościowej i Leśnictwa
Białystok, ul. Mickiewicza 3
Zespół Szkół Rolniczych
ul. Dąbrowskiego 26



0 5 10 15m

1991.03.13

[Handwritten signature]

Skarb Państwa
Wojewódzki Ośrodek
Białystok
ul. Borsucza 2