

1. Obiekt
43/6 KOTŁOWNIA W ZESPOLE FABRYKI WŁOKIENNICZEJ "NOWIK I SYNOWIE", OB.
ROZDZIELNIA GŁÓWNA PARY, MAGAZYN STRAŻY POŻARNEJ I MAGAZYN WATY
ZAKŁADÓW POLPLED SP. Z O.O.

2. Czas powstania
ok. 1933 r.,
odbud. po 1947

3. Miejscowość
B I A Ł Y S T O K

11. Zdjęcia rzut przekrój sytuacja orientacja



4. Adres ul. Augustowska 6
15-218 Białystok

nr hipoteczny

5. Przynależność administracyjna

województwo białostockie

gmina miasto Białystok

6. Poprzednie nazwy miejscowości

7. Przynależność administracyjna 1. VI. 1975 r.

województwo białostockie

powiat miejski Białystok

8. Właściciel i jego adres

POLPLED Sp. z o.o.
ul. Augustowska 6
15-218 Białystok

9. Użytkownik i jego adres

POLPLED Sp. z o.o.
ul. Augustowska 6
15-218 Białystok

10. Rejestr zabytków

Nr 693 data 28.XI.1989

skreślony 30.11.1998

12. Autorzy, historia obiektu, określenie stylu.

Autor projektu i budowniczowie nieznani. Kotłownia wraz z magazynem sztuk surowych, cerownią i warsztatami naprawczymi oraz tkalnią, przędzalnią i wykończalnią należy do najmłodszych obiektów zespołu fabryki sukienniczej Chaima Nowika. Zbudowana ok. 1933 r. miała od strony pn.-wsch. budynek maszynowni, który obecnie nie istnieje. Budynek prawdopodobnie do II wojny światowej, okupacji radzieckiej i niemieckiej spełniał swoją pierwotną funkcję. W lipca 1944 roku wycofujący się Niemcy podpalili budynek, w wyniku czego całkowicie spłonął drewniany dach i częściowo zniszczono mury.

Styl: budynek o cechach fabrycznego utylitaryzmu, nawiązuje do architektury fabrycznej Łodzi lat międzywojennych.

13. Opis (sytuacja, materiał i konstrukcja, rzut, bryła, elewacje, wnętrze wyposażenie instalacje)

Sytuacja: budynek kotłowni usytuowany jest w pd. części zespołu fabrycznego Nowika, ob. POLPLED-u. Najbliższym jego obiektem jest magazyn sztuk surowych, leżący na wsch. od niego.

Materiał, konstrukcja, technika: budynek o ścianach z cegły pełnej ceramicznej i częściowo z pustaków i cegły silikatowej /ściana pn.-wsch./. Stropy żelbetowe, więźba dachowa ze słupów stalowych, dach pokryty papą smołowaną. Posadzki betonowe. Stolarka okienna i drzwiowa metalowa, przemysłowa, w oknach żelazne kraty, drzwi obite blachą stalową.

Rzut: budynek na planie kwadratu z przybudówką w elewacji pn.-wsch. na planie wydłużonego prostokąta.

Bryła: budynek 1-kondygnacyjny z 2-kondygnacyjową częścią centralną, niepodpiwniczony, dach uskokowy.

Elewacje: frontowa /pn.-zach./ 5-osiowa, na 1. i 4. osi drzwi wejściowe w formie kwadratu, na pozostałych osiach okna prostokątne zamknięte łukiem pełnym, w szczycie dwa symetrycznie umieszczone okna prostokątne, pod jednym z nich daszek dwuspadowy. Elewacja otynkowana na gładko. Elewacja tylna /pd.-wsch./ 6-osiowa, na 3. osi drzwi wejściowe, na 1. osi okno zamknięte łukiem pełnym, na pozostałych osiach okna kwadratowe 2-dzielne. Lewa część elewacji wysunięta przed lico szczytu, w niej zamurowany otwór okienny identyczny z tym na 1. osi. Pomiedzy nimi pilaster ceglany, nad nimi ceglany gzyms koronujący. Prawą część elewacji zajmuje przybudówka nakryta dachem 1-spadowym. Elewacja boczna /pd.-zach./ 6-osiowa, na 1. osi drzwi kwadratowe 2-skrzydłowe, na 4. i 5. osi drzwi 1-skrzydłowe, na pozostałych osiach okna prostokątne zamknięte łukiem pełnym. Elewacja podzielona pilastrami ceglanymi i zakończona gzymsem koronującym. Elewacja boczna /pn.-wsch./ na całej długości mieści przybudówkę nakrytą dachem 1-spadowym. Przybudówka 8-osiowa, na 1. i 8. osi drzwi wejściowe 2-skrzydłowe, na 6. i 7. osi drzwi wejściowe 1-skrzydłowe, na pozostałych osiach okna. W pn. narożniku elewacji ceglana rampa.

Wnętrze, wyposażenie, instalacje: wnętrze wieloprzestrzenne, wtórnie podzielone ścianami działowymi dostosowanymi do nowych funkcji budynku. Instalacje: elektryczna, wodno-kan., c.o., alarmowa.

14. Kubatura ok. 3300 m ³	15. Powierzchnia użytkowa 645,16 m ²	16. Przeznaczenie pierwotne kotłownia z maszynownią	17. Użytkowanie obecne rozdzielnia główna pary, magazyn straży pożarnej,
18. Prace budowlane i konserwatorskie, ich przebieg i dokumentacja po 1947 r.- odbudowa budynku, w tym m.in.:rozebranie maszynowni od strony pn.-wsch., wymiana drewnianej więźby dachowej na słupy żelbetowe i pokrycia dachu połączona z całkowitą przebudową formy dachu, odbudowa ścian z wykorzystaniem cegły rozbiórkowej, zmiana otworów okiennych w ścianie frontowej pn.-zach., otynkowanie tejże ściany		19. Stan zachowania (fundamenty, ściany zewnętrzne, ściany wewnętrzne, sklepienia, stropy konstrukcje dachowe, pokrycie dachu, wyposażenie i instalacje) Budynek zachowany ogólnie w stanie dobrym.	
		20. Najpilniejsze postulaty konserwatorskie	

21. Akta archiwalne (rodzaj akt, numer i miejsce przechowania)

Plan wojewódzkiego miasta Białegostoku z 1937 r.,
A.P. w Białymstoku, niesygn.
Inwentarz na dzień 31 grudnia 1945 r. Z.P.W. Fabryka
nr 5, A.P. w Białymstoku

22. Bibliografia

25 lat Białostockich Zakładów Przemysłu Wełnianego im.
dyr. Sierżana, Białystok 1969 r.

23. Źródła ikonograficzne i fotografia (rodzaj, miejsca przechowania, sygnatury)

24. Uwagi różne

25. Opracował

tekst

mgr Jerzy Tołkoczko, XI-1998 r.

imię, nazwisko, data, podpis

plany, rysunki

mgr Ewa Narolewska, XI-1998 r.

imię, nazwisko, data, podpis

zdjęcia fotogr.

mgr J. Tołkoczko, X-1998 r.

imię, nazwisko, data, podpis

miejsce przechowania negatywów

zbiory własne autora

Karta po wypełnieniu podlega ochronie na podstawie przepisów prawa autorskiego

26. Adnotacje o inspekcjach, informacje o zmianach (daty, imiona i nazwiska wypełniających)

27. Załączniki

2 wkładki

1. Miejscowość

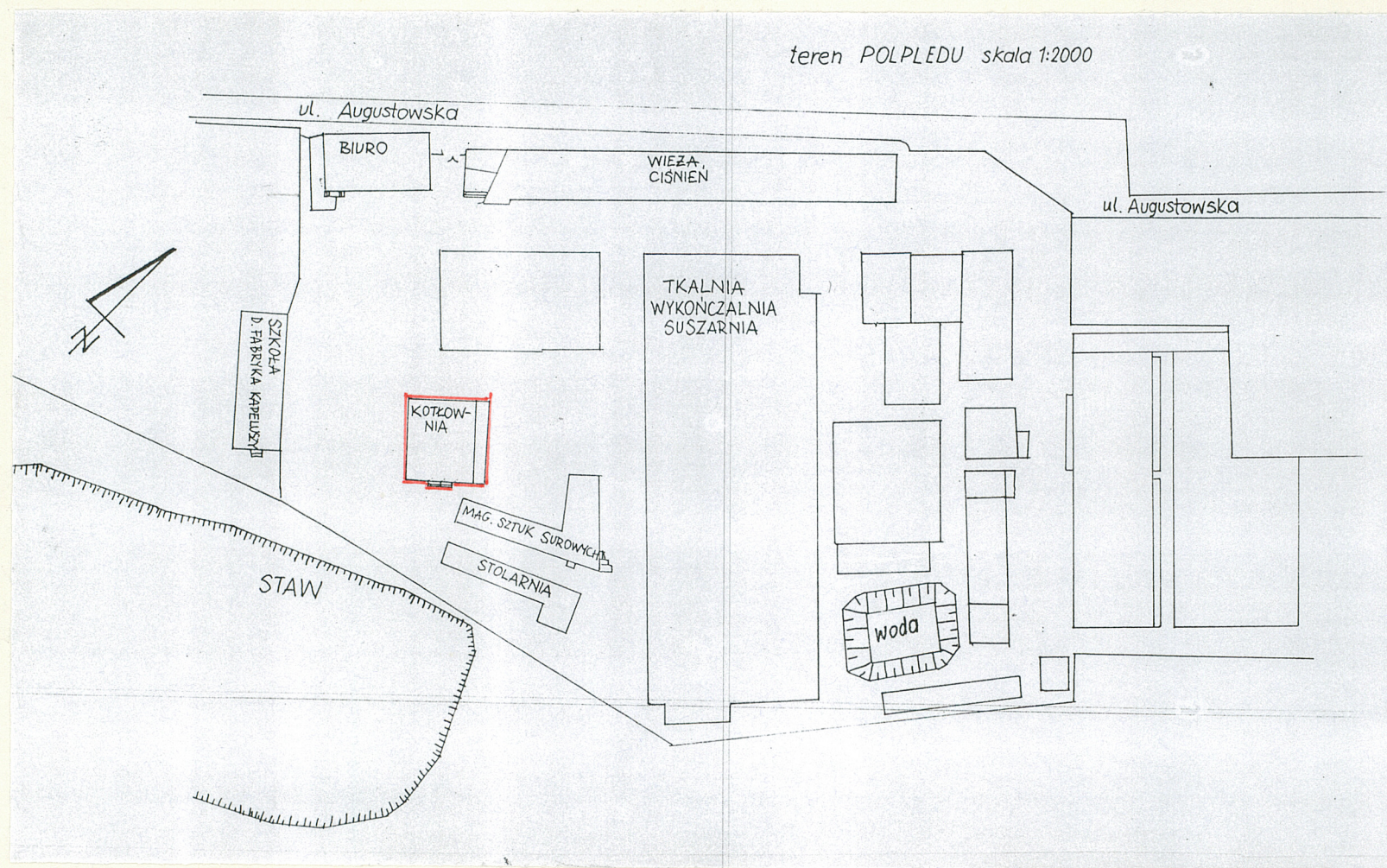
B I A Ł Y S T O K

2. Obiekt (nazwa jak w karcie)

KOTŁOWNIA F-KI NOWIKA
UL. AUGUSTOWSKA 6

3. Zawartość wkładki (nazwa obiektu lub materiału uzupełniającego)

PLAN SYTUACYJNY I RZUT PARTERU

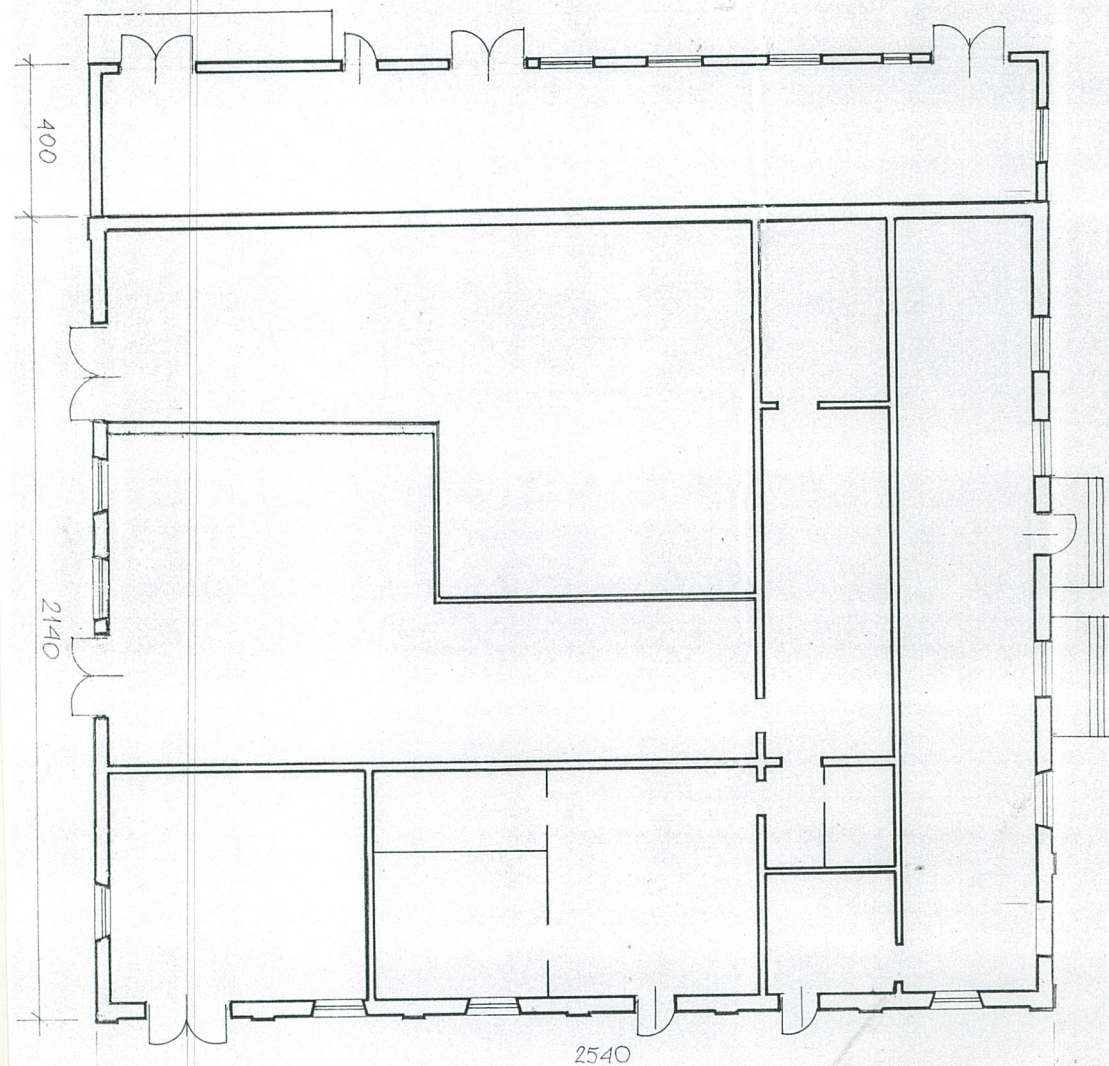


Wkładkę założył: mgr J. Tołłoczko, XI-1998 r.
(imię, nazwisko, data)

Miejsce przechowywania negatywów: zbiory własne autora

RZUT PARTERU

1: 200



1. Miejscowość

B I A Ł Y S T O K

2. Obiekt (nazwa jak w karcie)

KOTŁOWNIA F-KI NOWIKA
UL. AUGUSTOWSKA 6

3. Zawartość wkładki (nazwa obiektu lub materiału uzupełniającego)

ZDJĘCIA FOTOGRAFICZNE



Wkładkę założył:

mgr J. Tołkoczko, XI-1998 r.

(imię, nazwisko, data)

Miejsce przechowywania negatywów:

zbiory własne autora