

1. Obiekt

Kamienica

2. Czas powstania

ok. 1900

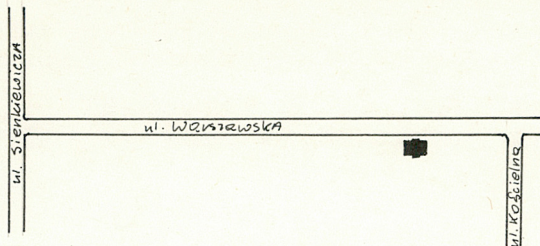
3. Miejscowość

Białystok

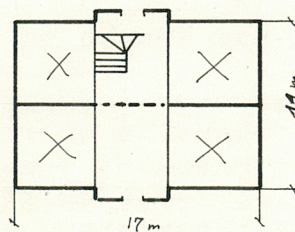
11. Zdjęcia, plan sytuacyjny, rzuty



PLAN SYTUACYJNY



RZUT W PRZYZIENIU



autor zdjęć  
data wykonania  
miejsce przechowywania negatywów

Adam Dolistowski  
10.09.1976

OBZDZ w B-szoku

4. Adres

ul. Warszawska 8

nr hipoteczny 166/163

5. Przynależność administracyjna

województwo białostockie

gmina

6. Poprzednie nazwy miejscowości

Białystok

7. Przynależność administracyjna  
przed 1.VI.1975

województwo białostockie

powiat

8. Właściciel i jego adres

Urząd Miejski w B-stoku

9. Użytkownik i jego adres

ZBM-ADM nr 1

10. Rejestr zabytków

Nr 355. data 15.05.1975  
/Dec.urbanistyczna na ul.Warszawską  
nr.KL.WKZ.680/5/75;15 VI 1975/



12. Autorzy, historia obiektu, określenia stylu.

**Styl: bezstylowy**

13. Opis (sytuacja, materiał i konstrukcja, rzut, bryła, elewacje, dach, wnętrze wyposażenie, instalacje)

Budynek w ciągłej zabudowie ulicy Warszawskiej, podpiwniczony, murowany, otynkowany, na planie prostokąta, bryła prostopadłościenna, dach dwuspadowy naczółkowy.

Wnętrze jednopiętrowe, dwutraktowe w kondygnacji pierwszej, trzytraktowe w drugiej, klatka schodowa jednotraktowa, skrzętna. Na parterze w korytarzu nisza zamknięta półkoliście, podpory stropowe: w kond. 1 o wykroju półkolistym, w kond. 2 o wykroju ostrołukowym.

Fasada, od strony płu-wsch, trójosiowa, dwukondygnacyjna. Na osi głównej ryzalit, w nim otwór wejściowy zamknięty półkoliście. Wyżej balkon i okna ujęte w boniowane lizeny. Skraje fasady ujęte w boniowane lizeny, z płycinami na wysokości drugiej kondygnacji. Podziały horyzontalne zaznaczone gzymsami: międzykondygnacyjnym i okapowym. Gzymsy na ryzalicie wyłamane. Kondygnacja pierwsza do wysokości okien boniowana. Okna prostokątne, w kondygnacji drugiej zakończone trójkątnymi frontonami, pod oknami płyciny.

Od strony pld-zach dobudowany do kamienicy drewniany ganek.



14. Kubatura  ok.1790 m3	15. Powierzchnia użytkowa  ok. 480 m2	16. Przeznaczenie pierwotne  budynek mieszkalny	17. Użytkowanie obecne  budynek mieszkalny
18. Prace budowlane i konserwatorskie, ich przebieg i dokumentacja  Remont w okresie powojennym, elewacje w 1970.		19. Stan zachowania (fundamenty, ściany zewnętrzne, ściany wewnętrzne, sklepienia, stropy, konstrukcje dachowe, pokrycie dachu, wyposażenie i instalacje)  Zachowane drzwi wejściowe, klatka schodowa, elementy konstrukcyjne we wnętrzu. Zachowany układ fasady.	
20. Najpilniejsze postulaty konserwatorskie  Natychmiastowy remont dachu i wnętrza /grzyb/, zabezpieczyć drzwi wejściowe, odświeżyć fasadę.			



21. Akta archiwalne (rodzaj akt, numer i miejsce przechowywania)

22. Bibliografia

23. Źródła ikonograficzne i fotografie (rodzaj, miejsce przechowywania, sygnatury)

24. Uwagi różne

25. Wypełnił

**Adam Dolistowski**

26. Sprawdził