

1. Obiekt

DAWNY MAGAZYN WOJSKOWY 16 PUŁKU ARTYLERII CARSKIEJ

2. Czas powstania

k.XIX w.

3. Miejscowość

B I A Ł Y S T O K

11. Zdjęcia, rzut, przekrój, sytuacja, orientacja



4. Adres

Białystok
ul. Al. Piłsudskiego 11/1
nr hipoteczny

5. Przynależność administracyjna

województwo białostockie

gmina Białystok

6. Poprzednie nazwy miejscowości

Białystok

7. Przynależność administracyjna
1 VI 1975

województwo białostockie

powiat Białystok

8. Właściciel i jego adres

Gmina Białystok
ul. Słonimska 1
Białystok

9. Użytkownik i jego adres

A-213

10. Rejestr zabytków. ~~A-144~~ 5. 10. 2007

Nr ~~A-144~~ data 5. 10. 2005
UCHWYŁONA

12. Autorzy, historia obiektu, określenie stylu.

Wybudowany ok. 1886 roku wchodził w kompleks budynków koszarowych 16 dywizji carskiej artylerii przy ul. Botanicznej w Białymstoku /informacja uzyskana od p. Wiesława Karpowicza zam. przy Al. Piłsudskiego nr 5 m 32/. Autor projektu nieznany. Po II wojnie światowej mieściły się Zakłady Zielarskie, później magazyny, a obecnie sklep z używaną odzieżą.

13. Opis (sytuacja, materiał i konstrukcja, rzut, bryła, elewacje, wnętrze, wyposażenie, instalacje)

Sytuacja: budynek usytuowany szczytowo do ulicy al. Piłsudskiego w Białymstoku.
Materiał, konstrukcja: budynek murowany z cegły pełnej ceramicznej, stropy belkowe drewniane na podciągach drewnianych wspartych na słupach żeliwnych o przekroju okrągłym i drewnianych o przekroju kwadratowym; na klatce schodowej strop betonowy odcinkowy wsparty na stalowych belkach; dach drewniany czterospadowy kryty papą na deskach; podłogi: na parterze betonowe, na 1 i 2 piętrze drewniane z desek. Schody dwubiegowe betonowe o stalowej balustradzie. Ściany od strony wewnętrznej tynkowane na gładko, od strony zewnętrznej nakrapiane w kolorze szarym; drzwi jedno i dwuskrzydłowe drewniane z nadświetlem; okna 6-kwaterkowe i 49-kwaterkowe przesklepione odcinkowo.

Rzut: budynek na planie prostokąta, jednotraktowy z dwiema klatkami schodowymi w przeciwległych narożach po przekątnej.

Bryła: prostopadłościenna, budynek 3-kondygnacyjny, niepodpiwniczony, nakryty dachem namiotowym.

Elewacje: od ulicy /poł.-wsch./ trzykondygnacyjowa, w parterze 2-osiowa, na osiach okna, pierwotnie przesklepione łukiem odcinkowym, obecnie prostokątne 3-dzielne z wewnętrznymi kratami stalowymi i drzwi dwuskrzydłowe klepkowe z nadświetlem, przesklepione łukiem odcinkowym, druga i trzecia kondygnacja jednoosiowa, na osi okno przesklepione łukiem odcinkowym, w drugiej kondygnacji okno 49-kwaterkowe w trzeciej 6-kwaterkowe. Nad drzwiami drugiej i trzeciej kondygnacji blendy po oknach. Ściana ujęta w narożach pilastrami. Elewacja /poł.-zach./ w parterze 5-osiowa, na osiach 3 okna i 2 drzwi; okna i drzwi przesklepione łukiem odcinkowym; jedno okno trójdzielne z nadświetleniem, 2 pierwotnie 49-kwaterkowe, obecnie część dolna zamurowana tworząc okienko 6-kwaterkowe. Jedne drzwi z nadświetlem 6-kwaterkowym, drugie z nadświetlem i oknem bocznym bez podziału, nad drzwiami prowizoryczne daszki z blachy. II-kondygnacja pierwotnie 7-osiowa, obecnie 3, na osiach dwa okna trójdzielne z nadświetleniem i jedno 49-kwaterkowe, otwory i blendy przesklepione odcinkowo, III-kondygnacja pierwotnie 10-osiowa, obecnie 4, na osiach dwa okna 49-kwaterkowe, 2 nadświetla 6-kwaterkowe, między 2 i 3 osią winda towarowa na całej wysokości budynku, ściana ujęta w narożach pilastrami.

c.d. na wkładce nr. 1

<p>14. Kubatura</p> <p>55.772 m³</p>	<p>15. Powierzchnia użytkowa</p> <p>1.665 m²</p>	<p>16. Przeznaczenie pierwotne</p> <p>budynek koszarowy</p>	<p>17. Urzycowanie obecne</p> <p>budynek magazynowy</p>
<p>18. Prace budowlane i konserwatorskie, ich przebieg i dokumentacja</p> <p>Brak danych. Najprawdopodobniej po II-wojnie światowej położono tynki nakrapiane elewacji, zamurowano część otworów okiennych i dokonano podziału parteru.</p>		<p>19. stan zachowania (fundamenty, ściany zewnętrzne, ściany wewnętrzne, sklepienia, stropy konstrukcje dachowe, pokrycie dachu, wyposażenie i instalacje)</p> <p>Budynek wymaga remontu, zniszczone tynki wewnętrzne i zewnętrzne, oraz stolarka drzwiowa i okienna. Mury wymagają osuszenia i założenia izolacji. Zniszczone pokrycie dachowe łącznie z poszyciem.</p> <p>20. Najpilniejsze postulaty konserwatorskie</p> <p>Obiekt wpisać do rejestru zabytków. Przywrócić podziały zewnętrzne.</p>	

21. Akta archiwalne (rodzaj akt, numer i miejsce przechowania)

24. Uwagi różne

25. Opracował

tekst inż. Lucja Włoch, październik 1993 r.

imię, nazwisko, data, podpis

plany, rysunki inż. Lucja Włoch, październik 1993 r.

imię, nazwisko, data, podpis

zdjęcia fotogr inż. Lucja Włoch, październik 1993 r.

imię, nazwisko, data, podpis

miejsce przechowania negatywów

Karta po wypełnieniu podlega ochronie na podstawie przepisów prawa autorskiego

22. Bibliografia

26. Adnotacje o inspekcjach, informacje o zmianach (daty, imiona i nazwiska wypełniających)

23. Źródła ikonograficzne i fotografie (rodzaj, miejsca przechowania, sygnatury)

27. Załączniki

1. Miejscowość

B I A Ł Y S T O K

2. Obiekt (nazwa jak w karcie)

DAWNY MAGAZYN WOJSKOWY
16 PUŁKU ART. CARSKIEJ

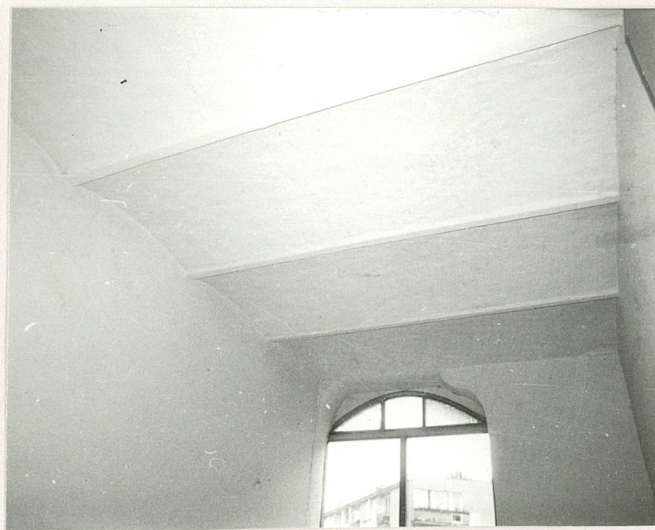
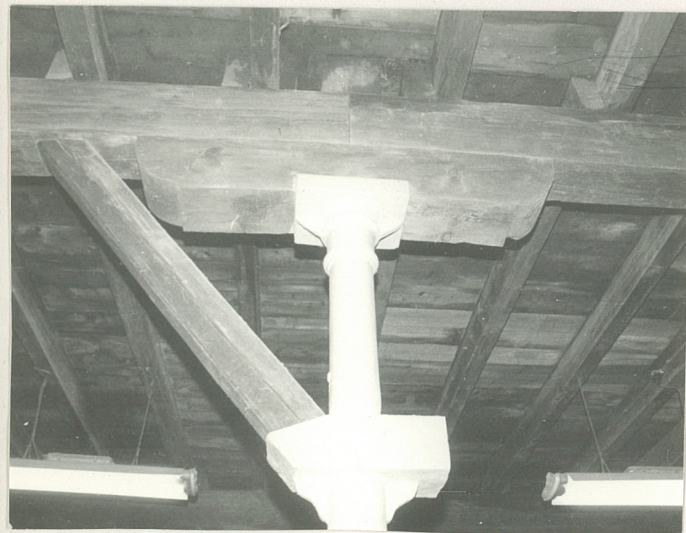
3. Zawartość wkładki (nazwa obiektu lub materiału uzupełniającego)

dokończenie pktu 13, zdjęcia

Elewacja /płn.-wsch./ w I-kondygnacji 5-osiowa, na 3 osiach okna pierwotnie przesklepione łukiem odcinkowym, obecnie prostokątne, 6-kwaterkowe na pozostałych drzwi jednoskrzydłowe z nadświetlem i blenda po oknie; druga kondygnacja pierwotnie 12-osiowa, obecnie 4-osiowa na osi 1 okno 3-dzielne z nadświetleniem 3-kwaterkowym i 3 świetliki 3-dzielne, blendy i otwory przesklepione łukiem odcinkowym, III-kondygnacja pierwotnie 12-osiowa, obecnie 5-osiowa, na osiach: 1 okno 4-kwaterkowe z nadświetleniem 3-kwaterkowym, jedno okno 49-kwaterkowe, 3 świetliki, 7 blend po oknach, w II i III kondygnacji ściana podzielona 6 pilastrami. Elewacja /płn.-zach./ ślepa bez podziałów.

Wnętrze: układ przestrzenny w parterze mieszany, jedna część - jednoprzestrzenna hala, druga część - pomieszczenia w formie boksów, wydzielone ściankami działowymi, w II i III kondygnacji hala jednoprzestrzenna.

Instalacje: elektryczna, wod.-kan.

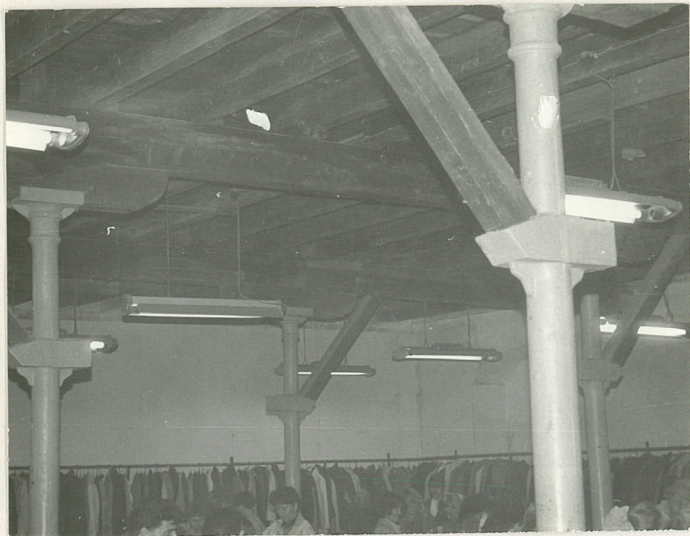
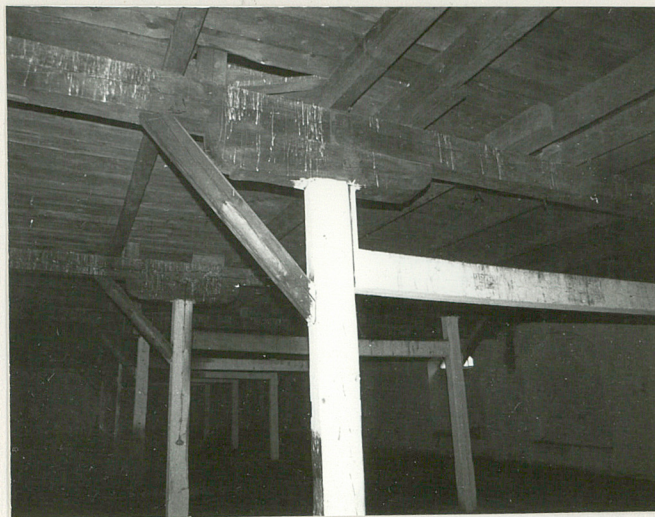


Wkładkę założył: inż. Łucja Włoch, listopad 1993 r.
(imię nazwisko, data)

Wzór ODZ 1978 r.

Miejsce przechowywania negatywów:

ŁE Graf. Biała Podl. z. 759 90 5000



1. Miejscowość

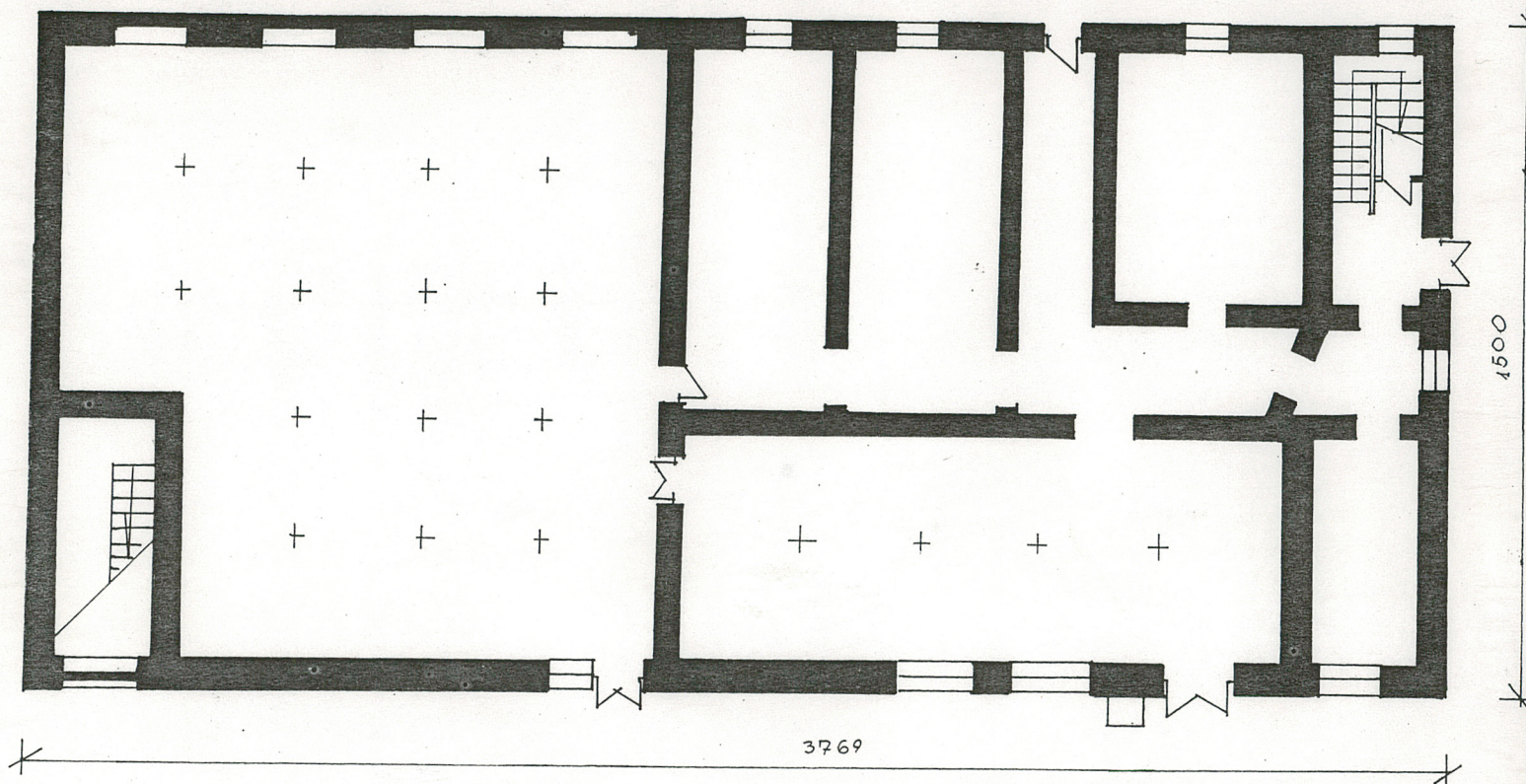
2. Obiekt (nazwa jak w karcie)

3. Zawartość wkładki (nazwa obiektu lub materiału uzupełniającego)

B I A Ł Y S T O K

DAWNY MAGAZYN WOJSKOWY
16 PUŁKU ART. CARSKIEJ

rzuty , sytuacja , zdjęcia



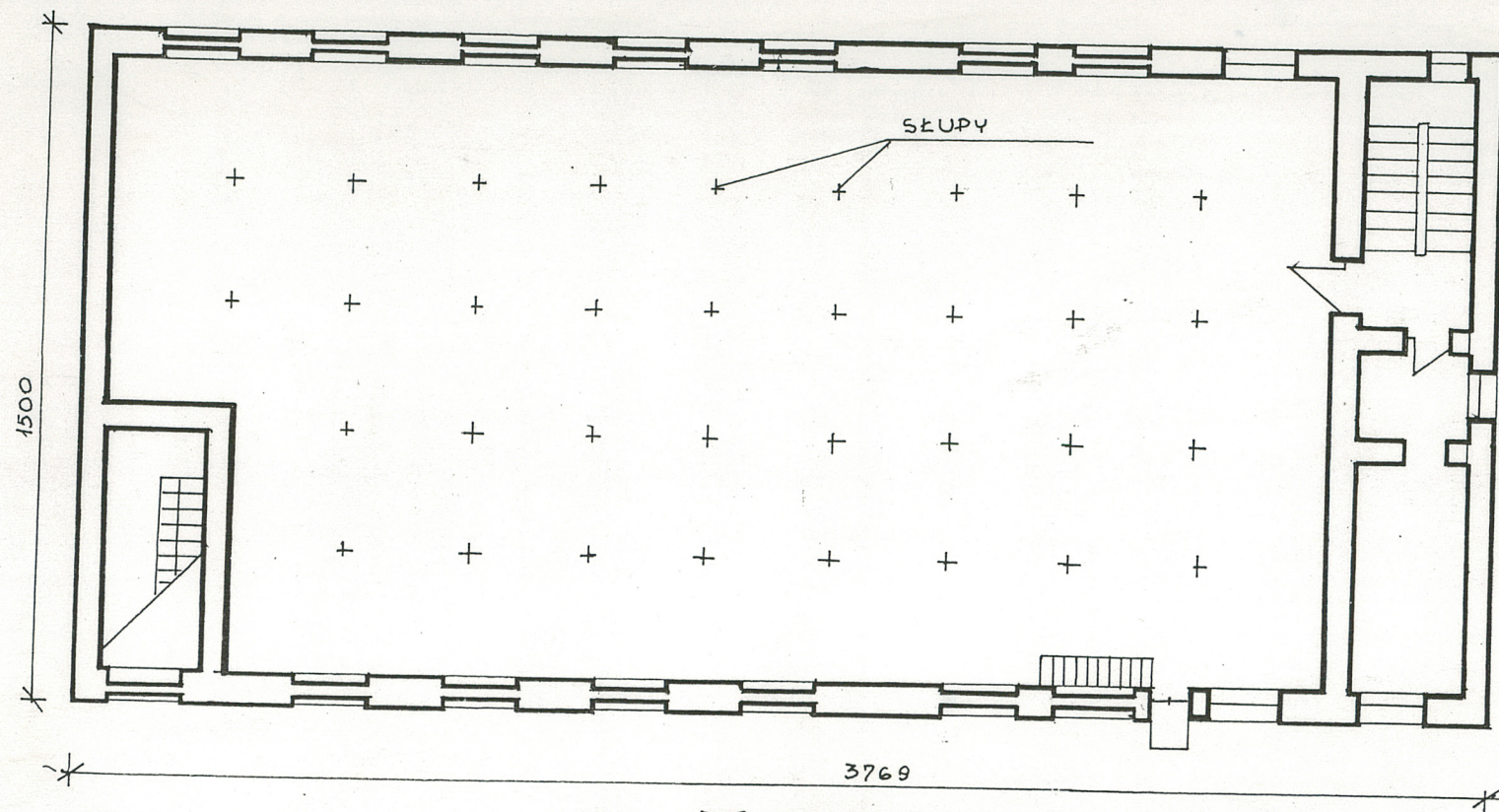
RZUT PARTERU 1:200



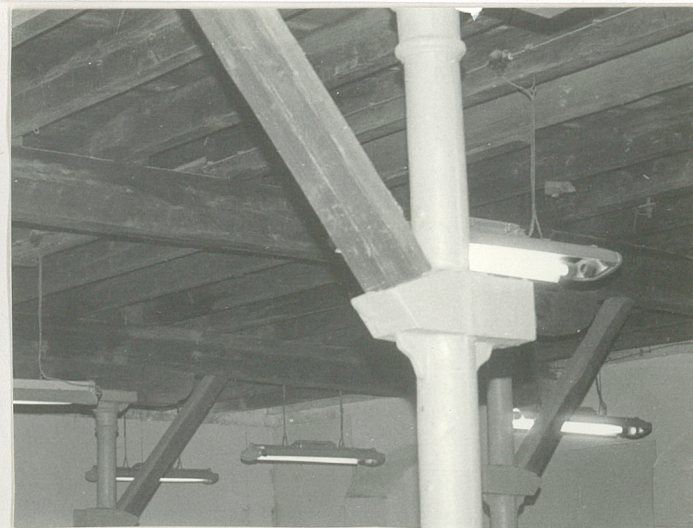
Wkładkę założył: inż. Łucja Włoch, listopad 1993 r.
(imię nazwisko, data)

Miejsce przechowywania negatywów:

LZGraf Biała Podl. z. 759 90 5000



RZUT III-KONDYGNACJI 1:200



1. Miejscowość

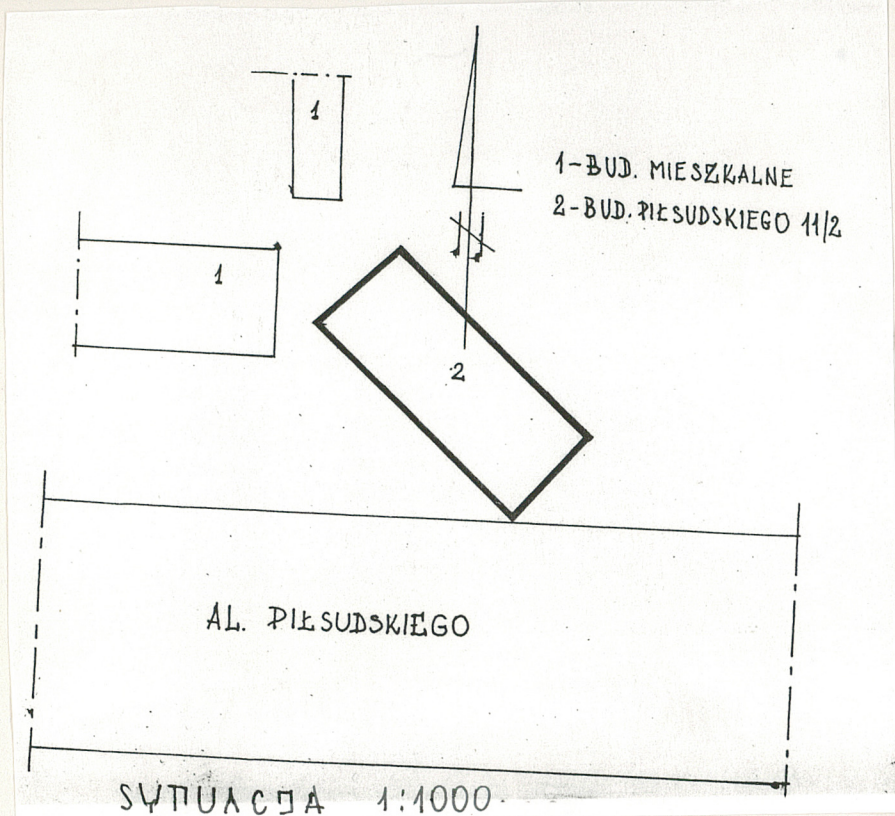
B I A Ł Y S T O K

2. Obiekt (nazwa jak w karcie)

DAWNY MAGAZYN WOJSKOWY
16 PIĘKU ART. CARSKIEJ

3. Zawartość wkładki (nazwa obiektu lub materiału uzupełniającego)

sytuacja, zdjęcia

Wkładkę założył: inż. Lucja Włoch, listopad 1993 r.
(imię nazwisko, data)

Miejsce przechowywania negatywów:

LZGraf Biała Podl. z. 759 90 5000

Wzór ODZ 1978 r.