

DOM MIESZKALNY NR 30

2. Czas powstania

1893

3. Miejscowość

B I A Ł Y S T O K

4. Adres

Suchowolca  
ul. Dojlidy Fabryczne 30  
nr hipoteczny

5. Przynależność administracyjna

województwo białostockie

gmina Białystok

6. Poprzednie nazwy miejscowości

7. Przynależność administracyjna  
1 VI 1975

województwo białostockie

powiat Białystok

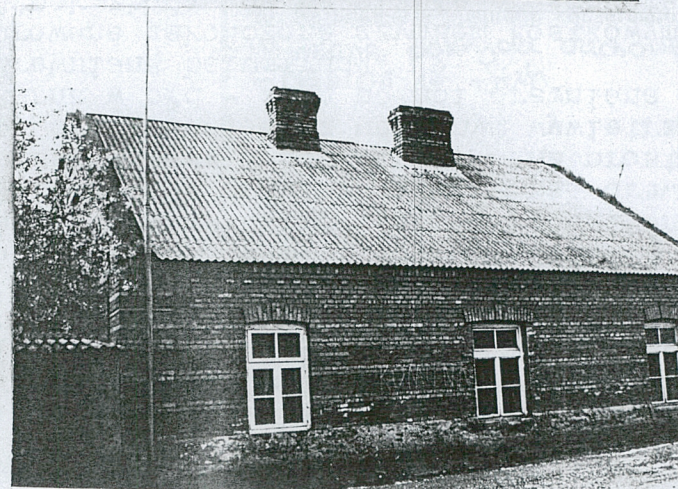
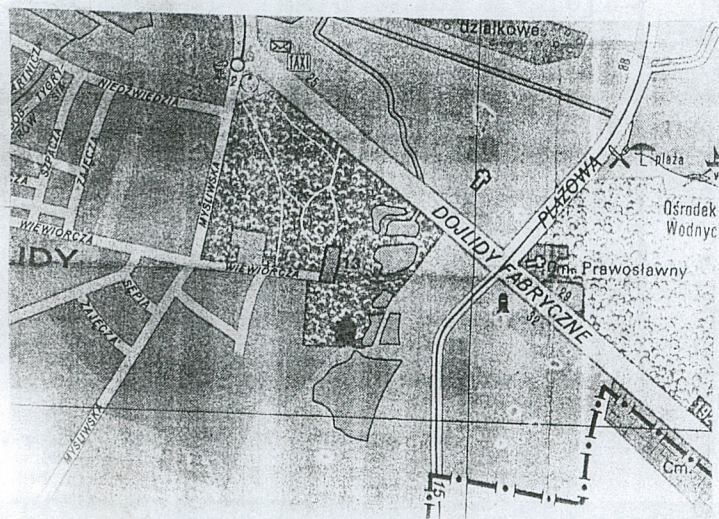
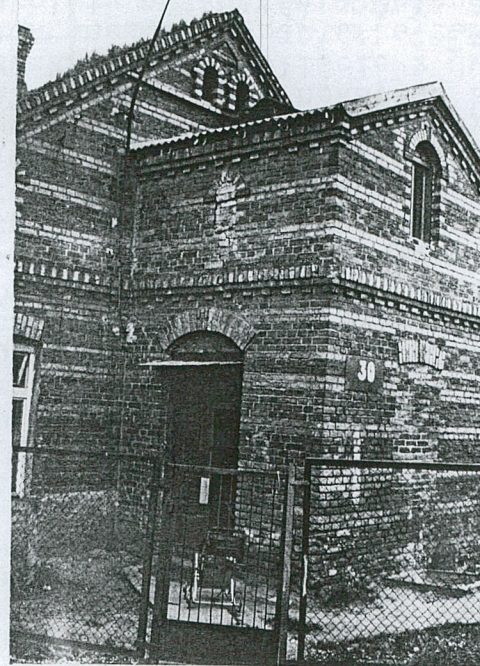
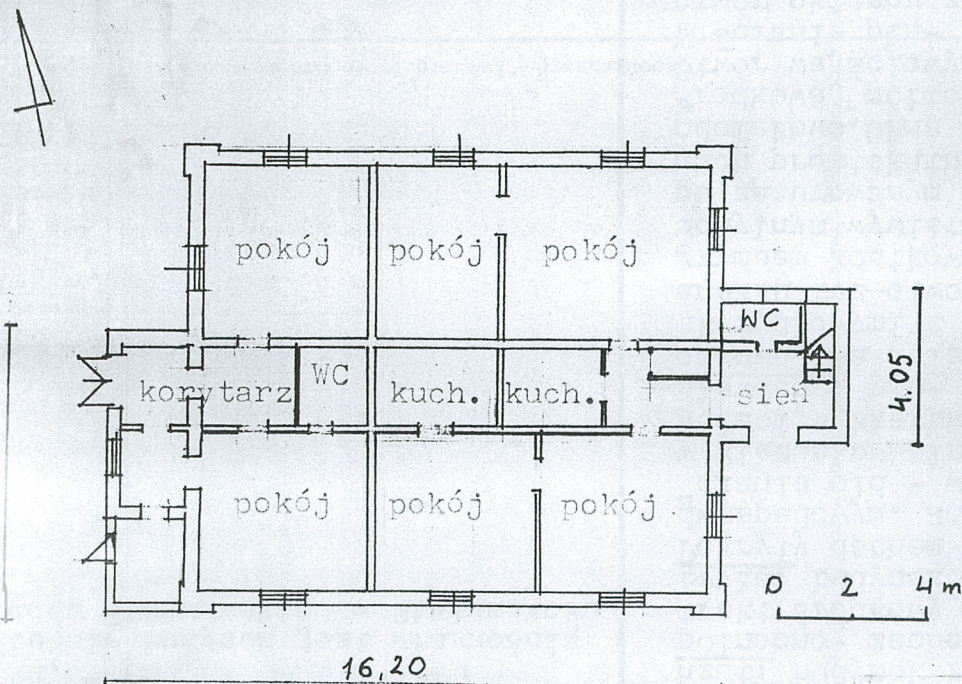
8. Właściciel i jego adres

Zakłady Piwowskie  
w Białymstoku, Spółka z o.o.  
ul. Dojlidy Fabryczne nr 23

9. Użytkownik i jego adres

10. Rejestr zabudowy

Nr 844 data 20.02.1996  
Chorobny - 844: 2085





Budynek mieszkalny zbudowany w 1893 roku, a więc w rok po założeniu Browaru w Dojlidach. W okresie międzywojennym spółka z o.o. Browar Browary w Dojlidach należała w 80% do Jerzego Rafała ks. Lubomirskiego. W 1941 r browar zajęły władze niemieckie, a w 1944 r browar został spalony przez wycofujące się wojska niemieckie. W 1945 roku Browar w Dojlidach został przejęty przez Miejski Urząd Likwidacyjny w Białymstoku. Obecnie budynek jest własnością Zakładów Piwowskich w Białymstoku.

13. Instalacje: wod.-kan., c.o., elektryczna.

Sytuacja: budynek mieszkalny zlokalizowany w południowej części Zakładów Piwowskich, po południowej stronie drogi lokalnej.

Materiał, konstrukcja, technika: budynek murowany z cegły pełnej, wzniesiony na fundamencie kamienno- ceglany wzmocnionym zaprawą cementową. Więźba dachowa drewniana konstrukcji krokwiowo-jętkowo- stolcowej. Dach pokryty eternitem. Podłoga w sieni betonowa, w pomieszczeniach mieszkalnych deskowa, w WC płyty ceramiczne. Ściany wewnątrz obite płytą pilśniową, sufit również obity płytą pilśniową. Stolarka drzwiowa i okienna drewniana. Drzwi dwuskrzydłowe parterowe i jednoskrzydłowe w dobudówce. Okna prostokątne i prostokątne zamknięte odcinkowo, dwuskrzydłowe z uchylnym wywietrznikiem i dwuskrzydłowe dześciokwaterowe. Lukarna w pld - zach połaci drewniana obita papą. Schody na poddasze drewniane z drewnianą balustradą.

Kominy murowane zakończone gzymsem kostkowym.

Rzut: budynek zbudowany na planie prostokąta z prostokątnymi aneksami w ścianie północno- zachodniej i południowo- wschodniej. Budynek trzy traktowy, z czego trakt środkowy węższy od pozostałych.

Bryła: budynek parterowy z użytkowym poddaszem / mieszkalnym/; niepodpiwniczony. Pokryty dachem dwuspadowym, z lukarną w połaci pld- zach również pokrytą dachem dwuspadowym. Aneks w ścianie pldn - zach pokryty dachem dwuspadowym. Aneks w ścianie pld - wsch na osi I-szej pokryty dachem pulpitowym o spadku połaci w kierunku pldn. Aneks na osi 2,3 od pldn pokryty dachem pulpitowym o spadku połaci w kierunku wsch.

Elewacje: pldn- wsch ujęta po bokach lizenami, zwieńczona gzymsem kostkowym, osiowa. Na osiach prostokątne otwory okienne zamknięte odcinkowo, z oknami dwuskrzydłowymi z uchylnym wywietrznikiem, sześciokwaterowymi. Ściana pldn - wsch aneksu bez otworów. Elewacja pld- zach ujęta po bokach lizenami, zwieńczona gzymsem kostkowym. W elewacji trzy otwory okienne, z oknami dwuskrzydłowymi z uchylnym wywietrznikiem, sześciokwaterowymi. Między oknem 1 i 2 od wsch ściana po zamurowanym otworze okiennym. Elewacja pldn- zach trzy osiowa, na osiach prostokątne otwory okienne, z których na osi 2 od pldn otwór zamknięty odcinkowo. Okna dwuskrzydłowe z uchylnym wywietrznikiem, sześciokwaterowe. Środkowej półtorakondygnacyjny aneks, do którego wejście w ścianie pldn - wsch. Otwór wejściowy zamknięty półkoliście z dwuskrzydłowymi drzwiami płycinowymi. W ścianie pldn- zach aneksu na parterze zamurowany otwór okienny, na poddaszu otwór okienny zamknięty półkoliście. Ściana aneksu zwieńczona trójkątnym szczytem ogzymśowanym gzymsem kostkowym. W ścianie pld - zach aneksu na parterze bieżący na półpiętrze otwór zamknięty półkoliście, analogiczne otwory po bokach aneksu. Elewacja pldn - zach jak i wszystkie ściany aneksu oddzielone od szczytu gzymsem kostkowym. Analogicznym gzymsem ogzymśowany szczyt elewacji i szczyt aneksu. Elewacja ujęta po bokach lizenami. Elewacja pld - wsch : w narożniku pld - wsch lizena, na osi 1 od pld otwór okienny z oknami prostokątnym dwuskrzydłowym, z uchylnym wywietrznikiem, sześciokwaterowym. W aneksie prostokątny otwór drzwiowy z drzwiami dwuskrzydłowymi z nadświetlem, okno jednoskrzydłowe zamknięte odcinkowo i otwór drzwiowy z drzwiami jednoskrzydłowymi w drugim aneksie. Elewacja pld - wsch zwieńczona ogzymśowanym szczytem, w którym dwa okna odcinkowo zamknięte odcinkowo, nad nimi okągły wywietrznik, a narożnikach szczytu wywietrzniki zamknięte półkoliście.

Wnętrze, wyposażenie: budynek trzy traktowy, z aneksami. W trakcie pldn i pldn trzy pokoje, w trakcie środkowym od wsch. sieni, łazienka, kuchnia, kuchnia, przy pokojach z wydzielonym pomieszczeniem na wannę.



14. Kubatura	15. Powierzchnia użytkowa	16. Przeznaczenie pierwotne	17. Urzycowanie obecne
ok. 784 m <sup>3</sup>	ok. 200 m <sup>3</sup>	mieszkalne	mieszkalne
18. Prace budowlane i konserwatorskie, ich przebieg i dokumentacja		19. stan zachowania (fundamenty, ściany zewnętrzne, ściany wewnętrzne, sklepienia, stropy, konstrukcje dachowe, pokrycie dachu, wyposażenie i instalacje)  Budynek w dobrym stanie technicznym. Drobne ubytki cegieł w szczytach budynku.	
		20. Najpilniejsze postulaty konserwatorskie Wymiana pokrycia dachowego, wykonanie drobnek blacharskich - 1996.01.18 Jth	



Archiwum Państwowe w Białymstoku:

Sąd Okręgowy w Białymstoku, Wydział hipoteczny dyg. 40  
"Browar Parowy w Dojlidach" Jerzy <sup>n</sup>ałał ks. ~~Radzixixix~~  
Lubomirski.

2. Bibliografia  
Białystok, Browar Dojlidy. Studium historyczno-przestrzenne opracowane na zlecenie Zakładów Piwowarskich w Białymstoku, półka 2 o.o., oprac. B. Tomecka, Białystok 1995, m-pis PSO 2 / B-stok, sygn. 4700.

Zróżne ikonograficzne i fotograficzne (rodzaj, miejsce przełożenia, signatury)

25. Opracować

mgr Barbara Tomecka V 1993 r.

imię, nazwisko, lata, podpis

plauki, usunki ngr Barbara Tomecka V 1993 r.

.....  
imię, nazwisko, data, podpis

zjęcia fotogr mgr Barbara Tomecka V 1993 r.

.....  
 imię, nazwisko, pata, podpis

miejsce przechowania negatywów ..... PKZ Białystok

Karta po wypełnieniu podlega ochronie na podstawie przepisów prawa autorskiego

26. Adnotacje o inspekcjach, informacje o zmianach (daty, imiona i nazwiska wypełniających)

1995.11.02 - oględziny w sprawie stanu technicznego budynku z udziałem przedstawicieli UM w Białymstoku / WAGPiOS/-D. Stankiewicz. *Hub*

1996.01.18 - oględziny w sprawie stanu technicznego budynku - Ściany w  
użytych w niektórych miejscach spekania (zewnątrzne, dobudówki). Pokrycie  
dachowe z eternitu falistego nieszczelne, brak obróbek blacharskich ścio  
szczytowych wyciągniętych ponad dach, co powoduje zarastanie chwastan  
ich powierzchni. W narożniku pn. widoczne rozwarstwienie fundamentu  
kamienia łamanego.

27 Załącznik

wkładka



Miejscowość

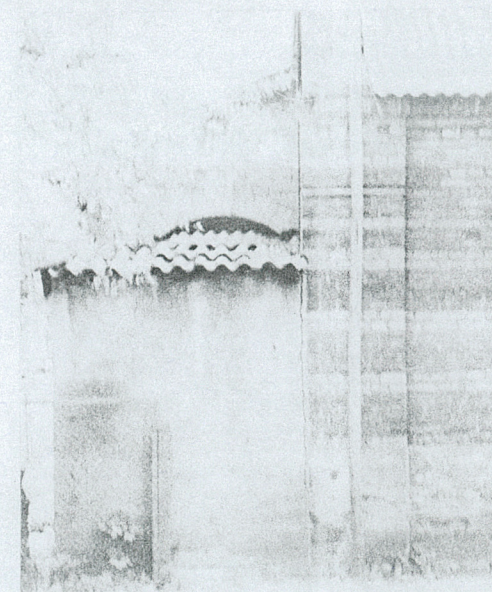
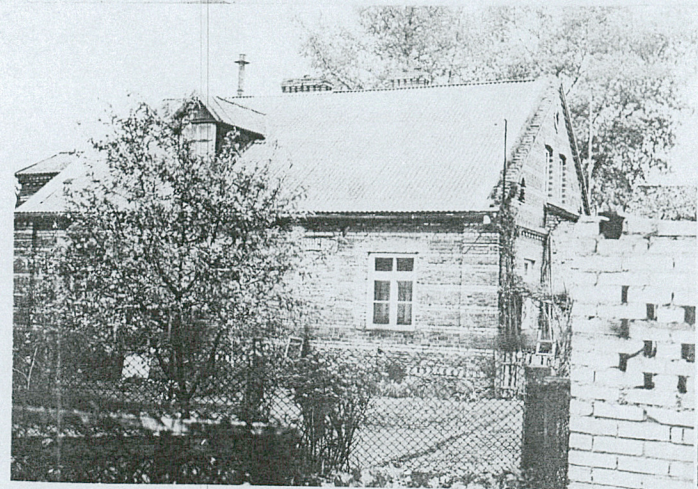
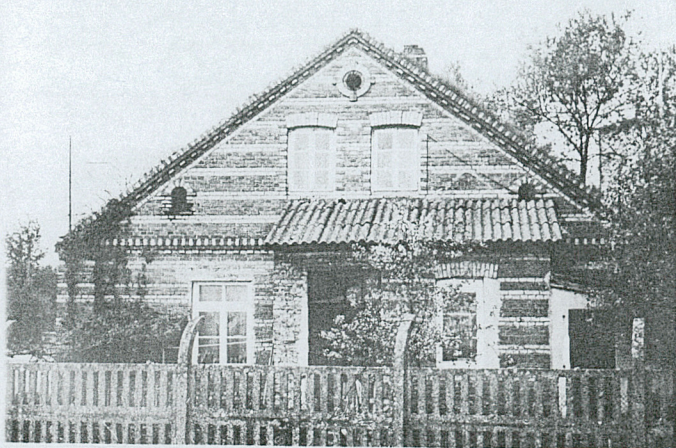
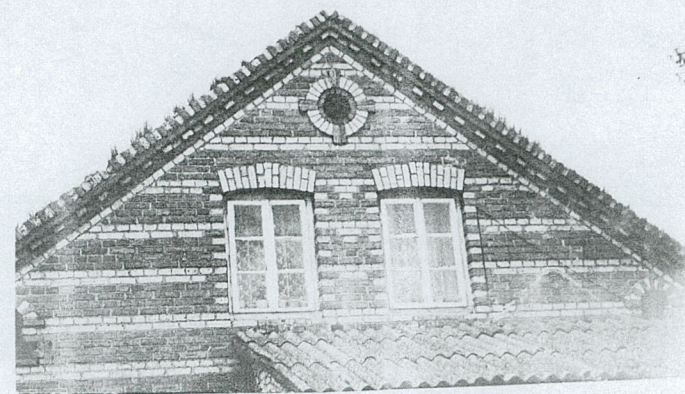
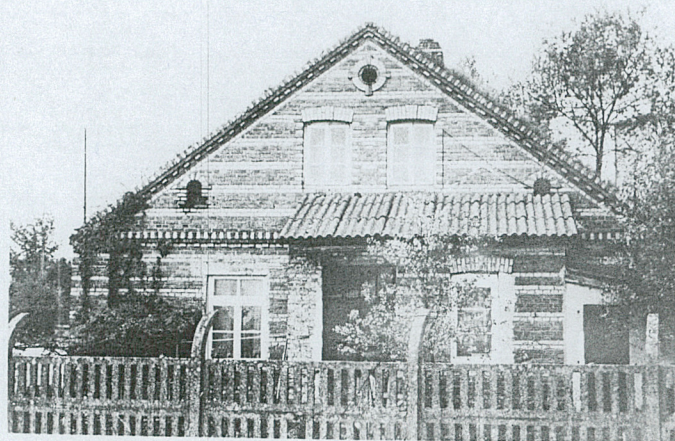
2. Obiekt (nazwa jak w karcie)

3. Zawartość wkładki (nazwa obiektu lub materiału uzupełniającego)

Białystok  
ul. 30

dom mieszkalny

fotografie, plan sytuacyjny



Wkładkę założył: mgr Barbara Tonecka w 1995 r.

(imię, nazwisko, data)

Miejsce przechowywania negatywów: PKZ Białystok



501

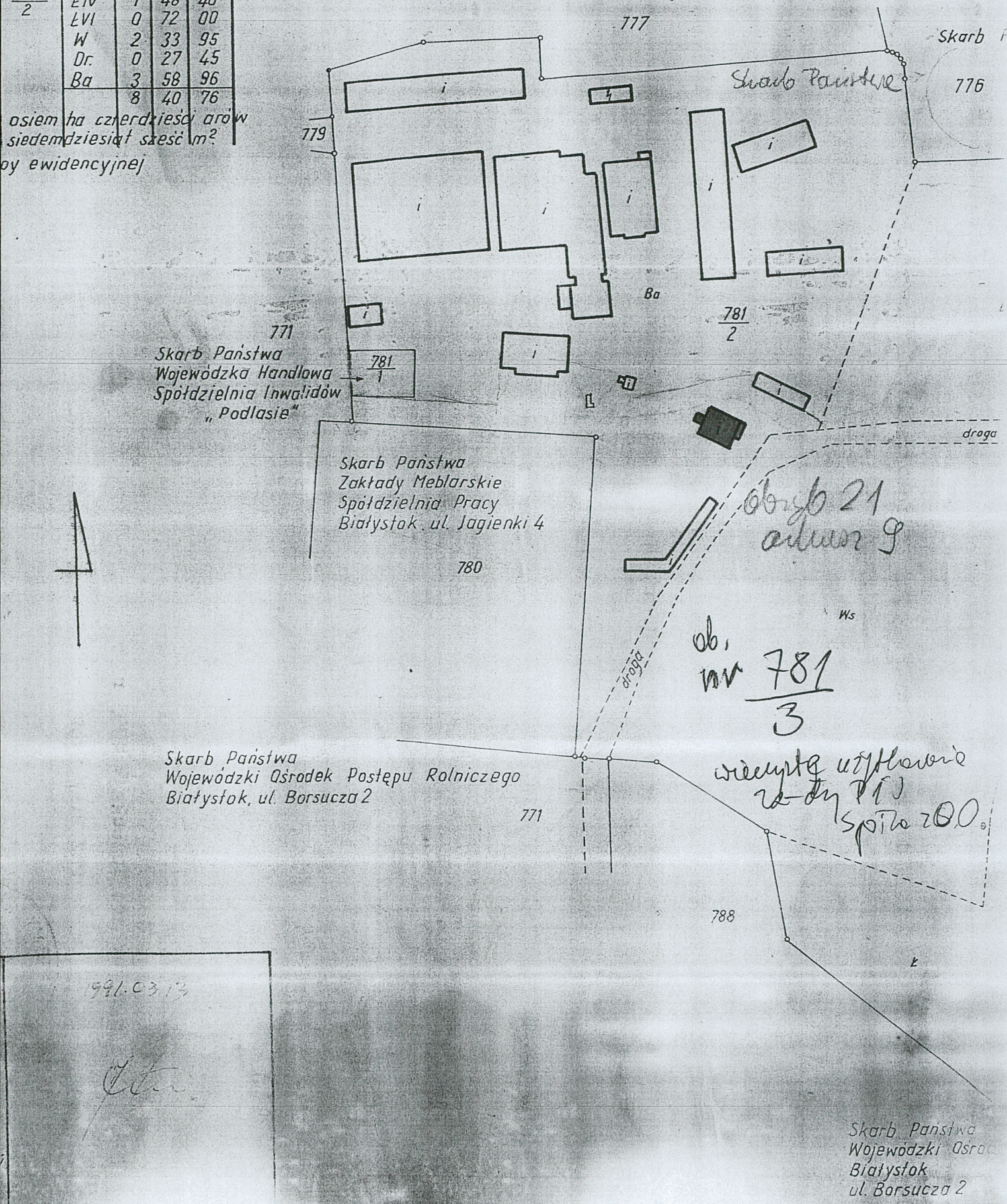
nie ewidencyjne

działki	użytek	klasa	powierzchnia		
			ha	a	m <sup>2</sup>
781 2	ŁIV	1	48	40	
	ŁVI	0	72	00	
	W	2	33	95	
	Dr.	0	27	45	
	Ba	3	58	96	
		8	40	76	

osiem ha czterdzieści arów  
siedemdziesiąt sześć m<sup>2</sup>

ay ewidencyjnej

Skarb Państwa  
Urząd Wojewódzki, Wydział Rolnictwa,  
Gospodarki Żywnościowej i Leśnictwa  
Białystok, ul. Mickiewicza 3  
Zespół Szkół Rolniczych  
ul. Dojlidy Fabryczne 26



991.0313

*Handwritten signature*

Skarb Państwa  
Wojewódzki Ośrodek  
Białystok  
ul. Borsucza 2