

1. Obiekt

DOM MIESZKALNY NR 11

2. Czas powstania

1932-1933 r.

3. Miejscowość

B I A Ł Y S T O K

11. Zdjęcia, rzut, przekrój, sytuacja, orientacja



4. Adres 15-205 Białystok
ul. Nowowarszawska 11

nr hipoteczny

5. Przynależność administracyjna

województwo białostockie

gmina miasto Białystok

6. Poprzednie nazwy miejscowości

7. Przynależność administracyjna
1 VI 1975

województwo białostockie

powiat miejski Białystok

8. Właściciel i jego adres

9. Użytkownik i jego adres

J. W.

10. Rejestr zabytków

Nr 748

data 19.06.1991 r.

12. Autorzy, historia obiektu, określenie stylu.

Autor Projektu nieznany, budowniczym natomiast i pierwszym właścicielem była Stanisława Citkowska.

Budynek bez wyraźnych cech stylowych, jednakże wyróżniający się znacznie zarówno kubaturą jak i fasadą spośród innych usytuowanych w najbliższej okolicy.

13. Opis (sytuacja, materiał i konstrukcja, rzut, bryła, elewacje, wnętrze, wyoszaenie, instalacje)

Sytuacja: budynek usytuowany jest w kierunku wschodnim od centrum Białegostoku, w dzielnicy Skorupy, na skrzyżowaniu ulic Nowowarszawskiej i Gospodarskiej. Działka budowlana, na której znajduje się omawiany budynek oznaczona jest nr. geodezyjnym 1037 i ma kształt wydłużony, dłuższy bok przylega do ulicy Gospodarskiej, a krótszy do ulicy Nowowarszawskiej. Na działce znajdują się ponadto: dom oznaczony nr. 11, a przylegający ścianą boczną do budynku nr 11 i rząd kilku budynków gospodarczych oraz garaż.

Materiał, konstrukcja, technika: budynek murowany o ścianach z cegły pełnej ceramicznej, częściowo otynkowany, osadzony na niskim fundamencie ceglano-betonowym, ściany działkowe z cegły, otynkowane i obite boazerią. Stropy drewniane belkowe, więźba dachowa krokwiowo-płatwiowa wzmocniona ukośnie biegnącymi słupami. Dach pokryty blachą ocynkowaną. Podłogi na parterze z lanego betonu, natomiast na piętrach z desek ułożonych na belkach stropowych, na nich płyty i wykładzina. Schody wewnętrzne drewniane z prostą balustradą. Drzwi dwuskrzydłowe ramowo-płycinowe, okna trójpodziałowe z nadświetleniem prostokątnym, dubeltowe w obramieniach pomalowanych farbą olejną na biało.

Rzut: na planie czworokąta /trapezu/ z przylegającym aneksem, dwutraktowy.

Bryła: w formie graniastosłupa nieforemnego nakryta dachem dwuspadowym z częściowo użytkowanym poddaszem i jednospadowym nad aneksem. Budynek dwukondygnacyjny niepodpiwniczony.

Elewacje: frontowa /pd.-zach., od ulicy Nowowarszawskiej/ 4-osiowa, na dwóch osiach środkowych drzwi wejściowe nieużywane a na dwóch pozostałych umieszczone symetrycznie okna. Na pierwszym piętrze wysunięty balkon o żelaznej kutej poręczy. Węgły elewacji ozdobione profilowanym gzymsem koronującym wzdłuż całej fasady i dwoma pilastrami tworzącymi zamkniętą całość. Elewacja tylna /pn.-wsch./ mieści aneks zajęty w całości przez klatkę schodową. Elewacja dwuosiowa, na obu osiach okna, jedno dwuskrzydłowe z oberlufem, drugie trójpodziałowe z nadświetleniem j.w. Na piętrze identyczny układ. Część elewacji od strony ulicy otynkowana z gzymsem j.w., a część od strony podwórza nieotynkowana z gzymsem działkowym i koronującym z wysuniętych i ukośnie ułożonych cegieł; pilastry j.w. Aneks od strony ulicy Gospodarskiej 1-osiowy, na osi drzwi wejściowe użytkowane, dwuskrzydłowe z nadświetlem, na piętrze okno, na poddaszu małe kwadratowe dwuskrzydłowe. Elewacja od podwórza z gzymсами i pilastrami j.w. oraz niszą w kształcie okna. Elewacja od strony domu nr 11a ślepa. Elewacja boczna /pn.-zach., od strony ul. Gospodarskiej/ 2-osiowa, na osiach okna, na piętrze również dwa okna, a na poddaszu dwie nisze w kształcie okien i trzy prostokątne otwory wentylacyjne. Elewacja boczna /pd.-wsch., od strony domu nr 11a/ 1-osiowa, na osi okno, na piętrze nisza w formie okna, a w poddaszu także okno doświetlające część mieszkalną i trzy otwory wentylacyjne.

Wnętrze: pomieszczenia przejściowe o symetrycznym układzie na obu kondygnacjach brak tradycyjnego wyposażenia.

Instalacje: elektryczna, wodociągowa, częściowo kanalizacyjna.

<p>14. Kubatura</p> <p>975,9 m³</p>	<p>15. Powierzchnia użytkowa</p> <p>260,23 m²</p>	<p>16. Przeznaczenie pierwotne</p> <p>mieszkalne</p>	<p>17. Urzycowanie obecne</p> <p>mieszkalne</p>
<p>18. Prace budowlane i konserwatorskie, ich przebieg i dokumentacja</p> <p>Były przeprowadzane na bieżąco remonty i adaptacja wnętrza, nie robiono natomiast żadnych remontów z zewnątrz budynku.</p>		<p>19. stan zachowania (fundamenty, ściany zewnętrzne, ściany wewnętrzne, sklepienia, stropy, konstrukcje dachowe, pokrycie dachu, wyposażenie i instalacje)</p> <p>Popękany i zawilgocony tynk na elewacjach. W elewacjach szczytowej i frontowej pęknięte ściany. Spróchniałe stropy. Należy zlecić wykonanie ekspertyzy mykologicznej, która wykaże stopień zagrzybienia ścian. Szczególnie zniszczone są pomieszczenia na parterze budynku, w których należy przeprowadzić remont kapitalny.</p> <p>20. Najpilniejsze postulaty konserwatorskie</p> <p>Wzmocnić ściany budynku, osuszyć je i położyć nowe gładkie tynki. Wzmocnić stropy i uporządkować najbliższe otoczenie budynku.</p>	


21. Akta archiwalne (rodzaj akt, numer i miejsce przechowania)

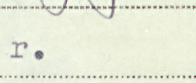
22. Bibliografia

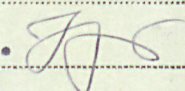
23. Źródła ikonograficzne i fotografia (rodzaj, miejsca przechowania, sygnatury)

24. Uwagi różne

25. Opracował

tekst mgr Jerzy Tołkoczko, 12-13 VI 1991 r. 

plany, rysunki inż. Lucja Włoch, czerwiec 1991 r. 

zdjęcia fotogr mgr Jerzy Tołkoczko, 22, 27-V-1991 r. 

miejsce przechowania negatywów PSOZ O/W w Białymstoku

Karta po wypełnieniu podlega ochronie na podstawie przepisów prawa autorskiego

26. Adnotacje o inspekcjach, informacje o zmianach (daty, imiona i nazwiska wypełniających)

27. Załączniki

3 wkładki

1. Miejscowość

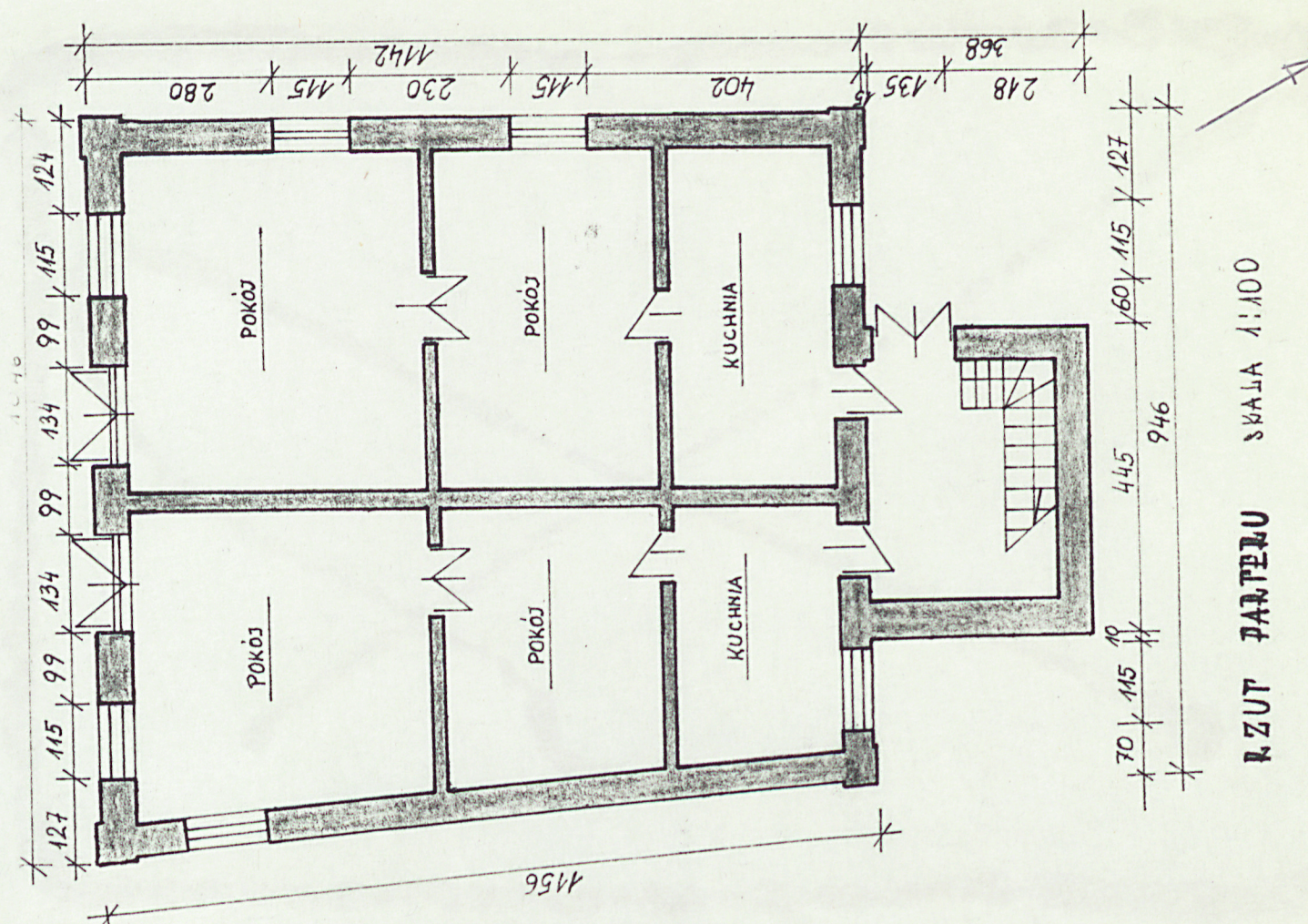
B I A Ł Y S T O K

2. Obiekt (nazwa jak w karcie)

DOM MIESZKALNY
UL. NOWOWARSZAWSKA 11

3. Zawartość wkładki (nazwa obiektu lub materiału uzupełniającego)

RZUTY PARTERU I PIĘTRA ORAZ DWIE FOTOGRAFIE



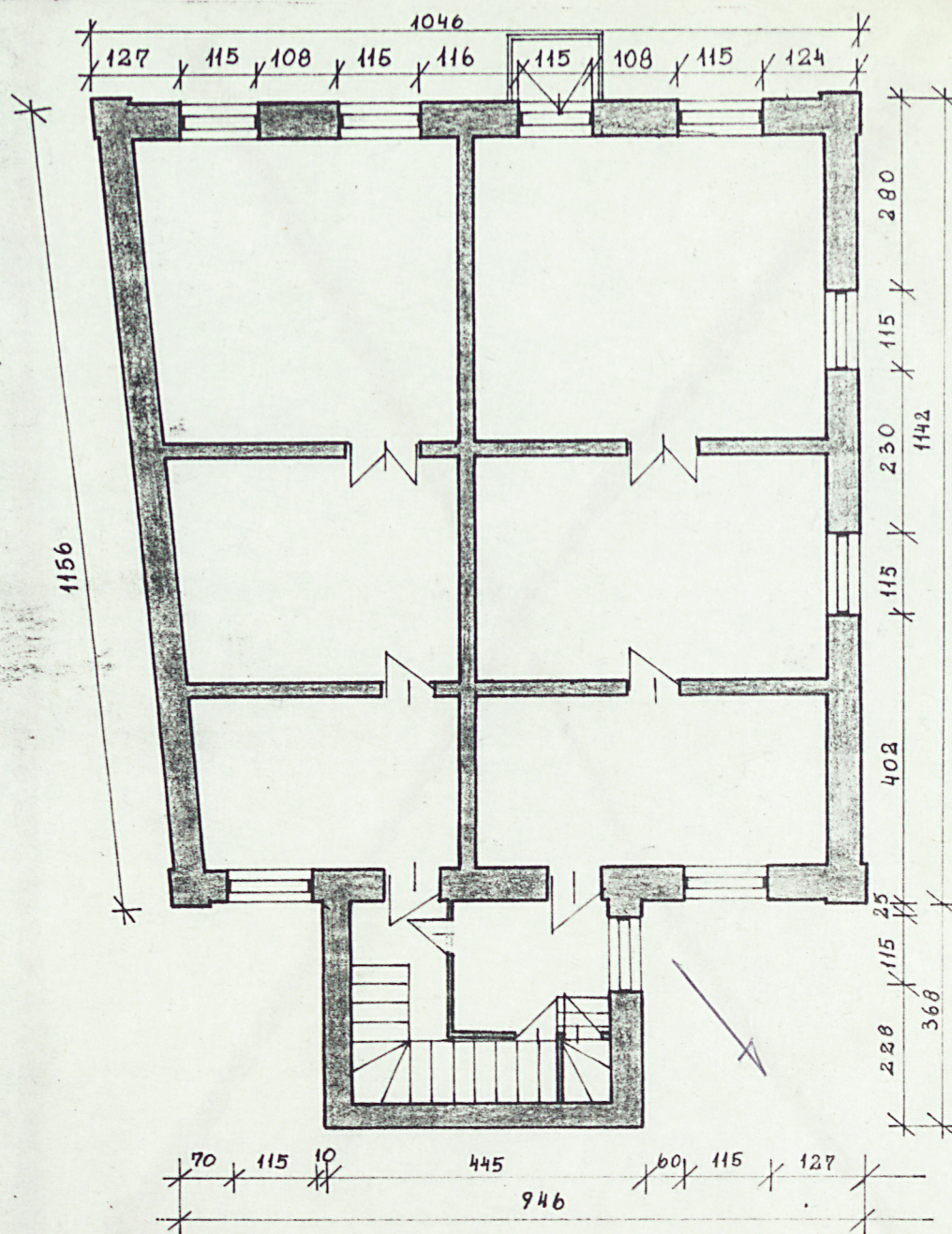
mgr J. Tołkoczko, 13-VI-1991 r.

Wkładkę założył:

(imię, nazwisko, data)

Miejsce przechowywania negatywów: PSOZ O/W w B-stoku

Wzór ODZ 1978 r.

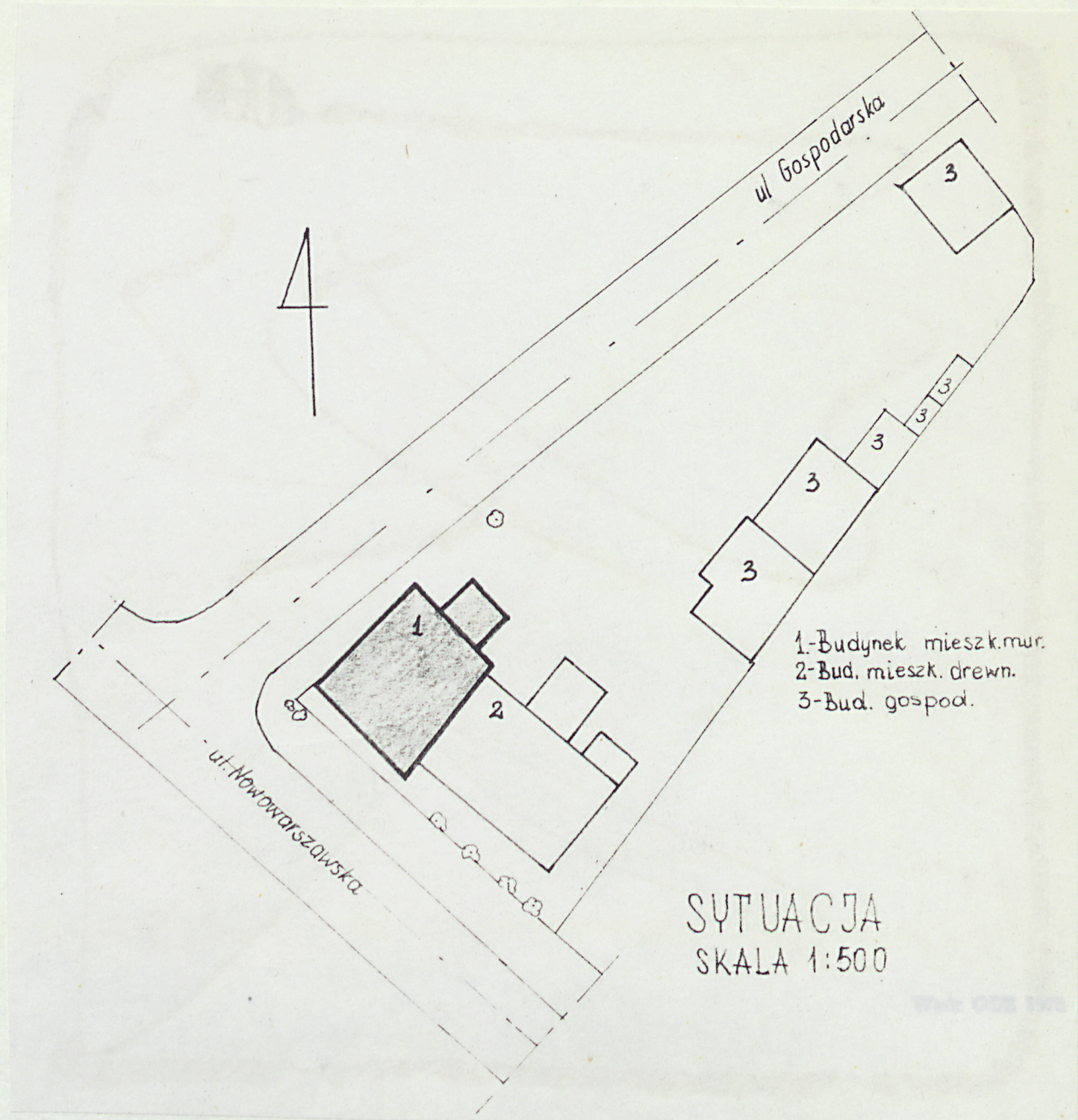


RZUT PIĘTRA

SKALA 1:100



1. Miejscowość B I A Ł Y S T O K	2. Obiekt (nazwa jak w karcie) DOM MIESZKALNY UL. NOWOWARSZAWSKA 11	3. Zawartość wkładki (nazwa obiektu lub materiału uzupełniającego) PLAN SYTUACYJNY, PRZEKRÓJ I CZTERY FOTOGRAFIE
-------------------------------------	---	---

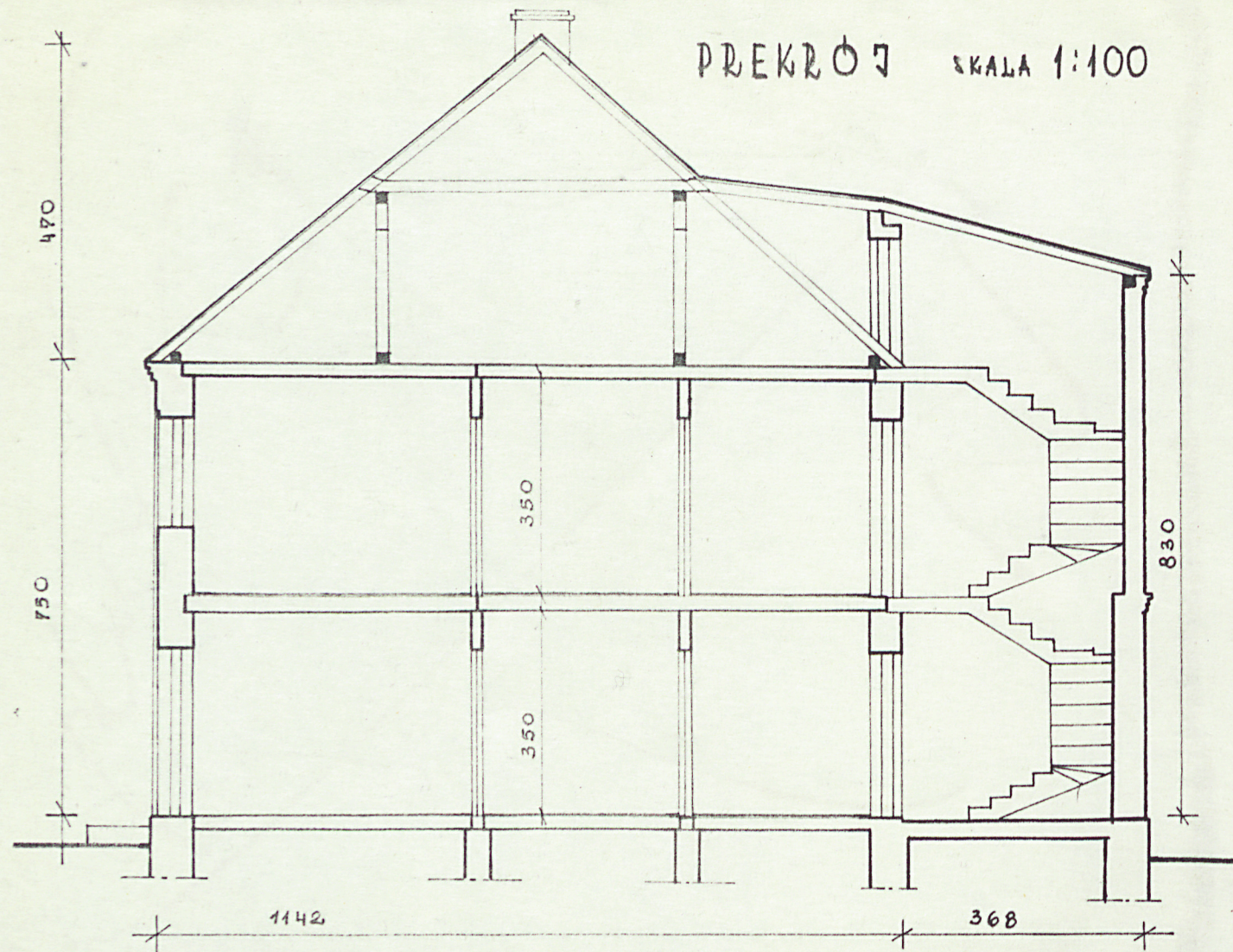


Wkładkę założył: mgr J. Tołkoczko, 13-VI-1991 r.

(imię, nazwisko, data)

Miejsce przechowywania negatywów: PSOZ O/W w Białymstoku

OZGraf. Z.P. Ostróda zam. 699 nakł. 23,600



1. Miejscowość

B I A Ł Y S T O K

2. Obiekt (nazwa jak w karcie)

DOM MIESZKALNY
UL. NOWOWARSZAWSKA 11

3. Zawartość wkładki (nazwa obiektu lub materiału uzupełniającego)

OSIEM ZDJĘĆ FOTOGRAFICZNYCH



Wkładkę założył: mgr J. Tołkoczko, 13-VI-1991 r.

(imię, nazwisko, data)

Miejsce przechowywania negatywów: PSOZ O/W w B-stoku

OZGraf. Z.P. Ostróda zam. 699 nakł. 23.600

Wzór ODZ 1976 r.

