

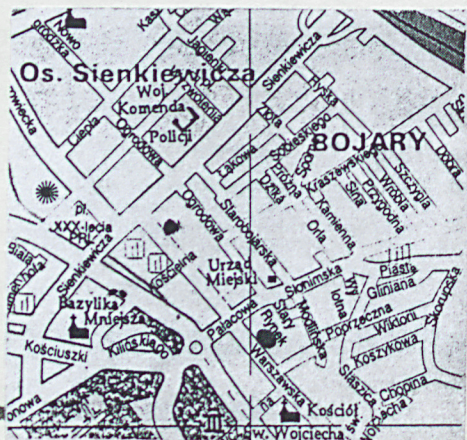
1. Obiekt

DOM NR 8, pierwotnie z częścią warsztatową

2. Czas powstania
ok. 1902 r.

3. Miejscowość
B I A Ł Y S T O K

11. Zdjęcia rzut przekrój sytuacja orientacja



4. Adres
ul. Modlińska 8

nr hipoteczny

5. Przynależność administracyjna
województwo podlaskie

gmina B-stok

6. Poprzednie nazwy miejscowości
-

7. Przynależność administracyjna 1. VI. 1975 r.

województwo białostockie

powiat B-stok

8. Właściciel i jego adres
Przedsiębiorstwo Budowlane
"JAZ-BUD ST" sp. z o.o.
Białystok. ul. Hetmańska 42

9. Użytkownik i jego adres

j.w.

10. Rejestr zabytków

Nr data

12. Autorzy, historia obiektu, określenie stylu.

Budynek wzniesiony ok. 1902 r. przez właściciela posesji sięgającej do ul. Warszawskiej 35, pochodzenia żydowskiego lub niemieckiego. Konstrukcja podpór wewnętrznych budynku w jego pd.-zach. części wskazuje, że była to niewielka "hala"-warsztat rzemieślniczy. W 1910 r. całą działkę zakupił [redacted] wraz z żoną. Następnie własność przeszła na ich dzieci: [redacted], poczym na kolejnych spadkobierców z rodziny [redacted]. Jeszcze przed II wojną pomieszczono w budynku częściowo funkcje użyteczności publicznej. Po wojnie w części obiektu mieściła się placówka PCK oraz stacja przetaczania krwi /pow. 211m²/. Wg książki ewidencyjnej z 1952 r. zarządcą całości był [redacted]. Cała posesja została sprzedana w 1998 r. Umowa sprzedaży została zawarta pomiędzy: [redacted]

[redacted] pełnomocnikiem był [redacted] a P.B. "JAZ-BUD ST" sp. z o.o. w Białymstoku / [redacted] /. Budynek wyłączony z użytkowania w 1996 r., nie jest użytkowany.

13. Opis (sytuacja, materiał i konstrukcja, rzut, bryła, elewacje, wnętrze wyrośnięcie instalacje)

Budynek wzniesiony w ciągłej zabudowie ul. Modlińskiej, kalenicowo do ulicy. Na sąsiednich działkach murowane budynki - mieszkalne od północy i przemysłowe od południa. Posesja łącząca się z działką przy ul. Warszawskiej 35.

Murowany z cegły ceramicznej na zaprawie wapiennej, fundament z kamienia polnego i cegły ceramicznej, na cokole, częściowo podpiwniczony, nietynkowany, parterowy z użytkowym poddaszem, kryty wysokim dachem 2-spadowym poszytym dachówką ceramiczną esówką, holenderką i karpówką. Podłogi deskowe, częściowo wybite płytą, w sieni posadzka betonowa. Ściany wewnętrzne drewniane z tynkiem na drankach. Strop drewniany, belkowy, podsufitka z tynkiem na drankach, częściowo wybita płytą pilśniową. Klatka schodowa drewniana, schody drewniane, na belkach policzkowych, 1-biegowe. Wieżba dachowa drewniana, krokwiowo-jętkowa ze stolcami. Stolarka okienna i drzwiowa drewniana, okna ościeżnicowe, zachowane drzwi -2-skrzydłowe, ramowo-płycinowe, prostokątne. Przed wejściem betonowe schodki.

Na planie wydłużonego prostokąta, układ wnętrza 25-traktowy, siłą wraz z klatką schodową w trakcie tylnym.

Bryła: w formie leżącego prostopadkościanu nakrytego wysokim dachem 2-spadowym, w obu połaciach dachowych lukarny 1-osiowe nakryte daszkami 2-spadowymi.

Elewacje pn.-wsch., od ul. Modlińskiej: 11-osiowa, na wszystkich osiach okna w formie stojącego prostokąta. Elewacja tynkowana. Elewacja tylna, pd.-zach.: 11-osiowa, na osiach okna jak od frontu, za wyjątkiem osi 4-tej i 8-mej, gdzie wejścia prostokątne, pierwotnie drzwi 2-skrzydłowe. Elewacja szczytowa pd.- pierwotnie z dwoma osiami, na których okna, podobnie jak w szczycie. Elewacja szczytowa pn.-widoczne przemurzenia liznych otworów, obecnie wejście przesunięte z osi symetrii. W szczycie dwa okna i dwa małe otwory na strych. Wszystkie otwory z gzymsami nadokiennymi i podokiennymi. Cały budynek obiega gzyms wieńczący profilowany. W tylnej połaci dachowej 4 lukarny umieszczone niesymetrycznie, od frontu 5 lukarn usytuowanych symetrycznie.

Wnętrze zdewastowane, częściowo rozebrano ściany działkowe i pd.szczyt. Instalacje zdewastowane.

<p>14. Kubatura</p> <p>ok. 978 m³</p>	<p>15. Powierzchnia użytkowa</p> <p>pow. pod budynkiem 328 m²</p>	<p>16. Przeznaczenie pierwotne</p> <p>mieszkané, warsztat/??/</p>	<p>17. Użytkowanie obecne</p> <p>nieużytkowany</p>
<p>18. Prace budowlane i konserwatorskie, ich przebieg i dokumentacja</p>		<p>19. Stan zachowania (fundamenty, ściany zewnętrzne, ściany wewnętrzne, sklepienia, stropy konstrukcje dachowe, pokrycie dachu, wyposażenie i instalacje)</p> <p>Stan zachowania awaryjny. Budynek został wyłączony z użytkowania decyzją Urzędu Miejskiego nr A.III.C-7357/48/95/96 z dn. 14.06.1996 r.</p> <p>Sciana szczytowa pd. rozebrana, uszkodzona konstrukcja stropu, więźby dachowej. Zniszczone podłogi, stolarka okienna i drzwiowa, tynki wewnętrzne, częściowo rozebrane ściany wewnętrzne, niezachowane wyposażenie. Ubytki poszycia dachu.</p>	
		<p>20. Najpilniejsze postulaty konserwatorskie</p>	

21. Akta archiwalne (rodzaj akt, numer i miejsce przechowania)

Książka ewidencyjna nieruchomości-ul.Modlińska 8-
założył [REDACTED], 31.03.1952 r.-Woj.Archiwum Państwo-
we w Białymstoku.

22. Bibliografia

23. Źródła ikonograficzne i fotografla (rodzaj, miejsca przechowania, sygnatury)

24. Uwagi różne

25. Opracował

tekst

mgr Ewa Narolewska, luty 2001 r. *Narolewska*

imię, nazwisko, data, podpis

plany, rysunki

mgr E. Narolewska, luty 2001 r. *Narolewska*

imię, nazwisko, data, podpis

zdjęcia fotogr.

mgr E. Narolewska, luty 2001 r. *Narolewska*

imię, nazwisko, data, podpis

miejsce przechowania negatywów

Karta po wypełnieniu podlega ochronie na podstawie przepisów prawa autorskiego

26. Adnotacje o inspekcjach, informacje o zmianach (daty, imiona i nazwiska wypełniających)

27. Załączniki

1. Miejscowość
BIAŁYSTOK

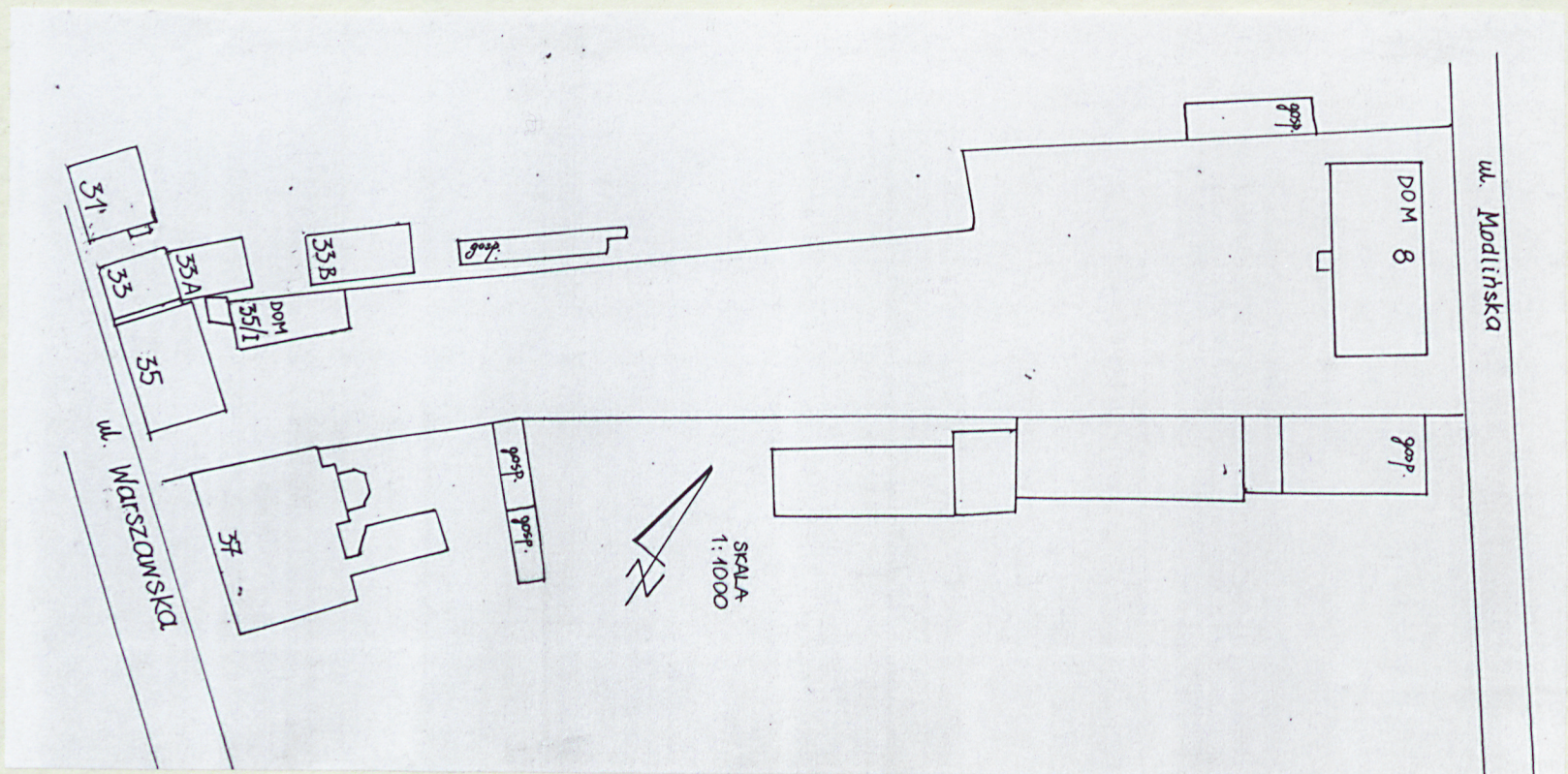
2. Obiekt (nazwa jak w karcie)
Dom, ul. Modlińska 8

3. Zawartość wkładki (nazwa obiektu lub materiału uzupełniającego)
Sytuacja, foto.



Wkładkę założył: mgr E. Narolewska, luty 2001 r.
(imię, nazwisko, data)

Miejsce przechowywania negatywów:



1. Miejscowość

BIAŁYSTOK

2. Obiekt (nazwa jak w karcie)

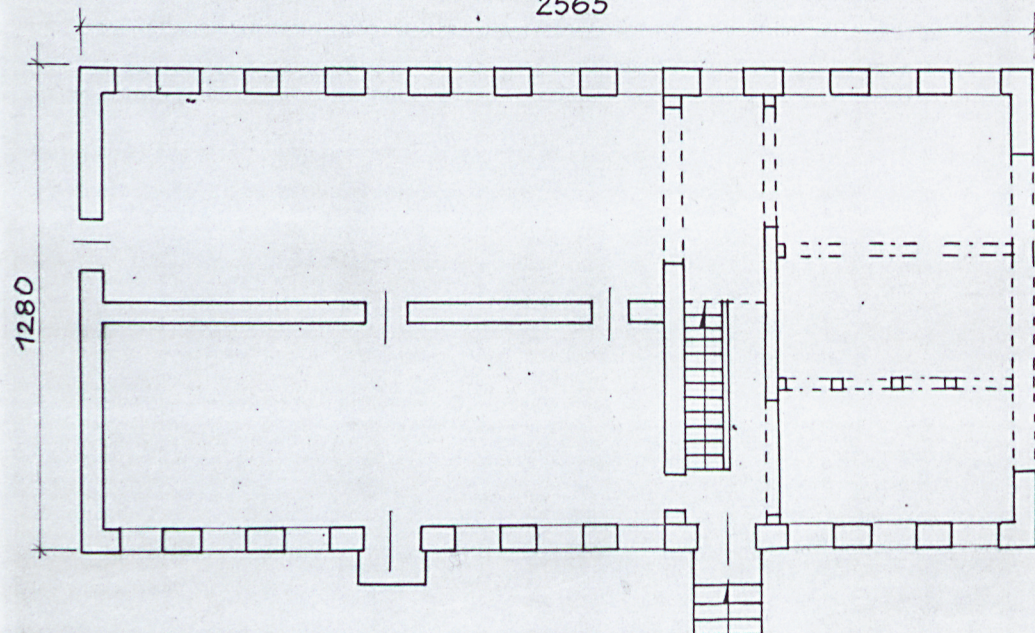
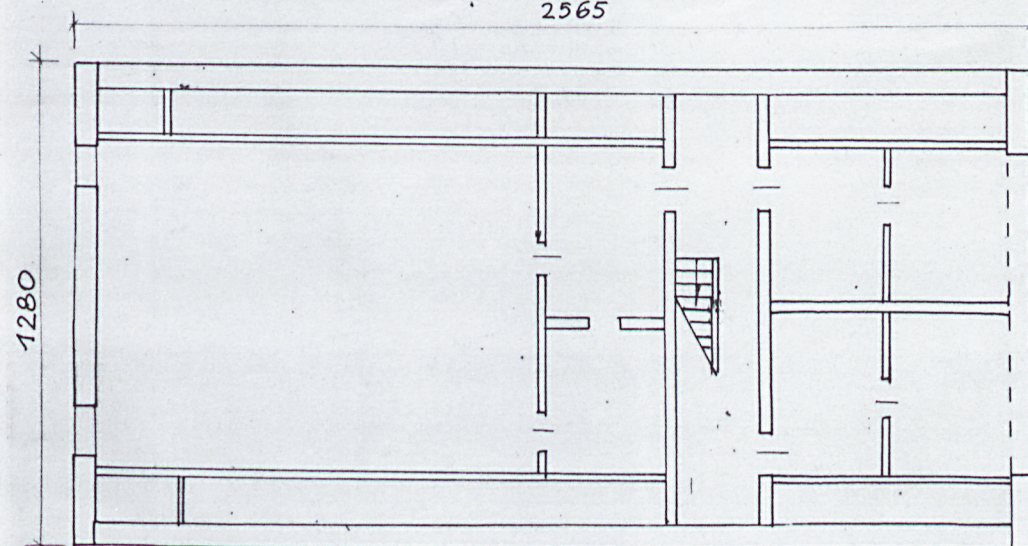
Dom, ul. Modlińska 8

3. Zawartość wkładki (nazwa obiektu lub materiału uzupełniającego)

Rzut parteru i poddasza.

RZUT PARTERU SKALA 1:200

2565

RZUT PODDASZA SKALA 1:200
2565Wkładkę założył: mgr E. Naroievska, luty 2001 r.
(Imię, nazwisko, data)

Miejsce przechowywania negatywów: