

1. Obiekt

D O M

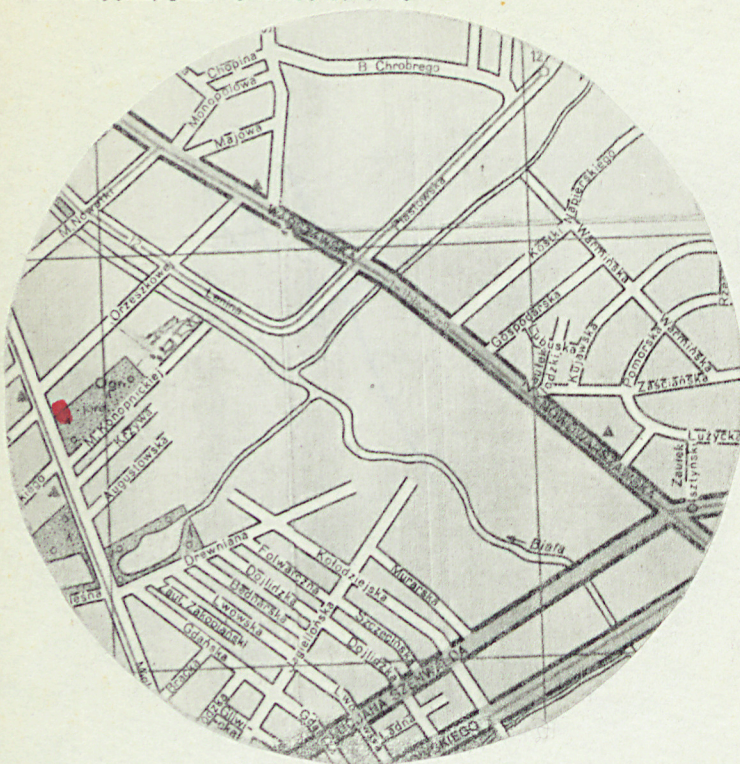
2. Czas powstania

ok. 1900

3. Miejscowość

BIAŁYSTOK

11. Zdjęcia, plan sytuacyjny, rzuty



4. Adres

ul. Mickiewicza 31/1

nr hipoteczny 109/163 ZBM-ADM nr. 1

5. Przynależność administracyjna

województwo białostockie

gmina -

6. Poprzednie nazwy miejscowości

-

7. Przynależność administracyjna  
przed 1.VI.1975

województwo białostockie

powiat -

8. Właściciel i jego adres

Zarząd Budynków Mieszkalnych  
ul. Bema 89/1  
Białystok

9. Użytkownik i jego adres

ZBM-ADM nr 1  
ul. Słonimska 15  
Białystok

10. Rejestr zabytków

Nr data

autor zdjęć Adam Dolistowski  
data wykonania 1.09.1979 r  
miejsce przechowywania negatywów BBiDZ w B-stoku



12. Autorzy, historia obiektu, określenia stylu.

Autor: -

Historia : Zbudowany w początkach XX wieku  
jako dom właściciela składu sukna  
Richtera.

Styl : eklektyzm.

13. Opis (sytuacja, materiał i konstrukcja, rzut, bryła, elewacje, dach, wnętrze wyposażenie, instalacje)

Budynek usytuowany w ciągu zabudowy ulicy Mickiewicza w Białymstoku, murowany z cegły, nieotynkowany, podpiwniczony. Wzniesiony na planie prostokąta, z prostokątną dobudówką od strony wschodniej, bryła prostopadłościenna, nakryta dachem dwuspadowym poszytym papą.

Wnętrze parterowe, z zagospodarowanym poddaszem, dwutraktowe. Jednolitego ciągu schodów usytuowany w dobudówce, prowadzący na poddasze.

Fasada od strony półd-wsch /ulicy Mickiewicza/, jednokondygnacyjna siedmioosiowa, ukształtowana w czerwonej cegle. Kondygnacja pierwsza zakończona gzymsem na kostkowych, uskokowych wspornikach. Ponad gzymsem, na trzech osiach centralnych facjata, po bokach ograniczona półkolumnami, zakończona trójkątnie, z wysuniętym szczytem dwuspadowego dachu. Po bokach dużej facjaty dwie małe, jednoosiowe, z podobnie wysuniętymi szczytami. Fasada po bokach ograniczona lizenami, dekorowanymi długimi, głębokimi płycinami i krótkimi pasami szczerbinowymi. Otwory prostokątne. Na osi głównej półkoliście zakończony otwór wejściowy, w uskokowym obramieniu. Ponad wejściem balkon z dekoracyjnie ukształtowaną, metalową balustradą. Okna w kondygnacji parterowej zakończone odcinkowo, obramione występem muru, umieszczone na krótkich gzymsach, pod oknami prostokątne płyciny. Okna w facjacie prostokątne, balkonowy portefênetre z półkolistym naczółkiem.

Elewacja tylna nieotynkowana, z trzema jednoosiowymi facjatami, zakończona nieznacznym gzymsem na kostkowych wspornikach. Wydatny prostokątny ryzalit z jasnej cegły, zakończony szczytem dwuspadowego dachu.

Instalacje : woda, elektryczność, co.



|  |   |   |  |
|--|---|---|--|
| 14. Kubatura<br>ok. 1080 m <sup>3</sup>  | 15. Powierzchnia użytkowa<br>ok. 360 m <sup>2</sup> | 16. Przeznaczenie pierwotne<br>budynek mieszkalny   | 17. Użytkowanie obecne<br>budynek mieszkalny |
| 18. Prace budowlane i konserwatorskie, ich przebieg i dokumentacja<br><br>1974 r - remont kapitalny : odgrzybianie,<br>wymiana cegieł w fundamentach |   | 19. Stan zachowania (fundamenty, ściany zewnętrzne, ściany wewnętrzne, sklepienia, stropy,<br>konstrukcje dachowe, pokrycie dachu, wyposażenie i instalacje)<br><br>1979 r - dobry. |  |
| 20. Najpilniejsze postulaty konserwatorskie<br><br>1979 r - brak   |   |   |  |



21. Akta archiwalne (rodzaj akt, numer i miejsce przechowywania)

22. Bibliografia

23. Źródła ikonograficzne i fotografie (rodzaj, miejsce przechowywania, sygnatury)

24. Uwagi różne

25. Wypełnił

26. Sprawdził

mgr Adam Dolistowski  
Tadeusz Łukaszewicz  
T.Z.U.P. Białystok



1. Miejscowość

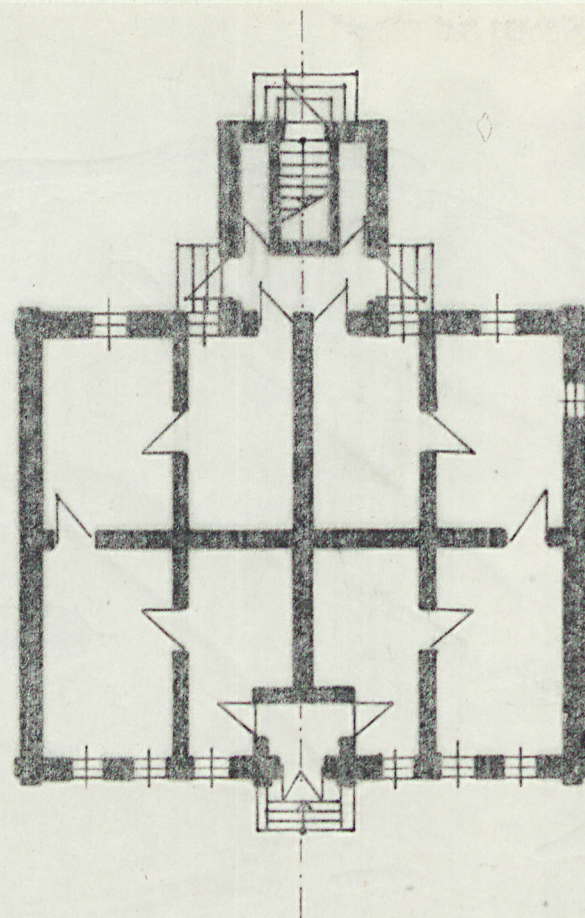
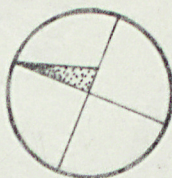
BIAŁYSTOK

2. Obiekt (nazwa jak w karcie)

dom, ul. Mickiewicza 31/1

3. Zawartość wkładki (nazwa obiektu lub materiału uzupełniającego)

zdjęcia, plan.



skala 1:200  
MICKIEWICZA

Wkładkę założył: A. Dolistowski, T. Łukaszewicz  
(imię, nazwisko, data)

Miejsce przechowywania negatywów: BBiDZ w B-stoku

Jedn. Wyd. Akcyd. Olsztyn zam. 1299/8/78  
OZGraf. ZP. Ostróda zam. 1040 n. 20000

Wzór ODZ 1978 r.



