

1. Obiekt

Kamienica

2. Czas powstania
ok. 1900

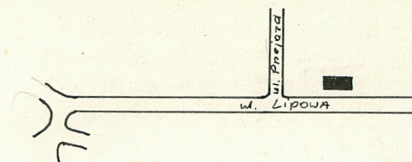
3. Miejscowość
Białystok

11. Zdjęcia, plan sytuacyjny, rzuty

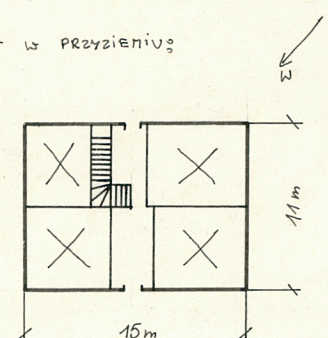


autor zdjęć Adam Dolistowski
data wykonania 10.09.1976
miejsce przechowywania negatywów BBDZ w B-stoku

PLAN SYTUACYJNY



RZUT W PRZYZIEMI



4. Adres

ul. Lipowa 24

nr hipoteczny

5. Przynależność administracyjna

województwo białostockie

gmina

6. Poprzednie nazwy miejscowości

Białystok

7. Przynależność administracyjna
przed 1.VI.1975

województwo białostockie

powiat

8. Właściciel i jego adres

Urząd Miejski w B-stoku

9. Użytkownik i jego adres

Instytut Kształcenia Nauczycieli
i Badań Oświatowych.

10. Rejestr zabytków

Nr 512 data 22 XII 1981

12. Autorzy, historia obiektu, określenia stylu.

Styl: kompozycja bryły- tzw. "styl dworski"
dekoracja-neorenesansowa.

13. Opis (sytuacja, materiał i konstrukcja, rzut, bryła, elewacje, dach, wnętrze wyposażenie, instalacje)

Budynek w zabudowie ulicy Lipowej, murowany, otynkowany, podpiwniczony, na planie prostokąta, bryła prostopadłościenna, dach dwuspadowy.

Wnętrze jednopiętrowe, dwutraktowe, klatka schodowa jednotraktowa.

Fasada, od strony pld-zach, trójosiowa, dwukondygnacyjna. Na osi głównej nieznaczny ryzalit, w nim zamknięty półkoliście otwór wejściowy. Wyżej wsparty na dwóch kariatydach balkon, z wybrzuszoną balustradą. Na szerokości balkonu loggia dekorowana wolutami. Oś główna zakończona nie dekorowanym, stopniowanym przyczółkiem. Podziały horyzontalne poprowadzone gzymsami: międzykondygnacyjnym-profilowanym i okapowym, wspartym na dekorowanych konsolach, profilowanym, dekorowanym jońskim kinationem. Na gzymsie okapowym ustawiony rozczłonkowany płycinami murek o funkcji attyki, w płycinie środkowej kartusz. Okna prostokątne, w kondygnacji drugiej z profilowanymi ościeżkami, oparte na gzymsach parapetowych z konsolami. Między oknami w kondygnacji drugiej stylizowane kartusze z wicią roślinną.

Pozostałe elewacje nie dekorowane.

14. Kubatura ok. 1320 m3	15. Powierzchnia użytkowa ok. 330 m2	16. Przeznaczenie pierwotne budynek mieszkalny	17. Użytkowanie obecne ośrodek dydaktyczny
18. Prace budowlane i konserwatorskie, ich przebieg i dokumentacja Remont w 1974, czyszczenie fasady w 1975 /konserwacja rzeźb/.		19. Stan zachowania (fundamenty, ściany zewnętrzne, ściany wewnętrzne, sklepienia, stropy, konstrukcje dachowe, pokrycie dachu, wyposażenie i instalacje) Zachowany układ przestrzenny budynku, zachowane fragmenty wystroju fasady. Zachowana dekoracja drzwi wejściowych /stolarka/ Wnętrze adoptowane do potrzeb współczesnych.	
20. Najpilniejsze postulaty konserwatorskie Zabezpieczyć drzwi wejściowe.			

21. Akta archiwalne (rodzaj akt, numer i miejsce przechowywania)

22. Bibliografia

23. Źródła ikonograficzne i fotografie (rodzaj, miejsce przechowywania, sygnatury)

24. Uwagi różne

25. Wypełnił

Adam Dolistowski

26. Sprawdził