

1. Obiekt zabytkowy

CERKIEW FILIALNA - CMENTARNA p.w. Matki Boskiej Pokrowskiej

2. Miejscowość

STRYKI

gm. BIELSK PODL.

3. Wiek XVIII / XIX

4. Styl rzeźb
budown. chrześ.5. Kubatura m³ 4506. Powierzchnia w m² 90
a) zabytkowa: 90 b) użytkowa:

20. Przynależność administracyjna

a) województwo białostockieb) powiat BIELSK PODLASKIc) gmina Augustów BIELSK

7. Materiał budowlany

Przed zniszczeniem

Po odbudowie

11. Ilość budynków 1

14. Grunty należące do zabytku: ha

a) ściany

drewno

-

12. Ilość kondygnacji

-

a) ogrody stylowe

0,5

b) sklepienia

-

-

13. Użytkowanie wnętrza według ilości:

b) sady i grunty uprawne

-

c) stropy

drewno

-

a) izb mieszkalnych

-

c) lasy

-

d) wiązania dachu

drewno

-

b) innych pomieszczeń

-

d) wody

-

e) krycie dachu

dachówka
blacha

-

c) piwnic

-

e) inne

-

8. Wyposażenie architektoniczne

15. Przeznaczenie pierwotne budynku sakralne

16. Użytkowanie w latach ubiegłych sakralne

17. Użytkowanie obecne sakralne

18. Nadaje się do użycia na sakralne

9. Autorzy i data budowy i przebudowy

19. Data, rodzaj i stopień zniszczeń i odbudowy

Zbudowana być może

w. XVIII/XIX

Restaurowana 1935-37

Data

O P I S

Zniszczenia %

Odbudowa %

VIII.1939 r.

stan dobry

/

/

XI.1939 r.

" "

/

/

XII.1945 r.

" "

/

/

1963

" "

/

/

10. Udostępnienie

Klucze u opiekuna cerkwi
p. Szerzawskiego

23. Użytkownik i jego adres

par. prawosławna w Augustowie
młodość młoz. praw. w Strykach

24. Inwestor i jego adres

25. Rejestr zabytku Nr.....

rok..... miejsce przechowywania

26. Nazwa księgi hipotecznej

27. Nr hipoteczny

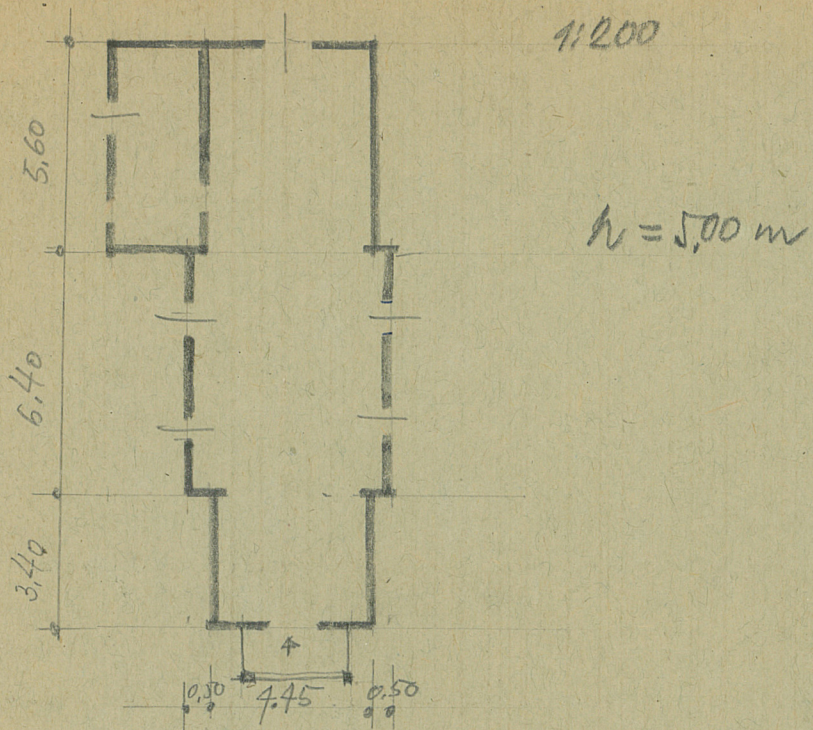
28. Akta

29. Fotografie

30. Inwentaryzacja pomiarowa

Z Y X W V U T S R P O N M L K J I H G F E D C B A Nr

31. Szkic sytuacyjny, plan schematyczny, uwagi opisowe, fotografia



32. Przebieg prac konserwatorskich

Rok	Wyszczególnienie prac	K o s z t tys. zł

33. Koszty
w tys. zł

Przewidywane

Rzeczywiste

34. Inspekcje

35. Uwagi różne

36. Wypełnił dnia VII.63 Galicze

mgr. Ryszard Brykowski
Hanna Brykowskie

37. Sprawdził dnia