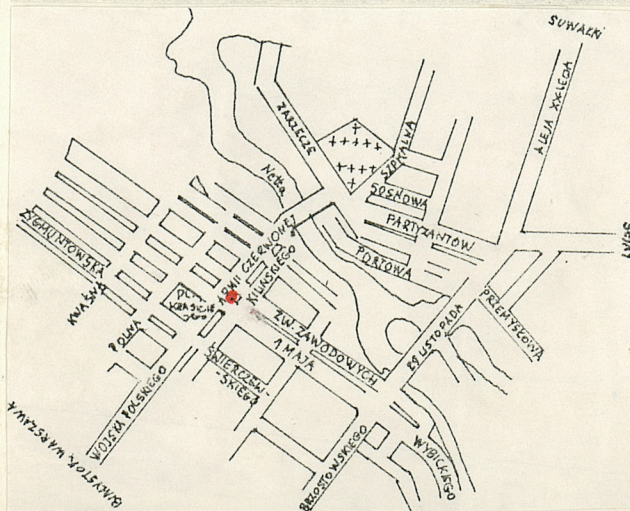
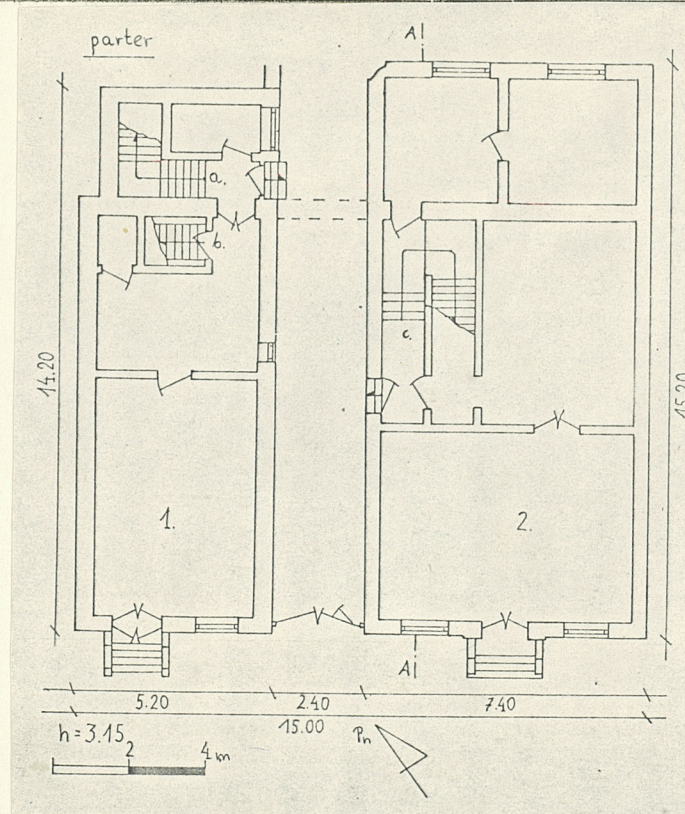


DOM MIESZKALNY

3. Miejscowość

A U G U S T Ó W



nr hipoteczny

5 Przynależność administracyjna

województwo suwalskie

gmina miasto
pow. AUGUSTÓW

6 Poprzednie nazwy miejscowości

7 Przynależność administracyjna
przed 1 VI 1975

województwo białostockie

powiat Augustów

8 Właściciel i jego adres

9 Użytkownik i jego adres

10 Rejestr zabytków

Nr data

12. Autorzy, historia obiektu, określenia stylu.

Historia domu sprzed 1945 r. nie jest znana. Wiadomo jedynie, że właścicielem domu była rodzina żydowska. Przy końcu lat 50-tych dom został sprzedany obecnym właścicielom.

13. Opis (sytuacja, materiał i konstrukcja, rzut, bryła, elewacje, wnętrza, wyposażenie, instalacje)

Dom stoi na skrzyżowaniu ulic Armii Czerwonej i 1 Maja. Od ulicy Armii Czerwonej oddziela go niewielki pusty plac, na którym stał niegdyś dom drewniany. Od strony południowo-wschodniej dom graniczy z pustą, niezabudowaną posesją. Dom zbudowany jest z cegły palonej czerwonej, ściany wewnętrzne również murowane.

W połowie domu /część 2/ oraz nad bramą pozostały belki stropowe drewniane, natomiast druga połowa domu ma stropy Kleina.

Więźba dachowa krokwiowo-jętkowa.

Dach dwuspadowy kryty blachą.

Podłogi w pomieszczeniach mieszkalnych drewniane z desek, natomiast klatki schodowe lastrykowe.

Schody żelbetonowe dwubiegowe z balustradami metalowymi /a,c/.

Otwory okienne wymienione na współczesne różnych typów: trójdzielne zawieszono w futrynach drewnianych, dwuskrzydłowe bez lufcików, dwuskrzydłowe z małymi lufcikami u góry jednego skrzydła.

Drzwi w ścianie frontowej dwuskrzydłowe płycinowe, częściowo oszklone.

Rzut budynku na planie prostokąta.

Pierwotnie były to dwa budynki, z których jeden od strony północno-zachodniej wydaje się starszy. Należała do niego brama, do której później dostawiono drugą część budynku. Są to więc dwa odrębne budynki przedzielone bramą, mające obecnie jeden numer.

Dom dwukondygnacyjny, podpiwniczony; wejścia do piwnic znajdują się od podwórza /d/ w części 2 i w środku budynku /b/ w części 1.

W części 1 połacie dachowa przedłużona na dobudówkę, natomiast w części 2 jedno spadowy dach dobudówki opada w kierunku połaci dachu domu i styka się z niewielką nadbudówką doświetlającą strych.

Elewacja frontowa mało ozdobna; jedyną dekoracją jest zwieńczenie skrzydeł bramy oraz gzyms koronujący różniący się przekrojem w obu częściach domu.

W części 2 budynku środkowa partia elewacji, w której znajdują się drzwi, zaznaczona jest słabo widocznymi lizenami.

Wnętrza domu całkowicie przebudowane. Wejścia do mieszkań na piętrze znajdują się w bramie.

Dom ma wewnętrzną instalację wodno-kanalizacyjną, ogrzewczą.

14. Kubatura	15. Powierzchnia użytkowa	16. Przeznaczenie pierwotne	17. Użytkowanie obecne
1789 m ³	309,5 m ²	mieszkalne	mieszkalne
18. Prace budowlane i konserwatorskie, ich przebieg i dokumentacja Wymiana stropów w części 1, wymiana klatek schodowych, dobudowanie przybudówek, wymiana okien, wymiana balkonów - lata 70-te.		19. stan zachowania (fundamenty, ściany zewnętrzne, ściany wewnętrzne, sklepienia, stropy, konstrukcje dachowe, pokrycie dachu, wyposażenie i instalacje) Stan zachowania bardzo dobry.	
		20. Najpilniejsze postulaty konserwatorskie	

21. Akta archiwalne (rodzaj akt, numer i miejsce przechowywania)

22. Bibliografia

23. Źródła ikonograficzne i fotografia (rodzaj, miejsce przechowywania, sygnatury)

24. Uwagi różne

25. Opracował

tekst mgr Anna Oleszozuk, lipiec 1986 r.

imię, nazwisko, data, podpis

plany, rysunki mgr Marta Kodym, lipiec 1986 r.

imię, nazwisko, data, podpis

zdjęcia fotogr. mgr Anna Oleszozuk, lipiec 1986 r.

imię, nazwisko, data, podpis

miejsce przechowywania negatywów

Biuro Dokumentacji Zabytków
w Suwałkach

Karta po wypełnieniu podlega ochronie na podstawie przepisów prawa autorskiego

26. Adnotacje o inspekcjach, informacje o zmianach (daty, imiona i nazwiska wypełniających)

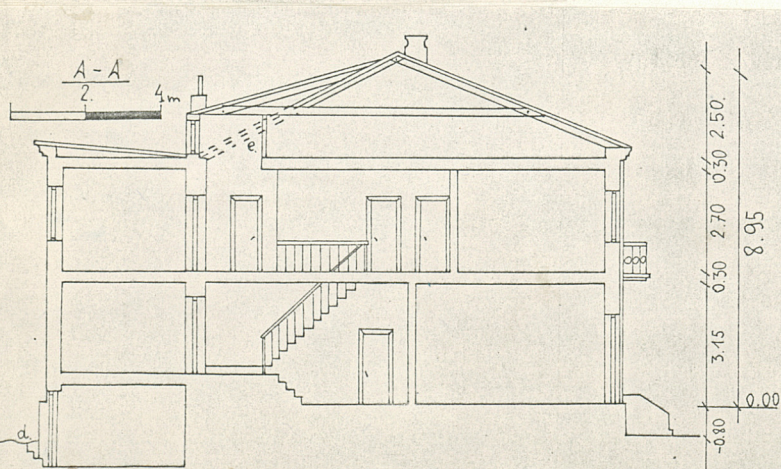
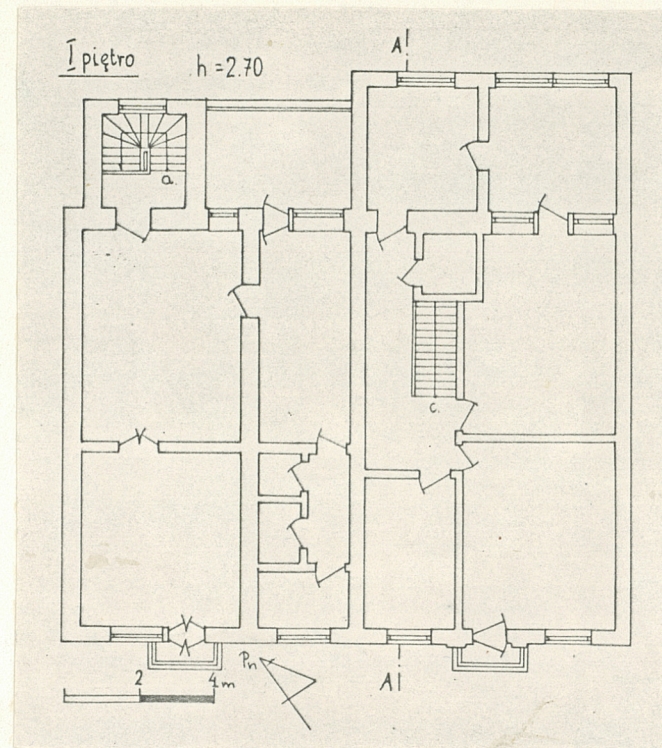
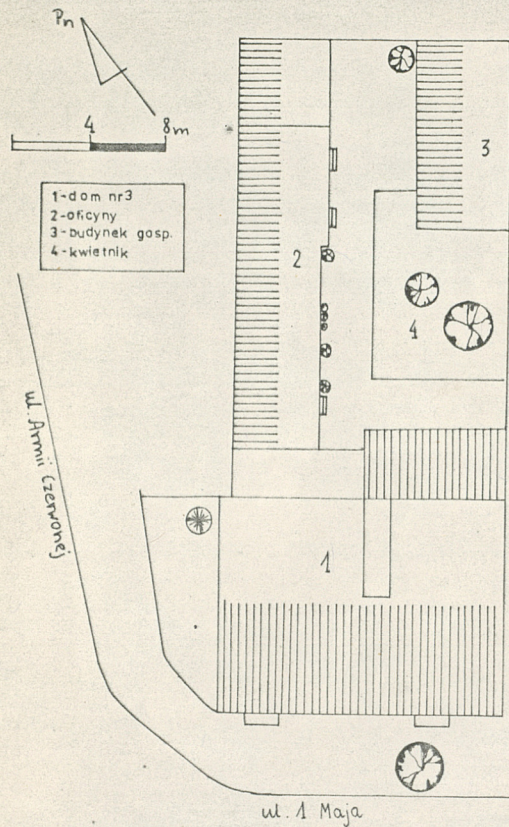
27. Załączniki

2 wkładki

AUGUSTÓW

DOM MIESZKALNY
Ul. 1 Maja 3

plan sytuacyjny, 1 rzut, 1 przekrój, 2 zdjęcia.



Wkładkę założył: Marta Kodym, lipiec 1986 r.

AUGUSTÓW

DOM MIESZKALNY
ul.1 Maja 3

2 zdjęcia.



Wkładkę założył: Marta Kodym, lipiec 1986 r.